

東京大学経済学図書館所蔵資料のデジタルデータについて

- (1) この画像データは、東京大学経済学図書館が所蔵する資料のうち、古典籍・古文書など著作権保護期間が満了している資料についてデジタル撮影したものです。
- (2) 利用に際しては「[東京大学経済学図書館電子資料利用規則](#)」に同意したものとみなされます。
- (3) 印刷物など他媒体への使用については、東京大学経済学図書館までお問合せください。
- (4) 画像の撮影には文字が視認できるよう十分な注意を払っていますが、資料の欠損、変色、褪色等の劣化により、一部、文字の写りが悪いものを含む場合があります。また撮影後にデジタル加工して文字の視認性を高めたデータもあり、この場合は原本を正確に表現しきれていない可能性があります。これらは資料の原形を保ちつつ、出来る限りの範囲で撮影したものととして了解くださるようお願いいたします。この画像データに関する質問等は東京大学経済学部資料室までお問い合わせ下さい。
- (5) この画像データは令和4年度資料保存事業の一環として作成したものです。

奥能登塩稼之因

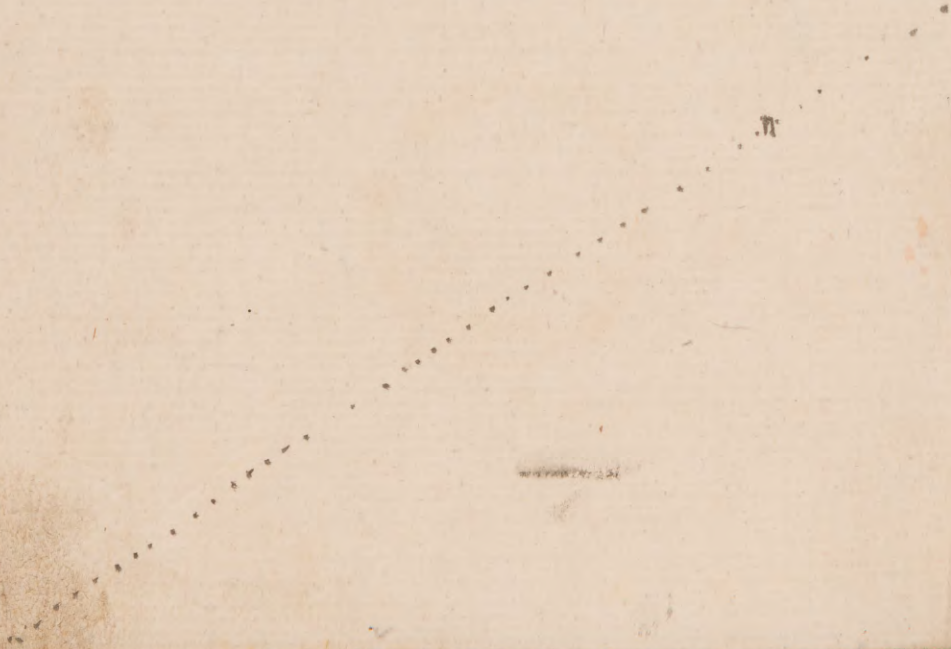
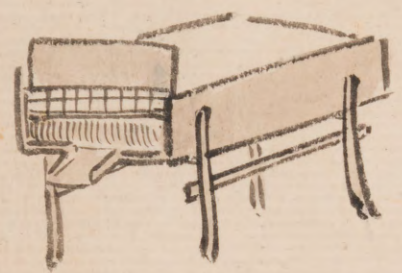
完

経済学部
研究室
5Z
1238

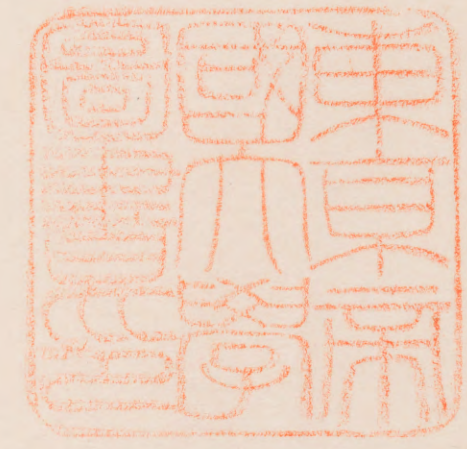
東大
1



鹽濱之圖



經濟學部
研究室
5
1238



經濟

38489

岩を切
出づる



釜屋
他圖



砂
運
不
圖



小石貝也利よけ
濱城一良一日



砂をこき散一
おまきんかた
たふら志沙びまく園



沙のこぼるは
乃ち舟に
いれる也





塔
燒
圖

塩新志
運小圖



臨軒御藏
納乃圖



十鍔釜径四尺六七寸深二尺五寸斗
實沙計石五六斗程入燒上大体四五斗程也

淺釜径六尺深壹尺斗り實沙
計石七斗程入燒上六斗程也



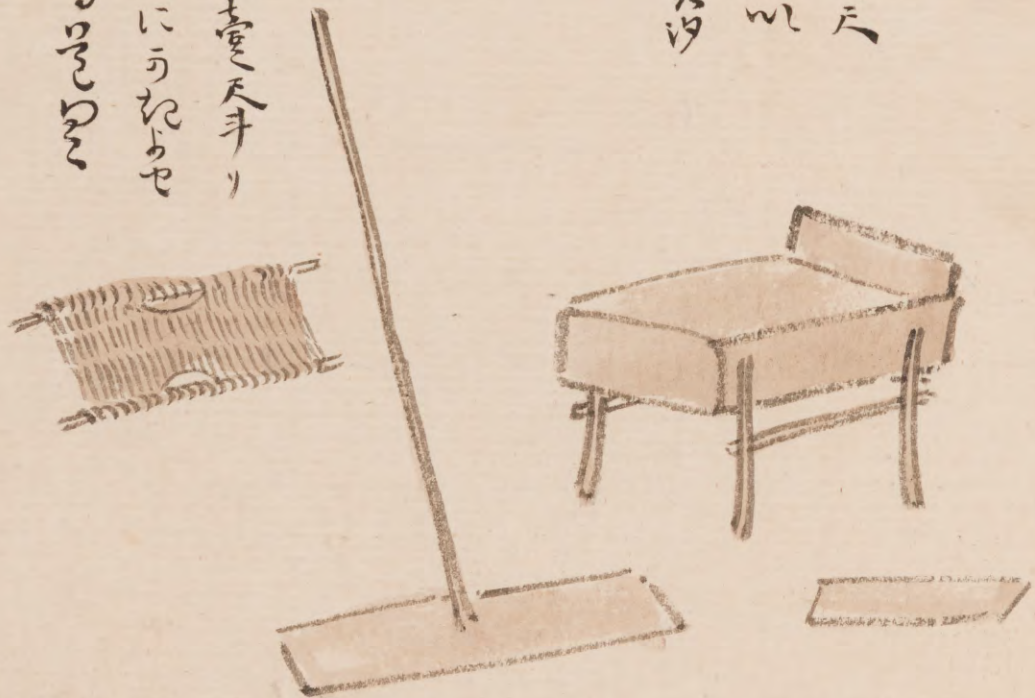
佐久利先刃鉄幅三寸程長壹尺五寸程
七尺斗りの木乃柄を甘釜乃にくりかおとこ
こ道具



多禮舟幅二尺五寸斗り長四尺五寸斗り深壹尺
五六寸斗り尻は莖にあて砂をく一を以
入図乃こく上くを板をこく一實沙
多禮舟の道具

伊不利幅七寸斗り長三尺柄六尺斗り
多子ちら〜の砂を集める道具

毛を繩を以て双方に束ねられ幅壹尺斗り
長三尺斗り図形〜伊不利程にうねらせ
多る砂を垂舟乃内へいれり



打桶径六寸斗り長壹尺五寸斗り
引桶の口を汲濱、まぶちを桶

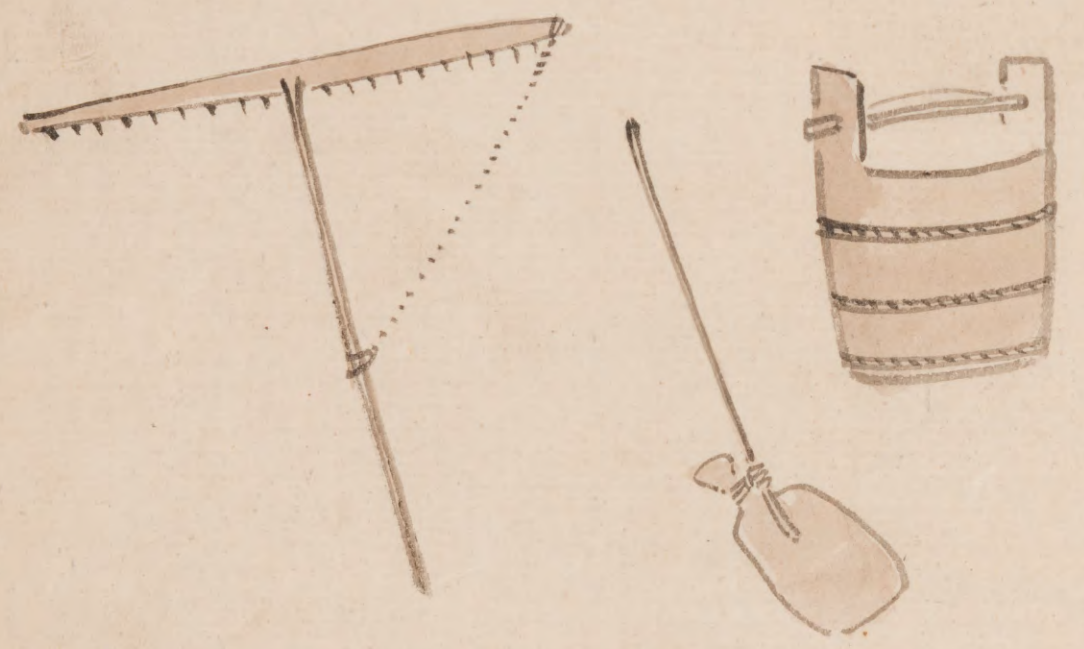


引桶径二尺斗り深壹尺斗り沙成
汲溜置歩桶にて濱、沙をまぶ
ちをまぶちを



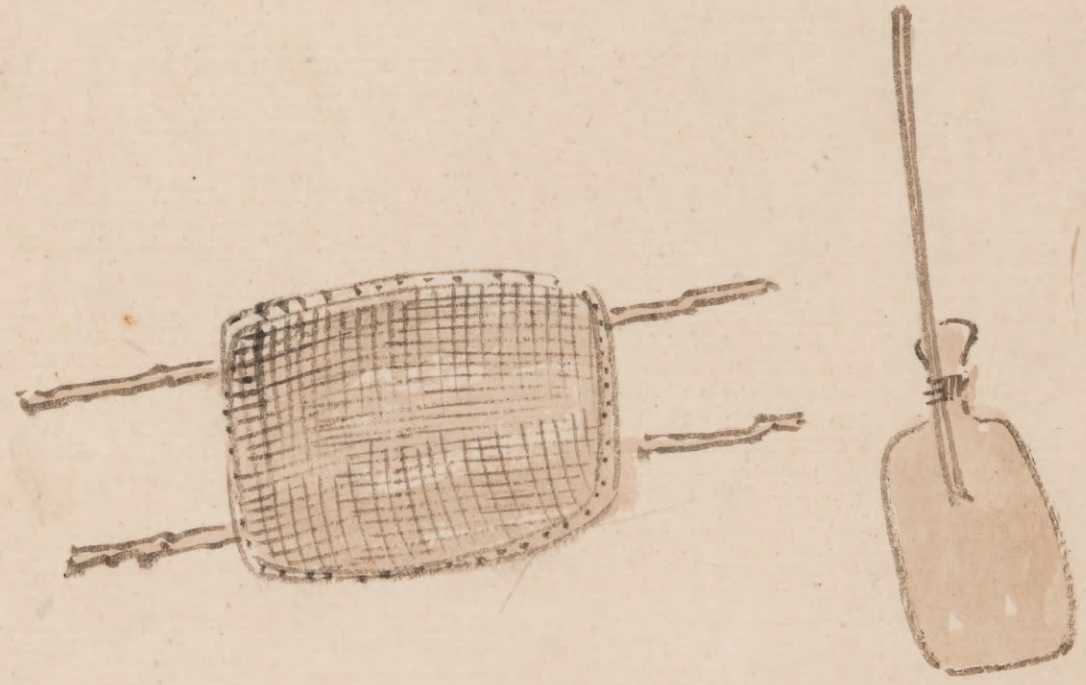
六寸桶径三尺四寸斗り
深壹尺斗り實沙溜桶と
汲釜、移り桶
多き魚の幅を六寸斗り
長壹尺五寸斗り、毎舟より
砂を取出し、まぶち

六寸さく、長六尺斗り
柄六尺斗り、まぶち
多き砂を取出し、まぶち



例に久波に幅壹尺斗り長さ尺五寸斗り
多禮砂を漬、をみちるし、きり

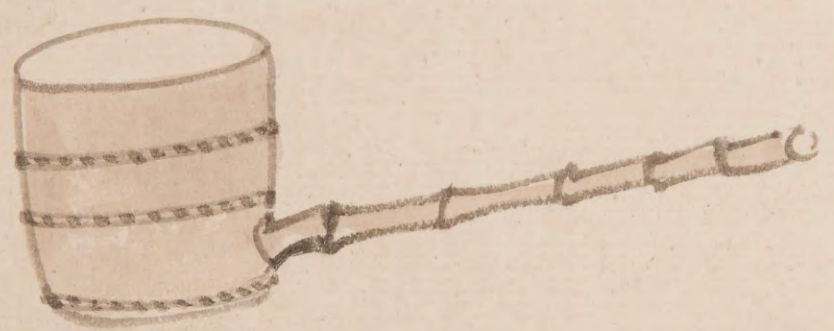
塩もこの年の目さる幅四尺斗り長さ五尺斗り
棒を二本入釜乃上、渡並焼上る塩取
とりりるるきり



荒沙桶海中乃沙を
取運ふ荷ハ桶



終桶経壹尺斗り深壹尺四寸斗り
実沙留桶より釜へ渡さるおの桶
図のこ



乃ハ多禮桶多禮舟ト云
實沙の多口者うけ不桶

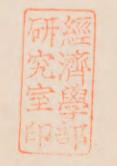
ホミ堂理釜乃沙煮
阿の向ありこみなるて也
多道具



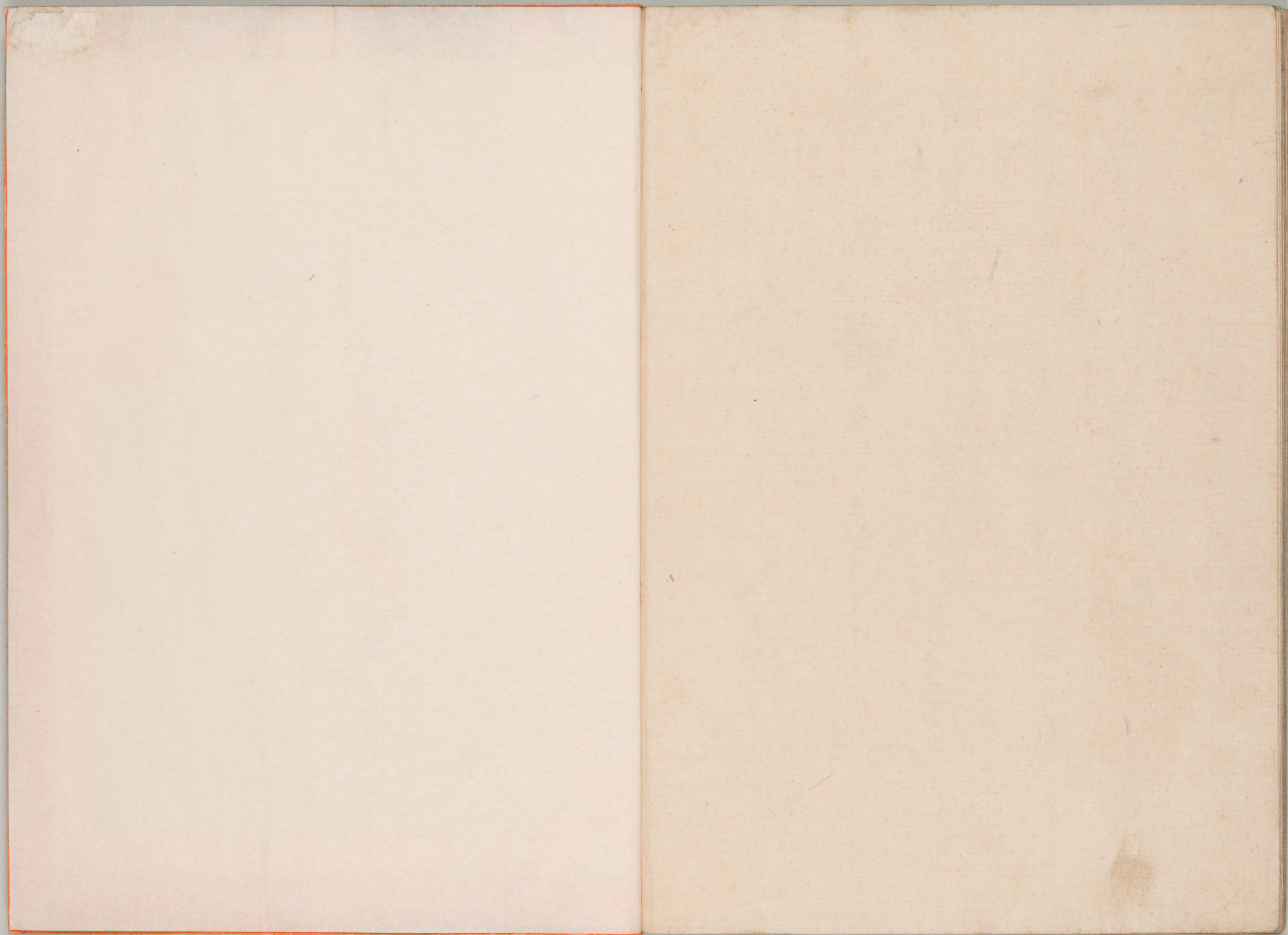
經濟學部
研究室印

奥能登の塩稼以多ふる久濠筋志此也
春亦用亦ふる濠者亦ふる秋亦用
終るるも此者利といも六月の
亦らなるさしきも亦らなる
佳日茂やさきも此も亦らなる
月ハ汗つたてあはは文の亦らなる

白雲のふらふらと吹く風をいかに人かきしめて
ちかちかからたるとは 國西のふらふらと吹く風
あまふのふらふらと吹く風をいかに人かきしめて
よるよる海を渡る舟をいかに人かきしめて
折に村をくぐりては 舟をいかに人かきしめて
いりり 獲るる 舟をいかに人かきしめて



ふらふらと吹く風をいかに人かきしめて
あまふのふらふらと吹く風をいかに人かきしめて
よるよる海を渡る舟をいかに人かきしめて
七、十日をうりのふらふらと吹く風をいかに人かきしめて





経済
38