

十組
丸合組白粉紅問屋株帳

白木屋文書
B 74
3240

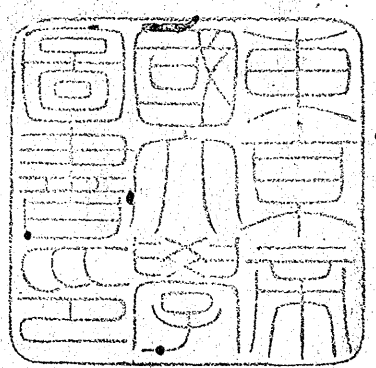
要	年 代	内 容	表 題
	文政二年〜天保十一年 (一八一九〜一八四〇)		丸 ^{十組} 合組白粉紅問屋株帳
	数 量		

十組
丸合組
白粉紅
簡圖
稜
張

一頁加合或拾也

九合加白粉紅圓色

拾或棟



經

右冥加今年十一月廿日

山所書新上納付右口渡已前

細公取集七本為替色

十組人行事為行集一方為替色

文政二年

前書之通所奉寄流所役所

棟腹之上書之上細内一同上納金

右口渡以希柳延清公被授書後

差出可作山仍如件

文政二年十一月

一 白粉記

横山町 源由店

大坂倉庫

天保六年二月
在野村坊中

将及帝改



白粉紅卷

又甲申年十月九日
法村法海寺藏

甲子年十月十日
法村法海寺藏

在法海寺...
甲子年十月十日
法村法海寺藏

通後龍河法海寺

法海寺藏
法海寺藏

法海寺藏

法海寺藏

法海寺藏

法海寺藏

法海寺藏

法海寺藏

白粉紅圖卷

西公府
中書省
長官

中書省
長官

卷之三

卷之三

卷之三
中書省
長官



白粉紅卷

通以四國...

柳卷又...

柳卷又...

又...



此卷之...

...

...

...

白粉印

通海也

江粉印

天啟元年...

天啟元年... 江粉印

江粉印

江粉印

天啟元年...

天啟元年...

天啟元年... 江粉印

江粉印

江粉印

江粉印

江粉印

天啟元年...

白粉記圖卷

任亭

大正四年

松平屋名

此圖係由松平屋名所繪

將書入

松平屋名



白粉紅圖卷

清華院藏書

紅粉紅圖卷

初年并識

依

識

卷八

紅卷錄藏

清華院藏書
民國二十一年八月十日

天保元年九月十日

清華院藏書
民國二十一年八月十日



白粉印圖卷

福田所製

福田文常

日

福田文常

加

深

深

初



三條之辰月向深
三條之辰月向深
三條之辰月向深

三條之辰月向深
三條之辰月向深
三條之辰月向深

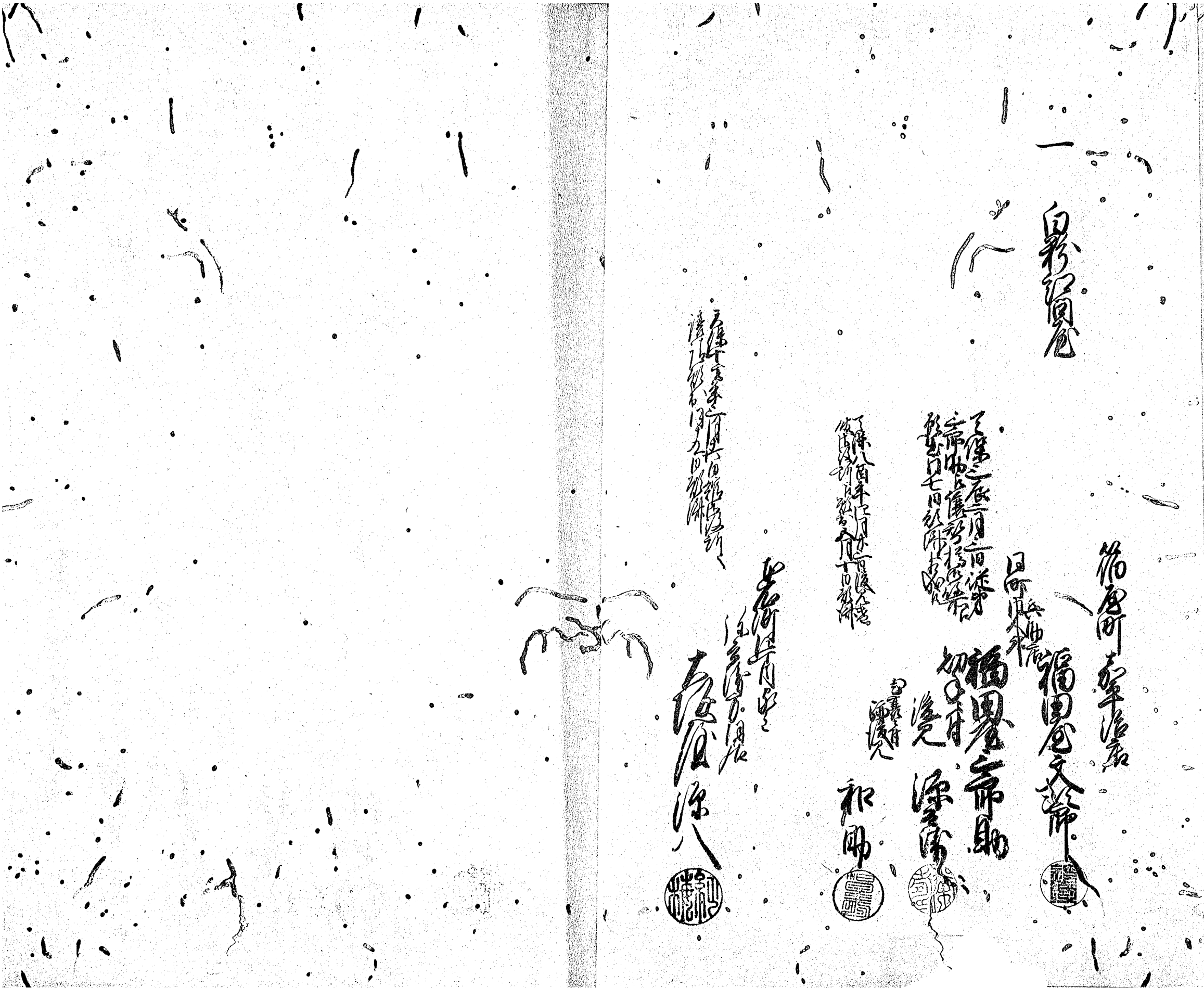
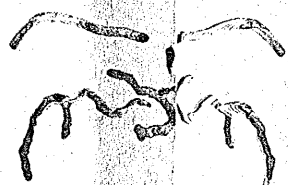
三條之辰月向深

三條之辰月向深

三條之辰月向深



三條之辰月向深
三條之辰月向深
三條之辰月向深



白粉記圖卷

東山自物畫卷

玉皇畫卷

紫竹林畫卷

紫竹林

紫竹林



紫竹林

紫竹林

紫竹林



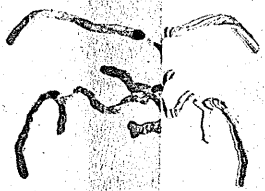
紫竹林

紫竹林



唐詩人法書卷
唐詩人法書卷
唐詩人法書卷

唐詩人法書卷
唐詩人法書卷
唐詩人法書卷



一 粉印圖卷

神田瑞軒

中書印

和弁全作

和弁全作

天保九年

中書印



神田瑞軒

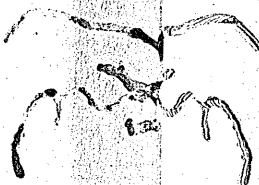
和弁全作

和弁全作

重書



天保九年



白粉紅圓包

通海八寶齋

廣生堂藥坊

通海八寶齋

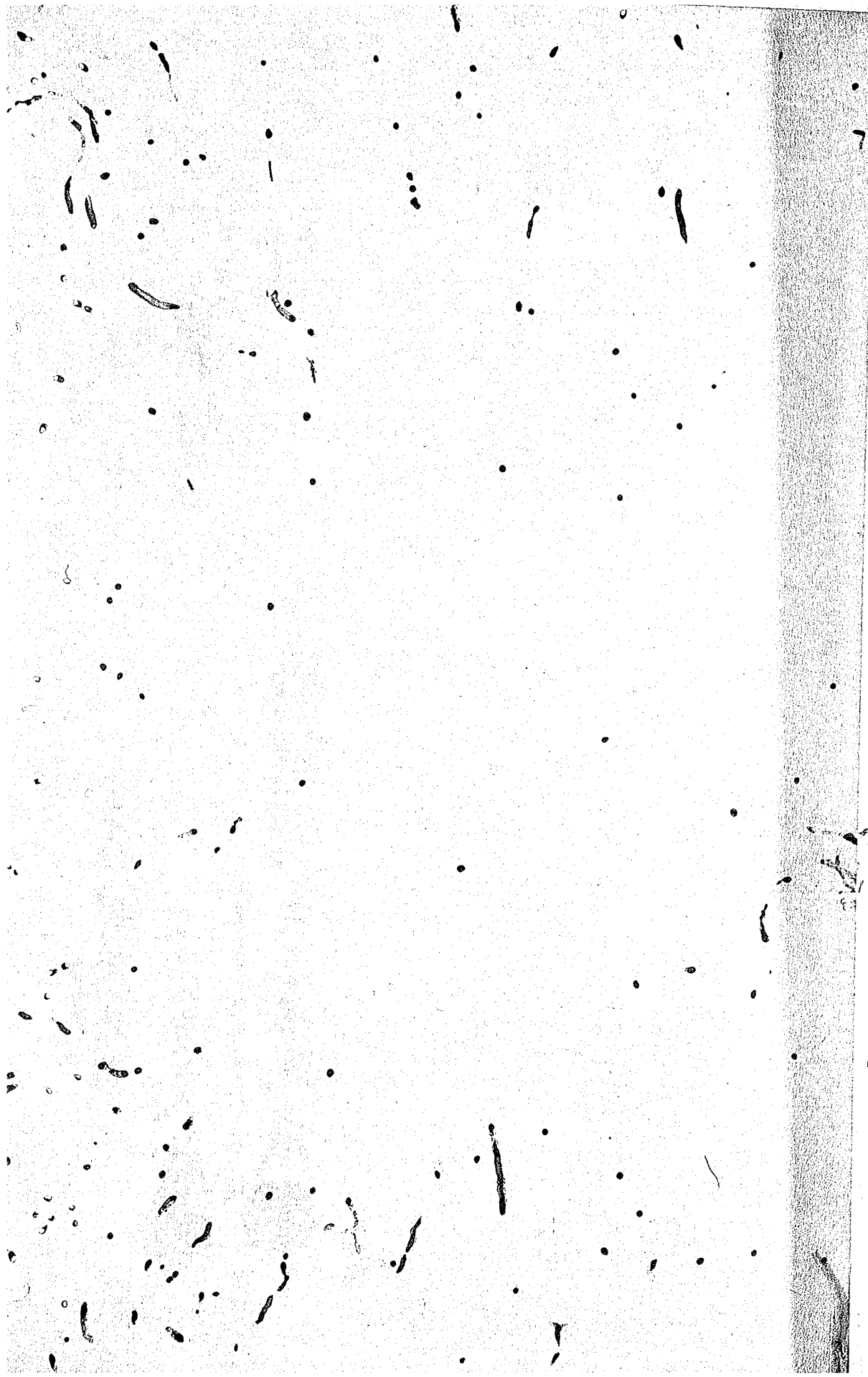
廣生堂藥坊

此藥專治一切瘡毒
疔瘡癰疽疔毒
無名腫毒疥癩
濕疹等症
凡患此症者
宜早服此藥
自能消腫止痛
化腐生肌
誠為居家旅行
必備之良藥也
一九四九年
上海

通海八寶齋

廣生堂藥坊

上海
通海八寶齋
經理
一九四九年



一
象
圖
卷

丁
巳
年
夏
月
文
藏

吳
昌
碩
印

丁
巳
年
夏
月
文
藏



吳昌碩印

丁巳年夏月文藏

丁
巳
年
夏
月
文
藏



