

白木屋文書

B 144

3038

十組
菅笠問屋
人參三藏圓渡世株帳
定飛脚問屋

年代	内容	表題
文政二年〜天保十年 (一八一九〜一八三九)		十組 菅笠問屋 人參三藏圓渡世 定飛脚問屋 株帳
数量		

十組

管笠同屋

人參臍圓渡世

株戲

走鴉肺同屋

一 冥加金拾由

一 同金貳拾由

一 同金入拾由



27626

九株

人參

定海師

右实加今年一月廿八日

北清普新以上所列右列渡以布

组合取集由由皆色色

十组以深事鱼行事百可数

文政二年事

市書通同年高元以改新

株散若上管上法组也百上列合

右日限示示柳運滯上改換世

相運送若示示示示

文政二年一月

一 菅原道真

菅原道真公在任左大臣
出守河内郡时撰成此集
在任左大臣中知任天保二年九月
在任左大臣中知任天保二年九月

菅原道真
菅原道真

菅原道真

菅原道真



菅原道真

菅原道真

菅原道真

菅原道真



菅原道真
菅原道真

一 賞 賞 賞

賞 賞 賞 賞 賞

賞 賞 賞

賞 賞 賞 賞 賞

賞 賞 賞 賞 賞 賞 賞 賞 賞 賞

賞 賞 賞 賞 賞 賞 賞 賞 賞 賞

賞 賞 賞 賞 賞 賞 賞 賞 賞 賞

賞 賞 賞 賞 賞 賞 賞 賞 賞 賞



中州日報

中華民國二十一年五月

五月二十一日



一 卷之四

塔新三目塔書

花以倉書



日新之書

大和倉書



在右の書は向名高志の御書也
おそれ申す所は御書なり
仲る無様と云はれ申す所
云保八の事なり
弘治十一年九月五日
大和倉書

一 松田屋加市

在松田屋加市...
九十年...
...

松田屋加市...
...

松田屋加市

...

...



一 卷之四

清林卷八

清林卷八

清林卷八

清林卷八

清林卷八

清林卷八

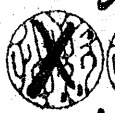
清林卷八

清林卷八

清林卷八

清林卷八

清林卷八



一 蒼生同會

塘新三子自奉清夜

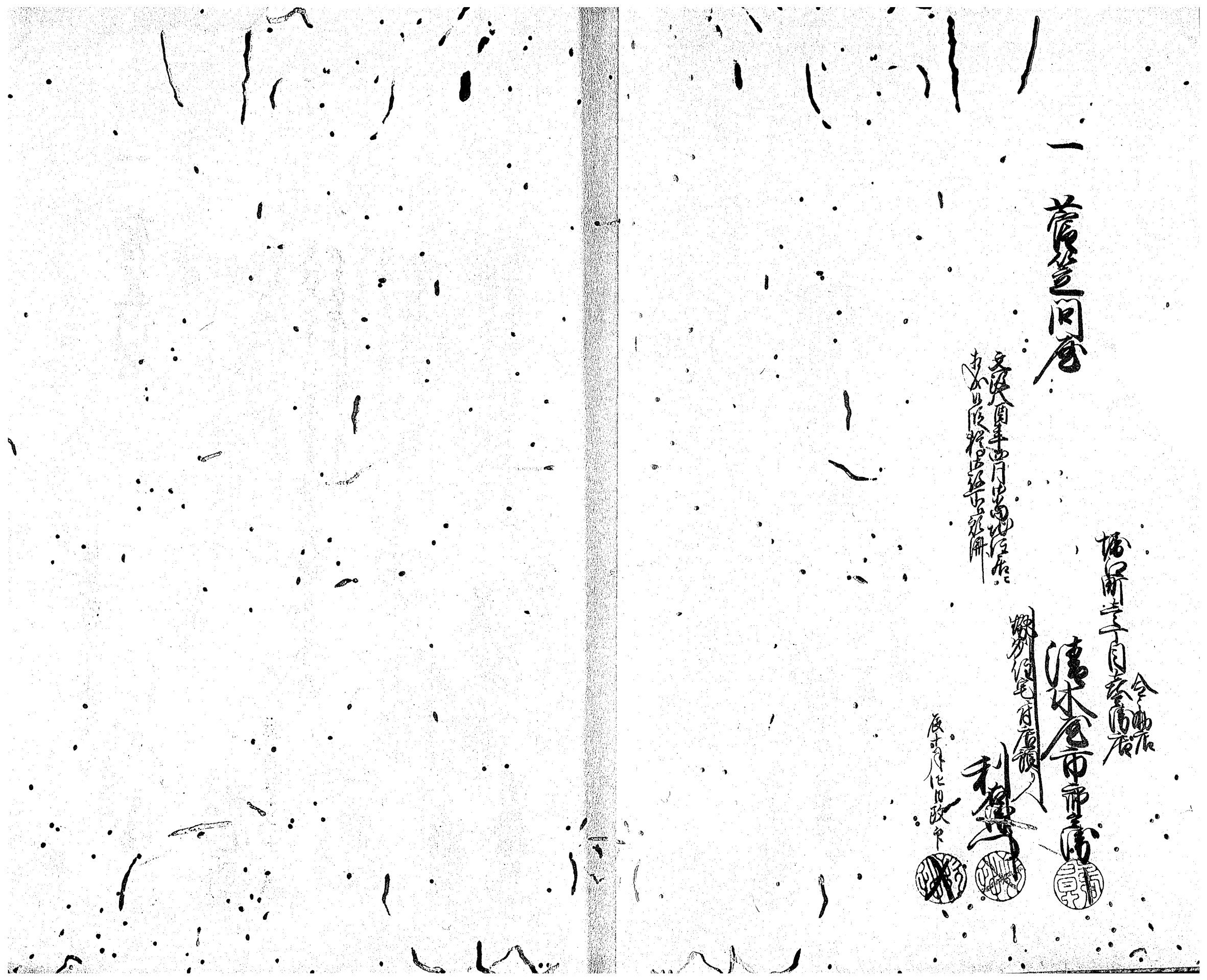
清林倉市市清

利傳

庚子年正月



文安園年四月由地經

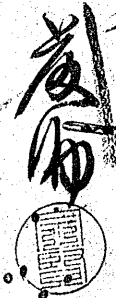


一 賞 題 卷

國朝正日

國朝正日

國朝正日



文政八年正月商賈來往為札付
多蒙恩賜以并市也

小冊正日

花澤正日

國朝正日



自年正月九日
移通

小冊正日

花澤正日

國朝正日



文政七年正月
商賈來往

國朝正日



口
中

國朝正日



文政八年正月
商賈來往

一 卷 卷 卷

海公節系
精圖可也月通圖者

乾 卷 卷 卷

精列經元百卷
退後

精列經元百卷
退後

天啟九年...

高北

加...

海...

天...

天...



一人參鹿茸酒

天保二年正月廿五日
此酒係由名醫配製
功效神速誠為補品
中之極品也

京都正白堂

破倉平造

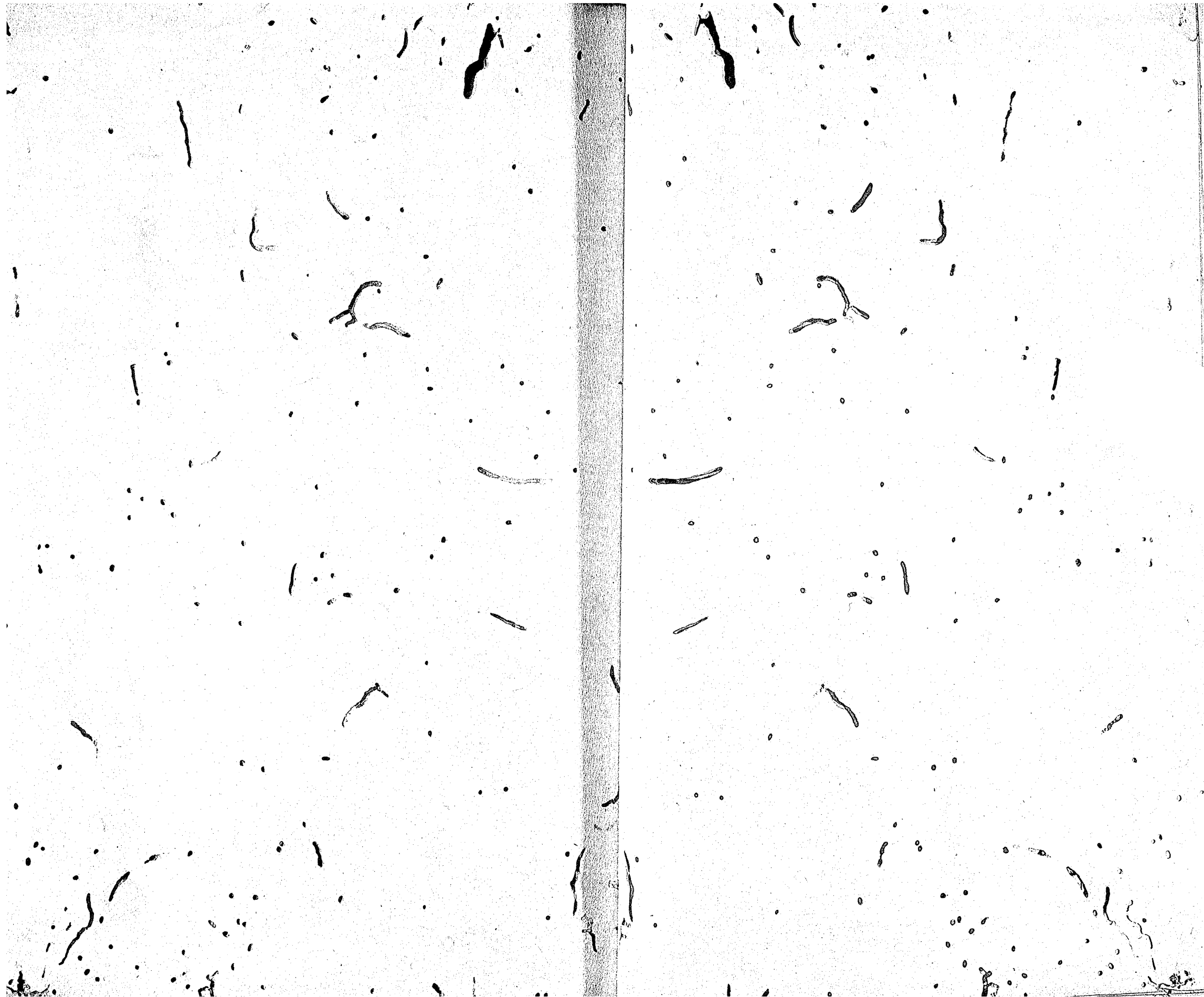
天保二年正月廿五日



京都正白堂

破倉平造





一 定花柳圖卷

西 大坂會館藏

大坂會館藏



