

十組
瀬戸物問屋株帳

白木屋文書

B X/4

8 23

要	年 代	内 容	表 題
	文政二年〜天保十一年 (一八一九〜一八四〇)		十組 瀬戸物問屋株帳
	数 量		

十組

瀬

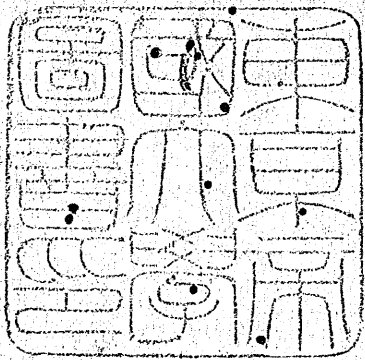
物問

株帳

帳

一 冥加合司

瀬戸内
三拾三



27626



古真如今年十一月廿八日

常普新上初月右限以普组合

无集由易始色了了组合组集

组集由易始色了了组合组集

子海平年

古真如海平年易元清组合组集

古真如组合了了组合组集

古真如组合了了组合组集

古真如组合了了组合组集

古真如组合了了组合组集

一 瀬戸物回覧

瀬戸物回覧

中津屋

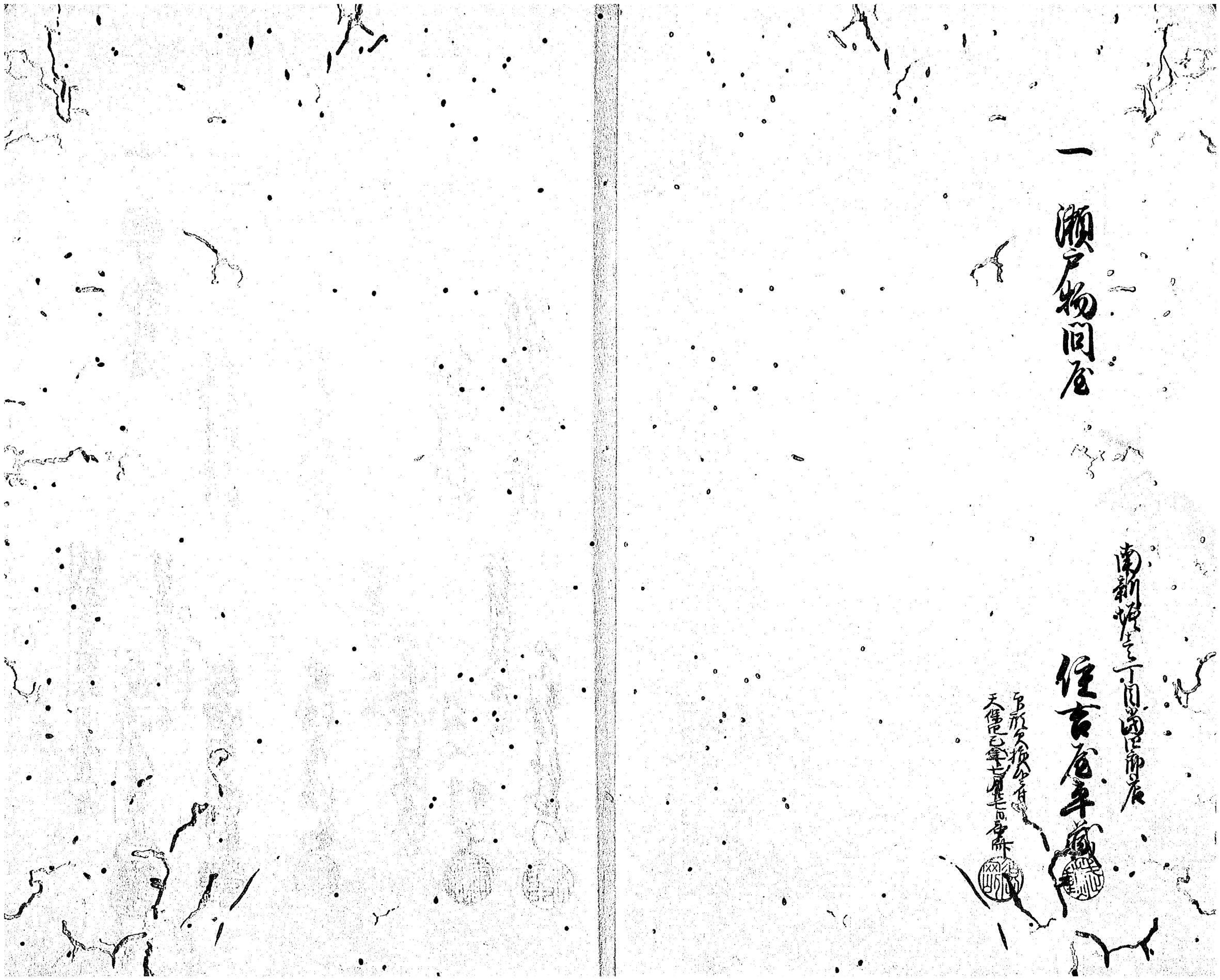


一 瀬戸物同巻

南新巻三十一日 瀬戸物同巻

任古巻年歳

官版久保公存
天保九年七月廿五日



一 瀬物問合

瀬物問合所 下口 瀬物問合

長崎 瀬物問合所 印

長崎 瀬物問合所 印

長崎 瀬物問合所 印

口

長崎 瀬物問合所 印

長崎 瀬物問合所 印

長崎 瀬物問合所 印

長崎 瀬物問合所 印

長崎 瀬物問合所 印

長崎 瀬物問合所 印

天保八年十月五日

天保八年十月五日

天保八年十月五日

天保八年十月五日

一 瀨戶物同卷

淺草寺仲町

栢屋 庄



願之物同卷

此書所載
各節書名

洞居文集

五龍山先生文集



一 瀬物同倉

瀬物同倉 井岡倉 助

井岡倉 助

市 信



市 信



瀬物同倉 井岡倉 助

井岡倉 助



瀬物同倉

一 瀬物同倉

松本屋
大坂屋
横濱屋

松本屋



順物園

壬辰十二月十日

東門外新...

大和倉活助



大和倉活助印

壬辰十二月十日

大和倉活助

大和倉活助



湖之野田倉

南新渡三丁目

坂本屋平八

同月人作

上列倉利也

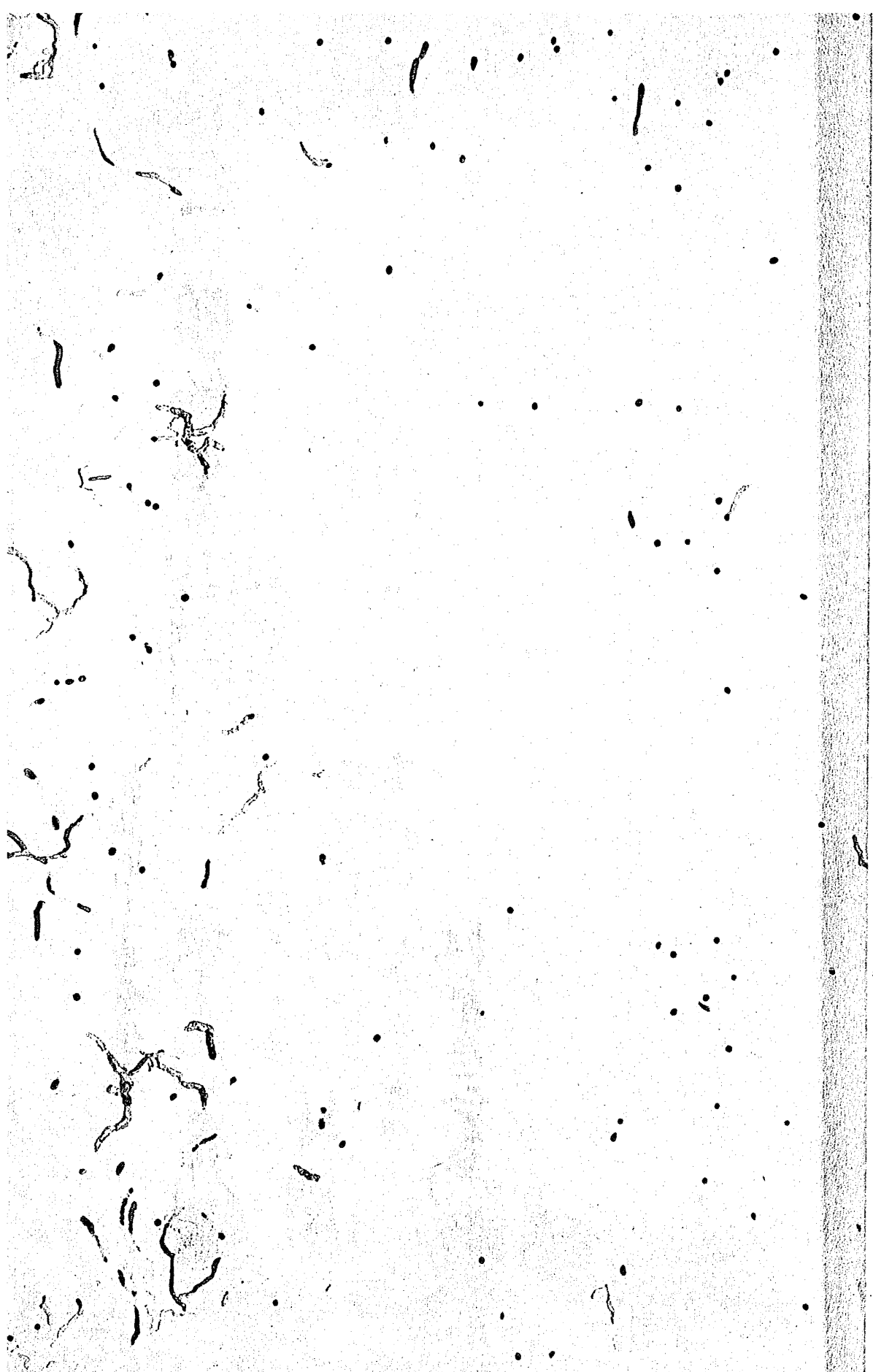
五區公團平十區平五區
海文寺長谷寺長谷寺
口平三區平十區平百區家
陽平長谷寺新寺長谷寺

南新渡三丁目

坂本屋三三三

上列倉利也

丁庫平合平少佛橋中森



順天物園

此書係成文在後元
中教員及名師中如侯
文師等之多年十餘年之
研究新法教解之精華
也

箱所貯之書

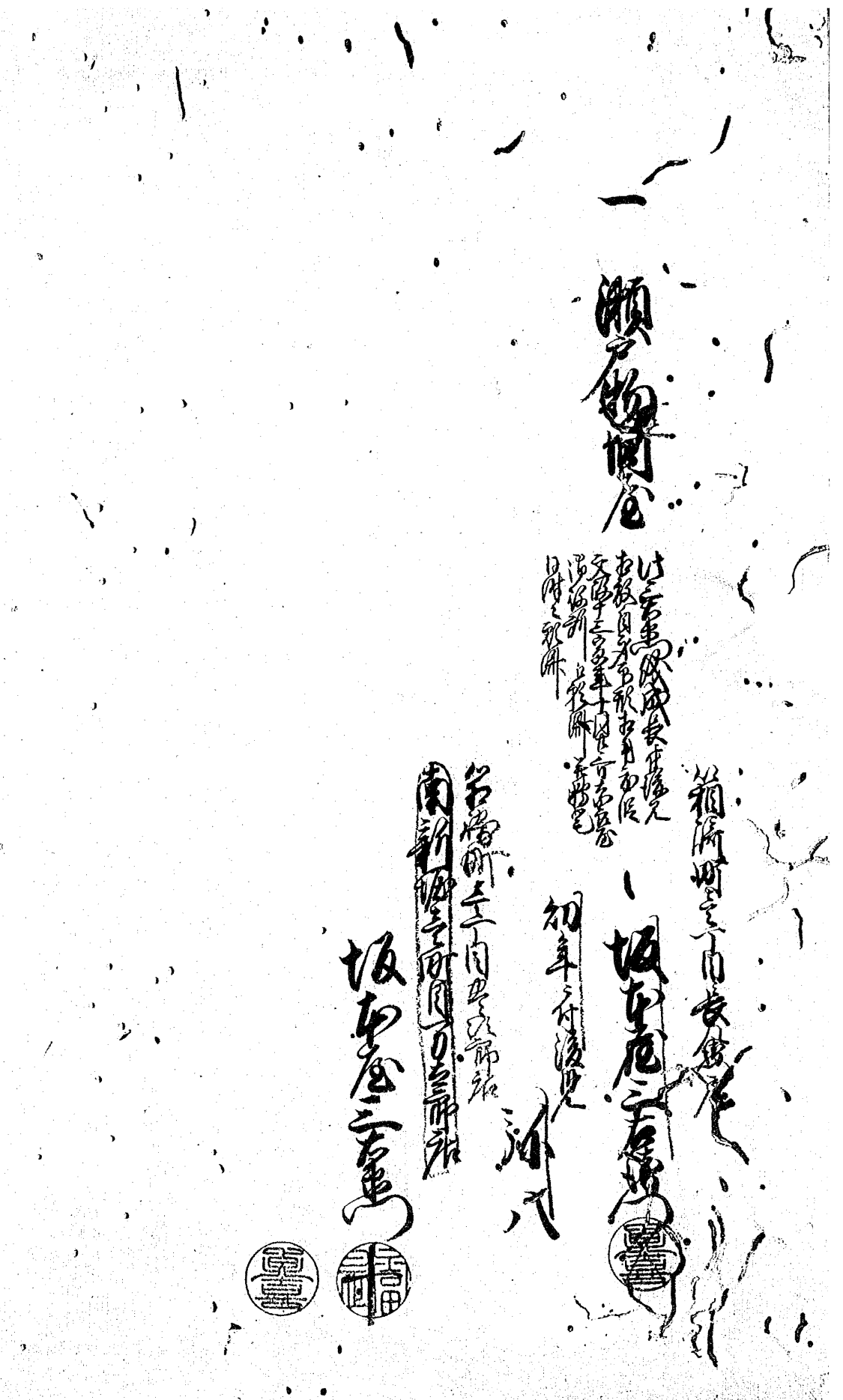
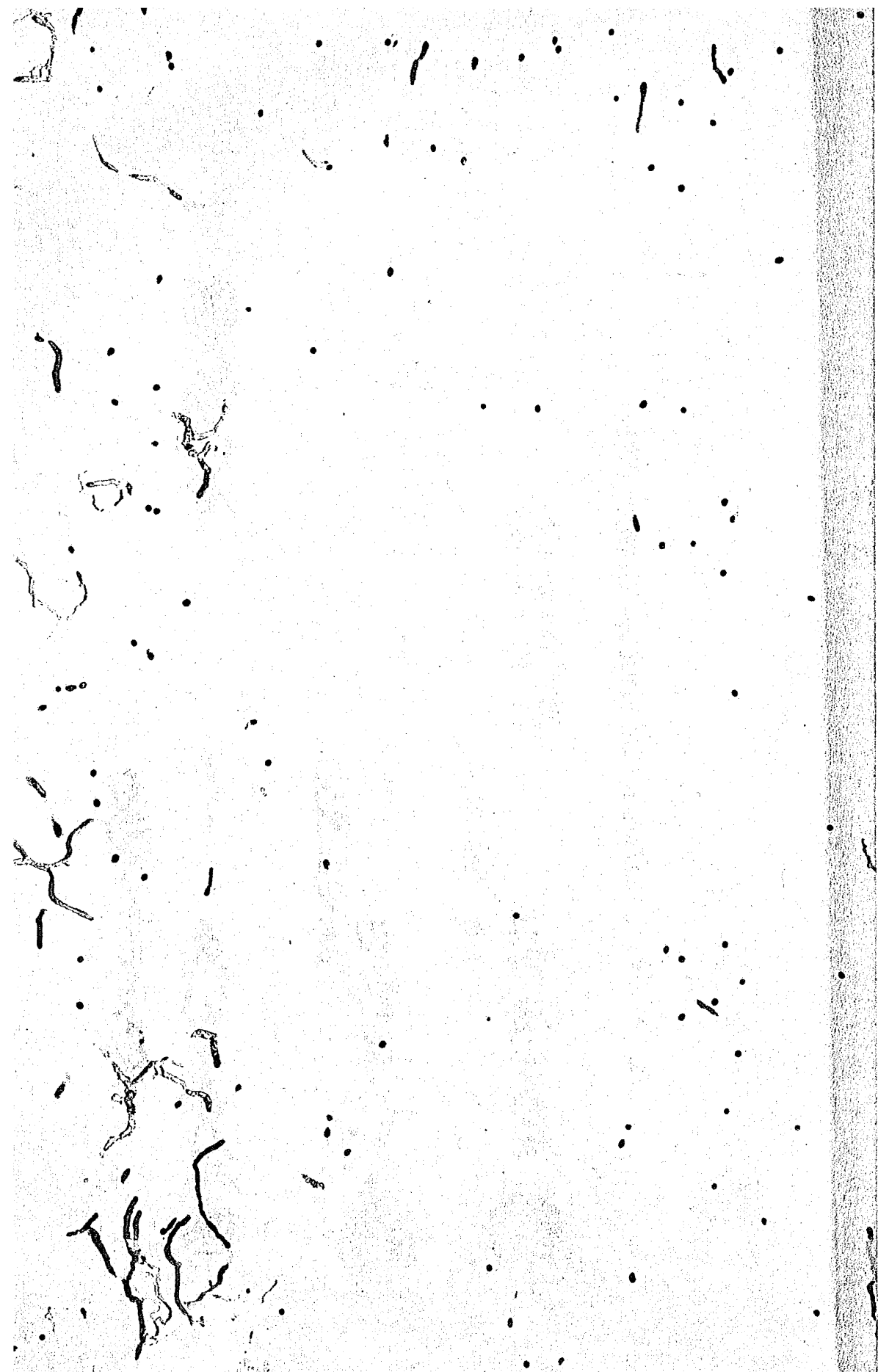
坂本倉三郎

知事行後

海

名譽師長
南新海三所月之書

坂本倉三郎



瀨戶物園

南新橋三丁目

渡邊一人 東日本製菓

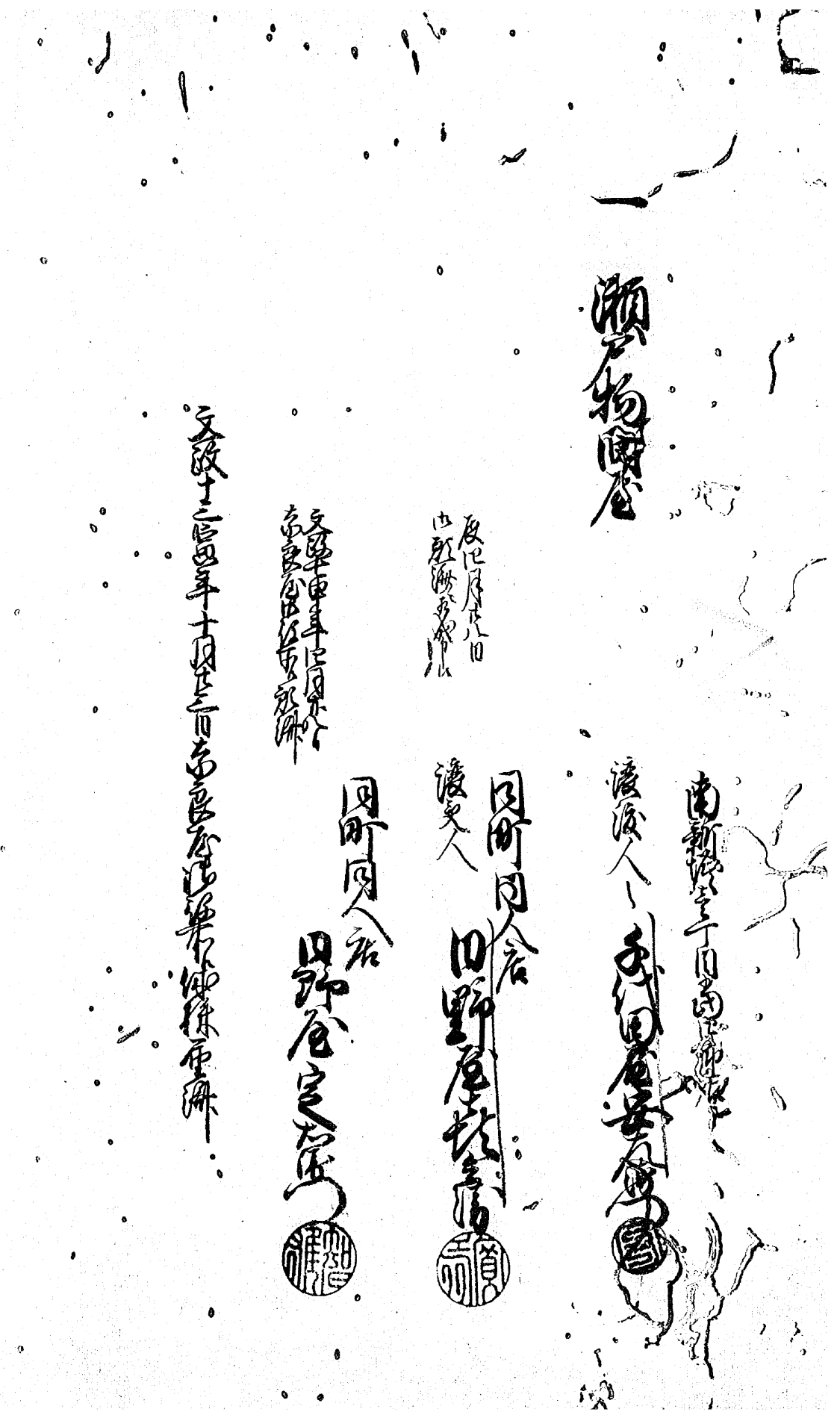
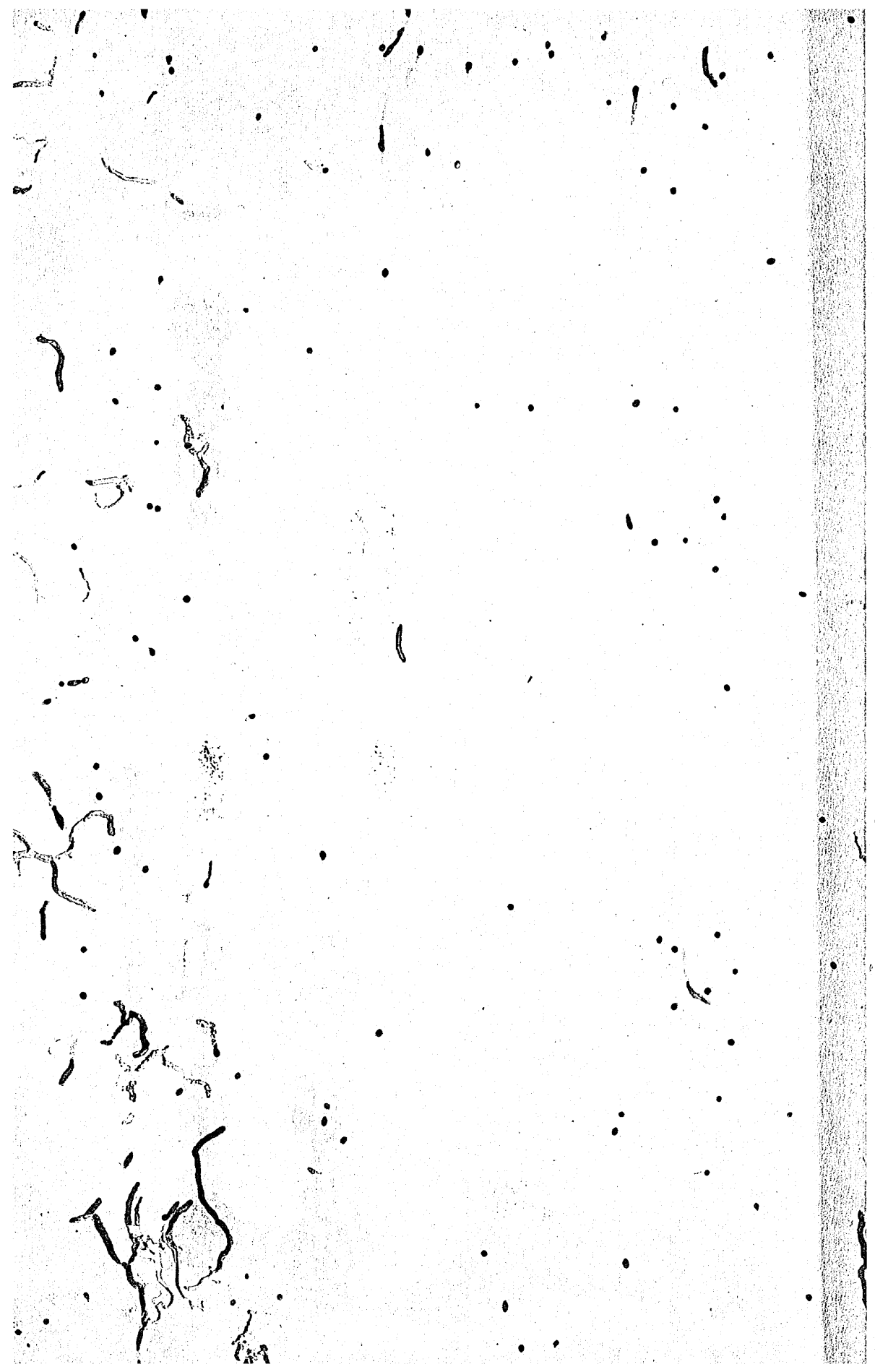
昭和九年八月
廿九日

同司日合
渡邊一人 田野屋製菓

昭和九年十月
廿九日

同司日合
渡邊一人 田野屋製菓

昭和九年十月廿九日



瀬戸物園

本居新平日記

大正九年

瀬戸物園

早稲



一 瀬戸物園

瀬戸物園

西村金物園

一 願 戸 物 同 倉

本 渡 町 三 月 廿 八 日

今 利 倉 加 康



右 記 諸 君 爲 此 禮 拜 奉 上 候 文 政 十 四 年 十 月
廿 八 日 傳 達 所 在 町 内 向 左 記 諸 君 申 上 候 事

大 學 士 御 奉 上 御 書 付 大 學 士 御 書 付 禮 拜 奉 上 候 事
以 此 禮 拜 奉 上 御 書 付 大 學 士 御 書 付 禮 拜 奉 上 候 事
申 上 候 事 御 書 付 大 學 士 御 書 付 禮 拜 奉 上 候 事
御 書 付 大 學 士 御 書 付 禮 拜 奉 上 候 事

瀬戸物同巻

九景物町同巻

南谷谷堂

南谷谷堂
文政十一年



九子河可定名

朱子河市



文海三卷年十月廿五日 朱子河市 朱子河市

一 瀨戶物問卷

一 瀬戸物図巻

湯島橋所本番店

内田信實

紀伊信實

壬辰年九月五日

全八



日吉八幡

吉田



日吉八幡

近江

佐藤



近江

吉田



壬辰年九月五日

吉田



Handwritten signature or mark at the bottom left of the page.

一 瀬物回卷

神田金屋町三丁目

神田金屋町三丁目

法華堂

玉川



一 瀬物回倉

中野松丹倉
忠清房

三河倉
右月八日長
伴中表常事取

天政八年春
月及五八分

三河倉
伴中表常事取

東谷松丹倉

長
伴中表常事取

天政八年春
月及五八分
伴中表常事取

伴中表常事取

伴中表常事取

伴中表常事取

一 瀬物同舎

瀬物同舎
長九月廿二日
瀬物同舎

豊海



長九月廿二日

豊海

同舎



一 瀬戸物同全

南條町河内町三丁目

三田屋



天保三十四年十月廿二日

手紙通書

五傳方印年十月廿二日

三田屋



天

一 瀬戸物同存

字物同存

本居

尾張屋

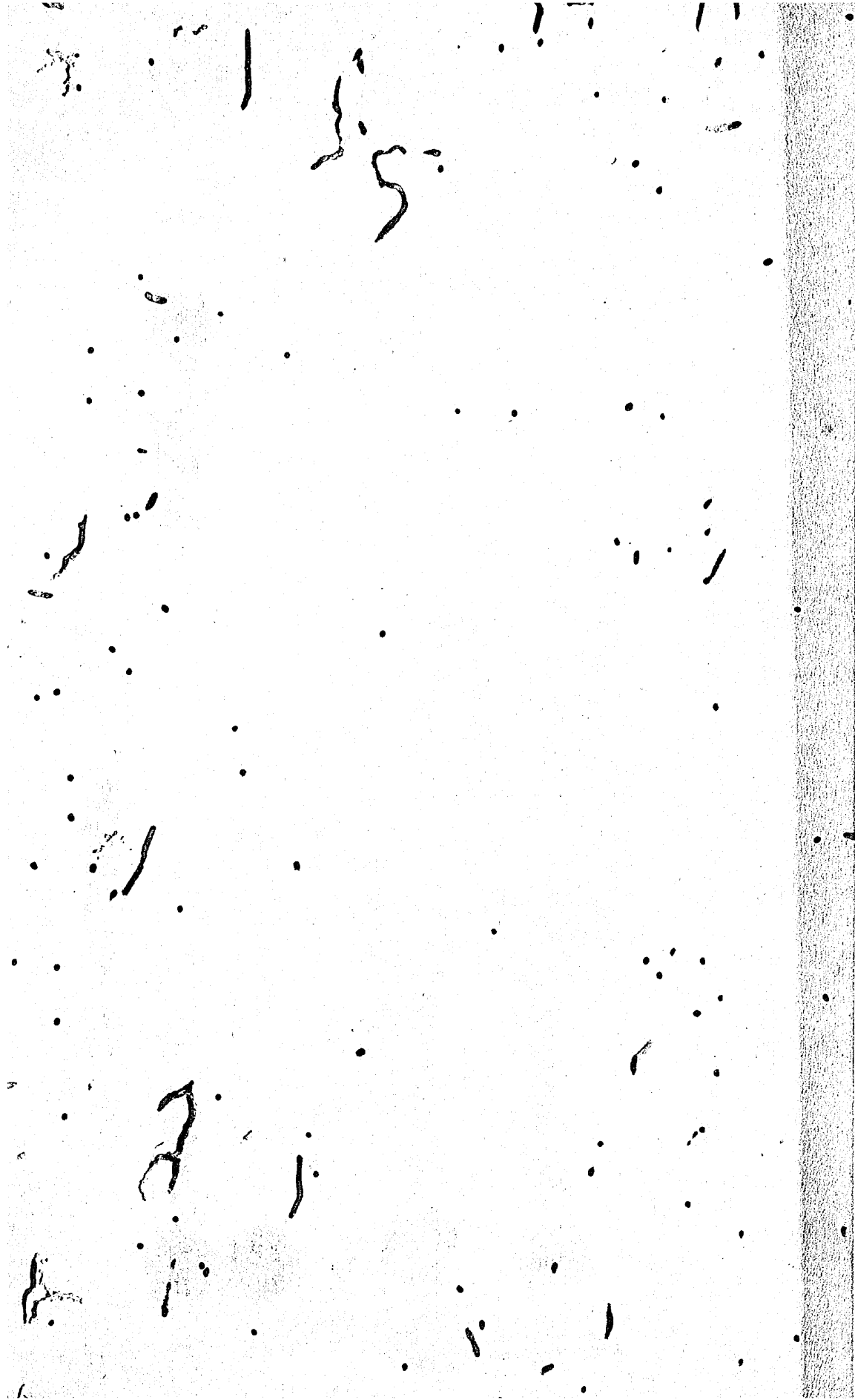
尾張屋



元高町

尾張屋

尾張屋



一 瀬戸物同巻

瀬戸物同巻

松倉

海平



南備馬野

文政七年六月廿

江崎倉津市



元亨抄町

伊勢倉津市



天保七年五月廿

修宅所

一 瀬戸物同巻

美濃瀬戸物同巻
松坂倉屋
七

松坂倉屋

謹啓

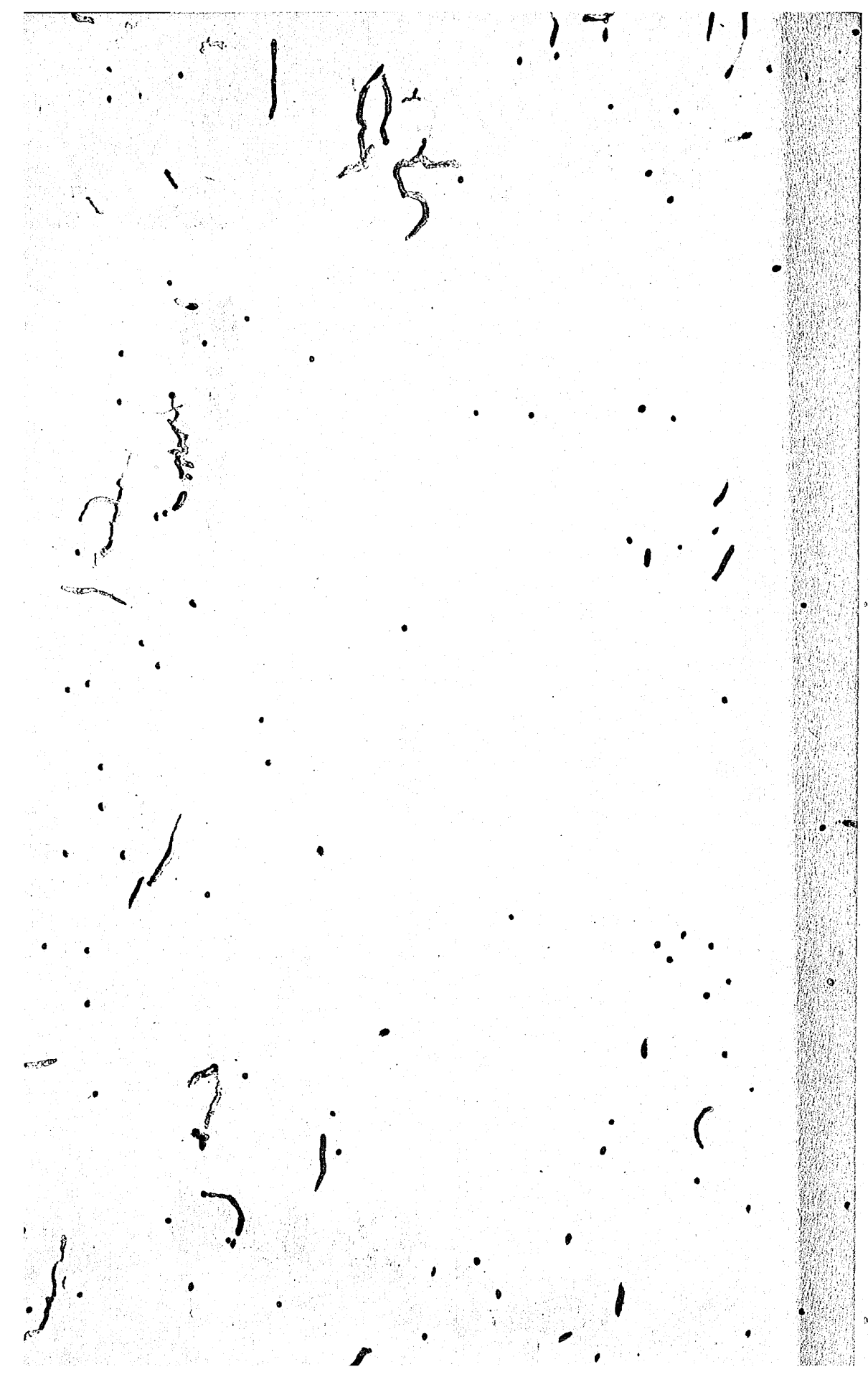


徳川家

九月廿八日



七



一 願物同

文政十一年八月

伏見金屋

平賀元治書院
文政十一年八月



一 瀬戸物同石

赤坂 瀬戸物同石

河内倉村助



天保十二年十月廿一日 赤坂 瀬戸物同石

瀬戸物同石

角倉倉助



瀬戸物同石

瀬戸物同石

瀬戸物同石

一 瀬物問合

瀬河守貞齋印

山口守貞齋印

上野守貞齋印

文政三年二月
林漢清印

山口守貞齋印

文政三年二月十日
山口守貞齋印

西...
...
...

一 瀬之物同左

美尾法...
...

同所...
...

村井...
...



...

...

...

...



一 願戶物同倉

新嘉坡新嘉坡里月利倉

今利倉

日所及人

山 清倉

辰八月廿七號
法新律才修在內

文政十二年十月廿二日 新嘉坡新嘉坡里月利倉

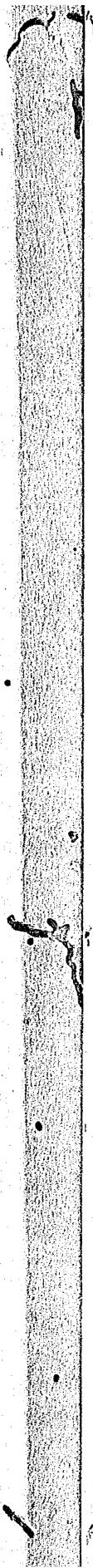
瀬戸物同巻

山中野矢書

松本屋本



天保十三年十月廿五日 瀬戸物同巻 山中野矢書



瀬物同倉

油倉源八

本没同或自平倉右

体抹育門漢札株孔神同行事記

漢軍曹河與百惠軍右

文海寺軍人月火日行

中澤倉友平

号倉信所七倉右

中沢倉友信右日并

天保八年二月五日於五

中澤倉友七

長谷川

長谷川友七

長谷川友七
長谷川友七
長谷川友七

南新報社自備印書

願物同存

三木右源七

休株存貯證札株仲間行事務部

由新報社自備印書

右源七政名

又改元年正月各再知
多長石法新於正月十日

三木右源七



又改元年正月十日

日守富年十月十日
改元年正月十日

三木右源七



瀬物問卷

口稿藏屋及此書而在

豊田屋清藏

休林舟山經札掛札仲問行集部

通三四日友三書

文政十三年八月九日
澤文和堂分館新

文政十三年八月九日
澤文和堂分館新

澤文和堂分館新



