

大伝馬町組  
問屋株帳  
葉種十組

白木屋文書

B X 4

72 22

要 年 代 内 容 表 題

文政二年、天保十一年

(一八一九、一八四〇)

数 量

大伝馬町組  
葉種十組  
問屋株帳

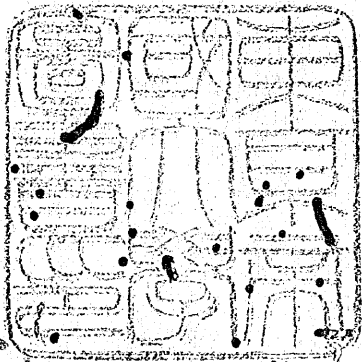
春馬田記  
葉種十祖  
閩屋拔帳

冥加合部

高野山

葉種園

或拾六株



27626

右冥加合年十二月廿八日

小所青新上納牙右日段已書

細合取集古由替金也

十細人行事也

文政二年

右書國所年宗院

株段上意上細門同上納合

右日段以右柳上落上段授書

右書卷生可山仍如件

文政二年十二月

傳馬所組

傳馬所組  
朱印同卷

傳馬所組  
朱印同卷

天保九年十一月廿一日  
傳馬所組  
朱印同卷

傳馬所組

傳馬所組  
朱印同卷

天保九年十一月廿一日  
傳馬所組  
朱印同卷

一  
海島  
新刊  
卷

五  
海島  
新刊  
卷

大坂  
市南  
區  
印

傅島町組  
朱櫻園

文政九年四月廿八日  
朱櫻園

小舟三月廿五日

朱櫻園

朱櫻園

朱櫻園

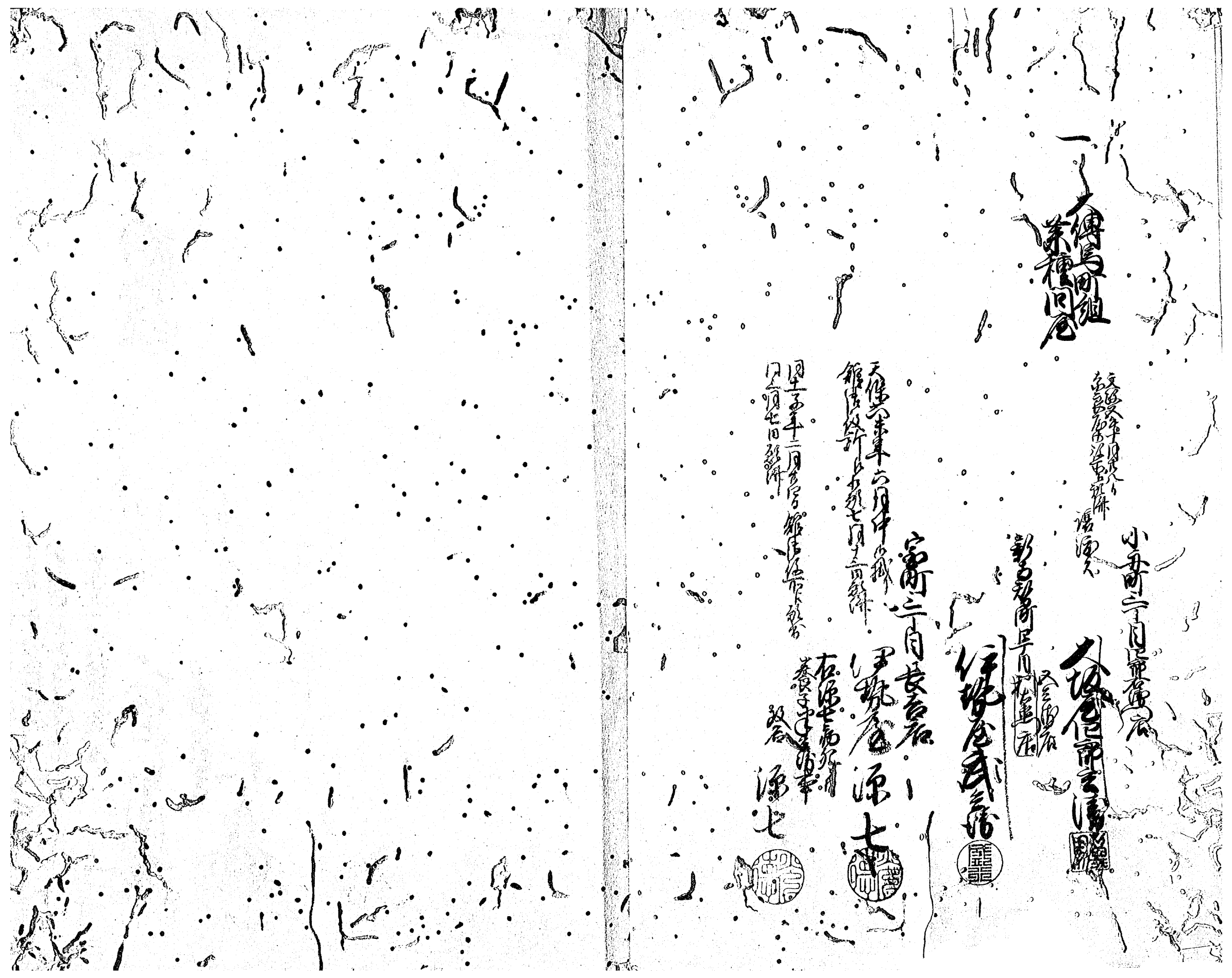
朱櫻園

天保六年三月廿五日  
朱櫻園

朱櫻園

天保六年三月廿五日  
朱櫻園

朱櫻園



博馬河祖  
茶種圖卷

小冊上之圖形為  
竹葉

山崎可二國海軍少將

大塚紅雲

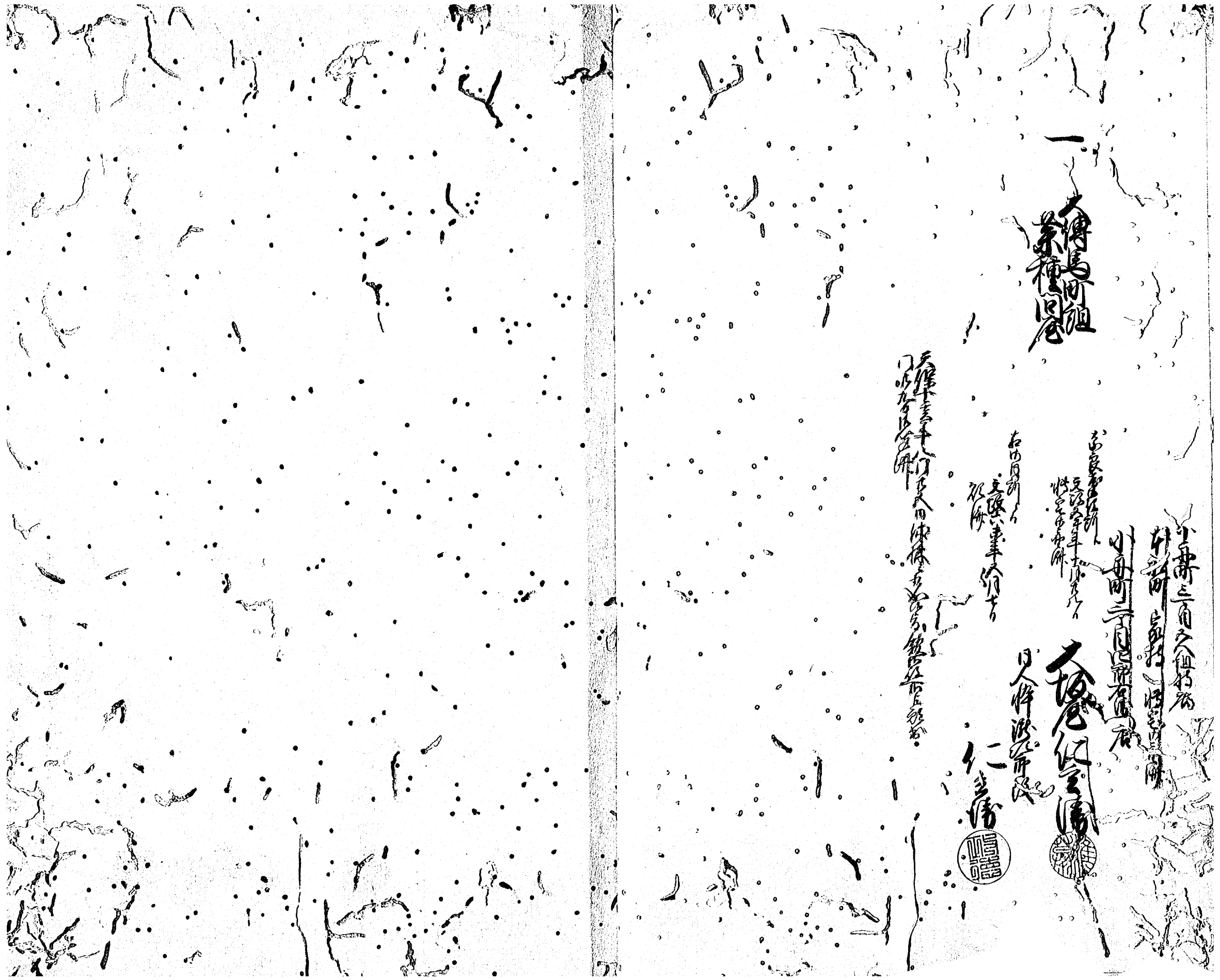
日人作



此種茶葉... 乃係... 乃係... 乃係...

五張... 乃係...

乃係... 乃係...





傳書可祖  
兼禮同卷

楊守月家持  
運

大坂屋平

本主月改下



平六橋或或此九仲房事... 此掛... 雜... 加... 年... 月... 日... 改... 下

寄上日重

錦屋吉景



下... 傳... 書... 可... 祖... 兼... 禮... 同... 卷

傳馬町祖  
茶種同倉

天保九年十一月十九日  
新倉茶種同倉

本町同倉

日野倉茶種同倉

將茶種改

新倉

同倉

山崎倉茶種同倉

新倉



右記茶種係孫前所改名  
其後一變其名曰新倉  
其後一變其名曰新倉  
其後一變其名曰新倉  
其後一變其名曰新倉

新倉

一  
傳馬明祖  
業種同也

中齊子自書命后

公後色錄

文海堂藏書  
乾隆五十年  
五月十四日  
文海堂主人

文海堂  
主人

文海堂



文海堂



傳馬町組  
茶種同色

新田三郎

大坂屋



一  
傳馬河廻  
茶種同色

傳馬河廻  
茶種同色

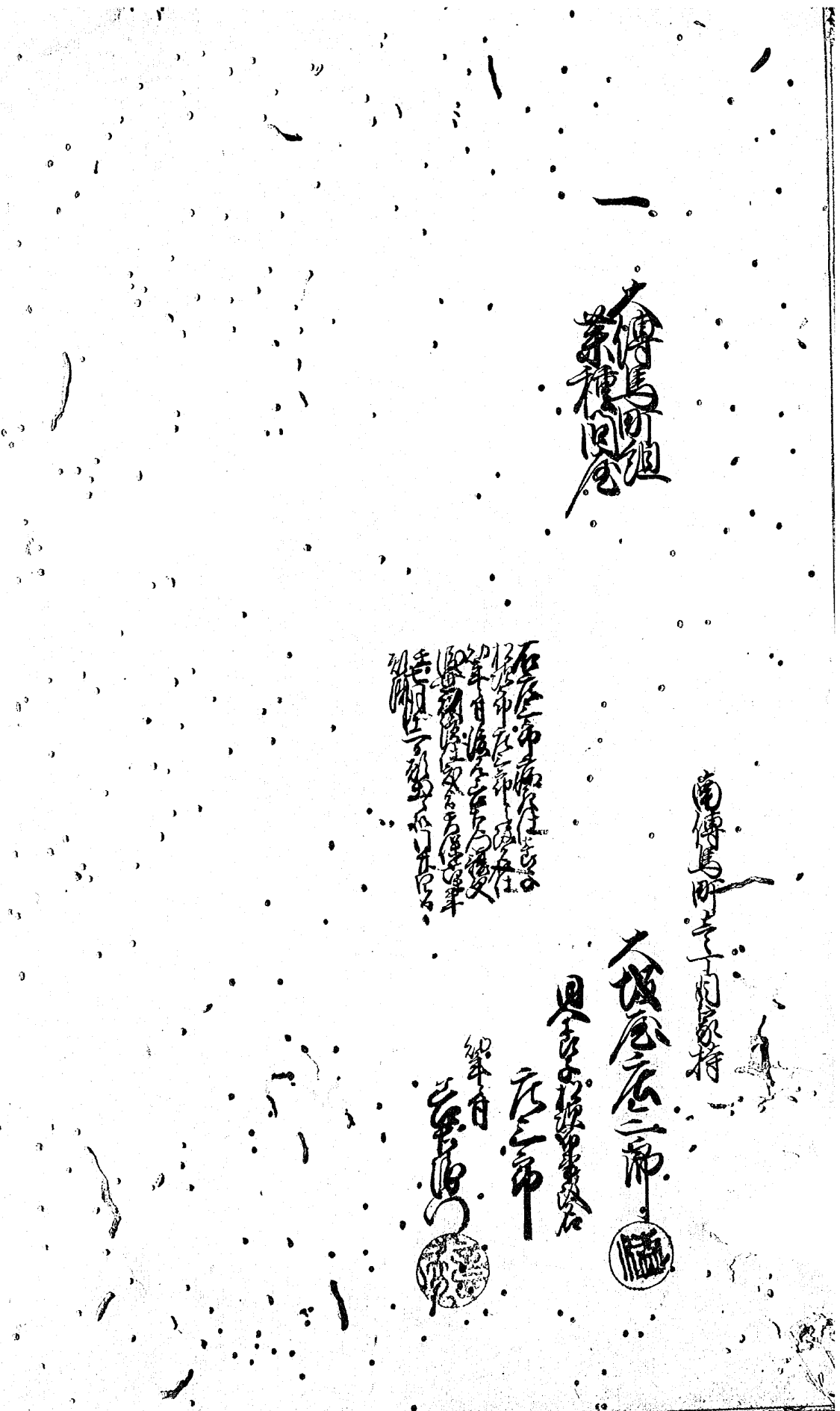
石在帝市麻屋住  
別在帝市麻屋住  
別在帝市麻屋住  
別在帝市麻屋住  
別在帝市麻屋住  
別在帝市麻屋住  
別在帝市麻屋住  
別在帝市麻屋住  
別在帝市麻屋住  
別在帝市麻屋住

伝馬河廻  
茶種同色

傳馬河廻  
茶種同色

傳馬河廻  
茶種同色

傳馬河廻  
茶種同色



傳馬初祖  
業種同卷

此卷係初祖傳馬業種同卷  
其內容係初祖傳馬業種同卷  
其內容係初祖傳馬業種同卷  
其內容係初祖傳馬業種同卷

卷之三十一

初祖傳馬業種同卷



本卷係初祖傳馬業種同卷

初祖傳馬業種同卷



傳馬所組  
茶種同色

兼井町 茶種同色

大坂倉六三郎

天保五年十月  
改下

六三郎  
伴助

天保五年二月  
大坂倉六三郎

知事  
茶種同色

茶種同色

茶種同色

茶種同色

天保五年十月  
改下

天保五年七月  
改下

通旅所 茶種同色

大坂倉六三郎

博馬町組  
茶種同巻

類別格三町目録同巻

城長三清



天保九年十一月廿一日南無阿弥陀仏の御名を以て此の御札を御願ひ申上り候

口上事年六月廿七日在株  
種名不詳及御願ひ申上り候

御願ひ申上り候

大坂屋栄八



在員在株海津津屋

大坂屋栄八



右第1病死者御願ひ申上り候  
梅武中候三町目録同巻  
上町町長御願ひ申上り候



一  
傳馬所題  
茶種同倉

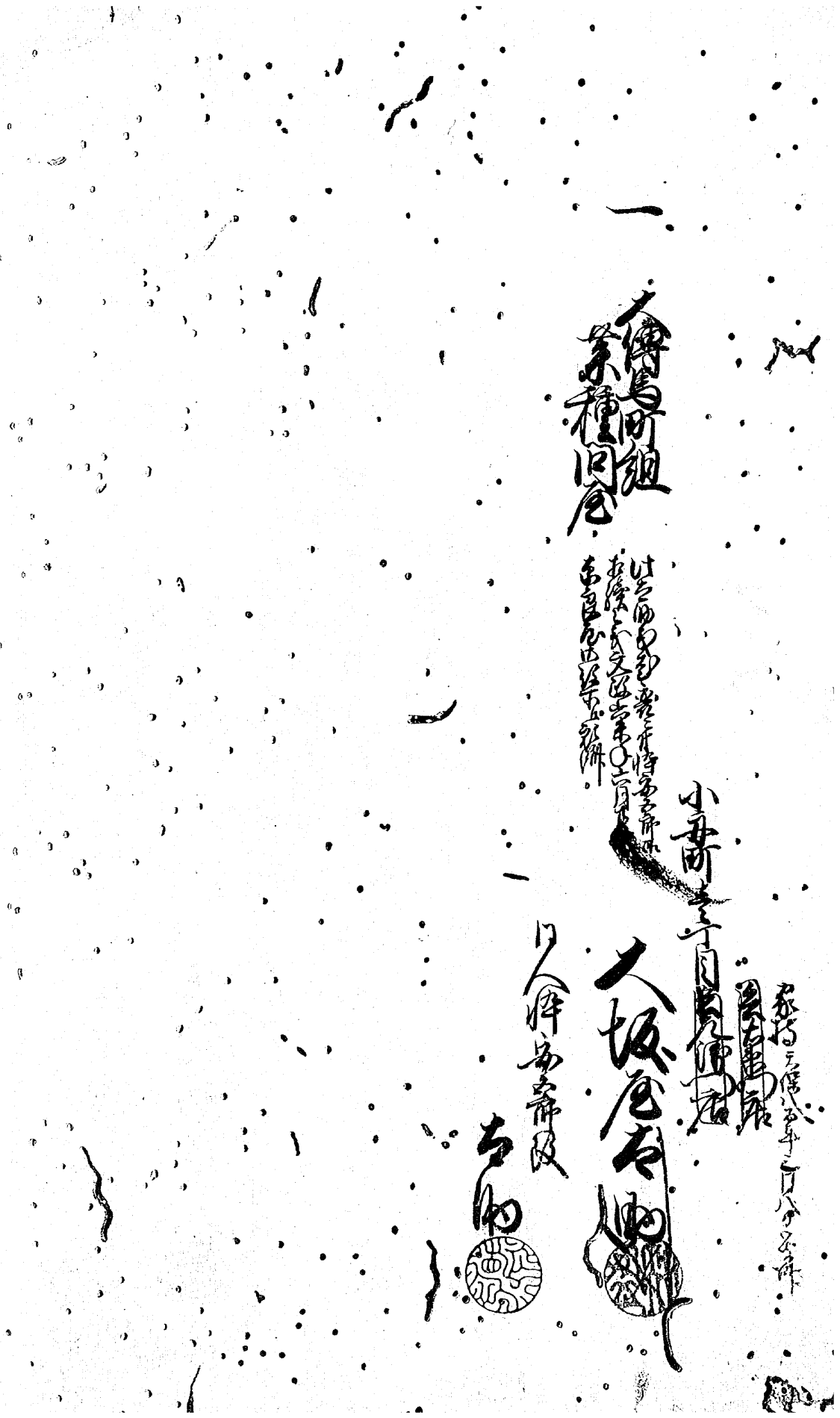
此茶由馬所題  
在後天...  
...

小冊...  
...

...

八坂倉名

...



一  
傳馬所組  
茶種同卷

新和泉町酒造  
又吉田春

河内卷孫傳

紀州河内町酒造  
邊

天保九年十二月外傳  
邊  
傳馬所組

百餘年傳馬所組  
收買人部  
方信守  
維新以來  
日本酒造

傳馬所組  
傳馬所組



傳馬河祖  
茶種同卷

伊藤長金

伊藤長金



傳馬明祖  
茶種圖卷

此卷係明祖所撰  
其內容詳述茶種之  
源流及栽培之法  
誠為茶界之寶也

海河何人啟

此卷係明祖所撰

北川何人啟

北川何人啟

北川何人啟



海馬河組  
茶種同色

此茶葉係由海馬河組採集而成其色澤與茶種同色  
古山百名山名茶也

通遠河茶種

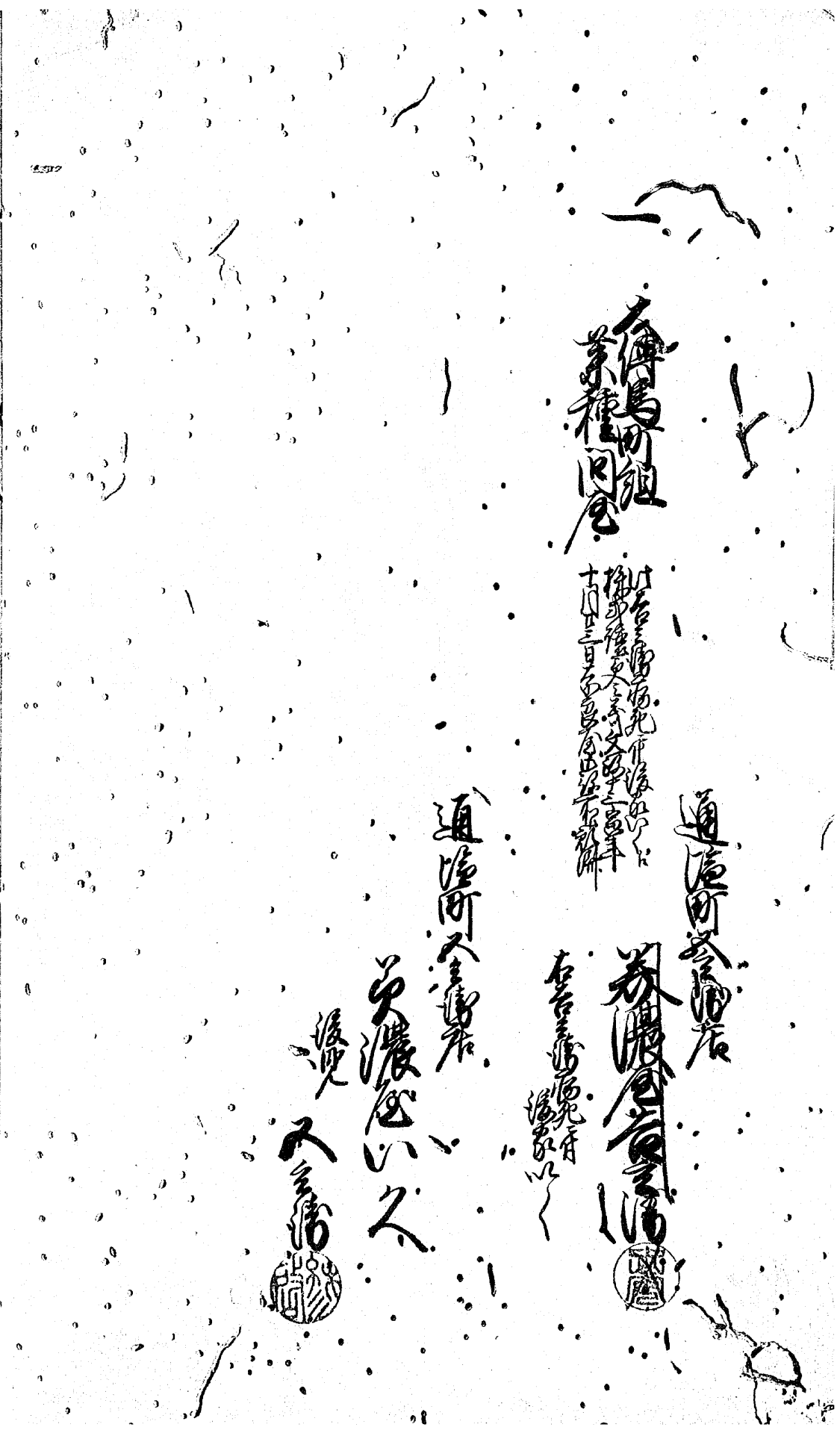
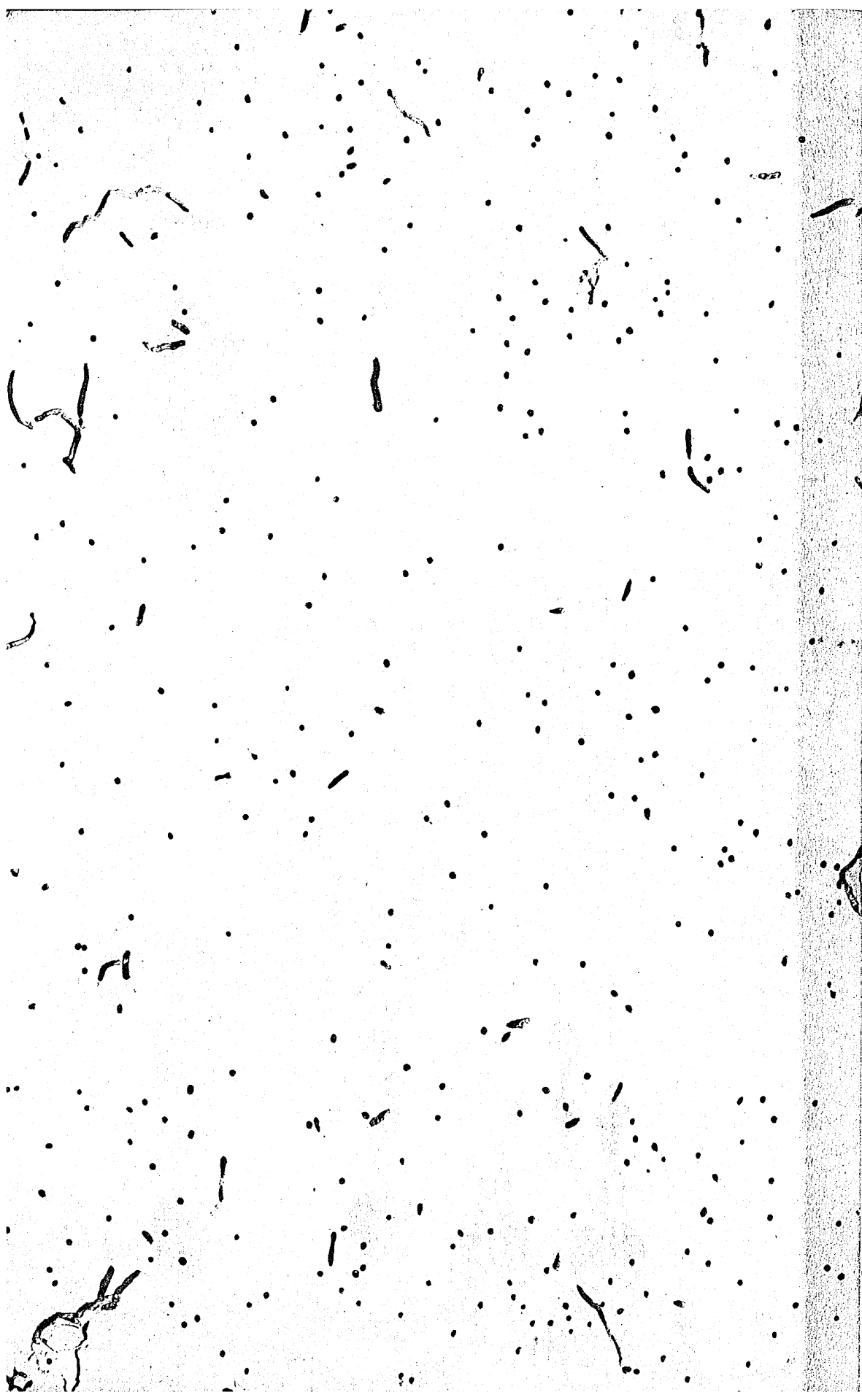
海馬河茶種

古山百名山名茶也

通遠河茶種

海馬河茶種

古山百名山名茶也



傳馬河祖  
茶種同卷

東三日月漢書

横田倉右衛門

江蘇河右衛門

横田倉右衛門

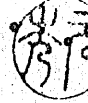


敬告  
横田倉右衛門  
三月廿一日

天德元年三月廿一日

改名

横田倉右衛門



横田倉右衛門

横田倉右衛門




横田倉右衛門  
三月廿一日

會書所組  
茶種同

日新町製茶會

新設會書所  


日本製茶協會  
昭和二十一年十月五日  


會書所

右記茶種製茶會

特利助茶政會

新設會書所  


天保二十一年三月五日  
茶種同

一  
海島同祖  
兼種同卷

横山三子  
右記

大坂  
同祖





一  
傳馬所組  
茶種同卷

本茶種は、  
正徳十一年  
由緒不明  
に傳馬所  
より傳り  
て、今も  
此の茶種  
を傳馬所  
と稱す。

後附  
傳馬所

傳馬所

傳馬所

傳馬所



一  
傳島町組  
系種同倉

了  
傳島町組  
系種同倉

元傳島町組

小松倉系種同倉



一  
傳馬可祖  
兼程回舍

傳馬可祖  
兼程回舍  
傳馬可祖  
兼程回舍

傳馬可祖  
兼程回舍

傳馬可祖  
兼程回舍

傳馬可祖  
兼程回舍

傳馬可祖  
兼程回舍

傳馬可祖  
兼程回舍



傳馬切廻  
糸種同廻

傳馬切廻  
糸種同廻

大和元年

傳馬切廻  
糸種同廻

大和元年

大和元年

大和元年

大和元年

大和元年

大和元年



傳馬所祖  
茶種同卷

新設醫冊二頁卷

大和堂書局

此種茶種係由日本皇室御用茶師所選定其味清香且耐泡飲之令人精神爽快誠為茶中之冠也

統新 運馬所

唐皇月天日有命  
中乳伴兒  
宋多解

大和堂御重

唐皇月天日有命

宋十月廿九日

後人

文書

唐皇月天日有命

申三月廿九日

魏家

文書

西十月廿九日

後人

文書

庚十月廿九日

後人

文書

坂田所出

七卷

和宗卷

文  
庚十月廿九日

