

十組下糠問屋株帳

白木屋文書

B X 4

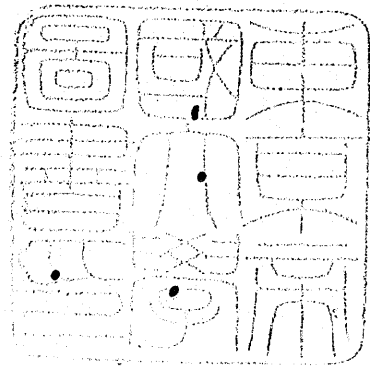
814

要	年代	内容	表題
	文政二年〜天保十二年 (一八一九〜一八四二)		十組下ノ糠問屋株帳
	数量		

十組下線問屋校帳

一頁加合式百

中 棟 閣 尾
拾 株



27686

右冥加今年六月廿八日
出所者所上納有右口限以布
細谷取集古為替色也
十通人行事為行事方

文政二年

右書之通所年景九月廿八日
株帳為上書上之通門二回上納令
右口限以布布柳邊清子校校也右邊
先出可也仍如解

文政二年十一月

一 下 鎌 田 巻

小 畑 三 月 三 日 巻 終

鎌 田 巻 終 巻 終



一上標月

南新塔北月庄印后

文以會意為清

原列復覽月庄印后

利助

利助

天啟七年
六月廿五日

利助

天啟七年
六月廿五日

利助

南新塔北月庄印后

文以會意為清

原列復覽月庄印后

利助

利助

天啟七年
六月廿五日

一十糖問卷

南陽河源命者

江蘇省故

文華堂年十月廿五日
在書房出下

總列覽百百

送牙

世由



江蘇

今三



一 个 糖 月 卷

南 洋 糖 町 源 命 君

天 保 十 三 年 十 月 廿 四 日
在 此 卷 中 亦 有 糖 月 卷 之 序

石 橋 卷 之 序

知 年 月 後 見

子 藏



南 新 海 三 年 月 廿 四 日

石 橋 卷 之 序

知 年 月 後 見

子 藏



天 保 十 三 年 十 月 廿 四 日
在 此 卷 中 亦 有 糖 月 卷 之 序

石 橋 卷 之 序



知 年 月 後 見

天 保 十 三 年 十 月 廿 四 日
在 此 卷 中 亦 有 糖 月 卷 之 序

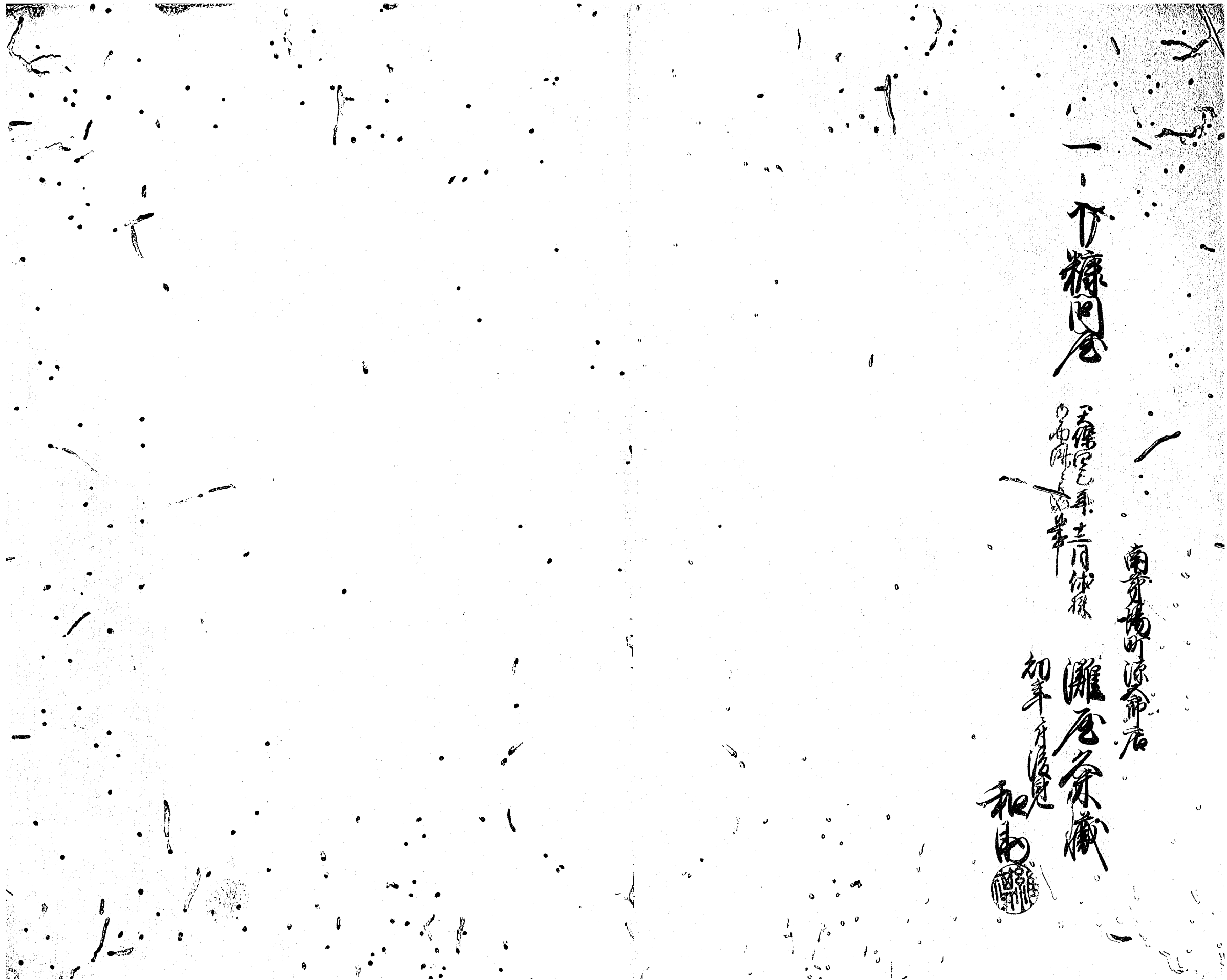
宗 哲



天 保 十 三 年 十 月 廿 四 日
在 此 卷 中 亦 有 糖 月 卷 之 序

石 師





一、下線圖

天保元年三月廿三日
繪

南齊揚州刺史府

離宮之藏

知年方後覽

和馬



一个糖回春

南朝... 德中...

清林... 德中...

将... 德中...

德中...

德中... 德中... 德中...

一十糖月

南...

江坂...

文...

...

...

...

...

...

...

...

...

...

...

一个糖筒

南新街三十四号

何坂市道

糖筒



一个糖同卷

源人西米代可凌

家持

栖尔卷之部

祀列何笔牙后福

世及

甚七

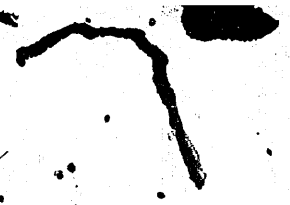
以在好

甲十二月

老善信

卯二月

依音



天下第一糖園

此糖係由本園精選
上等甘蔗製成其味
清香且甜而不膩
誠為消暑解渴之
佳品也

廣東省城西門外

仁德堂

天下第一糖園

廣東省城西門外
仁德堂

廣東省城西門外

天下第一糖園

