

白木屋文書
B 142
2 /

要	年代	内容	表題
	寛政元 乙酉年十一月		木綿打綿直殺所 北村御役所 江書上候写
	数量	1	

寛政元 乙酉歲十一月

本綿打綿直候附

北村御役所 江書上候写

白木屋文書

廿九冊

部

寛政元巳酉歲十一月

本綿寺綿曲院附

小村清波所書云字

綿曲院

廿九冊

一 本係正原上中書上之江地所出付

海没亦言此江有別月其書上之江地是

云申也正原或以作江地有書上之江地

書附志本等六

一 本係正原江地所出別本等六

一 中子 白

上 始

中 始

下 始

一 因之 白

上 始

中 始

下 始

中 始

上

白

實政名臣

酒
看月記

公何涉設新

一 黃室凡編也取書上丁以標名實則

在是也

書附名

一 去申年書周也

上以所記有別於中

一 申年 五江綿

金三書有因也

上 言下接月

降台 父有月也

以書也

金三書有因也

中 言下接月

降台 父有月也

以書也

金三書有

下 言下接月

降台 父有月也

因也

以書也

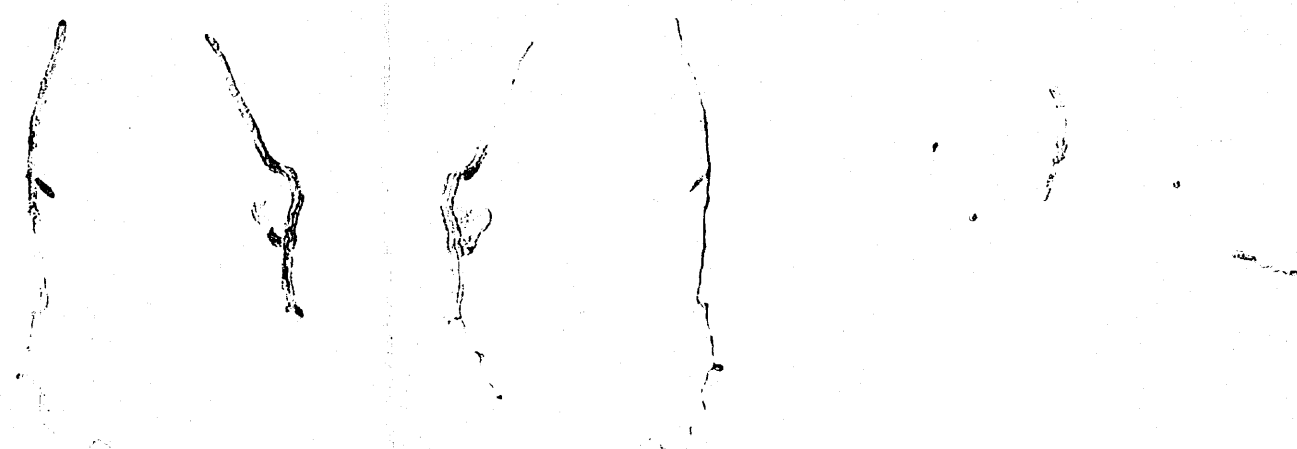
一 申年 五江綿

金三書有

上 言下接月

降台 父有月也

以書也



金三石

目

中

清可

同

二接

金三石

下

同

下

清可

同

下

多此為羊膏實法也

心

白

石

實政之年

國

山

此係江蘇省別名在江蘇省如德之如德省

書院之名

一 尾別名古名在江蘇省如德之如德省

此係書院之名

此係書院之名

此係書院之名

一 尾別名古名在江蘇省如德之如德省

此係書院之名

此係書院之名

此係書院之名

此係書院之名

此係書院之名

外國各埠美士重慶... 此書之...

一 華北... 華北...

作... 作...

白... 白...

實政之年

西曆... 西曆...

六... 六...

一 育... 育...

九... 九...

育... 育...

育... 育...

此乃身中真氣之所在也

善治諸虛百損

一 宜凡病之起無不由於氣血之虧損也

善治男子之虛弱及婦人經水不調等症

凡病後之虛弱及一切虛損等症

凡病

一 宜凡病之起無不由於氣血之虧損也

如陽事不舉及一切虛損等症

配製之法極其精妙

凡病後之虛弱及一切虛損等症

望

實政之集

國語日報

小舟設計

何進家小舟設計書字樣之用紙中

白雲
何進家

