

御供米
 御年大祭
 十月廿六
 深川御船藏前

白木屋文書
 A64
 22 22

摘	要	年代	内容	表題
	袋 京柳中田氏所書類	明治二十一年三月	支取人 西村半兵衛 ↓ 中田	御地面貸地料明細表 貸地全図
			数量	
			又 () 1 冊 四画 /	

東京大学経済学部

御年大祭

添川御船藏前

御供米 秋葉米

十月廿六

東京日本橋三軒町一丁目番地
地價金七千四百八十圓、
一丁手集入金八百三拾五圓也

内中給付田三拾五圓、
内中給付金八百三拾五圓也

日本橋三軒町一丁目番地
一丁手集入金六百六拾五圓、
六間奥行一丁手集入金

一丁手集入金六百六拾五圓、
六間奥行一丁手集入金
一丁手集入金六百六拾五圓也

一丁手集入金六百六拾五圓、
六間奥行一丁手集入金
一丁手集入金六百六拾五圓也

一丁手集入金六百六拾五圓、
六間奥行一丁手集入金
一丁手集入金六百六拾五圓也

一丁手集入金六百六拾五圓、
六間奥行一丁手集入金
一丁手集入金六百六拾五圓也

御供米 秋葉米
添川御船藏前
十月廿六

東京日本橋三軒町一丁目青葉地 七百七拾七坪 一合五分
地價金七千四百七十八圓八錢三厘也

一丁半集入金八百三拾五圓二拾錢八厘也

内五拾五圓八十二錢四厘表十八坪八分五厘の支取入西本
半三丁半集入金六拾八圓九拾五錢六厘

日本橋々詰 實有地三丁八匁家向口六間奥行一丈同半

一丁半集入金六拾八圓九拾五錢六厘

若入金合計九百四圓五拾三錢四厘也

一丁半出金 明治十九年三月一丁半出金平均九拾九圓

金三百九十二圓八錢七厘十九年 地租地方税 三町費

三百一十四圓九錢八厘 上水費 撤水費等

三百一十四圓四十一錢四厘 明治二十年 三町費 三町費

明治二十年 三町費 三町費 三町費 三町費 三町費

明治廿一年三月改正地代表

表 下地 一合 〇分 〇厘 一坪 〇分 〇厘 〇毫

表 下地 一合 〇分 〇厘 〇毫

此地代金 〇元 〇角 〇分 〇厘

高橋福次郎殿

表 下地 一合 〇分 〇厘 〇毫 一坪 〇分 〇厘 〇毫

表 下地 一合 〇分 〇厘 〇毫 〇分 〇厘 〇毫

表 下地 一合 〇分 〇厘 〇毫

此地代金 〇元 〇角 〇分 〇厘

高橋福次郎殿

表押 於五押八合三ノ一 一押五ノ一 月三ノ一

表押 六押六合

此月月令

此地代令 九合三ノ一

佐野龜治郎

表押 於五押

一押五ノ一 月三ノ一

表押 六押六合五ノ一

口

於五押

此月月令

此地代令 九合三ノ一

佐藤伴多助

表押 於七押六合

於五押

表押 八押六合九ノ一

於五押

此月月令

此地代令 九合三ノ一

佐藤伴多助

表押 於八押七合五ノ一

表押 七押八合五ノ一

此月月令

此地代令 九合三ノ一

西村半三郎

表押 廿四押七合三ノ一

表押 十二

此月月令

此地代令 九合三ノ一

西村半三郎

表押 十二

此月月令

表作八押二合 一押二升三月之儀
表作十一

渡辺 治彦

此年代令 或四升五合

表作七押三合三又二押二升三合
表作十一

西宮 孝

此年代令 或同升五合九合

此年代二押七合三又二押二升三合

西村 半次郎

表作五押六合二又二 二升一合
表作十一

西村 喜三郎

此年代令 或同升五合九合

表作十押六合二又二 二升一合
表作十一

白澤 林平

此年代令 或同升五合九合

表作八押八合 二升一合
表作十一

西村 喜三郎

此年代令 或同升五合九合

今計令一拾月其の公望

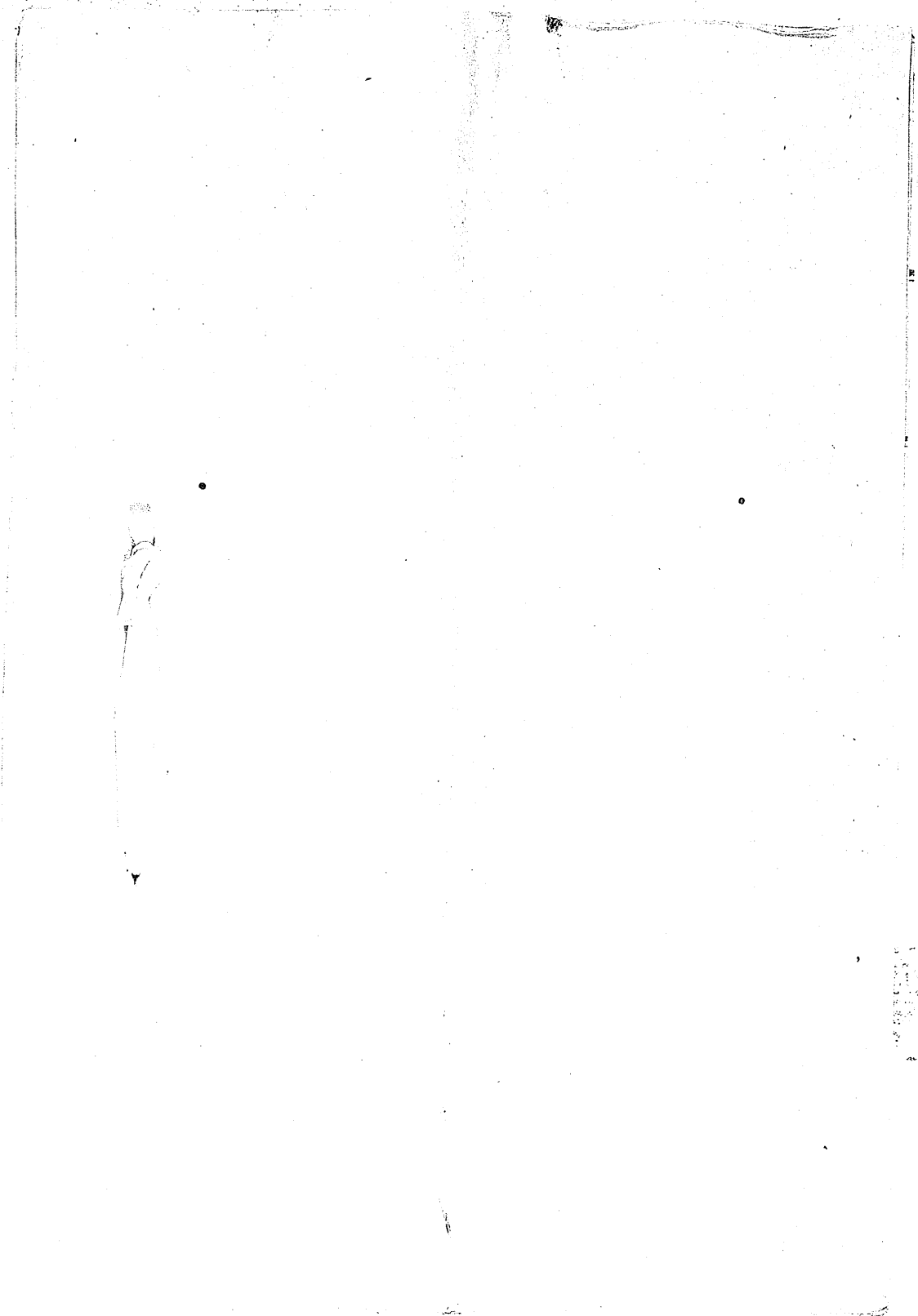
五月 二日

了

明治二十一年三月

名記人

西村半三郎



一 奥行 七間五寸

奥行 七間五寸

七辨
布村彌太郎
廿二辨 七合五分

六辨
西村半之助
廿二辨 五合五分

五辨
水藤伊之助
廿二辨 七合五分

四辨
佐藤伊之助
廿二辨 七合五分

三辨
佐野亀次郎
廿二辨 七合五分

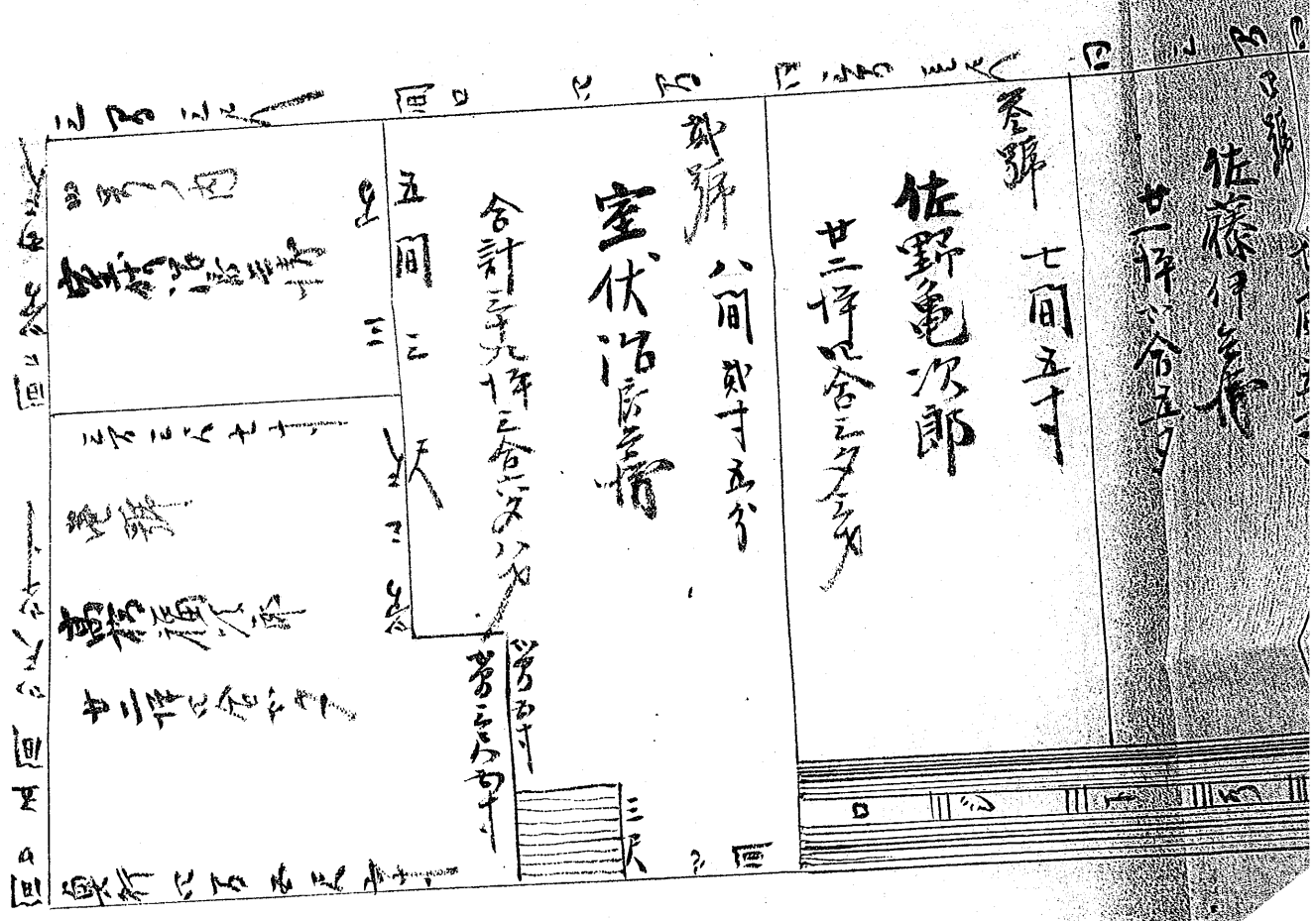
二辨
室伏治房
廿二辨 七合五分

一辨
合計 廿九辨 三合五分

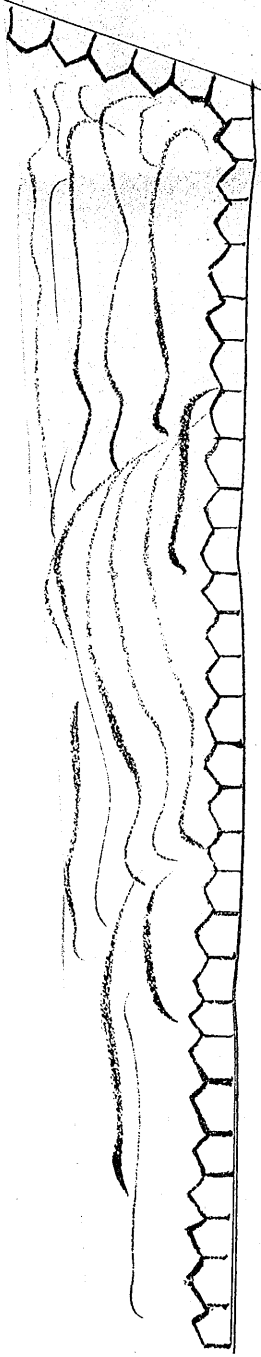
奥行 七間五寸
流日遊覧
廿二辨 七合五分

合計 廿九辨 三合五分
廿二辨 七合五分

東京日本橋回廊



日本橋之巻



室伏沼澤

三平久七	武内長忠	中村宗太郎	田島源次	田島長忠
------	------	-------	------	------

場賣魚

明治廿年一月改正
 日本拓殖株式会社
 貸附地全圖

