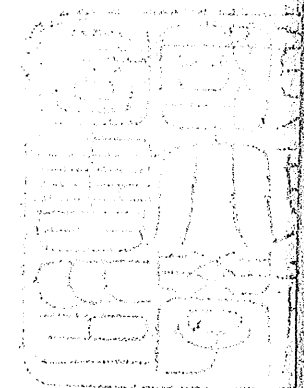


摘要	年代	内容	表題
<p>通亮町目西側新道南角 地代 四千三百兩</p>	<p>天明四年十一月 (七八四)</p>	<p>亮主 源兵衛 買主 大村与市</p>	<p>当时向屋鋪拾間口活券状之写</p>
数量			

東京大学経済学部

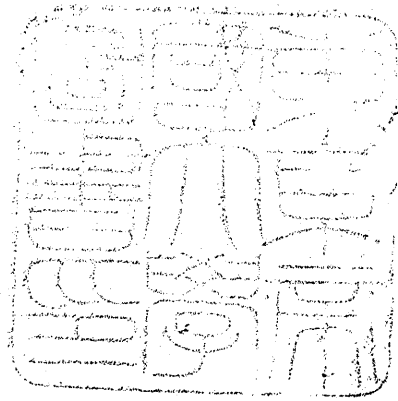
天明四年辰歲霜月

通亮町目西側新道南角口活券状之写



文明四年辰歲霜月

書田向家傳拾間以養壯之焉



27626

27626

水天書卷中一第壹浦一第

一通之可月西剛新道而角表多國拾同書行可集八拾同

有是公我未下格之也其心三下和迷長公形之病以金

空千之商之也其外其書也則書之也人組名之也各

有金之子其性也心之也下和書也也右家書也從

一即公儀樣清細也也其抄借地之也其法親也也

其有行力其也其願接出入也其也其也其也

此... 抄... 送... 加... 日

水... 仍... 作

大明... 年十一月... 日

通... 同... 文...

秀... 律... 刑

日... 人... 天... 宗... 同

法... 宗... 年... 同

公... 德... 印... 同

八金德印同

同

同

各指金德印同

大村与市

石结券中沈文内

大印

八會地印同

同 之 同

同 同

各 同

大村与市

石 内 市

同

入目并祝儀之費

一金四十三百兩

地代

一金八拾六兩

右方一金

一白銀六枚

右方一白

此白銀包銀年
俾船主投寄刻之金包銀年

外至本會船主投寄刻之金包銀年

力本入酒 三拾包

銀包 代連書

家

一 金三兩

此係...
S. S. ...

一 金...
S. S. ...

此係...
S. S. ...

一 金...
S. S. ...

金...
S. S. ...

一 金...
S. S. ...

金...
S. S. ...

S. S. ...
S. S. ...

一 金...
S. S. ...

S. S. ...
S. S. ...

S. S. ...
S. S. ...

S. S. ...
S. S. ...

Handwritten notes in the right margin, possibly bleed-through from the reverse side of the page.

一 很... (Vertical column of characters)

Handwritten notes in the middle section, appearing as bleed-through from the reverse side.

一 方... (Vertical column of characters)

Handwritten notes in the middle section, appearing as bleed-through from the reverse side.

一 同... (Vertical column of characters)

Handwritten notes in the middle section, appearing as bleed-through from the reverse side.

一 同... (Vertical column of characters)

Handwritten notes in the middle section, appearing as bleed-through from the reverse side.

一 金... (Vertical column of characters)

Handwritten notes in the middle section, appearing as bleed-through from the reverse side.

一 同 紙 百 一

石 留 一

一 同 一

石 留 一

一 同 一

石 留 一

金 一 同 一

金 一 同 一

家子入用

一金百之

存之取に

同様の色紙

金入の箱

#0100

一金百之

存之取に

右の如

金入の箱

右の如

浪人取

存之取に

金入の箱

金びらき紙

包き切替紙

改訂入るる相記

改訂入るる相記

改訂入るる相

改訂入るる相

改訂入るる相

改訂入るる相

改訂入るる相

改訂入るる相

改訂入るる相

金びらき紙

改訂入るる相

金びらき紙

改訂入るる相

一金のむかし

振舞科

一金のむかし

成子科

一石のむかし

書及科

一石のむかし

書使科

一石のむかし

書及科

一石のむかし

書及科

一石のむかし

書及科

只

一金八

一金八

金

金

金
兩
下
金

家守
小
金
口

金
口

一金八

五

家字
清小
後
口

忠商

金平の義海守の

右通存之入組之令之少尉兼主簿
之般利行末取門以并席相降之

大明四年

十一月五日

門邊七條

之般仁條

山村及主簿

