

白木屋文書
A 85
<del>子子</del> 2-3

摘要	年代	内容	表題
	享和二年八月 (一八〇二)	受取覚	成八月 東葛西領 東小松川村渡し分 拾四ヶ村
	数量		

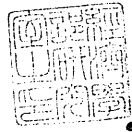
東京大学経済学部

成八月

東葛西領

拾四ヶ村

東小松川村渡し分



27626

戊午月

東首西領

拾肆村

東小松村渡



27626

贊

一談上接漢宮

但人教千言羅人 善氣四指人

一茶之品七指

但三級教言七指 善氣四指人

有... 村... 人... 收... 記... 留... 後... 公...  
收... 文... 書... 山... 村... 中... 人... 收... 口... 記... 留... 後... 公...

東小寺村

卷之

年

戊子月

藏

作... 平... 夜... 朝... 主...  


覽

一後六拾...

個人... 人... 氣...

一泰...

個人... 氣...

李公度南村以雞...  
惟...村人...  
西小松村

西小松村

卷  
善長

年  
善長

歲  
善長

戊子月

覺

一錢拾美六又拾人

個人教之拾之人  
是余口拾人完

一茶七拾口代衣

此...教七拾口...  
是...是...完

右云以度南村水難舟之...  
惟文...村中人...  
...

下小村

卷

代...  


年

子...  


集

子...  


中...  
...

贊

一...  
...

從人...  
...

一...  
...

但...  
...

存心家度南村水龍  
性文無以村中人教以  
此書

中華井村

卷

卷



年

年



月

月



戊八月

貴

一錢二拾伍分文

但人教以羅人  
人余口拾人

一茶二拾七文

但人教以羅人  
人余口拾人

右為家慶南村所贈詩卷之卷下  
將交多山村中人教口記南溪

下平井村

成	卷	卷
一	年	年
月	書	書
	年	年
	年	年

贊

一後以洪以文

但人教而士推人  
三命氣羅以文統

一茶 下推以文

但家教下推以文  
三命氣羅以文統



右之山度南村水難舟之...  
此之文... 村人... 舟... 渡...

奥之村

卷之

...

...

...

...

...

成之月

贊

一淡九黄八白入

但人教之... 人... 念... 羅... 究

一茶... 口... 代... 衣

但之家... 教... 口... 代... 衣... 之... 新... 之... 新... 之... 究

唐公復南村為難身言忠孝  
信多山村中人好配南溪

送升村

庚午  
二月

卷之 平 庚

年 庚

庚 庚

貴

一讀拾遺書

但人教感上人 善人氣

一卷六拾

德公教

存心度世利人非身之私也  
惟多事以村人教口配商取足

卡一为村

存心代銀券

年券

七卷



成  
月

貴

一清拾壹言

得人教言操人  
三命和信操人

一茶六拾袋

此  
嘉  
粉  
六  
拾  
袋  
正  
新  
年  
義  
記

右邊度南村及雅等處  
長久以來村中人教習  
學問

松本村

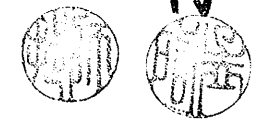
卷之代為序

年

新八

實

陽春



成  
月

實

一後日

得人數名  
其人  
其人  
其人

一茶

得家  
得家  
得家  
得家

草堂後園村の龍舟の遊樂  
此の文は村中人の遊樂の記

西三村

成  
八月

卷

序



書

目録



後

佐



貴人

一 後三指共文

一人教九百人 三人教一萬人

一 茶臼の指印

此の教は茶臼の指印 三人教一萬人

聖公出及南村の罪身言ひ世に舉  
此水更に多し村人救ひ世に救ひ

下山村

卷之

卷之



年号

法書



録

録



成  
月

貴

一後上人

但人給心給人

上人給心給人

一茶人給心給人

但人給心給人  
寺院

寺院

右云世度村の罪人等は此下  
世に於ては村人等口記由りて  
此

中山岩村

石

石

年

河

石

石

成心

費

一後英公之孫人

但人教の中孫人三人孫人

一茶之孫七代

此家教之孫人等  
寺院

右為安慶府本縣... 此...

任南村

卷

朱子

年

長

...

...

戊子月

貴

一...

...

一...

...



東大・経済
白木屋文書
A 8
1-3-3

4

右名世度尚村の罪状を以て書す  
 此より多量に採入致すに致す上

市  
 清書所付

成  
 月

名

利



年

名



日

名

