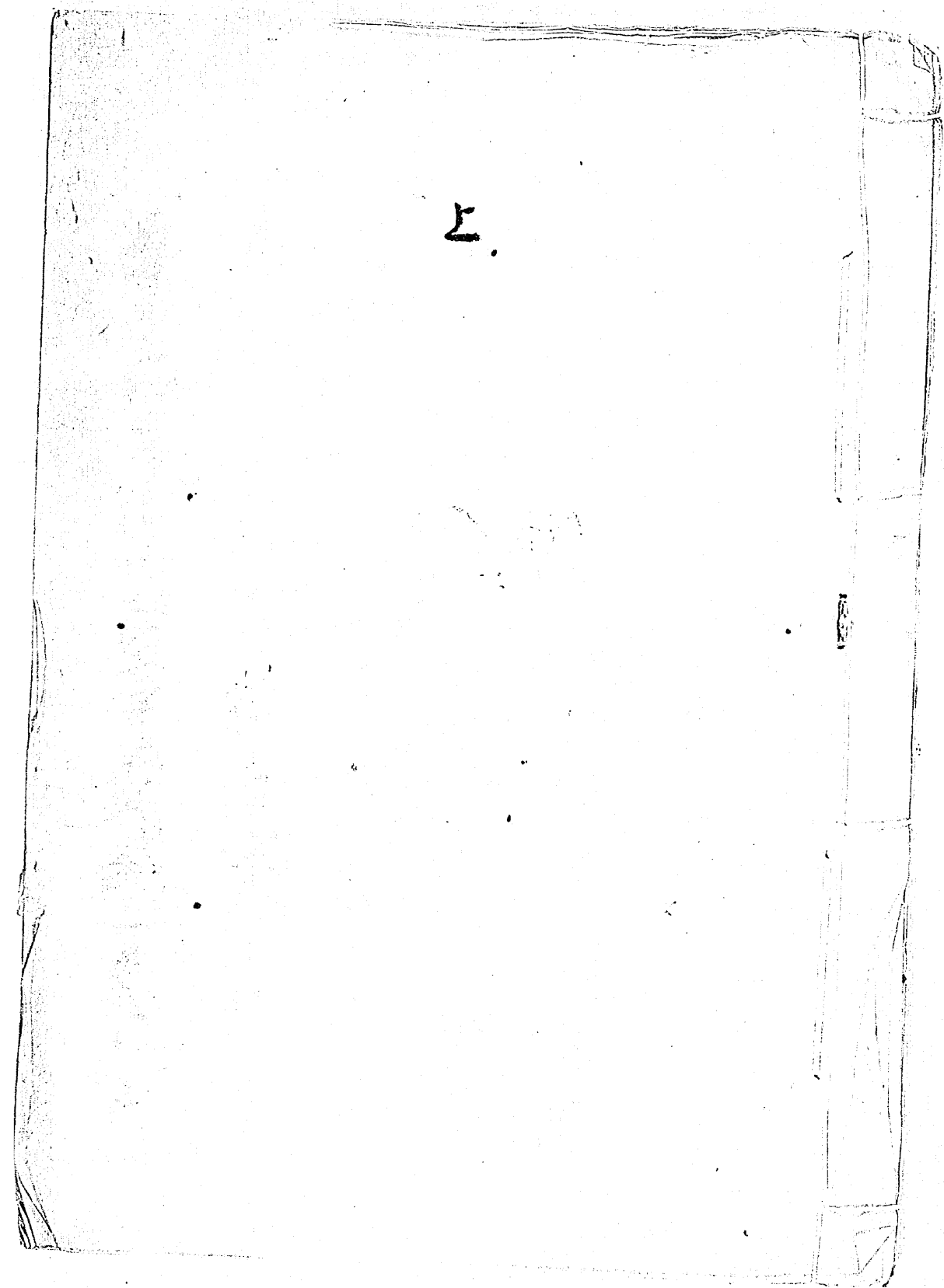


上

白木屋文書
A 82
10

摘要	年代	内容	表題
	明治十一年十一月 (二八七八)	御店飯米春入出入継続願 深川黒江町 中村勇三郎 ↓ 御店 茂右衛門	上
	数量		

東京大学経済学部



以書付頌之

一 序店標益清敏榮志收

我早今收初之敏榮志收

我我我我我我我我我我

我我我我我我我我我我

我我我我我我我我我我

當時山陰來之徒、漢唐店標、
成子餘、中村惣三、飯米卷入才

此店標、多分、借財相、
此店、入、
世、

三、
文、
川、
、
、
、
、

此書出版以來，蒙各界人士不吝賜教，
所刊之書，日益增多，且其內容之豐富，
中之益，亦甚多矣。茲將近年來出版之書，
分年列後，以供諸君之參考。此項工作，
實為繁重，且其內容之複雜，非筆墨所能
形容。然其目的，則在使讀者能知其
不古成，兼於建之。土地之生產，原
係以暢銷於今，更有難之處。其所對之
外，亦有若：若南惠之賦。七年七月，其
中，亦有若：若南惠之賦。七年七月，其
按至若：若南惠之賦。七年七月，其
也。此書之出版，實為我國教育之進步，
也。此書之出版，實為我國教育之進步，

為強之令部也。其網羅の地帯に於て
之を以て其の親類を以て其の成者
之を以て其の親類を以て其の成者
之を以て其の親類を以て其の成者
之を以て其の親類を以て其の成者
之を以て其の親類を以て其の成者
之を以て其の親類を以て其の成者
之を以て其の親類を以て其の成者
之を以て其の親類を以て其の成者
之を以て其の親類を以て其の成者

深川黒江町

中地町

中村勇三郎

昭和十一年十月



東大・経済
白木屋文書
A 3
13

本店
茂吉
標

