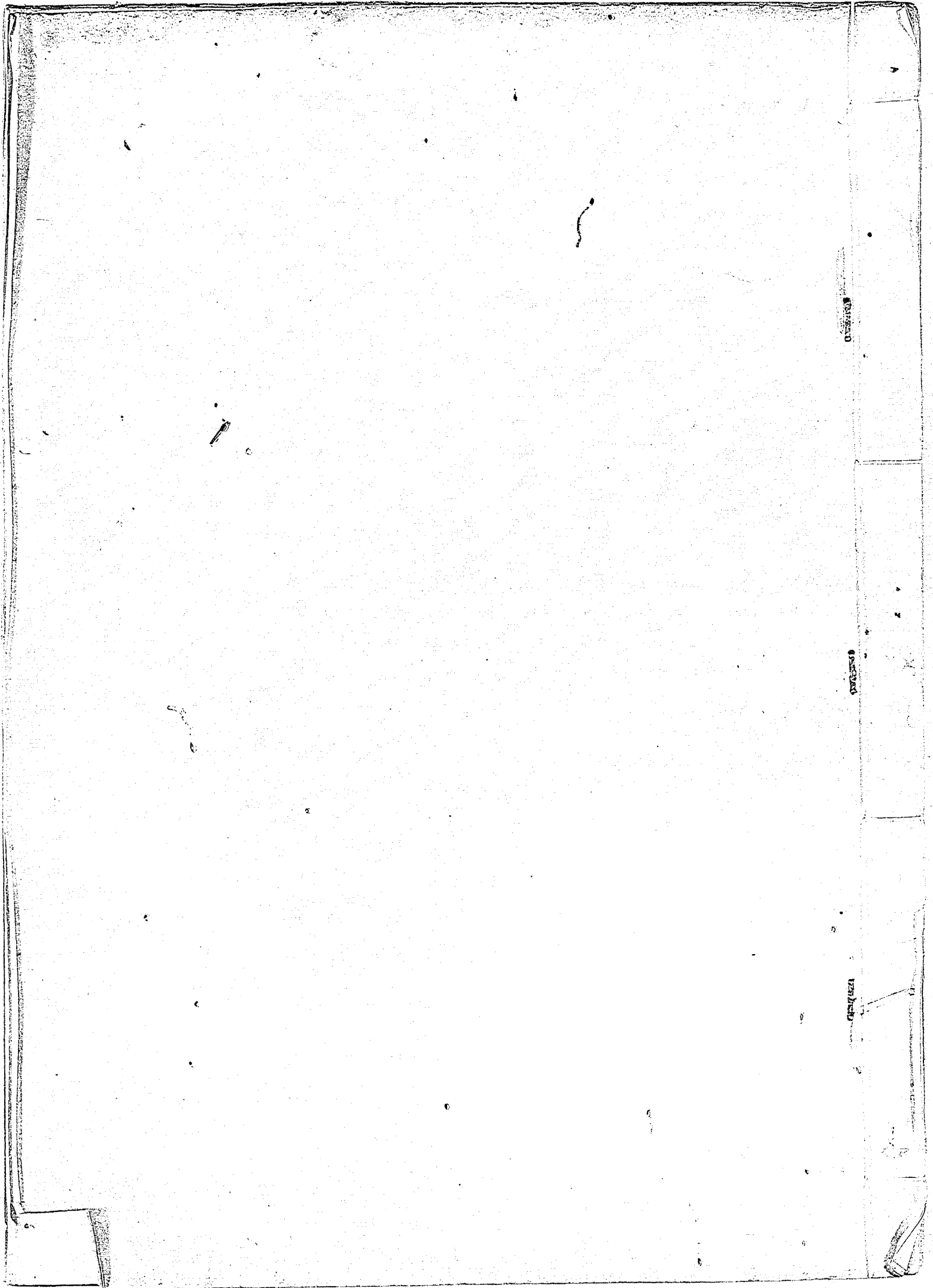


白木屋文書

A 1

1967

要	年 代	内 容	表 題
富沢町店 坂本治兵衛 栗田林兵衛 ↓ 日本橋店 支配中	文化四年三月 (一八〇七) 数 量	日本橋御店江差出候口演書之下書 古手商不繁商に付、呉服太物類商売増度旨。	

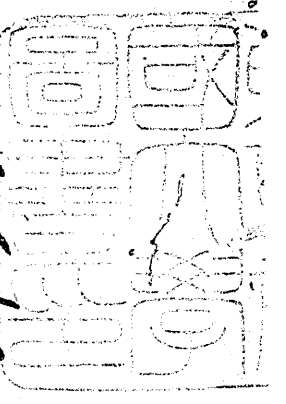


Handwritten text at the top right, possibly a title or header.

Main body of handwritten text, consisting of several lines of cursive script.

Handwritten text in the middle, possibly a signature or a specific note.

Handwritten text below the main body, possibly a date or a reference.



27626

Vertical handwritten text on the left side, possibly a list or a collection of notes.

處進之不禁留之或言逼塞亦志及返指今志終之則有之
有之通仍成亦少在故高賣之利潤者餘分有之依之少之商高
收指以之或相照者方收相續來以之元來仍成亦少在故之商高
素人一人懲以得志十人受者律者出在之間世上之人雅之者
公之事一海之於鄙者右之品進之捨之高賣者年增收表微
依之迎來之投與服之物古之類少之在在公之高賣者年增收表微
元來之為之事一出在之間世上之人雅之者

抑店樣之之品之量是悲傳馬町幸町石町道之間元元清
賣之任之是進後一事任切之儀出在之間世上之人雅之者
取之之之道之其上市店之賣之之德之元元中元元張其元元之同賣

先出在之間世上之人雅之者

取以爲道以其上當店之實也其德意元中後大張其有年之德

先世在田終之日後收之費不相當則命不中其財也其元之高貴
表徵收之事故彼是後少之究兩更公事之何能之同金中交
一其若以間能德意元意元之法也其有之如何快之氣也
出情仕之者代其物不迫也其元之德意元也其也其也其也
一其也其也其也其也其也其也其也其也其也其也其也其也
種之內法仕之而勝于官之同仕者也其也其也其也其也其也
少分之物也其也其也其也其也其也其也其也其也其也其也
其也其也其也其也其也其也其也其也其也其也其也其也
地行其人等其也其也其也其也其也其也其也其也其也其也
成高貴也其也其也其也其也其也其也其也其也其也其也其也

炊之書一與未熟之 如左 不出情之原者奉必入海共已不行宜

是也禮之公配位得共其甲斐後亦在甚心款之痛儀之有以儀

勿痛 私者 心号之儀者毛既厥以事之志不其於得共者之志不助

深者如象以之而後悔也存以問之也悲奉中上之影中上之進高

賣替者仕以所為之志交之志也存以久張是也通之共服之物類

高賣相增中者所為也也

右之趣冲儀奈致成个重山以此度別紙法願通

法圖海之為仰外系之重山奉願上儀以上

文化正丁卯三月

日本橋

御店

御支配中様

高橋町店

坂本治房

栗田林房

