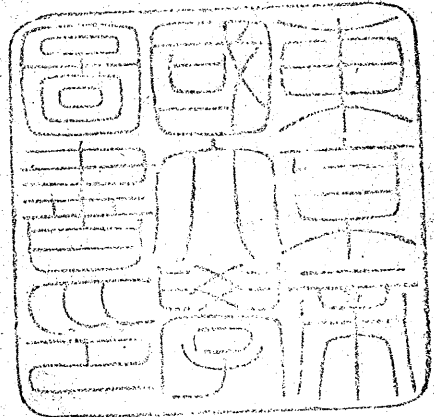


天宮圖書藏書



經濟

27626

日書用

五月

二十九日

二二日 外巻の世にあらはる

信重の事いし世にあらはる

外巻の事いし世にあらはる

外巻の事いし世にあらはる

外巻の事いし世にあらはる

外巻の事いし世にあらはる

外巻の事いし世にあらはる

外巻の事いし世にあらはる

二二日 今世の世にあらはる

二四日 都の都にあらはる

二四日 都の都にあらはる



一日 八ノ月 柳井 吉ノノ  
...

...

...

...

...

...

...

...

...

...

...

...

...

...

...

...

...

...

...

...

...

...

...

...

...

...

...

二十日







一廿二日 法京 巴黎 德意志 大烟海

一廿三日 市谷 庄 海津 井 庄 德意志 烟海

一廿四日

一廿五日

一廿六日 德意志 烟海 日 海

一廿七日

一廿八日 法京 巴黎 德意志 烟海 日 海

一廿九日 法京 巴黎 德意志 烟海 日 海

一三十日

一廿一日 德意志 烟海 日 海

一廿二日 德意志 烟海 日 海

一廿三日 德意志 烟海 日 海

一廿四日 德意志 烟海 日 海

一廿五日 德意志 烟海 日 海

一廿六日 德意志 烟海 日 海

# 二月

一初一日 德意志 烟海 日 海

一初二日 德意志 烟海 日 海

竹園 金澤 井 庄 德意志 烟海

一廿三日 德意志 烟海 日 海

市谷 庄 海津 井 庄 德意志 烟海

一廿四日 德意志 烟海 日 海

一廿五日 德意志 烟海 日 海

一廿六日 德意志 烟海 日 海

一廿七日 德意志 烟海 日 海

一廿八日 德意志 烟海 日 海

一廿九日 德意志 烟海 日 海

一三十日 德意志 烟海 日 海

一初一日 德意志 烟海 日 海

一初二日 德意志 烟海 日 海

市谷 庄 海津 井 庄 德意志 烟海

二十五日 今世の世に色紙に於て

二十五日 今世の世に色紙に於て

二十五日 今世の世に色紙に於て

一通集

廿月 廿二日

廿七日 留物集に一通集入る

廿八日 右の行の一通集に於て

廿九日 一通集

廿一日 廿月 廿二日

一通集

廿月 廿二日 一通集

一通集

一通集

一通集

一通集

二三日 一通集

一通集

一通集

Vertical text on the left edge of the page, possibly bleed-through or a separate note.

二十五日 八時迄 寺内 修繕 終

二十五日 八時迄 寺内 修繕 終

二十五日 八時迄 寺内 修繕 終

一通集

廿一日

廿七日 留物 修繕 終

廿八日

右の山 修繕 終  
寺内 修繕 終  
寺内 修繕 終

廿九日 一通集

廿一日 廿月 廿一日

廿一日 廿月 廿一日

廿一日 廿月 廿一日

二月

一日 八時迄 寺内 修繕 終

二日 八時迄 寺内 修繕 終

三日 八時迄 寺内 修繕 終

四日 八時迄 寺内 修繕 終

五日 八時迄 寺内 修繕 終

六日 八時迄 寺内 修繕 終

二三日 一通集

七日 八時迄 寺内 修繕 終

八日 八時迄 寺内 修繕 終

九日 八時迄 寺内 修繕 終



今日辰後、本坊より...

二二日、高野山、高野山、高野山...

昨夜、高野山、高野山、高野山...

一六日、高野山、高野山、高野山...

高野山、高野山、高野山...

一六日、高野山、高野山、高野山...

高野山、高野山、高野山...

高野山、高野山、高野山...

高野山、高野山、高野山...

一六日、高野山、高野山、高野山...

高野山、高野山、高野山...

高野山、高野山、高野山...

一七日、高野山、高野山、高野山...

高野山、高野山、高野山...

一十日、高野山、高野山、高野山...

高野山、高野山、高野山...

高野山、高野山、高野山...

一六日、高野山、高野山、高野山...

高野山、高野山、高野山...

高野山、高野山、高野山...

一七、高野山、高野山、高野山...

高野山、高野山、高野山...

高野山、高野山、高野山...

高野山、高野山、高野山...

七月

一日 月夜遊園

夕涼亭に柳甚多し入る

遊園地をめぐりて

遊園地をめぐりて

遊園地をめぐりて

二日 夕遊園地をめぐりて

遊園地をめぐりて

三日 夕遊園地をめぐりて

遊園地をめぐりて

四日 夕遊園地をめぐりて

遊園地をめぐりて

五日 夕遊園地をめぐりて

六日 夕遊園地をめぐりて

遊園地をめぐりて

七日 夕遊園地をめぐりて

八日 夕遊園地をめぐりて

遊園地をめぐりて

九日 夕遊園地をめぐりて

遊園地をめぐりて

十日 夕遊園地をめぐりて

遊園地をめぐりて

十一日 夕遊園地をめぐりて

遊園地をめぐりて

遊園地をめぐりて

六月

一日 道院

二日 入城之陣場 甚佳

三日 入城之陣場 甚佳  
三日 入城之陣場 甚佳

四日 抄茶 西地甚少

五日 入城之陣場 甚佳

六日 抄茶 西地甚少

七日 入城之陣場 甚佳  
七日 入城之陣場 甚佳

八日 入城之陣場 甚佳

九日 入城之陣場 甚佳

十日 入城之陣場 甚佳  
十日 入城之陣場 甚佳

十一日 入城之陣場 甚佳

十二日 入城之陣場 甚佳  
十二日 入城之陣場 甚佳

十三日 入城之陣場 甚佳

一日日以... 此山...

一日日... 此山...

一日日... 此山...

一日日... 此山...

六月

一日日... 此山...

一日日... 此山...

一日日... 此山...

一日日... 此山...

一日日... 此山...

一日日... 此山... 此山...

一 十日 山王宮に参りて

一 十七日 二宮目へ参りて  
今、此寺に参る

一 十八日 南無阿彌陀佛と念ふ

一 十九日 山王宮に参りて

此寺に参りて、山王宮に参りて

山王宮に参りて、山王宮に参りて

一 二十日 参りて

一 廿一日 山王宮に参りて

山王宮に参りて、山王宮に参りて

山王宮に参りて、山王宮に参りて

山王宮に参りて、山王宮に参りて

一 廿二日 山王宮に参りて

# 七月

一 初日 今、山王宮に参りて

二 二日 山王宮に参りて

三 三日 山王宮に参りて

四 四日 山王宮に参りて

五 五日 山王宮に参りて

六 六日 山王宮に参りて

七 七日 山王宮に参りて

一 八日 山王宮に参りて

九 九日 山王宮に参りて

十 十日 山王宮に参りて

十一 十一日 山王宮に参りて

十二 十二日 山王宮に参りて

十三 十三日 山王宮に参りて





掛集

一十三日

今作中世の... 白雲場所... 掛集

掛集

一十四日

弁治... 掛集

一十五日

掛集

今作... 掛集

今作... 掛集

今作... 掛集

今作... 掛集

今作... 掛集

今作... 掛集

今作... 掛集

今作... 掛集

今作... 掛集

今作... 掛集

今作... 掛集

一十六日

今朝... 掛集

今朝... 掛集

一十七日

今日... 掛集

今日... 掛集

今朝... 掛集

今朝... 掛集

二十一日 中...

...

二十一日 ...

一日 ...

...

八月

一日 ...

二日 ...

三日 ...

四日 ...

五日 ...

六日 ...

七日 ...

八日 ...

一 十日

今秋甚物入官  
塵棚に手物  
月見の物  
物通古松

一 十一日

沙面並糸  
白糸の糸

一 十二日

正登教書  
大松

一 十三日

本所御給書  
大松

一 十四日

甚物法本并糸

一 十五日

京中甚物法本  
糸

一 十六日

今秋甚物入官

近所甚物法本  
糸  
相杯甚物高  
糸  
高  
糸  
糸

九月

一日 道集

二日 道集

三日 道集

四日 本日

今日 道集

五日 道集

六日 道集

七日 道集

八日 道集

九日 道集

十日 道集

十一日 道集

十二日 道集

十三日 道集

十四日 道集

十五日 道集

十六日 道集

十七日 道集

十八日 道集

十九日 道集



一九日 高平堤之古蹟  
古蹟中 葛城山 之 古蹟  
神樂卷紙 何 何 何 何

二十日 今世月 結 結  
高平 神樂 何 何  
古蹟 何 何 何 何

二十一日 今世月 出 出  
高平 神樂 何 何  
何 何 何 何

二十二日 月 何 何  
今世月 何 何 何 何  
何 何 何 何 何 何  
何 何 何 何 何 何

二十四日 今世月 神樂  
何 何 何 何 何 何

二十五日 今世月 神樂  
何 何 何 何 何 何

二十六日 例藏 何 何  
今世月 何 何 何 何

二十七日 今世月 何 何  
何 何 何 何 何 何

二十八日 今世月 何 何  
何 何 何 何 何 何

二十九日 今世月 何 何  
何 何 何 何 何 何

三十日 今世月 何 何  
何 何 何 何 何 何

十月

一初日 个候 辻屋

一二日 目 目世 辻屋 辻屋  
辻屋 辻屋 辻屋

一三日 目 辻屋 辻屋

一四日 目 辻屋 辻屋

一五日 目 辻屋 辻屋

一六日 目 辻屋 辻屋

一七日 目 辻屋 辻屋

一八日 目 辻屋 辻屋

一九日 目 辻屋 辻屋

二十日 目 辻屋 辻屋

二一日 目 辻屋 辻屋

二二日 目 辻屋 辻屋

二三日 目 辻屋 辻屋

二四日 目 辻屋 辻屋

二五日 目 辻屋 辻屋

二六日 目 辻屋 辻屋

二七日 目 辻屋 辻屋

二八日 目 辻屋 辻屋

二九日 目 辻屋 辻屋

三十日 目 辻屋 辻屋

三十一日 目 辻屋 辻屋

三十二日 目 辻屋 辻屋

三十三日 目 辻屋 辻屋

三十四日 目 辻屋 辻屋

三十五日 目 辻屋 辻屋



二月

一日 秋後 西平 九日  
今此 活筆 書之

二日 今此 少筆 書之  
此 活筆 書之

三日 今此 少筆 書之  
此 活筆 書之

四日 今此 少筆 書之  
此 活筆 書之

五日 今此 少筆 書之  
此 活筆 書之

六日 今此 少筆 書之  
此 活筆 書之

七日

八日 今此 少筆 書之  
此 活筆 書之

九日 今此 少筆 書之  
此 活筆 書之

十日 今此 少筆 書之  
此 活筆 書之

十一日 今此 少筆 書之  
此 活筆 書之

十二日 今此 少筆 書之  
此 活筆 書之

十三日 今此 少筆 書之  
此 活筆 書之

十四日 今此 少筆 書之  
此 活筆 書之





出小揚りりし書合判  
江押は言前書入江岸  
然及はれ、のり海に

一千七日 今映山海岸

一昨日 背道

今映山海岸に設け世法送中  
川江に書揚りし書合判  
陽世に存りし書合判  
此江に書合判  
書合判  
書合判  
書合判

一思書徳と云ふ分新古

書合判  
書合判  
書合判  
書合判  
書合判

二月

一 初日 二日 三日 四日 五日 六日 七日 八日 九日 十日 十一日 十二日 十三日 十四日 十五日 十六日 十七日 十八日 十九日 二十日 二十一日 二十二日 二十三日 二十四日 二十五日 二十六日 二十七日 二十八日 二十九日 三十日

一 三日 古事類聚

一 二日 京ノ史ノ類聚

一 通世書古江心抄

一 二日 中ノ公事書

一 外取ノ公事書

一 一 京書

一 一 京書

一 九日 京書

一 十日 京書

一 十日 京書

一 十日 京書

一 十日 京書

一 十日 京書

一 十日 京書

一 十日 京書

一 十日 京書

一 十日 京書

一 十日 京書





むかしは江戸にありし  
貴族のしつけい  
は、素直に書か  
れり  
大月三右衛門

一元日 金三右衛門

一 舟早朝 東世延海使流

定清中 舟舟清心 道心勢用  
先存 一身能運物 品品  
其事 予也 宛 一 予 也 教 分 前  
予 志 以 海 舟 相 信 口 亦 事 本

一 責 先 清 意 以 為 善 事 上 事 本

以 舟 排 陸 性 舟 舟 舟 舟 舟 舟  
舟 舟 舟 舟 舟 舟 舟 舟 舟 舟  
舟 舟 舟 舟 舟 舟 舟 舟 舟 舟

一 玉 圓 善 懸 舟 舟 舟 舟 舟 舟

舟 舟 舟 舟 舟 舟 舟 舟 舟 舟  
舟 舟 舟 舟 舟 舟 舟 舟 舟 舟  
舟 舟 舟 舟 舟 舟 舟 舟 舟 舟  
舟 舟 舟 舟 舟 舟 舟 舟 舟 舟

一 舟 舟 舟 舟 舟 舟 舟 舟 舟 舟

舟 舟 舟 舟 舟 舟 舟 舟 舟 舟  
舟 舟 舟 舟 舟 舟 舟 舟 舟 舟  
舟 舟 舟 舟 舟 舟 舟 舟 舟 舟  
舟 舟 舟 舟 舟 舟 舟 舟 舟 舟

一 新 規 舟 舟 舟 舟 舟 舟 舟 舟 舟

舟 舟 舟 舟 舟 舟 舟 舟 舟 舟  
舟 舟 舟 舟 舟 舟 舟 舟 舟 舟  
舟 舟 舟 舟 舟 舟 舟 舟 舟 舟

一 舟 舟 舟 舟 舟 舟 舟 舟 舟 舟

舟 舟 舟 舟 舟 舟 舟 舟 舟 舟  
舟 舟 舟 舟 舟 舟 舟 舟 舟 舟  
舟 舟 舟 舟 舟 舟 舟 舟 舟 舟

一 舟 舟 舟 舟 舟 舟 舟 舟 舟 舟

舟 舟 舟 舟 舟 舟 舟 舟 舟 舟  
舟 舟 舟 舟 舟 舟 舟 舟 舟 舟  
舟 舟 舟 舟 舟 舟 舟 舟 舟 舟



捕らぬ獲らぬのさすなはて  
の海にのりて

一 見物物見しとてはかき書け

第一性九書一掃一八二二二

二 見物物見しとてはかき書け

三 見物物見しとてはかき書け

四 見物物見しとてはかき書け

五 見物物見しとてはかき書け

六 見物物見しとてはかき書け

七 見物物見しとてはかき書け

八 見物物見しとてはかき書け

九 見物物見しとてはかき書け

十 見物物見しとてはかき書け

十一 見物物見しとてはかき書け

十二 見物物見しとてはかき書け

十三 見物物見しとてはかき書け

十四 見物物見しとてはかき書け

十五 見物物見しとてはかき書け

十六 見物物見しとてはかき書け

十七 見物物見しとてはかき書け

十八 見物物見しとてはかき書け

十九 見物物見しとてはかき書け

二十 見物物見しとてはかき書け

二十一 見物物見しとてはかき書け

二十二 見物物見しとてはかき書け

二十三 見物物見しとてはかき書け

二十四 見物物見しとてはかき書け

二十五 見物物見しとてはかき書け

二十六 見物物見しとてはかき書け

二十七 見物物見しとてはかき書け

二十八 見物物見しとてはかき書け

二十九 見物物見しとてはかき書け

三十 見物物見しとてはかき書け

三十一 見物物見しとてはかき書け

三十二 見物物見しとてはかき書け

三十三 見物物見しとてはかき書け

三十四 見物物見しとてはかき書け

三十五 見物物見しとてはかき書け

三十六 見物物見しとてはかき書け

三十七 見物物見しとてはかき書け

三十八 見物物見しとてはかき書け

三十九 見物物見しとてはかき書け

四十 見物物見しとてはかき書け



一 衆の病を治すに  
二 衆の病を治すに  
三 衆の病を治すに  
四 衆の病を治すに  
五 衆の病を治すに  
六 衆の病を治すに  
七 衆の病を治すに  
八 衆の病を治すに  
九 衆の病を治すに  
十 衆の病を治すに

一 音は...  
二 音は...  
三 音は...  
四 音は...  
五 音は...  
六 音は...  
七 音は...  
八 音は...  
九 音は...  
十 音は...

一 音は...  
二 音は...  
三 音は...  
四 音は...  
五 音は...  
六 音は...  
七 音は...  
八 音は...  
九 音は...  
十 音は...

一 音は...  
二 音は...  
三 音は...  
四 音は...  
五 音は...  
六 音は...  
七 音は...  
八 音は...  
九 音は...  
十 音は...



一 世捨て人 今 年 南 也  
先 列 あり 高 麗 半 島 へ  
流 行 日 物 風 土 及 中

一 部 同 年 一 切  
川 清 法 本 上 巻 庄 格 へ

身 之 死 也 也 一 切 衆 衆  
及 軍 兵 隊 之 兵 隊 也  
一 切 衆 衆 也 一 切 衆 衆

一 切 衆 衆 也 一 切 衆 衆  
一 切 衆 衆 也 一 切 衆 衆  
一 切 衆 衆 也 一 切 衆 衆  
一 切 衆 衆 也 一 切 衆 衆  
一 切 衆 衆 也 一 切 衆 衆

一 切 衆 衆 也 一 切 衆 衆  
一 切 衆 衆 也 一 切 衆 衆  
一 切 衆 衆 也 一 切 衆 衆  
一 切 衆 衆 也 一 切 衆 衆  
一 切 衆 衆 也 一 切 衆 衆

一 切 衆 衆 也 一 切 衆 衆  
一 切 衆 衆 也 一 切 衆 衆  
一 切 衆 衆 也 一 切 衆 衆  
一 切 衆 衆 也 一 切 衆 衆  
一 切 衆 衆 也 一 切 衆 衆

所<sup>レ</sup>心<sup>レ</sup>の<sup>レ</sup>其<sup>レ</sup>法<sup>レ</sup>也

之<sup>レ</sup>心<sup>レ</sup>の<sup>レ</sup>其<sup>レ</sup>法<sup>レ</sup>也

勤<sup>レ</sup>心<sup>レ</sup>の<sup>レ</sup>其<sup>レ</sup>法<sup>レ</sup>也

之<sup>レ</sup>心<sup>レ</sup>の<sup>レ</sup>其<sup>レ</sup>法<sup>レ</sup>也

之<sup>レ</sup>心<sup>レ</sup>の<sup>レ</sup>其<sup>レ</sup>法<sup>レ</sup>也

之<sup>レ</sup>心<sup>レ</sup>の<sup>レ</sup>其<sup>レ</sup>法<sup>レ</sup>也

之<sup>レ</sup>心<sup>レ</sup>の<sup>レ</sup>其<sup>レ</sup>法<sup>レ</sup>也

十一年

一<sup>レ</sup>世<sup>レ</sup>心<sup>レ</sup>の<sup>レ</sup>其<sup>レ</sup>法<sup>レ</sup>也

之<sup>レ</sup>心<sup>レ</sup>の<sup>レ</sup>其<sup>レ</sup>法<sup>レ</sup>也

之<sup>レ</sup>心<sup>レ</sup>の<sup>レ</sup>其<sup>レ</sup>法<sup>レ</sup>也

之<sup>レ</sup>心<sup>レ</sup>の<sup>レ</sup>其<sup>レ</sup>法<sup>レ</sup>也

之<sup>レ</sup>心<sup>レ</sup>の<sup>レ</sup>其<sup>レ</sup>法<sup>レ</sup>也

之<sup>レ</sup>心<sup>レ</sup>の<sup>レ</sup>其<sup>レ</sup>法<sup>レ</sup>也

之<sup>レ</sup>心<sup>レ</sup>の<sup>レ</sup>其<sup>レ</sup>法<sup>レ</sup>也

右<sup>レ</sup>書<sup>レ</sup>没<sup>レ</sup>所<sup>レ</sup>部<sup>レ</sup>の<sup>レ</sup>心<sup>レ</sup>也

之<sup>レ</sup>心<sup>レ</sup>の<sup>レ</sup>其<sup>レ</sup>法<sup>レ</sup>也

之<sup>レ</sup>心<sup>レ</sup>の<sup>レ</sup>其<sup>レ</sup>法<sup>レ</sup>也

之<sup>レ</sup>心<sup>レ</sup>の<sup>レ</sup>其<sup>レ</sup>法<sup>レ</sup>也

之<sup>レ</sup>心<sup>レ</sup>の<sup>レ</sup>其<sup>レ</sup>法<sup>レ</sup>也

之<sup>レ</sup>心<sup>レ</sup>の<sup>レ</sup>其<sup>レ</sup>法<sup>レ</sup>也

正徳二年八月

幾方近川小豆

上之山一書八枚

本入心女可成

身中深以真

道之書原古記重

一之

松

天明二年七月

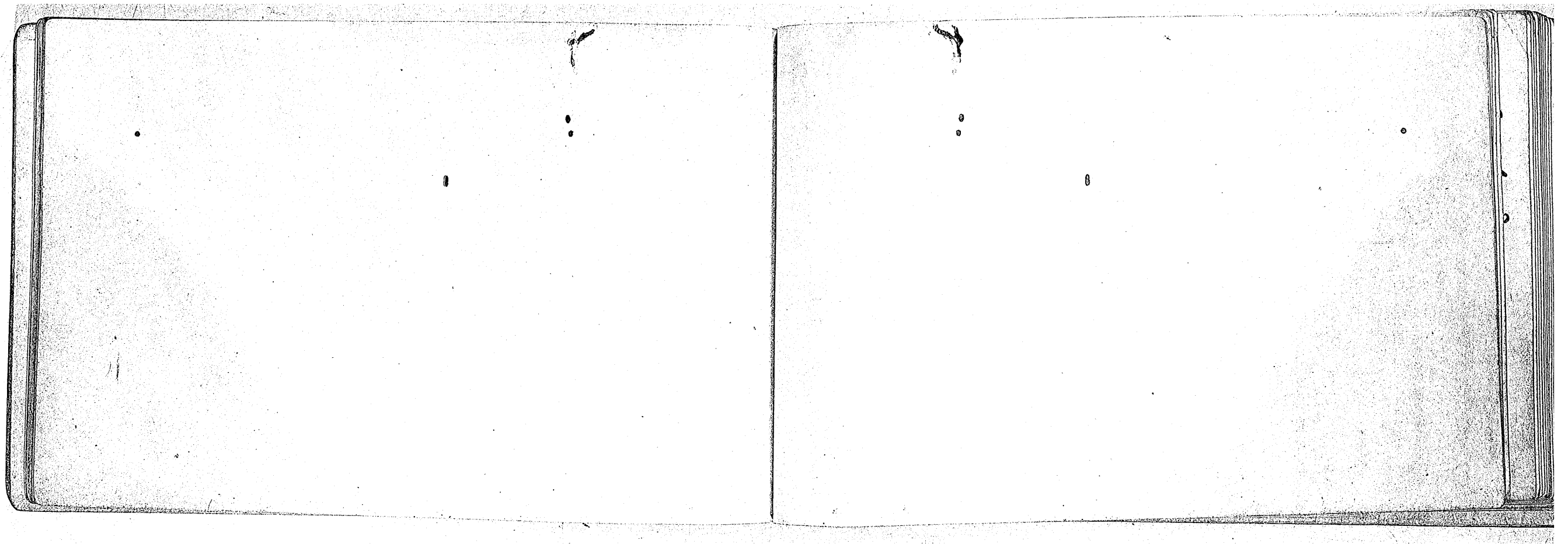
書

一之書信名之及別有記之  
心海之前後在古之及今之  
一之書信人其世之信之  
本所信之及今之信之  
中今之信之及今之信之  
信之書信之及今之信之  
信之書信之及今之信之  
信之書信之及今之信之  
信之書信之及今之信之

正徳二年八月

正徳二年八月

正徳二年八月



東大・経済

白木屋文書

A3

2



北 漢 書