

## 地域企業・産業資料デジタルアーカイブについて

- (1) このデジタルアーカイブは、東京大学経済学図書館が所蔵する地域企業・産業資料のうち、印刷物および近代の文書類について順次デジタル化をすすめているものです。
- (2) このデジタルアーカイブの利用に際しては「[東京大学経済学図書館電子資料利用規則](#)」に同意したものとみなされます。
- (3) 印刷物など他媒体への使用については、東京大学経済学図書館までお問合せください。
- (4) 画像は白黒です。画像の撮影には文字が視認できるよう十分な注意を払っていますが、資料の欠損、変色、褪色等の劣化や、ノド部分の状態によっては、原本の文字が全て写っていないものがあります。これらについては資料の原形を保ちつつ、出来る限りの範囲で撮影したものととして了解下さい。写りの悪い資料については、東京大学経済学部資料室にて、所定の手続きにより原本の閲覧をお願いします。
- (5) 本アーカイブに関する質問等については、東京大学経済学部資料室までお問い合わせ下さい。
- (6) 本デジタルアーカイブの一部は、独立行政法人日本学術振興会平成 27 年度科学研究費補助金（研究成果公開促進費）課題番号 15HP8021 の交付を受けて作成しています。

八日、四、六

鐵鋼ノ夏季減産ニ就テ

過去ノ實績ニ徴スルニ夏季ニ於テハ他ノ季節ニ比シ銑鐵、鋼塊何レモ減産ヲ免レズ、而シテ減産率ハ銑鐵ニ於ケルヨリモ鋼塊ニ於テ大ナリ、他ノ凡テノ條件が同一ナル場合夏季ヲ含ム上期ハ下期ニ比シ普通左記ノ如キ減産率ヲ示ス

記

(1) 銑鐵

下期生産率

上期生産率

減産率

一〇〇%

九八%内外

二%内外

昭和十年度上期(第四營業期)ニ於ケル八幡東田第一、二、五、六、洞岡第三、戸畑第一、高炉生産豫定ハ昭和九年度下期(第三營業期)ノ生産豫定ニ比シ約二・五%ノ減少ヲ示セリ

日本製鐵株式會社

(2) 鋼塊

下期生産率

上期生産率

減産率

一〇〇%

九〇%九五%

五%一〇%

八幡第一、二、三、四製鋼工場ニ於ケル昭和九年度ノ實績ハ下期ノ一〇〇%ニ對シ上期ハ約八八%ニシテ減産率約一二%ニ上レルモ普通一〇%ヲ以テ最大トナス、



澤川 彦彦 石井 忠

八幡地方ニ於ケル温度比較表 (昭和九年夏)

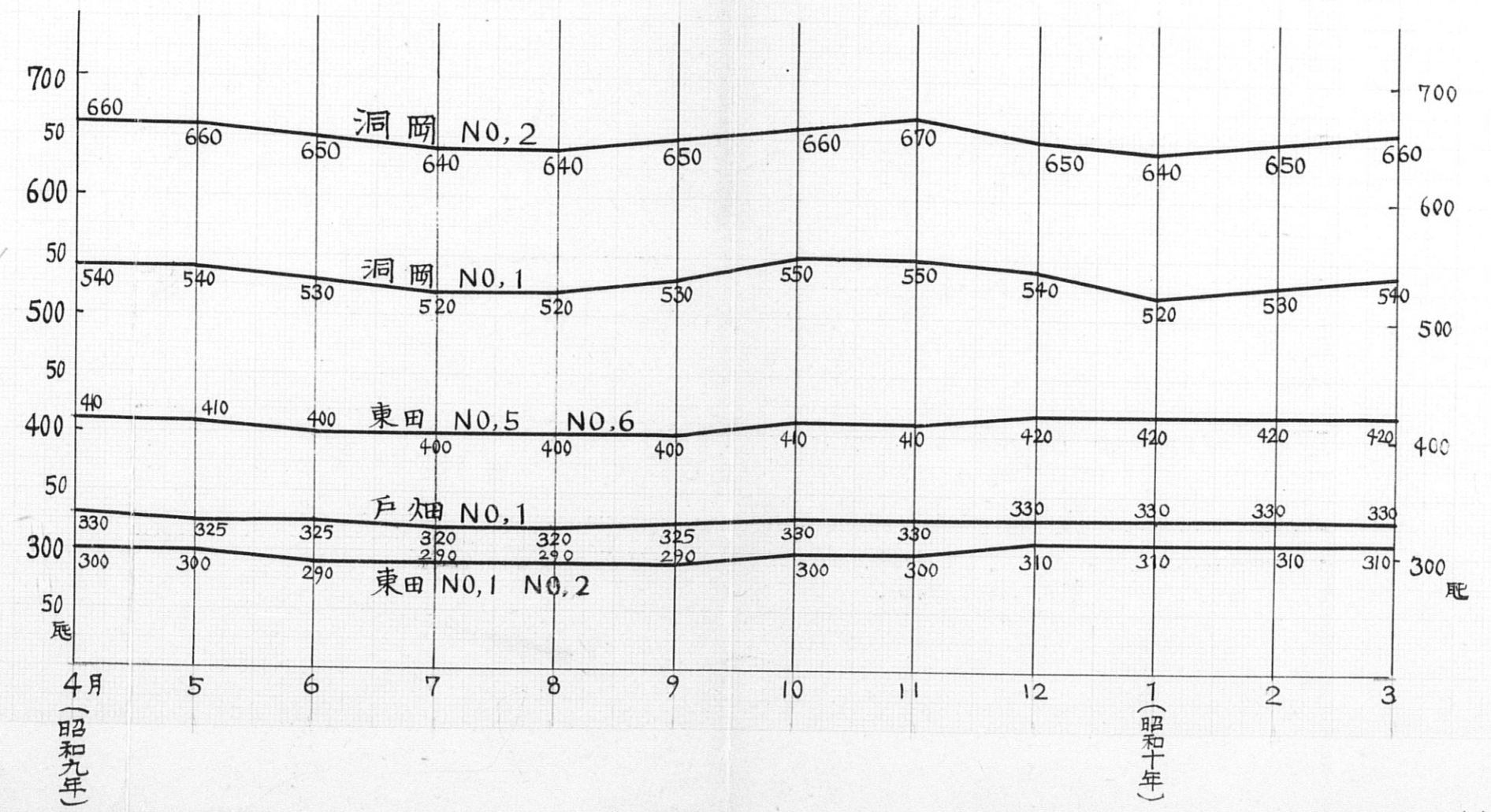
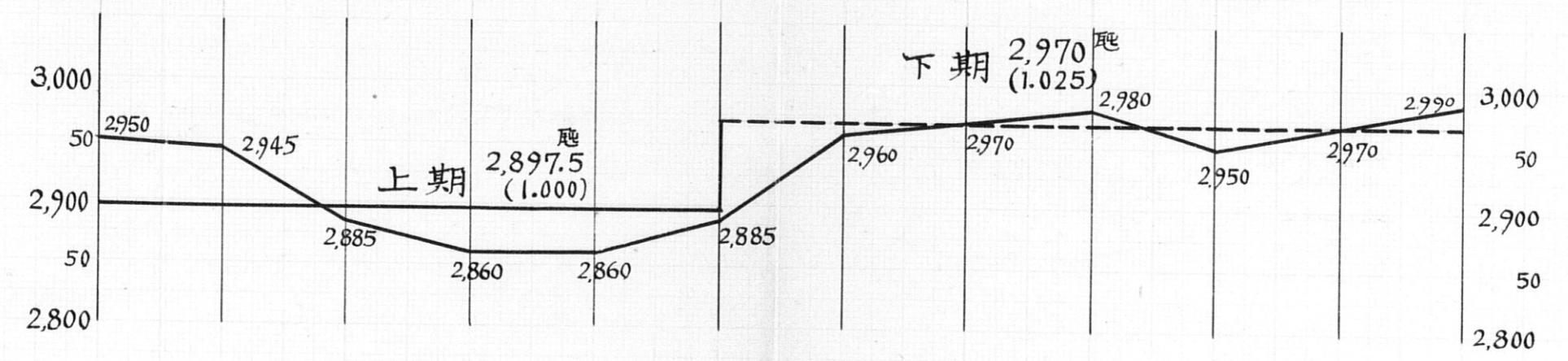
日 数	1	2	3	4	5	6	7	8	9	10	11
9.1	12.2	15.1	20.4	21.8	16.7	11.3	8.6				

八幡  
地方



### 八幡製鐵所製銑工場生産高ト季節トノ關係(昭和九年度, 豫定)

東田 NO.1, NO.2, NO.5, NO.6 } 日産豫定  
 洞岡 NO.1 NO.2 }  
 戸畑 NO.1 }

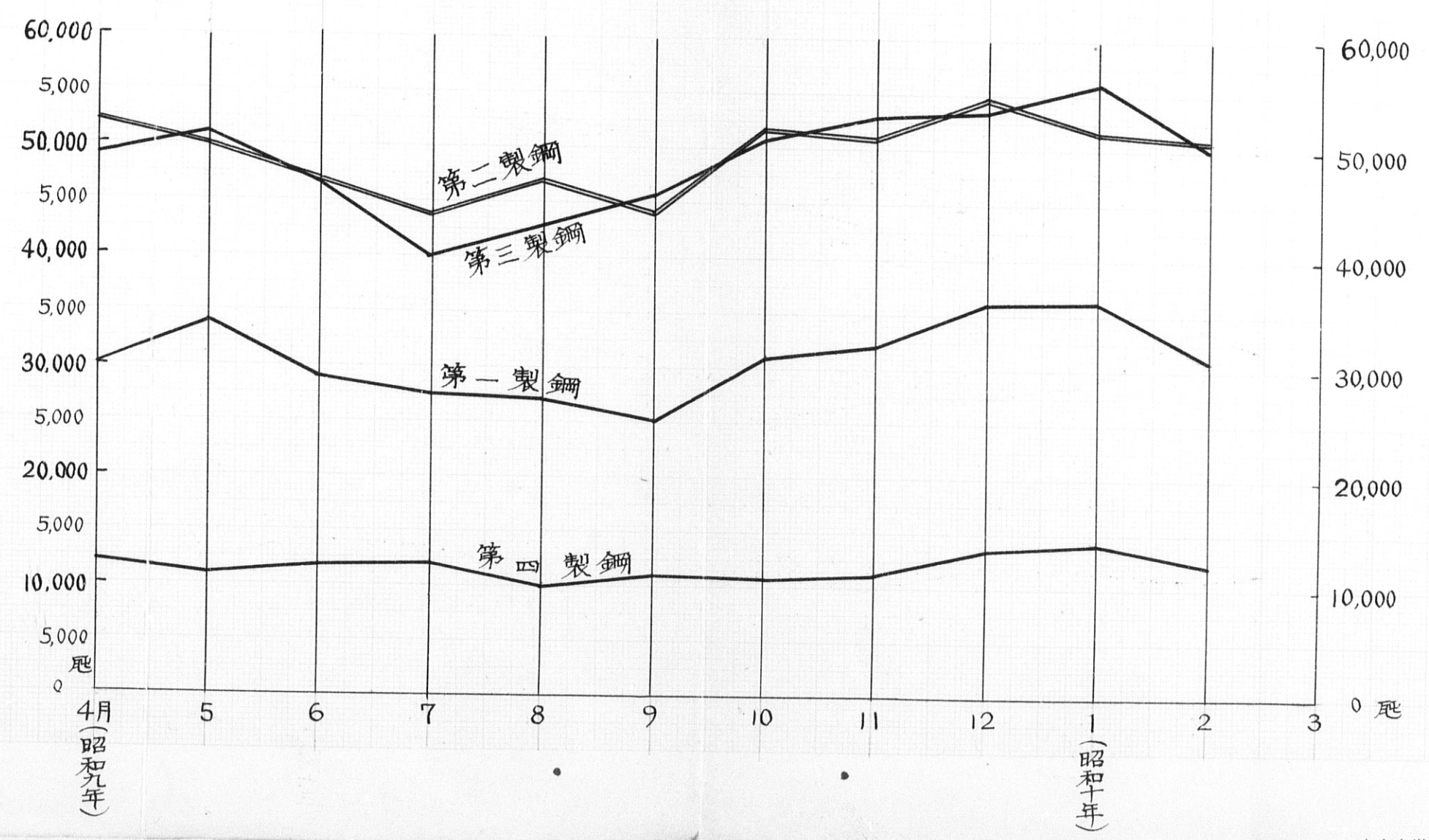
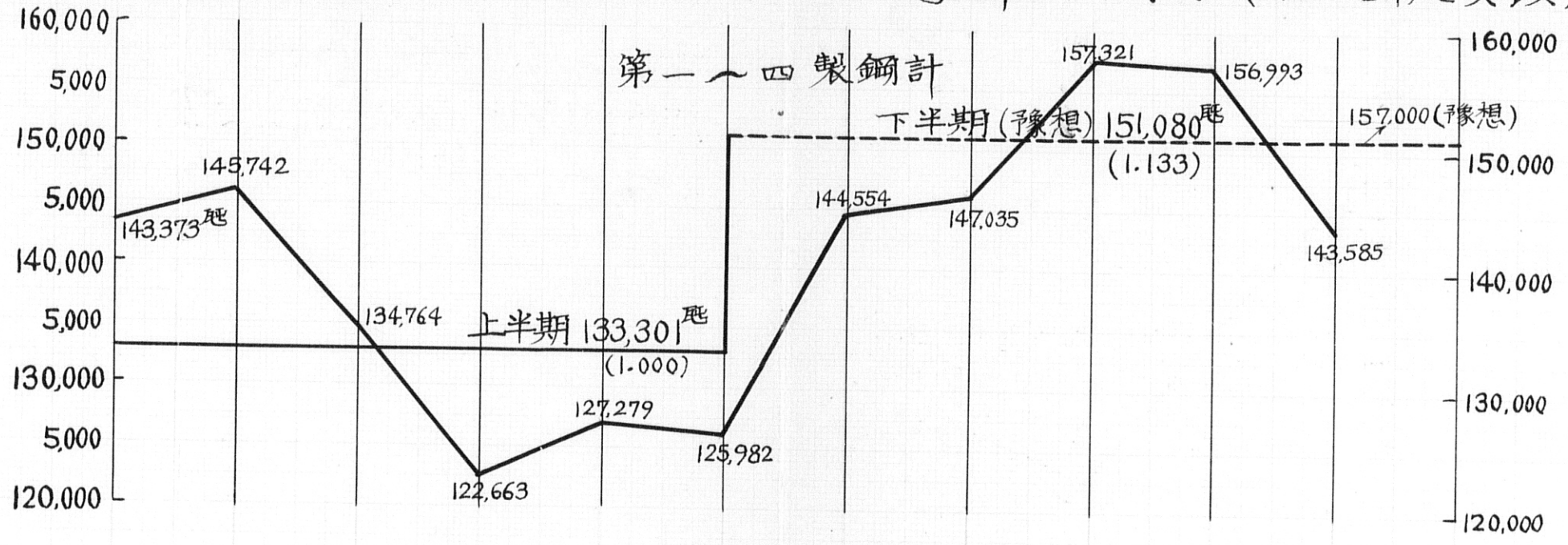


課  
参考  
提出

八幡  
製鐵所



### 八幡製鐵所製鋼工場生産高ト季節ト關係 (昭和九年度實績)



運用方針不推去

八幡製鐵所

同