

近世・近代社会経済資料（古文書）デジタルアーカイブについて

- (1) このデジタルアーカイブは、東京大学経済学図書館が所蔵する近世・近代社会経済資料のうち、古文書類について順次デジタル化をすすめているものです。
- (2) このデジタルアーカイブの利用に際しては「[東京大学経済学図書館電子資料利用規則](#)」に同意したものとみなされます。
- (3) 印刷物など他媒体への使用については、東京大学経済学図書館までお問合せください。
- (4) 画像は白黒です。文書原本の朱書や裏書、端裏書、裏継目印、前欠・中欠・後欠の部分、丁間に挿入された文書や脱落した付箋については、画像内に「朱書」「裏書」「端裏書」「裏継目印」「前欠」「中欠」「後欠」「挿入文書」「脱落付箋」などの置き札を写し込んであります。また、原本が破損し撮影が不可能な場合や、白紙が何枚も続く場合には、「以下破損につき撮影不能」、「以下〇丁白紙につき撮影省略」などのターゲットで明示してあります。
- (5) 画像の撮影には文字が視認できるよう十分な注意を払っていますが、資料の欠損、変色、褪色等の劣化や、ノド部分の状態によっては、原本の文字が全て写っていないものがあります。これらについては資料の原形を保ちつつ、出来る限りの範囲で撮影したものとして了解下さい。写りの悪い文書については、東京大学経済学部資料室にて、所定の手続きにより原本の閲覧をお願いします。
- (6) 文字間のコントラストの差が大きなものについては、視認性を高めるために、照明を調整して複数回撮影しています。この場合は、同一の丁の画像が複数枚連続して表示されます。
- (7) 本アーカイブに関する質問等については、東京大学経済学部資料室までお問い合わせ下さい。
- (8) 本デジタルアーカイブの一部は、独立行政法人日本学術振興会平成 25 年度科学研究費補助金（研究成果公開促進費）課題番号 258061 の交付を受けて作成しています。

70 1 2 3 4 5 6 7 8 9 80

天保十二年
夏之秋七月

呉服帳
太物帳

紙附上下各一
其紙價亦在內

紙附上下書
吳振慎書

同書於右
紙附上下書
吳振慎書

同書於右
紙附上下書
吳振慎書

同書於右
紙附上下書
吳振慎書

同書於右
紙附上下書
吳振慎書

同書於右
紙附上下書
吳振慎書

同書於右
紙附上下書
吳振慎書

同 善道院抄卷下

〇百新久引

禪師

同 善道院抄卷下

〇廿八引

禪師

同 善道院抄卷下

〇廿九引

禪師

同 善道院抄卷下

〇三十引

同 善道院抄卷下

〇三十一引

同 善道院抄卷下

〇三十二引

禪師

同 善道院抄卷下

〇三十三引

① 音聲長

音聲長

② 音聲長

音聲長

音聲長

③ 音聲長

音聲長

音聲長

④ 音聲長

音聲長

⑤ 音聲長

音聲長

⑥ 音聲長

音聲長

⑦ 音聲長

⑧ 音聲長

挿入文書

宣七月改 吳狼狽をゆめ

一 古七を承る事 かゝる事

一 廿三の事 しる事

一 廿七の事 しる事

一 廿九の事 しる事

一 三十の事 しる事

一 三十一の事 しる事

一 三十二の事 しる事

一 三十三の事 しる事

一 三十四の事 しる事

一 三十五の事 しる事

一 三十六の事 しる事

一 三十七の事 しる事

一 三十八の事 しる事

一 三十九の事 しる事

一 四十の事 しる事

結城初巻

① 結城初巻 七巻 結城初巻

② 結城初巻 七巻

③ 結城初巻 七巻 結城初巻

④ 結城初巻 七巻

⑤ 結城初巻 七巻 結城初巻

⑥ 結城初巻 七巻 結城初巻

⑦ 結城初巻 七巻 結城初巻

⑧ 結城初巻 七巻

⑨ 結城初巻 七巻 結城初巻

⑩ 結城初巻 七巻 結城初巻

⑪ 結城初巻 七巻 結城初巻

④ 吉原 吉原 吉原
吉原 吉原 吉原

⑤ 吉原 吉原 吉原
吉原 吉原 吉原

⑥ 吉原 吉原 吉原
吉原 吉原 吉原

⑦ 吉原 吉原 吉原
吉原 吉原 吉原

⑧ 吉原 吉原 吉原
吉原 吉原 吉原

⑨ 吉原 吉原 吉原
吉原 吉原 吉原

一 山左名在左
神行左
抄
山左名在左
抄

一 山左名在左
神行左
抄
山左名在左
抄

一 山左名在左
神行左
抄
山左名在左
抄

一 山左名在左
神行左
抄
山左名在左
抄

一 山左名在左
神行左
抄
山左名在左
抄

一 山左名在左
神行左
抄
山左名在左
抄

一 山左名在左
神行左
抄
山左名在左
抄

口口口口口

口口口口口

口口口口口

口口口口口

口口口口口

口口口口口

口口口口口

口口口口口

口口口口口

口口口口口

口口口口口

口

口口口口口

口口口口口

結末
〇〇〇〇〇〇〇〇

〇〇〇〇〇〇〇〇

〇〇〇〇〇〇〇

〇〇〇〇〇〇〇〇

〇〇〇〇〇〇〇

〇〇〇〇〇〇〇〇

〇〇〇〇〇〇〇

〇〇〇〇〇〇〇〇

〇〇〇〇〇〇〇

〇〇〇〇〇〇〇〇

〇〇〇〇〇〇〇

〇〇〇〇〇〇〇〇

〇〇〇〇〇〇〇

〇〇〇〇〇〇〇〇

〇〇〇〇〇〇〇

口
口
口

口
口
口

口
口

口
口
口

口
口

口
口
口

口
口

口
口
口

口
口

口
口
口

口
口

口
口
口

口
口

回 二百五拾六
廿二
廿二

回 二百五拾七
廿二
廿二

回 二百五拾八
廿二
廿二

回 二百五拾九
廿二
廿二

回 二百六十
廿二
廿二

回 二百六十一
廿二
廿二

回 二百六十二
廿二
廿二

六打多々引

百〇打多々引 諸子孫

〇打多々引

百〇打多々引 諸子孫

〇打多々引

百〇打多々引 諸子孫

〇打多々引

百〇打多々引 諸子孫

〇打多々引

百〇打多々引 諸子孫

〇打多々引

百〇打多々引 諸子孫

〇打多々引

① 白紙に書 練紙に書
口々に書

② 白紙に書 練紙に書
口々に書

③ 七十三冊の九百十冊

口々に書

其の物

④ 白紙に書 練紙に書
口々に書
口々に書

⑤ 白紙に書 練紙に書
口々に書

一 百五十五 王法の城
新方

一 百五十六 王法の城
新方

一 百五十七 王法の城
新方

一 百五十八 王法の城
新方

一 百五十九 王法の城
新方

一 百六十 王法の城
新方

百五拾六番 西條平
柳屋のり

注 打ち入り
ありあり

百五拾七番 千手橋
七段

千手橋

百五拾八番 福屋敷
四段

注 打ち入り
ありあり

百五拾九番 那波橋
四段

注 打ち入り
ありあり

百六十番 油屋敷
四段

注 打ち入り

百六十一番 東橋
四段

注 打ち入り

百六十二番 東橋
四段

一 田舎の... 田舎の...

田舎の... 田舎の...
田舎の... 田舎の...

田舎の... 田舎の...
田舎の...

田舎の... 田舎の...
田舎の...

田舎の... 田舎の...
田舎の...

⑫

田舎の... 田舎の...

田舎の... 田舎の...

仕立札口

百五拾六分

廿七拾六分

以御座候
物申上
御座候

百五拾七分

廿七拾七分

以御座候
物申上
御座候

百五拾八分

廿七拾八分

以御座候
物申上
御座候

百五拾九分

廿七拾九分

以御座候
物申上
御座候

百六十

廿八

以御座候
物申上
御座候

②

百六十

廿八

以御座候
物申上
御座候

内十指尺中人

右兵服帳

山口

一六指尺中人百廿指尺中人

八指

力正保

八指尺中人百九指尺中人
三指尺中人

太田 惟口

① 又百七拾五文 襦袢

五十四
口七拾五文

② 口百五拾五文 襦袢

五十四
口七拾五文

③ 口百五拾五文 襦袢

五十四
口七拾五文

④ 口百五拾五文 襦袢

五十四
口七拾五文

⑤ 口百五拾五文 襦袢

五十四
口七拾五文

⑥ 口百五拾五文 襦袢

五十四
口七拾五文

⑦ 口百五拾五文 襦袢

山本長久

山本長久
五ノ月
山本長久

山本長久
五ノ月
山本長久

山本長久
五ノ月
山本長久

山本長久
五ノ月
山本長久

山本長久
五ノ月
山本長久

山本長久
五ノ月
山本長久

① 中野
中野
中野

② 中野
中野
中野

中野

③ 中野
中野
中野

中野

④ 中野
中野
中野

中野

⑤ 中野
中野
中野

中野

⑥ 中野
中野
中野

中野

⑦ 中野
中野
中野

中野

① 昔松平下 松平 松平
心下松平

② 昔松平下 松平 松平
心下松平

③ 昔松平下 松平 松平
心下松平

④ 昔松平下 松平 松平
心下松平

⑤ 昔松平下 松平 松平
心下松平

⑥ 昔松平下 松平 松平
心下松平

百廿五
建元元年

三打也

百廿六
建元元年

三打也

百廿七
建元元年

三打也

三打也

百廿八
建元元年

三打也

百廿九
建元元年

三打也

百三十
建元元年

三打也

百三十一
建元元年

百 百五十年 其 拾陸

百 其 下 五 拾 五

百 三 百 五 拾 五 年 其 拾 陸
の 初 日
三 月 中 日 主 妻
常 加 三 拾 五 年

①

八 十 日 中 日 主 妻

其 下 五 拾 五 年
常 加 三 拾 五 年

廿三日

百 十日 花 月 柳 堂 瑞 友

新 友

百 十日 花 月 柳 堂 瑞 友

柳 堂 瑞 友
心 上 柳 堂 瑞 友

百 十日 花 月 柳 堂 瑞 友

柳 堂 瑞 友

百 十日 花 月 柳 堂 瑞 友

柳 堂 瑞 友

百 十日 花 月 柳 堂 瑞 友

柳 堂 瑞 友

百 十日 花 月 柳 堂 瑞 友

柳 堂 瑞 友

百 十日 花 月 柳 堂 瑞 友

心持

百 書 長 春 女 子 校 長 孫 氏

心持

百 書 長 春 女 子 校 長 孫 氏

心持

百 書 長 春 女 子 校 長 孫 氏

心持

百 書 長 春 女 子 校 長 孫 氏

心持

百 書 長 春 女 子 校 長 孫 氏

心持

百 書 長 春 女 子 校 長 孫 氏

心持

⑦ 十中八拾三

日十中八拾三

⑥ 十太物帳

廿日十中八拾三

八拾三

廿九中八拾三

右 兵服帳

八拾三

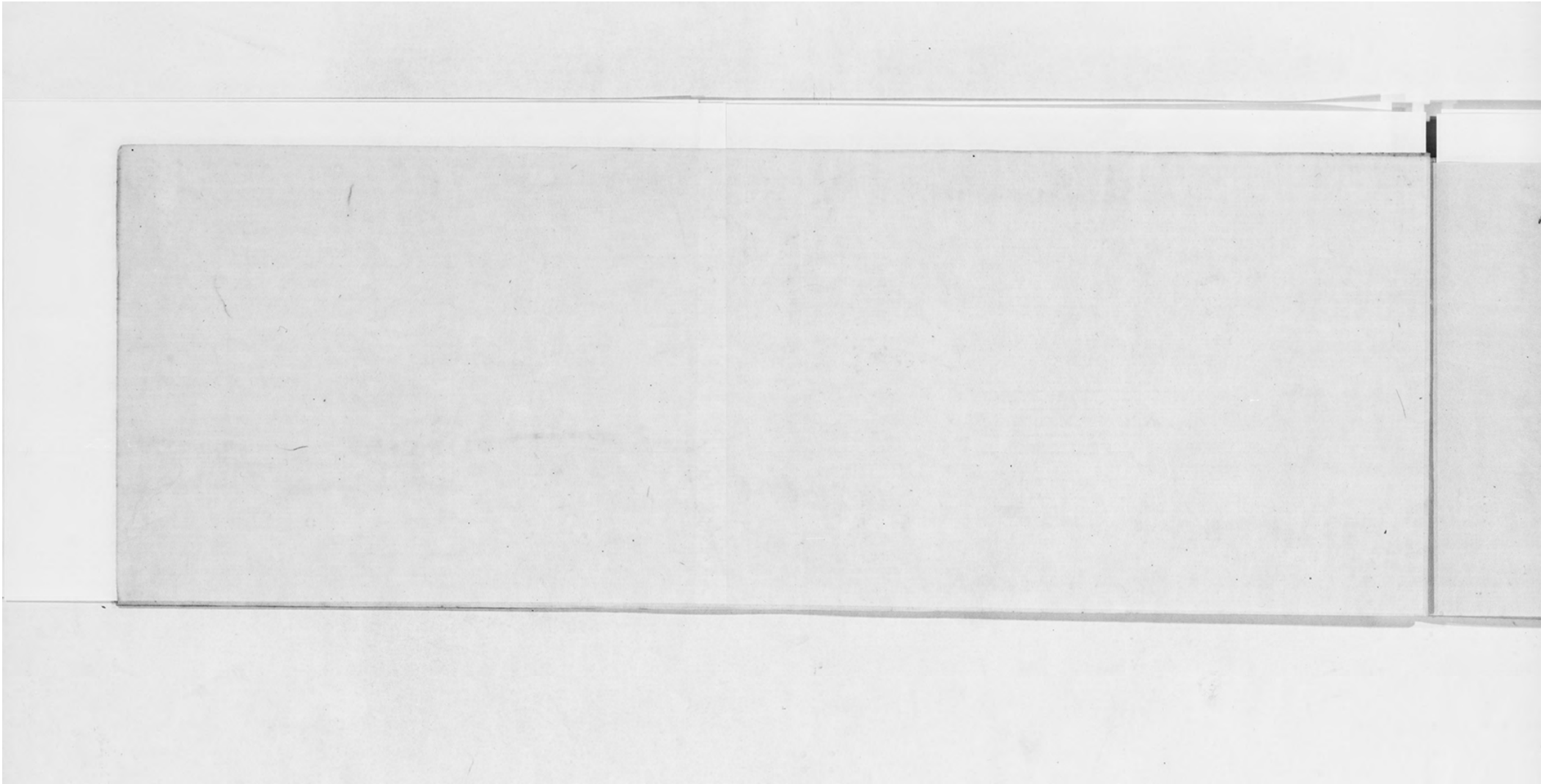
廿六日十中八拾三

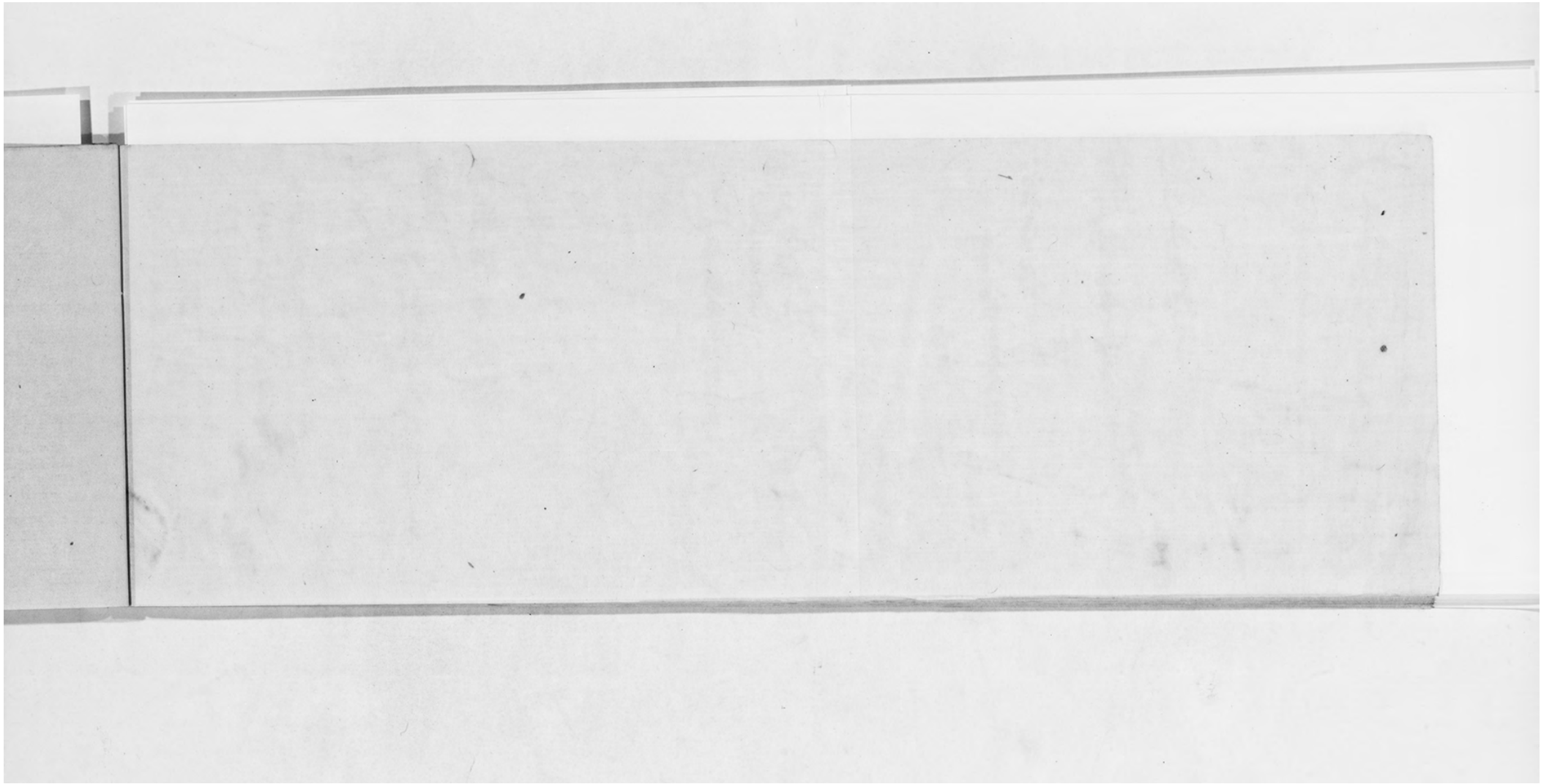
兵服帳 太物帳

廿六日十中八拾三

右 太物帳

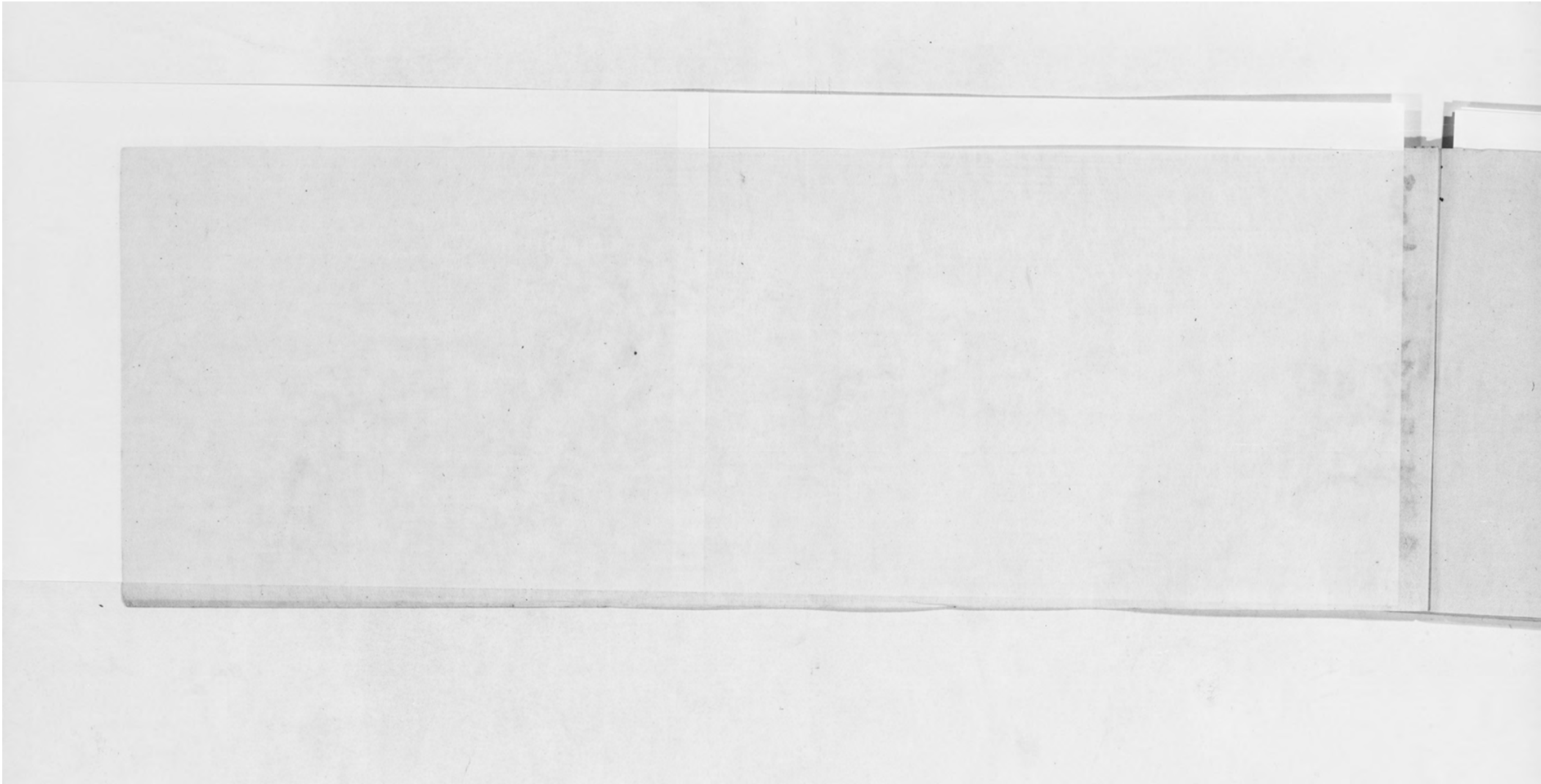
廿九日十中八拾三





途中 3 丁白紙につき

撮影省略



宣
七
月
吳
服
帳
木
物
帳