

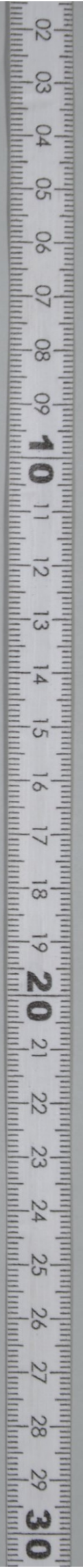
地域企業・産業資料デジタルアーカイブについて

- (1) このデジタルアーカイブは、東京大学経済学図書館が所蔵する地域企業・産業資料のうち、印刷物および近代の文書類について順次デジタル化をすすめているものです。
- (2) このデジタルアーカイブの利用に際しては「[東京大学経済学図書館電子資料利用規則](#)」に同意したものとみなされます。
- (3) 印刷物など他媒体への使用については、東京大学経済学図書館までお問合せください。
- (4) 画像はカラーです。画像の撮影には文字が視認できるよう十分な注意を払っていますが、資料の欠損、変色、褪色等の劣化や、ノド部分の状態によっては、原本の文字が全て写っていないものがあります。これらについては資料の原形を保ちつつ、出来る限りの範囲で撮影したものととして了解下さい。写りの悪い資料については、東京大学経済学部資料室にて、所定の手続きにより原本の閲覧をお願いします。
- (5) 本アーカイブに関する質問等については、東京大学経済学部資料室までお問い合わせ下さい。
- (6) 本デジタルアーカイブの一部は、独立行政法人日本学術振興会平成 27 年度科学研究費補助金（研究成果公開促進費）課題番号 15HP8021 の交付を受けて作成しています。

自昭和拾五年拾月 壹日
至昭和拾六年三月三十日

第一回營業報告書

向日町通運株式會社



向日町通運株式會社

第壹回營業報告書

昭和拾六年三月三十一日
向日町通運株式會社

第壹回營業報告書

京都府乙訓郡向日町大字寺戸小字久々相拾貳番地

向日町通運株式會社

昭和拾五年拾月壹日より昭和拾六年叁月叁拾壹日ニ於ケル事業ノ概況
庶務事項及諸勘定ヲ報告スルコト左ノ如シ

事業概況

曩ニ鐵道省ノ方針ニ從ヒ日本通運大阪支部ノ德通幹旋ニヨリ
昨年拾月壹日ヲ期シ向日町取小運送業者ノ集約合同成リ新會社ヲ
設立スル事トナレリ 近時一般貨物ハ富ニ活況ヲ呈シ 激増ノ一途ヲ
辿リツ、アル現狀ナルモ 一面之レニ對應スル勞働力ノ不足勞銀ノ昂騰
燃料規正、強化等ニ依リ 日常ノ作業ニ支障ヲ來ス慮レアリシモ 戰時
下物ニ小運送業ノ重大使命ニ鑑ミ 之レガ達成ニ從業員打テ一丸トナリ
一致協力大過ナク越期シ 創立日尚淺キニモ不拘好成績ヲ收メ得タルハ

最ニ次年ニ於テ

最天欣幸トスル所ナリ

創立当初ヨリ計劃中、新店舗及倉庫モ昨年十二月竣功、今月二十七日
取前新營業所ニ移轉セリ

本年二月一日仲間、下請制度ヲ廢シ本社直營ニ改メ爾來作業円滑
ニ好結果ヲ招来シツアリ

引換證整理通數

昭和十六年三月三十一日現在ニ於ケル貨物引換證成績左ノ如シ

區別	通數		總類
	發行	回收	
赤線引換證	四三	七二	三三〇六六五七
普通引換證	一一七	一一七	三二九六一六〇
合計	一五四	一八九	六六〇二八一七

本期間ニ於ケル發着貨物左ノ如シ

發着別種類	取	板	車板	合計
發送	166	1091	6195	7322
到着	112	492	8242	8946

大荷物	小荷物
到着	個數
大荷物	小荷物
1618個	6922個

庶務事項

創立總會

一 昭和拾五年九月拾七日午後一時乙訓郡新神足村大字関田小字
西陣町甲九番地 錦水亭ニ於テ向日町通運株式會社
發起人総代 笠原平一司會、下ニ創立總會ヲ開キ創立ニ
関スル事項ノ報告ヲ承認シタリ

三 定款及定款一部変更ノ件ヲ承認シ併セテ役員報酬総額ヲ決議シタリ

三 取締役及監査役選任ノ結果 取締役ニ笠原平一
梶庄藏 大橋忠次郎 辻茂夫 監査役ニ南真三郎
前川大吉 当選就任シタリ

四 商法第百八十四條所定事項調査報告ヲ承認シタリ

五 本店ノ場所決定ノ件ヲ可決シタリ

六 取締役會ニ於テ會社ヲ代表スベキ取締役社長ニ笠原平一
常務取締役ニ梶庄藏 選任就任シタリ

所轄区裁判所ニ申請シタル登記事項左ノ如シ

- 一 昭和拾五年九月拾九日 當會社設立ノ件
- 二 昭和拾六年二月拾叁日 各株ニ付拂込シタル株金額変更ノ件

資本及株式

資本総額 金五萬圓 株式総數 壹仟株

由 昭和十五年八月三十日 第一回 壹株ニ付金 拾圓 拂込
昭和十六年二月一日 第二回 壹株ニ付金 拾圓 拂込

拂込総額金四萬圓ニシテ 期末現在株主八十四名ニシテ
一名減此株數十五株ナリ

貸借對照表

昭和拾六年三月三十一日現在

借方 (資産部)		貸方 (負債部)	
固定資産	貳貳貳八貳 <small>圓</small> 壹參 <small>錢</small>	短期負債	壹〇五九六 <small>圓</small> 五參 <small>錢</small>
土地建物	參〇八五五〇	代引預金	四五六參 <small>圓</small> 七
運搬機具	六四貳貳〇〇	他店借	壹壹五貳 <small>圓</small> 五六
什器	參貳七四六參	未拂取立金	四八八〇 <small>圓</small> 八〇
營業權	九五〇〇〇〇	雜勘定	五七〇 <small>圓</small> 〇五
流動資産	貳七壹貳〇九六	仮受金	五七〇 <small>圓</small> 〇五
他店貸	四參七七六九	資本勘定	五貳九壹九 <small>圓</small> 四四
振戻金	八壹九五六	資本金	五〇〇〇〇 <small>圓</small> 〇〇
突荷主貸	六六參貳貳八	當期利益金	貳九壹九 <small>圓</small> 四四

著荷去負	壹貳八七八六五
銀行預金	貳六〇九〇六
振替貯金	壹貳參參〇
現金	六七七四貳
郵便貯金	參〇〇
雜勘定	四六八貳九參
仮拂金	參壹六七九參
差入保証 有價証券	壹五壹五〇〇
資本勘定	壹〇〇〇〇〇〇
未拂込 資本金	壹〇〇〇〇〇〇
合計	六四〇八六〇貳
合計	六四〇八六〇貳

財産目録

貸借對照表中借方資産、部卜同一ニ付之レテ省略ス

損益計算書

(自昭和拾五年拾月 壹日
至昭和拾六年參月 拾壹日)

事業損益計算

收入運賃及 諸料金	八八壹六壹五五	支拂運賃及 諸料金	六六壹〇壹八〇
合計	八八壹六壹五五	事業差益	貳貳〇五九七五
合計	八八壹六壹五五	合計	八八壹六壹五五

營業損益計算

二六二八五八五

事業差益	貳貳〇五九七五	營業費	壹七壹貳五
收入利息及 配當金	六貳六八	支拂利息	五壹六〇
雜收入	九八五貳	諸稅	八八〇〇
		雜損	壹參六六六
合計	貳貳貳貳〇九五	營業差益	四八拾九四四
		合計	貳貳貳貳〇九五

純損益計算

營業差益	四八壹九四四	固定資産 減價償却	九〇〇〇
		營業權償却	五〇〇〇
		創立費償却	五〇〇〇
		當期純益金	貳九壹九四四
合計	四八壹九四四	合計	四八壹九四四

利益金處分

當期純益金 金貳仟九百拾九圓四拾四錢

之レヲ處分スルコト左ノ如シ

- 法定積立金 金貳百圓
- 別途積立金 金貳百圓
- 役員賞與金 金四百參拾圓
- 從業員退職基金 金四百圓
- 株主配當金 金壹仟參百圓 (年八分弱)
- 後期繰越金 金參百八拾九圓四拾四錢

以上

右ノ通ニ候也

昭和拾六年五月貳拾壹日

向日町通運株式會社

取締役社長 笠原平一

常務取締役 梶 庄藏

取締役 大橋安次郎

取締役 辻 茂夫

右監査ヲ遂テ正確ナルコトヲ承認候也

監査役 南真三郎

監査役 前川太吉