

## 地域企業・産業資料デジタルアーカイブについて

- (1) このデジタルアーカイブは、東京大学経済学図書館が所蔵する地域企業・産業資料のうち、印刷物および近代の文書類について順次デジタル化をすすめているものです。
- (2) このデジタルアーカイブの利用に際しては「[東京大学経済学図書館電子資料利用規則](#)」に同意したものとみなされます。
- (3) 印刷物など他媒体への使用については、東京大学経済学図書館までお問合せください。
- (4) 画像はカラーです。画像の撮影には文字が視認できるよう十分な注意を払っていますが、資料の欠損、変色、褪色等の劣化や、ノド部分の状態によっては、原本の文字が全て写っていないものがあります。これらについては資料の原形を保ちつつ、出来る限りの範囲で撮影したものととして了解下さい。写りの悪い資料については、東京大学経済学部資料室にて、所定の手続きにより原本の閲覧をお願いします。
- (5) 本アーカイブに関する質問等については、東京大学経済学部資料室までお問い合わせ下さい。
- (6) 本デジタルアーカイブの一部は、独立行政法人日本学術振興会平成 27 年度科学研究費補助金（研究成果公開促進費）課題番号 15HP8021 の交付を受けて作成しています。

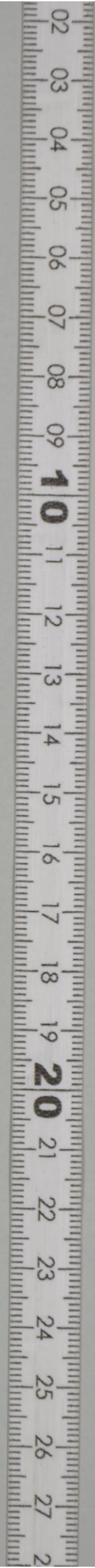
貸借對照表 (昭和拾六年五月參拾壹日)

負債之部

金七萬圓也	資本金
金五百七拾圓也	積立金
金參千七拾參圓九拾六錢也	假受金
金四千貳百貳拾六圓六拾九錢也	未拂金
金壹千九百七拾貳圓貳拾錢也	當期利益金
合計金七萬九千八百四拾貳圓八拾五錢也	

資產之部

金參千貳拾八圓六拾七錢也	土地建物
金貳千貳百四拾六圓貳拾五錢也	備品什器
金參萬六千貳百九拾圓也	營業權利金



金九千八圓也

有價證券

金壹千八百貳拾四圓貳拾六錢也

未收入金

金八千貳百貳拾參圓七拾五錢也

貸附金

金九千九拾壹圓拾七錢也

預ヶ金

金貳千四百參拾五圓四拾參錢也

現金

金參千六拾參圓九拾九錢也

假拂金

金四千六百參拾壹圓參拾參錢也

前期繰越損金

合計金七萬九千八百四拾貳圓八拾五錢也

損益計算書

自昭和拾五年拾貳月壹日  
至昭和拾六年五月參拾壹日

收入之部

金貳萬七千參百拾七圓貳拾五錢也

發送收入

金八千參百九圓參錢也

到着收入

金四千七百參拾七圓八拾錢也

作業收入

金四百貳拾壹圓七拾五錢也

保管料

金參百九圓七拾壹錢也

雜收入

合計金四萬壹千九拾五圓五拾四錢也

支出之部

金參萬壹千八百七拾圓貳拾貳錢也

運送費

金七千百六拾九圓八拾四錢也

營業費

金八拾參圓貳拾八錢也

諸稅

合計金參萬九千百貳拾參圓參拾四錢也

差引金壹千九百七拾貳圓貳拾錢也 當期利益金

此ノ處分案

金壹千貳百圓也

營業權消却

金貳百圓也

貸附金消却

金五百七拾貳圓貳拾錢也

損失金填補

右之通りニ候也

昭和拾六年六月貳拾九日

二宮通運株式會社

社長 森 豐 吉

取締役 添田 武雄

全 唐津 庄 實

全 市川 佐太郎

右監査候處相違無之候也

監査役 小島 金次郎

全 高橋 喜與三

財 産 目 録 (昭和拾六年五月參拾壹日現在)

土地建物 參、〇貳八・四六七 倉庫及作業場建物

備品什器 貳、貳四六・貳五 電話貳基金庫他

營業權利金 參六、貳九〇・〇〇

有價證券 九、〇〇八・〇〇 日通株式五九、松田共株式  
五〇〇株

未收入金 壹、八貳四・貳六 神奈川縣苗圃他 十六口

貸附金 八、貳貳參・七五 豐永達意他 二口

預ヶ金 九、〇九壹・壹七 明和銀行他 二口

現金 貳、四參五・四參

假拂金 參、〇六參・九九 今井德太郎他 二二口

繰越損金 四、六參壹・參參

合 計 七九、八四貳・八五