

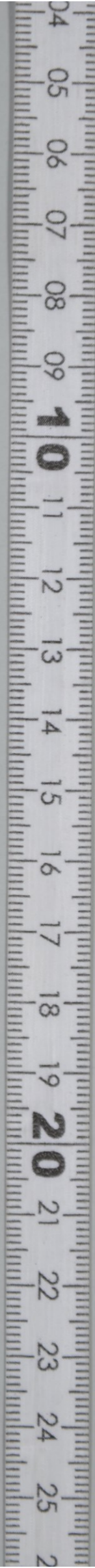
地域企業・産業資料デジタルアーカイブについて

- (1) このデジタルアーカイブは、東京大学経済学図書館が所蔵する地域企業・産業資料のうち、印刷物および近代の文書類について順次デジタル化をすすめているものです。
- (2) このデジタルアーカイブの利用に際しては「[東京大学経済学図書館電子資料利用規則](#)」に同意したものとみなされます。
- (3) 印刷物など他媒体への使用については、東京大学経済学図書館までお問合せください。
- (4) 画像はカラーです。画像の撮影には文字が視認できるよう十分な注意を払っていますが、資料の欠損、変色、褪色等の劣化や、ノド部分の状態によっては、原本の文字が全て写っていないものがあります。これらについては資料の原形を保ちつつ、出来る限りの範囲で撮影したものととして了解下さい。写りの悪い資料については、東京大学経済学部資料室にて、所定の手続きにより原本の閲覧をお願いします。
- (5) 本アーカイブに関する質問等については、東京大学経済学部資料室までお問い合わせ下さい。
- (6) 本デジタルアーカイブの一部は、独立行政法人日本学術振興会平成 27 年度科学研究費補助金（研究成果公開促進費）課題番号 15HP8021 の交付を受けて作成しています。

自昭和十六年三月一日
至昭和十六年八月卅一日

通 第貳拾六回營業報告書

伊達合同運送株式會社



第二十六回營業報告書

福島縣伊達郡伊達町字杓形四番地

伊達合同運送株式會社

當會社第二十六回營業ノ決算ヲ終了シ定時株主總會ノ開會ニ方リ茲ニ昭和十六年三月一日ヨリ同年八月三十一日ニ至ル期間ノ營業成績ヲ蒐集シ別紙貸借對照表、財產目錄並ニ損益計算書ヲ添テ報告シ株主各位ノ承認ヲ求ムルモノナリ

一、資本金

當會社現在資本金七萬圓此株式數壹千四百株(壹株ニ付額面金五拾圓)ニシテ拂込金七萬圓即チ全額拂込ナリ而シテ當期間ニ於テ株式ノ異動シタルモノナク現在株主人員三十九名其氏名ハ末尾ニ錄載セリ

一、株主總會

二

一、昭和十六年三月三十一日午前十一時當會社第二十五回定時株主總會ヲ伊達町宍戸勇方ニ於テ開會シ第二十五期計算書類、貸借對照表、財産目錄並ニ損益計算書及ビ利益金處分案等ヲ附議シ總テ原案通り決議セリ

三、庶務ノ要件

- 一、昭和十六年四月十日昭和十五年度下半期(第二十五期)計算書類ヲ福島稅務署ニ提出セリ
- 二、昭和十六年四月十五日第二十五期貸借對照表ヲ福島民報新聞ニ廣告セリ

四、營業ノ概況

當會社第二十六期營業ノ成績ヲ各位ニ報告スルニ際シ聊カ當期間ニ於ケル狀況ヲ畧述セントス

前期中ハ近々稀ナル降雪等少ク作業上頗ル順況ニ進捗シ來リシモ本期ニ至リ氣候不順ニ傾キ四月下旬ニハ降霜二三回爲メニ桑園、桃櫻、桃林檎類ハ霜害或ハ凍害ヲ蒙リ其被害甚大ニシテ從ツテ收購及一般果物ノ生産ハ非常ニ減額シ且ツ本年六月一日ヨリ本縣令ニ依リ混砂禁止トナリタル等當社ノ營業ニ至大ナル影響ヲ受ケタルハ誠ニ遺憾トスル處ナリ而シテ其ノ取扱數量ハ別表ニ示スガ如ク發送ニ於テ多少減額シ到着ニ於テ幾分ノ増加ヲ來シタルヲ以テ純益ハ約二割ノ減收ニ止メ前期同様ノ配當ヲ持續シ得タルハ欣幸トスル處ナリ
今ヤ支那事變並ニ歐洲戰乱ハ世界的ニ愈々複雑ヲ極メツ、アル此非常時局ニ際シ吾々運送業者ハ力メテ従業員ト協力シ職域奉公ノ念ヲ強化シ以テ實績向上ニ邁進セン事ヲ期ス
左ニ取扱貨物ノ數量概況ヲ摘載シ以テ參考ニ供ス

三

發送ノ部

(自昭和十六年三月一日
至同年八月卅一日)

| 品名 | 三月 | 四月 | 五月 | 六月 | 七月 | 八月 | 計 |
|-----|-----|-----|-----|-----|-----|-------|-------|
| 白土 | 四四 | 五九 | 五四 | 三八〇 | 三五 | 五〇 | 二、七四 |
| 木材類 | 四三 | 一九 | 二八 | 二二 | 一六七 | 二〇四 | 一、四一九 |
| 特殊鋼 | 二六 | 一四七 | 二〇 | 八九 | 一〇〇 | 一三八 | 八〇〇 |
| 生果類 | 一 | 一 | 一 | 一四 | 一〇八 | 二六〇 | 三八〇 |
| 薪炭類 | 一七五 | 五 | 一 | 一 | 八 | 一六 | 二七四 |
| 雜穀類 | 八 | 一 | 四〇 | 一四 | 三 | 一 | 一九七 |
| 蘭類 | 一 | 三〇 | 九 | 六 | 四 | 一、七八五 | 一、九二六 |
| 其他 | 三 | 五 | 一〇九 | 四 | 二 | 九 | 三五九 |

四

到着ノ部

(自昭和十六年三月一日
至同年八月卅一日)

| 品名 | 三月 | 四月 | 五月 | 六月 | 七月 | 八月 | 計 |
|------|-----|-----|-----|----|-----|-----|-------|
| 肥料 | 四六 | 五六 | 二九 | 三五 | 三〇 | 二九五 | 二、二四二 |
| 石炭 | 五七 | 五七 | 五六 | 三七 | 六 | 一五 | 二、三〇八 |
| 硅砂粘土 | 一六五 | 一〇五 | 一四〇 | 一七 | 一七五 | 二三〇 | 九八七 |
| 鐵屑 | 二〇三 | 一〇一 | 二二四 | 五〇 | 六六 | 一〇六 | 七五〇 |
| 材木類 | 一〇四 | 一〇八 | 一三九 | 八六 | 一五 | 一七 | 五六九 |
| 石灰類 | 一〇六 | 一四〇 | 一九 | 八六 | 二〇 | 四五 | 五一六 |
| 雜穀類 | 六〇 | 四二 | 一七四 | 七〇 | 六二 | 七五 | 四八三 |
| 機械類 | 二四 | 一六〇 | 三四 | 二六 | 三 | 八 | 四四五 |
| セメント | 一 | 九三 | 四五 | 四五 | 二五 | 四〇 | 二四八 |
| 其他 | 七 | 七 | 四二 | 二九 | 二九 | 六五 | 二八八 |

五

財產目錄

昭和十六年八月三十一日現在

| 科目 | 摘要 | 金額 |
|-------|---|-----------|
| 營業用建物 | 瓦葺土藏 四棟 壹百五拾坪半 石鉛瓦土藏 壹棟 拾八坪 亞鉛瓦土藏 壹棟 參拾五坪 社板藏 壹棟 貳拾四坪 瓦葺物置 壹棟 貳拾四坪 倉庫 參棟 九拾六坪 (二階建) | 三九,〇〇〇 〇〇 |
| 營業用什器 | 金庫外貳拾參點及貨物自動車參臺 | 二,二〇〇 〇〇 |
| 國債 | 甲號五分利 額面 壹百圓券 九枚 四分利 額面 壹百圓券 二枚 三分五厘 額面 壹百圓券 一枚 | 一,〇六八 〇〇 |
| 株券 | 日本通運株式會社株式五拾圓拂込 五十二株 中野白土株式會社株式貳拾圓拂込 六十株 大北火災保險株式會社株式拾圓拂込 二十株 | 三,六六〇 〇〇 |

| 科目 | 金額 | 負債 | 債 |
|-------|-----------------------|----|---|
| 營業權 | 17,000 〇〇 | | |
| 銀行預ヶ金 | 安田銀行福島支店外一ヶ所 五,一四四 二四 | | |
| 振替貯金 | 二五四 四八 | | |
| 立替金 | 三四四 九 | | |
| 他店勘定 | 二,七九八 一五 | | |
| 發送荷主貸 | 二,二七七 六 | | |
| 到着荷主貸 | 五五六 五 | | |
| 金銀在高 | 二,一八 三七 | | |
| 計 | 九五,七九二 三八 | | |

貸借對照表

昭和十六年八月三十一日現在

| | | | | | | | | | | | | |
|--------|-------|--------|-------|-------|-------|--------|-----|-------|-------|-------|-------|--------|
| 營業用建物 | 營業用什器 | 國債 | 株券 | 銀行預金 | 振替貯金 | 營業權 | 立替金 | 他店勘定 | 發送荷主貸 | 到着荷主貸 | 金銀在高 | 計 |
| 三九、〇〇〇 | 二、一〇〇 | 一、〇六八 | 三、六六〇 | 五、一四二 | 二、五〇四 | 一七、四〇〇 | 三四九 | 二、七九八 | 二、二七七 | 五五、六一 | 二、一八三 | 九五、七九二 |
| 資本金 | 法定積立金 | 借入金 | 供託金 | 他店勘定 | 前期繰越金 | 前期純益金 | | | | | | 計 |
| 七〇、〇〇〇 | 二、五〇〇 | 一八、五〇〇 | 四九九 | 六七二 | 一、二五〇 | 二、三六四 | | | | | | 九五、七九二 |

損益計算書

(自昭和十六年三月一日至同年八月卅一日)

| | | | | | |
|------|------|--------|------|--------|----|
| 利 | 科目 | 金額 | 損 | 科目 | 金額 |
| 營業收入 | 貨貸料 | 三四五〇 | 貨貸料 | 四六二六 | |
| 電鐵收入 | 保管料 | 二七九六 | 發送運費 | 二七、七六二 | |
| 到着收入 | 發送收入 | 三七、九四七 | 發送掛費 | 九三四八 | |
| 電鐵收入 | 電鐵收入 | 一〇、六一八 | 電鐵運賃 | 六、九四四 | |
| 作業收入 | 電鐵收入 | 三三九 | 電鐵運賃 | 一五四八 | |
| | 役員報酬 | 四、八四九 | 役員報酬 | 一、六〇〇 | |
| 計 | 計 | 四、八四九 | 計 | 一、六〇〇 | |

| | | | |
|---------------|----------|--------------------|---------|
| 國債利子 | 二六二五 | 給料 | 九七八〇 |
| 配當金 | 八二二 | 賄費 | 四五五八二 |
| 預ケ金利子 | 二六九〇 | 備費 | 九、〇一〇二五 |
| 雜收入 | 六五五 | 修繕費 | 五四五三 |
| 税金引當剩餘金 | 九六四 | 電話費 | 八九〇〇 |
| 貨物自動車部 總收入 | 10,033.5 | 火災保險料 | 九八四七 |
| | | 從業員健康保險 並ニ共濟會補助 | 二二八三〇 |
| | | 旅費 | 三二〇〇 |
| | | 營業權償却 | 三〇〇〇 |
| | | 營業用什器償却 | 三〇〇〇 |
| | | 貨物自動車償却 | 一、五〇〇〇〇 |

| | | | |
|---|-----------|---------------|----------|
| 計 | 六四、四〇〇 六 | 雜費 | 二、一〇一 三六 |
| | | 貨物自動車部 總掛費 | 八、五三三 五八 |
| | | 當期純益金 | 二、三六四 〇五 |
| 計 | 六四、四〇〇 九六 | | |

利益金處分

前期繰越金 壹千貳百五拾六圓五錢
 當期純益金 貳千參百六拾四圓五錢
 計 金 參千六百貳拾圓拾錢

內 法定積立金 貳百圓也
 税金引當金 六百圓也
 株主配當金 壹千四百圓也
 役員賞與金 貳百圓也
 後期繰越金 壹千貳百貳拾圓拾錢

右ノ通りニ候也

昭和十六年八月三十一日

伊達合同運送株式會社

| | | | | | | | | | |
|---|---|---|---|---|---|---|---|---|---|
| 相 | 監 | 監 | 取 | 取 | 取 | 取 | 取 | 取 | 取 |
| 談 | 查 | 查 | 締 | 締 | 締 | 締 | 締 | 締 | 締 |
| 役 | 役 | 役 | 役 | 役 | 役 | 役 | 役 | 役 | 役 |
| 田 | 後 | 紺 | 阿 | 阿 | 吉 | 菊 | 西 | 阿 | |
| 中 | 藤 | 野 | 部 | 部 | 田 | 池 | 形 | 部 | |
| 柳 | 亮 | 倉 | 新 | 磐 | | 右 | 吉 | | |
| 太 | | | 吉 | 衛 | 正 | 和 | 次 | | |
| 郎 | 吉 | 治 | | | | 司 | 郎 | 清 | |

右取締役會ヨリ提出ノ書類ヲ精査シ其正確ナル事ヲ保證候也