

地域企業・産業資料デジタルアーカイブについて

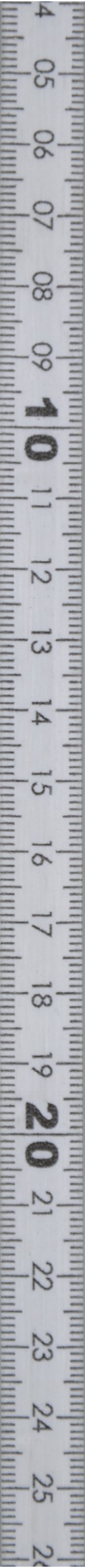
- (1) このデジタルアーカイブは、東京大学経済学図書館が所蔵する地域企業・産業資料のうち、印刷物および近代の文書類について順次デジタル化をすすめているものです。
- (2) このデジタルアーカイブの利用に際しては「[東京大学経済学図書館電子資料利用規則](#)」に同意したものとみなされます。
- (3) 印刷物など他媒体への使用については、東京大学経済学図書館までお問合せください。
- (4) 画像はカラーです。画像の撮影には文字が視認できるよう十分な注意を払っていますが、資料の欠損、変色、褪色等の劣化や、ノド部分の状態によっては、原本の文字が全て写っていないものがあります。これらについては資料の原形を保ちつつ、出来る限りの範囲で撮影したものととして了解下さい。写りの悪い資料については、東京大学経済学部資料室にて、所定の手続きにより原本の閲覧をお願いします。
- (5) 本アーカイブに関する質問等については、東京大学経済学部資料室までお問い合わせ下さい。
- (6) 本デジタルアーカイブの一部は、独立行政法人日本学術振興会平成 27 年度科学研究費補助金（研究成果公開促進費）課題番号 15HP8021 の交付を受けて作成しています。

自昭和十五年九月一日
至昭和十六年二月廿八日

通

第貳拾五回營業報告書

伊達合同運送株式會社



第二十五回營業報告書

福島縣伊達郡伊達町字沓形四番地

伊達合同運送株式會社

當會社第二十五回營業ノ決算ヲ終了シ定時株主總會ノ開會ニ方リ茲
ニ昭和十五年九月一日ヨリ昭和十六年二月二十八日ニ至ル期間ノ營
業成績ヲ蒐集シ別紙貸借對照表、財産目錄並ニ損益計算書ヲ添テ報告
シ株主各位ノ承認ヲ求ムルモノナリ

一、資本金

當會社現在資本金七萬圓此株式數壹千四百株(壹株ニ付額面金五拾圓)
ニシテ拂込金七萬圓即チ全額拂込ナリ

二、株主ノ異動

當期間ニ於テ株式ノ異動シタルモノ株式數四拾株ニシテ株券九枚ナ
リ而シ現在株主人員三十九名其氏名ハ末尾ニ錄載セリ

三、株主總會

一、昭和十五年九月三十日午後一時當會社第二十四回定時株主總會ヲ
伊達町実戸勇方ニ於テ開會シ商法第九拾二條ニ依ル承認ヲ求メ
タリ
一、同月同日取締役並ニ監査役任期滿了ニ付改選ノ件ハ滿場一致ヲ以
テ左記ノ諸氏當選シ其就任ノ承諾ヲ得タリ當選セル取締役及ビ監
査役左ノ如シ

取締役 阿部 清 西形吉次郎 菊池右和司 吉田正 阿部磐衛 阿部新吉
監査役 紺野倉治 後藤亮吉

四、庶務ノ要件

一、昭和十五年十月十一日昭和十五年上半期計算書類ヲ福島稅務署ニ
提出セリ

一、昭和十五年十月七日取締役六名監査役貳名當選登記ヲ福島區裁判
所桑折出張所ニ申請シ同日其登記ヲ了セリ

一、昭和十五年十月十二日第二十四期貸借對照表ヲ福島民報ニ廣告セ
リ

五、營業ノ概況

當會社第二十五回營業ノ成績ヲ各位ニ報告スルニ際シ聊カ當期間ニ
於ケル狀況ヲ畧述セントス
先ツ發送部ハ其數量前期ト大差ナク到着部ハ物資統制上ノ結果幾分
ノ減額ヲ來セリ然レ共今期ハ降雪等少ナク作業ノ上ニハ非常ニ惠マ
レタルニ依リ前期同様年四分ノ配當ヲ續行スル事ヲ得タルハ誠ニ欣

幸トスル處ナリ而シテ十一月中ニハ「ガソリン」節約ノ方針ニ基キ貨物自動車ノ經營合同ノ指示アリタルヲ以テ從來當社ノ專屬同様ナル永倉東治男氏所有トラック參臺ヲ金貳萬圓ニテ買收シ其筋ノ認可ヲ得テ一月一日ヨリ貨物自動車部ノ營業ヲ開始セリ依テ今後ハ勞力並ニ小運送等ノ諸問題ノ解決ニカメ以テ運輸奉公ノ精神強化ニ邁進セシムル事ヲ期ス

左ニ取扱貨物ノ數量概況ヲ摘載シ以テ參考ニ供ス

發送ノ部

(自昭和十五年九月一日至昭和十六年二月二十八日)

品名	九月	十月	十一月	十二月	一月	二月	計
白土	四五九 <small>担</small>	五八六	六四一	五四六	四三三	三九八	三、〇二五 <small>担</small>
木材類	四九一	五六二	二九五	三五七	三三八	二五六	二、二八九
特殊鋼	五	一三六	五三	二二八	四二	八四	四九四
生柿其他	九	一四二	二八三	一八	一	一	五三三
木炭	一	一	五四	五一	一〇七	二二	二三五
生絲	二〇 <small>ケ</small>	八〇	七〇	六〇	五〇	四〇	四二〇 <small>ケ</small>
其他	一九	六七	七三	四三	二九	二二	二五一 <small>担</small>

(自昭和十五年九月一日至昭和十六年二月二十八日)

品名	九月	十月	十一月	十二月	一月	二月	計
石炭類	五三	七三	三六〇	三四	五六〇	五六	三、〇六六
肥料	九	三五	二六	九	一三五	四一〇	一、三四
鐵屑	一〇〇	一六	二八	二四	九	八四	七九三
硅砂類	一三〇	一三	二四	一五	一六五	二五	九六八
米麥類	六	二五	一七	一五	五	四五	六九一
石灰	四〇	八	三〇	六〇	四〇	八〇	三三三
材木類	五	八	一	五	四	七	二四五
機械類	一七	六一	三六	六〇	一九	二四	二二七
其他	一七	二五	四五	七	一〇一	四五	五三一

產目録

昭和十一年二月二十八日現在

科目	摘要	金額
營業用建物	瓦葺土藏 四棟 壹百五拾坪半 石鉛土藏 壹棟 拾八坪 亞鉛土藏 壹棟 參拾五坪 (二階建) 社藏宅 壹棟 貳拾五坪 瓦葺板藏 壹棟 貳拾四坪 瓦葺物置 壹棟 九拾六坪 倉庫 參棟	三九、〇〇〇
營業用什器	金庫外貳拾參點並ニ貨物自動車參臺	二、〇〇〇
國債	甲號五分利 壹百圓券 九枚 四分利 壹百圓券 二枚 三分五厘 壹百圓券 一枚	一、〇六八
株券	日本通運株式會社株式五拾圓拂込 五十二株 中野白土株式會社株式貳拾圓拂込 六十株 大北火災保險株式會社株式貳拾圓拂込 二十枚	三、六六〇

到着荷主貸	一、三六〇九
金銀在高	二、七七九
計	九七、二九八五七

損益計算書

(自昭和十五年九月一日起至昭和十六年二月二十八日)

利		損	
科目	金額	科目	金額
電鐵收入	一九二一〇	到着掛費	三、六六五四
到着收入	八、七三〇九〇	發送掛費	九〇六五
發送收入	三九、三二一九六	發送運賃	二九、六七七三
保管料	二二九四九	賃借料	四八〇七七
賃貨料	三三五〇	諸稅	九三三三五
配當金	一八七九九	預金利息	一、六五〇〇
國債利息	二八二五	役員報酬	九七八〇
作業收入	四、九三六一七	給料	五〇〇九〇
株式名義書替料	九〇	備費	八、八〇〇二五
雜收入	一七三	修繕費	三七七五八
貨物自動車部	二、二七五	借入金利息	一六三
總收入	二、二七五	電話費	八九〇〇
		從業員健康保險並二共濟會補助	一九八九七
		火災保險料	二三七五
		旅費	五二三四

利		損	
科目	金額	科目	金額
電鐵收入	一九二一〇	到着掛費	三、六六五四
到着收入	八、七三〇九〇	發送掛費	九〇六五
發送收入	三九、三二一九六	發送運賃	二九、六七七三
保管料	二二九四九	賃借料	四八〇七七
賃貨料	三三五〇	諸稅	九三三三五
配當金	一八七九九	預金利息	一、六五〇〇
國債利息	二八二五	役員報酬	九七八〇
作業收入	四、九三六一七	給料	五〇〇九〇
株式名義書替料	九〇	備費	八、八〇〇二五
雜收入	一七三	修繕費	三七七五八
貨物自動車部	二、二七五	借入金利息	一六三
總收入	二、二七五	電話費	八九〇〇
		從業員健康保險並二共濟會補助	一九八九七
		火災保險料	二三七五
		旅費	五二三四

計					
五五、八三四〇四					
計	營業權償却	營業用什器償却	雜費	貨物自動車部 總掛費	當期純益金
五五、八三四〇四	三〇〇〇〇	四〇〇〇〇	二、一〇一九	二、〇五七	二、五九〇九二

利益金處分

當期純益金
前期繰越金

金貳千五百九拾圓九拾貳錢
金壹千參百六拾五圓拾參錢
金參千九百五拾六圓五錢

計

法定積立金

金貳百圓也

税金引當金

金九百圓也

株主配當金

金壹千四百圓也

役員賞與金

金貳百圓也

後期へ繰越

金壹千貳百五拾六圓五錢

右ノ通りニ候也

昭和十六年二月二十八日

伊達合同運送株式會社

取締役社長 阿部 清
 取締役 西形 吉次郎
 取締役 菊池 右和司
 取締役 吉田 正

取締役 阿部 磐衛
取締役 阿部 新吉

右取締役會ヨリ提出ノ書類ヲ精査シ其正確ナル事ヲ保證候也

監査役 紺野 倉治

監査役 後藤 亮吉

相談役 田中 柳太郎

洋ノ紙ニ列出

野員賞與金

野員賞與金

金壹千五百五拾六圓五錢

金乃百圓出

營業權	銀行預金	振替貯金	立替金	他店勘定	發送荷主貸	到着荷主貸	金銀在高	計
安田銀行外一ヶ所								
17,700 00	5,065 08	2,544 88	4,217 66	1,331 60	1,679 82	1,338 09	2,779 74	97,296 57

貸借對照表

昭和十六年二月二十八日現在

資 産				負 債			
科目	目	金額	額	科目	目	金額	額
營業用建物		39,000 00		資本金		70,000 00	
營業用什器		23,000 00		法定積立金		2,300 00	
國債		1,068 00		借入金		10,000 00	
株券		3,660 00		供託金		339 04	
銀行預金		5,065 08		他店勘定		723 48	
振替貯金		2,544 88		前期繰越金		1,365 13	
營業權		27,700 00		当期純益金		2,590 92	
立替金		4,217 66					
他店勘定		1,331 60					
發送荷主貸		1,679 82					