

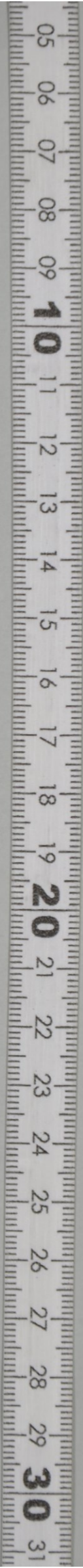
地域企業・産業資料デジタルアーカイブについて

- (1) このデジタルアーカイブは、東京大学経済学図書館が所蔵する地域企業・産業資料のうち、印刷物および近代の文書類について順次デジタル化をすすめているものです。
- (2) このデジタルアーカイブの利用に際しては「[東京大学経済学図書館電子資料利用規則](#)」に同意したものとみなされます。
- (3) 印刷物など他媒体への使用については、東京大学経済学図書館までお問合せください。
- (4) 画像はカラーです。画像の撮影には文字が視認できるよう十分な注意を払っていますが、資料の欠損、変色、褪色等の劣化や、ノド部分の状態によっては、原本の文字が全て写っていないものがあります。これらについては資料の原形を保ちつつ、出来る限りの範囲で撮影したものととして了解下さい。写りの悪い資料については、東京大学経済学部資料室にて、所定の手続きにより原本の閲覧をお願いします。
- (5) 本アーカイブに関する質問等については、東京大学経済学部資料室までお問い合わせ下さい。
- (6) 本デジタルアーカイブの一部は、独立行政法人日本学術振興会平成 27 年度科学研究費補助金（研究成果公開促進費）課題番号 15HP8021 の交付を受けて作成しています。

自昭和十五年十月一日日
至昭和十六年三月三十一日

第 二 回 營 業 報 告 書

八 代 通 運 株 式 會 社



第二回營業報告書

(自昭和十五年十月一日
至昭和十六年三月三十一日)

昭和十五年十月一日ヨリ昭和十六年三月三十一日ニ至ル第二回營業報告書、貸借對照表、財産目錄、損益計算書、及利益金處分案左ノ如シ

營業報告

第一 處務概要

株主總會

一 昭和十五年十月三十日八代市萩原町五〇九番地八代通運株式會社事務所ニ於テ第一回定時株主總會ヲ開キ左記事項ヲ決議セリ
第一回營業報告書、貸借對照表、財産目錄、損益計算書及利益金處分案

一 昭和十五年十二月七日取締役會ニ於テ社務規程制定ノ件小運送用具設備ニ關スル件其ノ他ヲ協議決定セリ

第二 營業概況

戦下ノ第五周年ヲ迎へ各種事業界ノ躍進的發展ニヨリ發着貨物
 モ亦遂日増加ニシテ急激ニ増進シテ途ヲ辿リツ、アルハ同
 慶ノ至リナリ然ルニ之レニ比例シテ従業員ノ増加モ眉ノ急ヲ要
 スルコトハ言フ俟タサル所ナレドモ目下人の資源不足ノ折柄充分
 ノ補充困難ナルヲ以テ現従業員ハ一致結職域奉公ノ誠ヲ盡シ最大
 能率ノ向上ニ努メタル外昨年十一月中旬ヨリ小運送料金ノ一部改
 正ニヨリ自然增收ノ事トナリタル結果前期ニ比シ遜色ナキ成績ヲ
 收メ得タル事ハ欣幸トスル所ニシテ今後益々鐵道省ノ御方針ニ從
 ヒ運送報國ニ進セントス

貸借對照表

昭和十六年三月三十一日現在

借方		貸方	
科目	金額	科目	金額
未拂込資本金	二五、〇〇〇	資本金	一〇〇、〇〇〇
土地建物	一、八六八	荷掛立替金	一、六〇〇
運搬機具	四五二	他店借	六、八〇一
什器	四、〇四九	未拂取立金	一、二三八
營業權	三五、〇〇〇	保險預り金	一一二
有價證券	四、二四八	分類所得稅	一三
他店	三、八八四	退職給與基金	一〇〇
振戻金	一一一	法定積立金	一〇五
發荷主	八九九	前期繰越金	一七四
	四二		九三

合	現	振	銀	假	保	着
計	替	行	拂	險	荷	主
	貯	(預)	金	會	次	
	金	金)		社		
一一四、一六九五八	五、八二五一七	二七、四二八五六	三九〇六	一八九〇	五、一三五〇六	
合	七七八〇				當	
					期	
					純	
					益	
計					金	
一一四、一六九五八						四、〇八三
五八						四六

昭和十六年三月三十一日現在

未拂込資本金	二五、〇〇〇〇	
土地建物	一、八六八九一	
運搬機具	四五二七六	
什器	四、〇四九八三	
營業樓	三五、〇〇〇〇	
有價證券	四、二四八〇〇	
他店	三、八八四四八	
振興金	一一一六三	
發荷主	八九九四二	
着荷主	五、一三五〇六	
科目	金額	摘要

保險會社	一八九〇
假拂金	三九〇六
銀行(預金)	二七、四二八
振替貯金	七七八〇
現金	五、八二五
合計	一一四、一六九、五八

損益計算書

自昭和十五年十月一日
至昭和十六年三月三十一日

收入之部	金	支出之部	金
收入運賃及諸料金	一一九、六九七、四九	支拂運賃及諸料金	九五、〇〇一、〇三
收入利息及配當金	一二六、九六	營業費	一八、四四五、五四
雜收入	九、八九	諸稅	七〇二、一三
		雜損	二六
		固定資産減價消却	三五一、九二
		營業權消却	一、二五〇、〇〇
		差引當期純益金	四、〇八三、四六
合計	一一九、八三四、三四	合計	一一九、八三四、三四

利益金處分案

(自昭和十五年十月一日
至昭和十六年三月三十一日)

科目	金額	摘要
當期純益金	四、〇八三、四六	
前期繰越金	一七四、九三	
計	四、二五八、三九	
之ヲ處分スル事左ノ如シ		
法定積立金	二二〇、〇〇	
従業員退職給與基金	三〇〇、〇〇	
役員賞與金	六〇〇、〇〇	
株主配當金 (年七分)	二、六二五、〇〇	
後期繰越金	五一三、三九	

右之通りニ條也

昭和拾六年四月拾二日

八代通運株式會社

專務取締役 松尾 深

取締役 坂田 維一

同 水洗 正太郎

前記各項ヲ調査シ其ノ正確ナルコトヲ認メ茲ニ報告條也

昭和拾六年四月拾二日

監査役 坂田 維一

同 水洗 正太郎