

地域企業・産業資料デジタルアーカイブについて

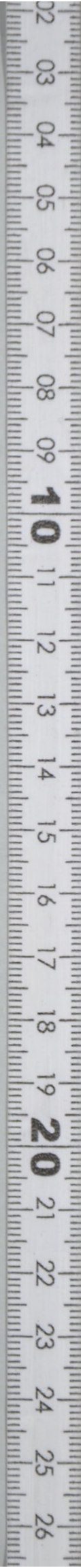
- (1) このデジタルアーカイブは、東京大学経済学図書館が所蔵する地域企業・産業資料のうち、印刷物および近代の文書類について順次デジタル化をすすめているものです。
- (2) このデジタルアーカイブの利用に際しては「[東京大学経済学図書館電子資料利用規則](#)」に同意したものとみなされます。
- (3) 印刷物など他媒体への使用については、東京大学経済学図書館までお問合せください。
- (4) 画像はカラーです。画像の撮影には文字が視認できるよう十分な注意を払っていますが、資料の欠損、変色、褪色等の劣化や、ノド部分の状態によっては、原本の文字が全て写っていないものがあります。これらについては資料の原形を保ちつつ、出来る限りの範囲で撮影したものととして了解下さい。写りの悪い資料については、東京大学経済学部資料室にて、所定の手続きにより原本の閲覧をお願いします。
- (5) 本アーカイブに関する質問等については、東京大学経済学部資料室までお問い合わせ下さい。
- (6) 本デジタルアーカイブの一部は、独立行政法人日本学術振興会平成 27 年度科学研究費補助金（研究成果公開促進費）課題番号 15HP8021 の交付を受けて作成しています。

昭和十六年下半期

(自昭和十六年七月一日
至昭和十六年十二月卅一日)

第十回營業報告書

戶畑漁港作業運送株式會社



第十回營業報告書

戸畑市大字戸畑開^{廿四}番地

戸畑漁港作業運送株式會社

昭和十六年七月一日ヨリ昭和十六年十二月三十一日ニ至ル第十回營業報告書、貸借對照表、財産目錄、損益計算書及利益金處分左ノ如シ

營業報告書

第一處務概要

一、株主總會

昭和十六年七月廿五日戸畑市大字戸畑開八番地戸畑漁港作業運送株式會社ニ於テ第九回定時株主總會ヲ開キ左ノ事項ヲ決議シタリ

一、第九回（昭和十六年上半年）營業報告書、貸借對照表、財産目錄、損益計算書及利益金分案ノ承認ヲ求ムルノ件
 右ハ原案通り承認可決ス

二、本店移轉ニ關スル件
 右ハ戸畑市大字戸畑開二四番地ニ新設サレタル日水館別館一階一號室ニ來ル八月一日移轉ヲ行フ事ニ決定ス

三、退職役員ニ退職記念品贈呈ノ件
 右ハ贈呈スルコトトシ其ノ金額及方法等ハ取締役會ニ一任スルコトニ決定ス

二、株式ノ移轉
 當期中ニ於テ株主名簿ニ登録シタル株式ノ名義書換ナシ期末現在ノ株主ハ五名ナリ

三、登記事項

一、昭和十六年八月六日小倉區裁判所ニ於テ本店移轉ノ登記ヲ完了セリ

二、昭和十六年八月十八日小倉區裁判所ニ於テ取締役眞田健三ノ住所移轉ノ登記ヲ完了セリ

第二 營業概況

當期中ニ於テハ更ニ時局ノ影響ヲ蒙リタレドモ前期同様凍魚ノ取扱多量ニ上リタルヲ以テ概ネ所期ノ成績ヲ舉グルコトヲ得タリ

第三 會計

貸借對照表

（昭和十六年十二月三十一日現在）

未拂込資本	五〇、〇〇〇〇
營業權	二一、三〇〇〇
運搬器具	一、四三三〇
什器	一、六六〇二六
資産ノ部	一、六六〇二六

資 產 部											負 債 部														
有 價 證 券	他 店 貨	荷 主 貨	銀 行 勘 定 貨	振 替 貯 金	假 拂 保 證 金	差 入 保 證 金	合 計	資 本 金	法 定 積 立 金	別 送 積 立 金	從 業 員 積 立 金	未 拂 借 金	他 店 借 金	仲 間 勘 定 金	假 受 勘 定 金	前 線 越 金	當 期 利 益 金	合 計	未 拂 込 資 本 金	營 業 權	運 搬 機 具	什 器	有 價 證 券	他 店 貨	荷 主 貨
一、九六〇〇〇	二、五五三五七	九、三七二三五	八八、九六三二五	一四八八三	二〇〇〇〇	七七五〇〇	一七八、三六六二六	一〇〇、〇〇〇〇	三、二五〇〇〇	一〇、〇〇〇〇〇	五三、二二二一三	二、一九八九九	七二〇五九	三、三一六四五	五二二八八	五〇八六八	四、六三六五四	一七八、三六六二六	五〇、〇〇〇〇〇	二一、三〇〇〇〇	一、四三三〇〇	一、六六〇二六	一、九六〇〇〇	二、五五三五七	九、三七二三五

(昭和十六年十二月三十一日現在)

銀行 勘定
振替 貯金
假拂 貯金
差入 保證金
合計

損益計算書

總益金

營業 收益
收入 利息
雜益 金
合計

總損金

營業 諸稅 公課費
支拂 利息
雜損 金
合計

再差引 諸償却金
當期 純益金

利益金 處分

一、金四千壹百參拾六圓五拾四錢也
一、金五百八圓六拾八錢也
合計 四千六百四拾五圓貳拾貳錢也

當期 純益金
前期 繰越金

四、一三六五四

五〇〇〇〇

四、六三六五四

三一、六一五五一

四一五九五

一、四九一六七

三、四三七三八

二六、二七〇五一

三六、二五二〇五

一〇〇〇

一、一七七九七

三五、〇六四〇八

〔自昭和十六年七月三十一日
至昭和十六年十二月三十一日〕

一七八、三六六二六

七七五〇〇

二〇〇〇〇

一四八八三

八八、九六三二五

内 四十六百...
 一、金參 百 圓也
 一、金壹千貳百圓也
 一、金壹千 圓也
 一、金壹千七百五拾圓也 (年七分ノ割)
 一、金參百九拾五圓貳拾貳錢也
 合計 四千六百四拾五圓貳拾貳錢也
 法 定 積 立 金
 別 途 積 立 金
 役 員 賞 與 金
 株 主 配 當 金
 後 期 繰 越 金

右ノ通りニ候也

昭和拾七年壹月

戸畑市大字戸畑開二四番地

戸畑漁港作業運送株式會社

代表取締役 三 原 清 一 郎
 取締役 丸 地 廣 男
 取締役 眞 田 健 三
 右調査ノ結果其ノ正確ナルコトヲ承認候也

監査役 中 村 忠 道

内 四十六百五圓五錢五分
 一、金參百圓也
 一、金壹千貳百圓也
 一、金壹千 圓也
 一、金壹千七百五拾圓也 (年七分ノ割)
 一、金參百九拾五圓貳拾錢也
 合計 四千六百四拾五圓貳拾錢也
 法 定 積 立 金
 別 途 積 立 金
 役 員 賞 與 金
 株 主 配 當 金
 後 期 繰 越 金

右ノ通りニ候也

昭和拾七年壹月

戸畑市大字戸畑開二四番地

戸畑漁港作業運送株式會社

代表取締役 三原清一郎
 取締役 丸地廣男
 取締役 眞田健三
 右調査ノ結果其ノ正確ナルコトヲ承認候也

監査役 中村忠道