

地域企業・産業資料デジタルアーカイブについて

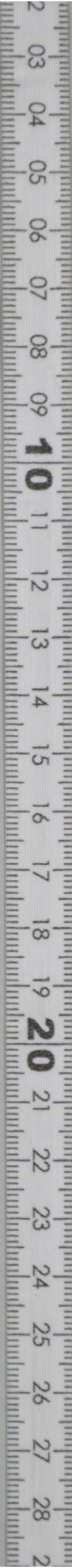
- (1) このデジタルアーカイブは、東京大学経済学図書館が所蔵する地域企業・産業資料のうち、印刷物および近代の文書類について順次デジタル化をすすめているものです。
- (2) このデジタルアーカイブの利用に際しては「[東京大学経済学図書館電子資料利用規則](#)」に同意したものとみなされます。
- (3) 印刷物など他媒体への使用については、東京大学経済学図書館までお問合せください。
- (4) 画像はカラーです。画像の撮影には文字が視認できるよう十分な注意を払っていますが、資料の欠損、変色、褪色等の劣化や、ノド部分の状態によっては、原本の文字が全て写っていないものがあります。これらについては資料の原形を保ちつつ、出来る限りの範囲で撮影したものととして了解下さい。写りの悪い資料については、東京大学経済学部資料室にて、所定の手続きにより原本の閲覧をお願いします。
- (5) 本アーカイブに関する質問等については、東京大学経済学部資料室までお問い合わせ下さい。
- (6) 本デジタルアーカイブの一部は、独立行政法人日本学術振興会平成 27 年度科学研究費補助金（研究成果公開促進費）課題番号 15HP8021 の交付を受けて作成しています。

事業年度

自昭和十六年四月一日
至昭和十六年九月卅日

第四回營業報告書

鹽濱合同運送株式會社



第四回營業報告書

四日市市大字鹽濱一、二、七番地ノ一

鹽濱合同運送株式會社

昭和十六年四月一日ヨリ昭和十六年九月三十日ニ至ル第四期ニ於ケル營業概況及諸勘定ヲ精査シ報告スル事左ノ如シ

營業概況

當驛ハ事變下物資輸送ノ重大使命特ニ深ク小運送業者トシテノ重責ヲ果ス可努力並ニ運搬具ノ充實確保ニ努メ専ラ貨主ノ期待ニ副フ事ニ萬全ヲ期シ幸ニ其責務ヲ完遂セリ
當期ハ別表ノ示ス如キ營業成績ニシテ遂年取扱貨物ハ著敷ク増加ヲ辿リツ、アリテ當驛勢内地域ノ益々發展ニ伴ヒ愈々多忙ヲ加フル秋ニ當リ時局ニ順應シ諸施設ノ改善ト更ニ一般ノ努力ヲ以テ運送報國達成ニ邁進セン事ヲ期ス

貨物取扱數量表

扱別	發送貨物		到着貨物	
	當期	前年全期	當期	前年全期
車扱	二三、〇五九艘	九一三艘	一五、四四七艘	九、四六四艘
小口扱	七七艘	三八艘	三五一艘	一四四艘
宅扱	一九艘	四艘	三一艘	一一艘
合計	二三、一五五艘	九五五艘	一五、八二九艘	九、六一九艘
手小扱	一一三個	七三個	八八個	三六個

鐵道運賃 金六、〇〇四圓七一錢

鐵道請負 六九六個
手小荷物

庶務事項

一、株主總會

昭和十六年四月二十六日定時株主總會ヲ開催シ昭和十五年十月一日ヨリ昭和十六年

三月三十一日ニ至ル營業報告、貸借對照表財産目錄、損益計算ヲ承認可決シ全期間利益金處分ヲ原案通り議決セリ

昭和十六年八月二十五日臨時株主總會ヲ開催シ資本金五萬圓ヲ金拾萬圓ニ増資ノ件並ニ定款變更ノ件議決セリ

一、昭和十六年八月二十日取締役會ニ於テ未拂込株金一株ニツキ金參拾七圓五拾錢ノ拂込ヲ議決ナシ各株主ニ通知セリ

一、昭和十六年九月一日増資新株式壹株ニツキ金拾貳圓五拾錢拂込及舊株式第二回拂込壹株ニツキ金參拾七圓五拾錢ノ拂込完了セリ

一、登記事項

昭和十六年九月二日資本金拾萬圓也ニ増資ノ件及拂込並ニ舊株式第二回拂込済ト之レニ伴フ定款一部變更ノ件ヲ四日市區裁判所ニ申請完了セリ

一、資本金及株式

當社ノ資本金ハ金拾萬圓也ニシテ内舊株式ノ金五萬圓也ハ全額拂込済、新株式金五萬圓也ハ金壹萬貳千五百圓也ノ拂込、此合計株式數貳千株ニシテ當期間ニ株式名義書換エタル者二名四百株現在株主七名ナリ

貸借對照表

(昭和十六年九月三十日現在)

資產之部 (借方)		負債之部 (貸方)	
種目	金額	種目	金額
固定資產	九、二四八二〇	短期負債	三、九一九一五
土地	四、〇七六〇〇	未拂	一一、四四五
建物	三、二二二〇〇	他店借	一、二五〇二八
什器	四、八五〇〇〇	未拂運賃	一、二三六〇二
營業權	二、五〇〇〇〇	未拂諸掛金	一、四二一四〇
投資	二、五〇〇〇〇	引當勘定	四五〇〇〇
有價證券	二、五〇〇〇〇	從業員退職給與基金	一五〇〇〇
流動資產	五〇、九二二六三	法人稅	三〇〇〇〇
他店貸	一、〇九三三二	雜勘定	一、五三〇〇〇
荷主貸	四、五三七三一	飯受	一、五三〇〇〇
未收金	二〇、一〇九七四	資本勘定	一〇〇、一八八五七
銀行預金	二四、九七九五八		
合計	一〇八、一七五八三	合計	一〇八、一七五八三

財產目錄

(昭和十六年九月三十日現在)

資產		負債	
種目	金額	種目	金額
振替貯金	二一、七五	資本勘定	一〇〇、〇〇〇
現勘定金	一八〇、九三	法定積立金	九五〇〇〇
雜勘定金	八、〇〇五〇〇	前期繰越損益金	九三五七
假拂金	四、五〇〇〇〇	當期利益金	二、〇八八一
差入保證金	三、五〇五〇〇		
株主勘定	三七、五〇〇〇〇		
未拂込資本	三七、五〇〇〇〇		
合計	一〇八、一七五八三	合計	一〇八、一七五八三

投	有價證券	四日市共同運輸株式 二〇〇株 二、五〇〇、〇〇〇	二、五〇〇、〇〇〇
流動	流動資產	他店貸 七〇口	五〇、九二二、六三三
		荷主貸 一七口	一、〇九三、三三二
		未收金 日本通運株式會社	四、五三七、三一
		銀行預金 第一銀行及東海銀行	二〇、一〇九、七四
		振替貯金	二四、九七九、五八
		現金 手許在高	二一、七五
		雜勘定 運搬具諸設備費	一八〇、九三
		假拂金 日通加盟契約、關急、振替貯金	八、〇〇五
		差入保證金	四、五〇〇
		資產合計	三、五〇五
負債	短期負債	電話局市外通話料	七〇、六七五、八三
			三、九一九、一五
			一一、四五

他店借	七五口	一、二五〇、二八
未拂運賃	關急電鐵後納運賃	一、二三六、〇二
未拂諸掛金	作業下拂金七口	一、四二一、四〇
引當勘定	從業員退職給與基金	四五〇、〇〇
法人稅		一五〇、〇〇
雜勘定		三〇〇、〇〇
假受金	役員及從業員賞與金	一、五三〇、〇〇
		一、五三〇、〇〇
負債合計		五、八九九、一五
差引純財產		六四、七七六、六八
未拂込資本金		三七、五〇〇、〇〇
計		一〇二、二七六、六八

合	計	二、一八一六八	後期繰越利益金	一四三八一
			計	二、一八一六八

右之通りニ候也

昭和十六年九月

鹽濱合同運送株式會社

- 專務取締役 廣 瀬 留 吉
- 取締役 福 本 休 三 郎
- 取締役 波 田 文 一
- 監査役 山 口 政 之 助
- 監査役 須 藤 一 二

右監査候處相違無之候也