

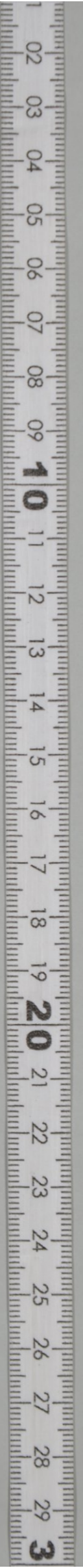
地域企業・産業資料デジタルアーカイブについて

- (1) このデジタルアーカイブは、東京大学経済学図書館が所蔵する地域企業・産業資料のうち、印刷物および近代の文書類について順次デジタル化をすすめているものです。
- (2) このデジタルアーカイブの利用に際しては「[東京大学経済学図書館電子資料利用規則](#)」に同意したものとみなされます。
- (3) 印刷物など他媒体への使用については、東京大学経済学図書館までお問合せください。
- (4) 画像はカラーです。画像の撮影には文字が視認できるよう十分な注意を払っていますが、資料の欠損、変色、褪色等の劣化や、ノド部分の状態によっては、原本の文字が全て写っていないものがあります。これらについては資料の原形を保ちつつ、出来る限りの範囲で撮影したものととして了解下さい。写りの悪い資料については、東京大学経済学部資料室にて、所定の手続きにより原本の閲覧をお願いします。
- (5) 本アーカイブに関する質問等については、東京大学経済学部資料室までお問い合わせ下さい。
- (6) 本デジタルアーカイブの一部は、独立行政法人日本学術振興会平成 27 年度科学研究費補助金（研究成果公開促進費）課題番号 15HP8021 の交付を受けて作成しています。

第二十九期貸借對照表

自昭和十五年十二月一日
至昭和十六年五月三十一日

負債		資產																						
計	合	資本	法定積立金	別途積立金	退職基金	前期繰越金	未拂取立金	他店借	假受金	當期利益金	未拂資本	差入保證金	土地建物	什器	備品	定期預金	當座預金	現金	他店貸	發荷主貸	著荷主貸	未配達	假拂金	計
	六〇、五二九、三六	五〇、〇〇〇、〇〇	二、一〇〇、〇〇	二、〇〇〇、〇〇	一、八〇〇、〇〇	六八二、二九	一、一五五、九八	二八、六八	一、一七一、七五	一、五九〇、六六	三七、五〇〇、〇〇	八二二、四〇	四四三、六七	五五〇、〇〇	五八七、八一	七、五〇〇、〇〇	二九、九八	三、〇五三、八五	一、八〇二、五八	一、二三五、九八	四、六二九、八五	一、七九七、五八	五七五、六六	六〇、五二九、三六



損益計算書

自昭和十五年十二月一日
至昭和十六年五月三十一日

利益ノ部		損失ノ部	
發送收入	七、一八七、四二	作業掛費	六、〇六九、七一
到著收入	三、三八六、〇五	給信料	一、四三八、〇〇
小荷物收入	七〇、九〇	通信費	五〇、六〇
積卸料收入	一、一四一、七三	積卸作業費	九四三、三七
荷車賃	九三、八八	電話費	六四、八七
收入利息	二二一、三四	借地借家料	一二三、〇〇
		加盟店費	一五、七七
		計算費	七四、〇〇
		營業雜費	一、〇四七、九八
		諸稅金	五六四、三四
		保險料	五七、六二
		雜損	五一、四〇
		利益金	一、五九〇、六六
合計	一二、〇九一、三二	合計	一二、〇九一、三二

第二十九期利益金處分

金 六百八十二圓二十九錢 前期繰越金
 金 壹千五百九十圓六十六錢 当期利益金
 合計 貳千貳百七十貳圓九十五錢

内 譯

金 壹百圓 法定積立金
 金 貳百圓 別途積立金
 金 參百圓 退職基金
 金 六百元 税金充當
 金 參百拾圓 賞與金
 金 參百拾二圓五十錢 株式配當
 金 四百五拾圓四十五錢 後期繰越金

右ノ通りニ候也

昭和十六年七月二十日

米子市錦町三丁目三十七番地

後藤合同運送株式會社