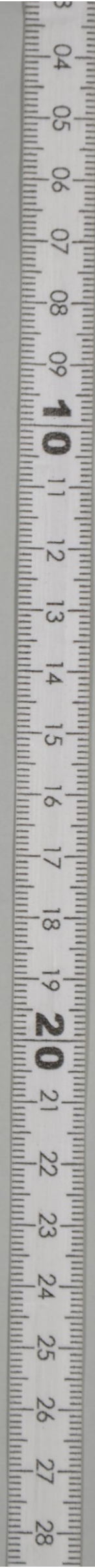


## 地域企業・産業資料デジタルアーカイブについて

- (1) このデジタルアーカイブは、東京大学経済学図書館が所蔵する地域企業・産業資料のうち、印刷物および近代の文書類について順次デジタル化をすすめているものです。
- (2) このデジタルアーカイブの利用に際しては「[東京大学経済学図書館電子資料利用規則](#)」に同意したものとみなされます。
- (3) 印刷物など他媒体への使用については、東京大学経済学図書館までお問合せください。
- (4) 画像はカラーです。画像の撮影には文字が視認できるよう十分な注意を払っていますが、資料の欠損、変色、褪色等の劣化や、ノド部分の状態によっては、原本の文字が全て写っていないものがあります。これらについては資料の原形を保ちつつ、出来る限りの範囲で撮影したものととして了解下さい。写りの悪い資料については、東京大学経済学部資料室にて、所定の手続きにより原本の閲覧をお願いします。
- (5) 本アーカイブに関する質問等については、東京大学経済学部資料室までお問い合わせ下さい。
- (6) 本デジタルアーカイブの一部は、独立行政法人日本学術振興会平成 27 年度科学研究費補助金（研究成果公開促進費）課題番号 15HP8021 の交付を受けて作成しています。

第拾回畢業年度  
（昭和十六年七月一日  
至十二月三十一日）  
考課狀

尾林合同運送株式會社



第三回事業年度貸借対照表 (昭和六年七月一日至七月三十一日)

資産部

負債部

株末拂込	一五、〇〇〇	〇〇	株金	五〇、〇〇〇	〇〇
建物什器	一、一九〇	一二	法定積立金	一〇、二〇〇	〇〇
仮拂金	一、八八四	四一	別途積立金	三、〇〇〇	〇〇
荷主貸入金	三三、八四六	四九	社員退職慰勞基金	四、七五〇	〇〇
他店貸入金	三、七二〇	七二	事務所建設積立金	二、〇〇〇	〇〇
有價証券	一、五〇〇	〇〇	前期繰越金	九、三八八	三一
牛馬車勘定	三、九八四	〇〇	未払金	一、二〇〇	六八
京都大内銀行 当支店預金	五〇、四九五	〇一	他店借入金	二、四二八	六九

(日本標準規格表外参照)

信託信用組合 預金	三〇一四七六	荷掛立替金	六一三〇一
振替貯金	二一九八一九	當期益金	一三八三七七四
現金	三六四七三		
積卸仲間 前貸金	一四〇〇〇		
合計金	一一六、三三八四三	合計金	一一六、三三八四三

デッカ特類(十行)  
日本標準規格A列4番

財産目録(貸借対照表資産部下同(付省略))  
建物什器明細書

摘要

金額

事務所	壹棟	一一五四三
住宅	壹棟	六二四三
倉庫	壹棟	一八三九九
電話	貳架設	二八〇〇〇
土臺	壹台	八九七〇
自転車三輛 同リヤカー 一組 椅子十三脚 手巻 サイン 土臺	シート十三枚 椅子十三脚	三一七〇七 五〇〇

第三十回事業年度損益計算書

利益部

損失部

貸取 入金	二六、九四五	五七	営業費	一三、七七三	五九
定取扱配手小 荷物配達入金	一、三四四	二三	建物什器 償却金	三〇〇	〇〇
利息	五三四	〇九	牛馬車値下 消耗償却金	一、〇〇〇	〇〇
引換証券行 年致料金	二七	六一	当期益金	一三、八三七	七四
保管料金	一二	〇五			
株券配當金	四七	七八			
合計金	二八、九一一	三三	合計金	二八、九一一	三三

(日本標準規格A列4番)

デッカ持票(十行)

金庫

貳箇

三半四輛 長台三、尊口二  
角返二  
三フレレヤ一  
壹台

合計金

一一九〇  
一二

三〇	〇〇
八二	五〇
二四	〇〇
合計金	一一九〇
合計金	一二

右、通相違無之候

嗚呼合同運送株式会社

代表取締役 初田良三

取締役 梅井助次郎

左 八木龍之助

前記各項、調査ヲ遂ゲ其正確ナルヲ保証候也

監査役 梅井萬治

左 岡田富太郎

デッカ持票 (十行)

(日本標準規格A列4番)

第三回事業年度利益分配

一 金壹万参千八百参拾七圓七拾四錢 當期益金

一 金九千参百八拾八圓参拾七錢 前期繰越金

合計金貳万参千貳百拾六圓〇五錢也

由

一 金七千圓也 當期税金引当金

一 金五百圓也 法定積立金

一 金貳千圓也 別途積立金

一 金五百圓也 社員退職慰勞積立金

一 金壹千二百五拾圓也 當期配当金(年終割)

一、金壹万壹千四百七拾六圓。五錢

後期繰上金

合計金 貳万叁千貳百貳拾六圓。五錢也

右通、昭和十七年一月貳拾日定時株主總會に於て決議ス

暁映合同運送株式会社

代表取締役 初田良三

取締役 梅井助次郎

監査役 八木龍之助

監査役 梅井萬治

監査役 岡田富太郎