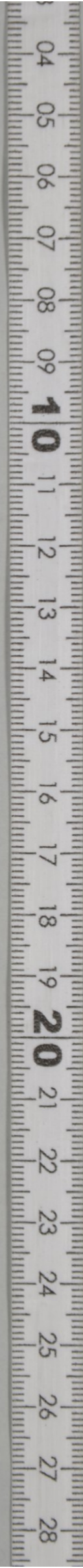


## 地域企業・産業資料デジタルアーカイブについて

- (1) このデジタルアーカイブは、東京大学経済学図書館が所蔵する地域企業・産業資料のうち、印刷物および近代の文書類について順次デジタル化をすすめているものです。
- (2) このデジタルアーカイブの利用に際しては「[東京大学経済学図書館電子資料利用規則](#)」に同意したものとみなされます。
- (3) 印刷物など他媒体への使用については、東京大学経済学図書館までお問合せください。
- (4) 画像はカラーです。画像の撮影には文字が視認できるよう十分な注意を払っていますが、資料の欠損、変色、褪色等の劣化や、ノド部分の状態によっては、原本の文字が全て写っていないものがあります。これらについては資料の原形を保ちつつ、出来る限りの範囲で撮影したものととして了解下さい。写りの悪い資料については、東京大学経済学部資料室にて、所定の手続きにより原本の閲覧をお願いします。
- (5) 本アーカイブに関する質問等については、東京大学経済学部資料室までお問い合わせ下さい。
- (6) 本デジタルアーカイブの一部は、独立行政法人日本学術振興会平成 27 年度科学研究費補助金（研究成果公開促進費）課題番号 15HP8021 の交付を受けて作成しています。



第貳拾九回事業年度

(自昭和十六年一月一日  
至今年六月三十日)

考課狀

大林合同運送株式会社

第貳拾九回事業年度貸借対照表

資 産 部							負 債 部							
株 未 研 込 金	一五〇〇〇	〇〇	〇〇	株 金	五〇〇〇〇	〇〇	〇〇	建 物 什 器	一、三一四	九八	〇〇	法 定 積 立 金	九、七〇〇	〇〇
他 店 買 未 收 入 金	二、三二一	四一	〇〇	別 途 積 立 金	二、〇〇〇	〇〇	〇〇	荷 主 買 未 收 入 金	四、八六〇	五三	〇〇	前 期 繰 越 金	八、七〇八	七二
有 価 証 券 (日 通 株 券)	一、五〇〇	〇〇	〇〇	前 期 積 立 金	四、五〇〇	〇〇	〇〇	受 取 手 形 金	八七	三六	〇〇	社 員 退 職 貯 蓄 基 金	四、二五〇	〇〇
牛 馬 車 勘 定	六、七七〇	一四	〇〇	社 務 所 建 設 積 立 金	一、〇〇〇	〇〇	〇〇	仮 掛 金	二、〇三〇	〇〇	〇〇	未 拂 取 立 金	四、一六	四六

(日本標準規格A列4番)

デッカ特製(十行)

高部大母銀行 預金	三三、〇七四	六九	他店借未拂金	一九、二九八	四〇
晃然信用組合 預金	七、一二八	六五	積卸債未拂金	八七七	八五
振替貯金	一、一三五	八八	配達債未拂金	三、二八九	一七
現金	二、一四九	九二	荷掛立替金	九六八	三七
			當期益金	一〇、四二九	五九
合計金	一一五、四三八	五六	合計金	一一五、四三八	五六

財産目録 (貸借対照表次資産部と同一付有略)

建物什器明細書

事務所	賣棟	一	一五	四三
住宅	賣棟	六	二	四三
倉庫	賣棟	二	八三	九九
電話	敷架設	二	八〇	〇〇
自転車三輛 同リヤカー一輛 生糸品一組 白糸品一組	シート九枚	二	八一	六三
手巻 ワイヤ	売台		五	〇〇
金庫	貳箇	三	〇	〇〇
摘要	金額			

第九回事業年度損益計算書

利益、部						損失、部																										
登着取扱 収入金	二〇、七三九	〇九	宅取集配年小 荷物配管金収入金	一、六五四	七〇	營業費	一、三九九	一一	建物什器 償却金	三〇〇	〇〇	引換証券 年取料金	五七	三六	牛馬車 償却金	一、〇〇〇	〇〇	保管料金	一五	六〇	株券配當金	四七	七四	当期益金	一〇、四二九	五九	合計金	二三、一二八	七〇	合計金	二三、一二八	七〇
利息収入金	六一四	二一	牛馬車 償却金	一、〇〇〇	〇〇	消耗 償却金	一、〇〇〇	〇〇	合計金	二三、一二八	七〇	合計金	二三、一二八	七〇																		

デッカ持類(十行)  
(日本標準規格A列4番)

三車四輛長台等、厚口或、角込シカ

コンプレーヤー

土管台

合計金

一、三一四  
九八

一三二  
五〇

一二四  
〇〇

右、通相違無之候也

定款合同運送株式會社

代表取締役 初田良三

取締役 梅井助次郎

取締役 八木龍之助

前期<sup>記</sup>各項調査ヲ遂ケ其正確ナルヲ保証候也

監査役 梅井萬治

監査役 岡田富太郎

第貳拾九回事業年度利益分配

一金壹萬四百貳拾九圓五拾九錢也 當期益金

一金八千七百八圓七拾貳錢也 前期繰越金

合計 金壹万九千四百拾八圓參拾壹錢也

也

一金五百圓也 法定積立金

一金壹千圓也 別途積立金

一金五百圓也 社費退職慰勞積立金

一金壹千七百五拾圓也 當期配當金(年割)

一金五千圓也 當期税金引當金

一、金 壹 千 圓 也

事務所  
建設積立金

一、金 九 千 零 百 八 拾 八 圓 零 拾 六 錢 也

後期繰上金

合計金 壹 万 九 千 百 零 拾 八 圓 零 拾 六 錢 也

右、通、昭和六年七月貳拾日定時株主總會於一次議又

吳味合同運送株式會社

代表取締役

初田良三

取締役

梅井助次郎

取締役

八木龍之助

監査役

梅井萬治

監査役

岡田富太郎