

## 地域企業・産業資料デジタルアーカイブについて

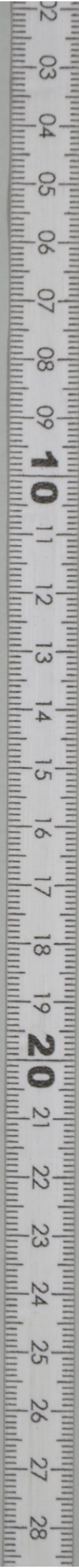
- (1) このデジタルアーカイブは、東京大学経済学図書館が所蔵する地域企業・産業資料のうち、印刷物および近代の文書類について順次デジタル化をすすめているものです。
- (2) このデジタルアーカイブの利用に際しては「[東京大学経済学図書館電子資料利用規則](#)」に同意したものとみなされます。
- (3) 印刷物など他媒体への使用については、東京大学経済学図書館までお問合せください。
- (4) 画像はカラーです。画像の撮影には文字が視認できるよう十分な注意を払っていますが、資料の欠損、変色、褪色等の劣化や、ノド部分の状態によっては、原本の文字が全て写っていないものがあります。これらについては資料の原形を保ちつつ、出来る限りの範囲で撮影したものととして了解下さい。写りの悪い資料については、東京大学経済学部資料室にて、所定の手続きにより原本の閲覧をお願いします。
- (5) 本アーカイブに関する質問等については、東京大学経済学部資料室までお問い合わせ下さい。
- (6) 本デジタルアーカイブの一部は、独立行政法人日本学術振興会平成 27 年度科学研究費補助金（研究成果公開促進費）課題番号 15HP8021 の交付を受けて作成しています。

小運送業營業報告書

花園通運株式會社

昭和十六年度

(自昭和十六年五月一日  
至昭和十六年十二月三十一日)



# 小運送業營業報告書

昭和十六年度

自昭和十六年五月一日  
至三月三十一日

## 一、概況

昭和十五年十二月花園合同運送店及尾崎運送店ノ二店集約合理化ノ爲合同ノ新規花園通運株式会社ヲ創立スバク定款作成十六年三月六日創立總會開催定款ヲ承認シ社長井元誠治專務取締役尾崎卯三郎選任三月二十四日小運送業讓渡認可(大監第五五號)四月二十一日創立登記五月一日營業開始

## 二、設備

所有

品名	數量	金額	記
運搬具	九	七〇〇	四、 ゴム輪荷車三、 鉄輪ニリヤカー
電話	七	九〇〇	
計	一六	一、六〇〇	

(四) 借入

種別棟	数			積	収容力
	一棟	二棟	三棟		
倉庫	一棟	五棟	一棟	五、一、一、五	一〇〇米
計	三棟	一五九、一五			

三、營業

當期間中、發着取扱數量及前年同期取扱數量並、増減比較次、如左

發着總取扱噸數

一五、二五八噸 (自五月一日至十二月三十一日)

(一) 發送

種別	本年數量	前年同期數量	増又減(△)	増減率
種別	取扱數量	取扱數量	増又減(△)	増減率
宅扱	一九四	二一三	△一九	△〇、〇九
小口扱	二六六	二九六	△三〇	△〇、一一
車扱	九、一三四	一二、八〇五	△三、六七一	△〇、二九
計	九、五九四	一三、三一四	△三、七二〇	△〇、二八

(二) 到着

種別	本年數量	前年同期數量	増又減(△)	増減率
種別	取扱數量	取扱數量	増又減(△)	増減率
宅扱	二八三	四〇八	△一二五	△〇、三一
小口扱	四〇二	四〇五	△三	〇、〇〇
車扱	四、九七九	五、〇二四	△四五	△〇、〇一
計	五、六六四	五、八三七	△一七三	△〇、〇三

本社創業ヨリハケ月間最モ時局的影響顯著ナル時期ニ際會シ發着貨物共ニ旺盛ナラス總發着取扱噸數一五、二五八噸ハ前年同期一五、一五一噸ニ比シ三、八九三噸(二割一分)ノ減少ニシテ約一、一六八噸ノ減収ト見ルベク就中増減ノ主ナルモノハ

發送

品名	本年數量	前年同期數量	増又減(△)	増減率	記
石	六、五八五	一〇、三六一	△三、七七六	△〇、三六	燃料千條ニヨル

# 貸借対照表

昭和十六年十二月三十一日現在 花園通運株式会社

借方		貸方	
科目	金額	科目	金額
未拂込資本金	1000000	資本金	2000000
運搬具	71000	法定積立金	
什器	98000	別途積立金	
他店貸金	110211	従業員退職金	
振戻金	782	他店借	392647
荷主貸	135459	未拂取立金	15657
未収金	136827	未拂運賃	28894
假拂金	17830	益金	295631
差入保証金	45000		
銀行預金	888798		
現金	228922		
合計	2732829	合計	2732829
未拂込資本金	株式總数四百株 一株五〇円 二十五円拂込		
差入保証金	日本通運=対スル保証金		
未収金	宅扱及手荷物集配料		
假拂金	勞務負取替金		

## 四會計

資本金、社債金、借入金等資金ノ増減ナシ 其他特記スベキ事

## 五兼業

ナシ

到着

鶏糞肥料	満俺礦	セメント
五七六	二五五	一六六
三二八	九〇	五二二
二四八	一六五	三五六
〇、一七	〇、七二	△〇、六八
	漸次増加ノ傾 向アリ	資材ノ係ニヨル

前掲(2)ノ如ク前年度ニ比シ一七三能減少セルモ發  
達ニ於テ見ルガ如キ慘状ヲ免レタルハ幸トスル處ナ  
リ

## 職 員 表

昭和十六年十二月三十一日 花園通運株式會社

職 名	人 員	給 與			摘 要
		給料	福利	合計	
取締役社長	1				庶務會計主任兼務
専務取締役	1				營業主任兼務
取締役	3				庶務會計係兼務人非常勤
監査役	2	60	10	70	常勤
計	3	60	10	70	
庶務會計					
主任	1	120	30	150	社長兼務
事務員	1	90	26	116	取締役兼務
計	2	210	56	266	
營業					
主任	1	120	30	150	専務取締役兼務
事務員	4	165	10	170	1名應召中月20日
作業員	8	783	64	847	
計	13	1,068	104	1,172	
合計	19	1,338	170	1,508	

役員報酬及役員賞與ハ未定ノ爲算入セズ  
賞與ハ一回分ニ計上ス

## 損益計算書

自昭和十六年五月一日至昭和十六年十二月三十一日 花園通運株式會社

收 入		支 出	
科 目	金 額	科 目	金 額
小運送業收入		小運送業支出	
事業收入	57,763.08	事業支出	38,172.85
發送收入	43,217.25	發送運賃及 荷役費	32,472.05
到着及 作業收入	14,545.83	到着及 作業費	5,700.80
		其他支出	
雜收入	49.27	營業費	16,683.19
收入利息及 配當金	44.27	人件費	13,910.94
雜 收	5.00	諸經費	2,189.04
		財產價格 償却金	
		諸 稅	
		雜 損	1,851.0
		創立費	398.11
		益 金	2,956.31
合計	57,812.35	合計	57,812.35