

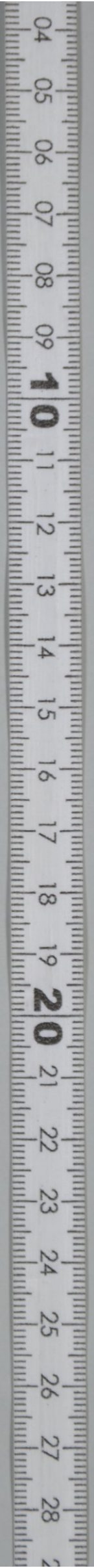
地域企業・産業資料デジタルアーカイブについて

- (1) このデジタルアーカイブは、東京大学経済学図書館が所蔵する地域企業・産業資料のうち、印刷物および近代の文書類について順次デジタル化をすすめているものです。
- (2) このデジタルアーカイブの利用に際しては「[東京大学経済学図書館電子資料利用規則](#)」に同意したものとみなされます。
- (3) 印刷物など他媒体への使用については、東京大学経済学図書館までお問合せください。
- (4) 画像はカラーです。画像の撮影には文字が視認できるよう十分な注意を払っていますが、資料の欠損、変色、褪色等の劣化や、ノド部分の状態によっては、原本の文字が全て写っていないものがあります。これらについては資料の原形を保ちつつ、出来る限りの範囲で撮影したものととして了解下さい。写りの悪い資料については、東京大学経済学部資料室にて、所定の手続きにより原本の閲覧をお願いします。
- (5) 本アーカイブに関する質問等については、東京大学経済学部資料室までお問い合わせ下さい。
- (6) 本デジタルアーカイブの一部は、独立行政法人日本学術振興会平成 27 年度科学研究費補助金（研究成果公開促進費）課題番号 15HP8021 の交付を受けて作成しています。

自昭和十六年三月一日
至昭和十六年八月末日

第拾七期營業報告書

余部運送株式會社



營業報告書

姫新線余部驛前

余部運送株式會社

一、昭和十六年三月一日ヨリ同年八月末日ニ至ル當社營業ノ概況決算並ニ庶務報告ヲナスコト左ノ如シ

營業ノ概況

一、當期間ニ於ケル一般貨物ノ移動ハ稍々減退シタルモ礦石ノ出資益々活況ヲ呈シ前年同期ノ取扱屯數ニ比較セバ發送ニ於テ五千屯ノ増加ヲ示シ到着ニ於テハ貳百屯ノ減退ヲ示セリ加フルニ七月以後カソリン規正強化ニ依リ礦石ノ出資激減シ尙且八月中旬ノ暴風雨ノ爲道路ノ決潰橋梁ノ流出多數アリ礦石其ノ他出資豫想セシ貨物ハ一時ニ途絶ヘ人的資源確保ノ爲出費多カリシモ左記収益ヲ得タルハ誠ニ欣幸トスル處ナリ

庶務雜件

- 一、昭和十六年三月十四日當社ニ於テ重役會開催株式一株ニ付一金九圓五拾錢也册込並ニ拂込期日五月一日ト決定セリ
- 一、昭和十六年三月廿七日午後三時ヨリ當社ニ於テ第十六期定時株主總會開催、事業報告、貸借対照表、財産目錄、損益決算表並利益金處分案原案通り承認可決セリ
- 一、昭和十六年五月十日當社株式一株ニ付金貳拾五圓也册込濟登記完了セリ
- 一、本期間ニ於ケル株式ノ異動ナク期末ニ於ケル株主ハ末尾ニ記載セリ

貸借対照表

| 資産 | | 負債 | |
|--------|--------|--------|--------|
| 之部 | 部 | 之部 | 部 |
| 未拂込資本金 | 一五〇〇〇 | 資本金 | 三〇〇〇〇 |
| 建物 | 一、二八七 | 法定積立金 | 四五〇 |
| 什器 | 一八〇 | 前期繰越金 | 一九七 |
| 運搬機具 | 一六二 | 未拂金 | 二四三二 |
| 計算會社 | 二四一五 | 他店借 | 七八一 |
| 有價證券 | 一、五七八 | 未拂取立金 | 一〇一〇 |
| 他店貸 | 一八六 | 退職給與基金 | 六〇〇 |
| 受取手形 | 三、四六三 | 未拂配當金 | 二〇〇 |
| 荷主貸 | 三〇九四 | 假受金 | 四六二 |
| 末收金 | 一、一〇〇 | 當期利益金 | 一、四七九 |
| 銀行勘定 | 七、五九九 | | 五五 |
| 現金 | 一、三四八 | | |
| 合計 | 三七、四一五 | 合計 | 三七、四一五 |

財産目錄ハ貸借対照表中資産ノ部ト同一ニ付省略ス

損益計算表

| 収入 | 之部 | 支出 | 之部 |
|----------|--------|----------|--------|
| 收入運賃及諸料金 | 五〇、二一七 | 支拂運賃及諸料金 | 四二、八八二 |
| | 六六 | | 七〇 |

| | | | | | |
|----------|-------|----|-------|-------|----|
| 收入利息及配当金 | 五五 | 六〇 | 營業費 | 五三五七 | 九三 |
| 雜收入 | 一 | 二〇 | 諸稅 | 五五四 | 二八 |
| 合計 | 五〇二七四 | 四六 | 当期利益金 | 一四七九 | 五五 |
| | | | 合計 | 五〇二七四 | 四六 |

利益金處分

| | | | | | |
|-------|------|----|-----------|------|----|
| 当期純益金 | 一四七九 | 五五 | 法定積立金 | 二〇〇 | 〇〇 |
| 前期繰越金 | 一九七 | 二五 | 株主配当金(先分) | 五八九 | 五〇 |
| 合計 | 一六七六 | 八〇 | 退職給與基金 | 三〇〇 | 〇〇 |
| | | | 建物償却 | 一五〇 | 〇〇 |
| | | | 什器償却 | 二〇 | 〇〇 |
| | | | 運搬機具償却 | 二〇 | 〇〇 |
| | | | 後期繰越金 | 三九七 | 三〇 |
| | | | 合計 | 一六七六 | 八〇 |

當期間扱馳数

發送 壹万三千二百七十八屯
到着 二千八百七十九屯

財産表

- 一 家屋 壹棟 十四坪
- 一 日本通運株式会社株六拾株
- 一 事業 國債 五拾円券四枚 百円券三枚
- 一 其 他 器具 若干
- 一 倉庫 貳棟 一〇五坪
- 一 三分半國債 百円券 六枚
- 一 電話 師西 壹台

右ノ通り相違無之候

昭和十七年九月廿二日

余部運送株式會社

取締役社長

河部孝夫

取締役

飯塚熊治

全

井上英一

右監査候處相違無之候也

常任監査役

細田作一

監査役

福岡禎次

全

山本良男