

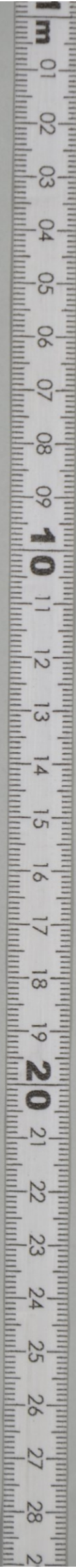
地域企業・産業資料デジタルアーカイブについて

- (1) このデジタルアーカイブは、東京大学経済学図書館が所蔵する地域企業・産業資料のうち、印刷物および近代の文書類について順次デジタル化をすすめているものです。
- (2) このデジタルアーカイブの利用に際しては「[東京大学経済学図書館電子資料利用規則](#)」に同意したものとみなされます。
- (3) 印刷物など他媒体への使用については、東京大学経済学図書館までお問合せください。
- (4) 画像はカラーです。画像の撮影には文字が視認できるよう十分な注意を払っていますが、資料の欠損、変色、褪色等の劣化や、ノド部分の状態によっては、原本の文字が全て写っていないものがあります。これらについては資料の原形を保ちつつ、出来る限りの範囲で撮影したものととして了解下さい。写りの悪い資料については、東京大学経済学部資料室にて、所定の手続きにより原本の閲覧をお願いします。
- (5) 本アーカイブに関する質問等については、東京大学経済学部資料室までお問い合わせ下さい。
- (6) 本デジタルアーカイブの一部は、独立行政法人日本学術振興会平成 27 年度科学研究費補助金（研究成果公開促進費）課題番号 15HP8021 の交付を受けて作成しています。

自昭和十六年六月
至昭和十六年十一月

第拾期決算報告書

曾根合同運送株式会社



貸借對照表

貸		借	
	方		方
資本金	五〇,〇〇〇.〇〇	未拂込資本金	二五,〇〇〇.〇〇
法定積立金	一〇,〇〇〇.〇〇	土地建物	五,六二六.三四
他店借	一五,六五〇.二〇	什器	一,〇〇〇.〇〇
荷主替金	四五〇.〇〇	營業權	六,〇〇〇.〇〇
前期繰越金	六二八.一〇	有價證券	四〇〇.〇〇
当期利益金	八,二八五.〇〇	他店貸	一,二四六.九三
		荷主貸	二,七八八.一二
		着荷主貸	一,四〇〇.〇八
		未収金	一,二七八.〇〇
		貸付金	一,七八九.一一
		銀行	五,二四四.〇四

利益金處分

前期繰越金	六二八一〇	株主配當金	一二五〇〇
当期利益金	八〇二八五	後期繰越金	一八〇九五
合計	一四三〇九五	合計	一四三〇九五

右ノ通り候也

昭和十六年十二月二十一日

曾根合同運送株式會社

常務取締役

取締役

田中榮之助

杉田芳太郎

和田友吉

高谷忠一

小野哲一

井上林藏

右監査ヲ遂ガ正確ナルコトヲ承認候也

監査役

金川榮治

古門光次