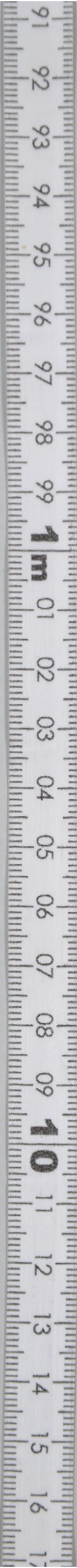


## 地域企業・産業資料デジタルアーカイブについて

- (1) このデジタルアーカイブは、東京大学経済学図書館が所蔵する地域企業・産業資料のうち、印刷物および近代の文書類について順次デジタル化をすすめているものです。
- (2) このデジタルアーカイブの利用に際しては「[東京大学経済学図書館電子資料利用規則](#)」に同意したものとみなされます。
- (3) 印刷物など他媒体への使用については、東京大学経済学図書館までお問合せください。
- (4) 画像はカラーです。画像の撮影には文字が視認できるよう十分な注意を払っていますが、資料の欠損、変色、褪色等の劣化や、ノド部分の状態によっては、原本の文字が全て写っていないものがあります。これらについては資料の原形を保ちつつ、出来る限りの範囲で撮影したものととして了解下さい。写りの悪い資料については、東京大学経済学部資料室にて、所定の手続きにより原本の閲覧をお願いします。
- (5) 本アーカイブに関する質問等については、東京大学経済学部資料室までお問い合わせ下さい。
- (6) 本デジタルアーカイブの一部は、独立行政法人日本学術振興会平成 27 年度科学研究費補助金（研究成果公開促進費）課題番号 15HP8021 の交付を受けて作成しています。

昭和拾 六年度第拾回決算報告書

豊川合同運送株式会社



合 計	現 金	振 替 口 座	銀 行 預 金	仮 拂 金	荷 主 貸 勘 定	他 店 貸 貸	有 價 証 券	什 器	未 拂 込 資 本 金	營 業 權 買 収 金	建 物	借 方	
												(資 産)	(負 債)
七 六 二 二 九 〇 〇	一 一 九 四 七 七	八 七 九 四	三 〇 四 五 二 七	四 一 八 〇 四 〇	七 五 六 九 七 九	二 一 七 〇 二 四 三	一 三 五 〇 〇 〇	二 一 八 七 五 四	二 六 二 五 〇 〇	五 三 〇 〇 〇 〇	三 三 六 〇 八 六	資 本	貸 方
合 計			當 期 剩 餘 金	前 期 繰 越 金	退 職 給 與 基 金	法 定 積 立 金	借 入 金	他 店 借 金	未 拂 込 金	未 收 取 立 金	資 本 金	貸 方	
												(資 産)	(負 債)
七 六 二 二 九 〇 〇			三 八 〇 三 八 三	三 〇 九 四 六	八 〇 〇 〇 〇	六 五 〇 〇 〇	五 〇 〇 〇 〇	三 八 二 七 二 三	七 〇 〇 〇 〇	一 一 三 八 四 八	六 〇 〇 〇 〇 〇		

# 財產目錄

運 物  
 營業權買收金  
 未拂込資本金  
 什 器  
 有價証券  
 他店貸  
 荷主貸勤定  
 仮拂金  
 銀行預金  
 振替口座  
 現金

倉庫及倉庫宿直室合計六棟  
 營業權買收金  
 新株七百株ニ對スル未拂込金  
 金庫外  
 日本通運會社株券廿六株  
 他驛取引店勤定戻  
 貸主迄百八十口勤定戻  
 運搬賃下拂分  
 銀行當座預金及定期預金  
 有高  
 有高

合計

三三六、八六  
 五三〇、〇〇  
 二六二、五〇  
 二一八、七五  
 一三五、〇〇  
 二一七、〇二  
 七五、六九  
 四一、八〇  
 三〇、四五  
 一一、九四  
 七六、二二

## 損益計算書

自昭和十六年四月一日  
至昭和十六年九月卅日

利益		損失	
科目	金額	科目	金額
營業收入金	一〇、二六三、九八三	鐵道納金	三六、三八四、三三
雜收入	四〇、二七二	稅金	八六、八五七
		建物銷却金	一、五〇〇、〇〇
		營業權銷却金	二、〇〇〇、〇〇
		當期利益金	三八〇、三八三
		營業費	五八、四八五、八二
合計	一〇、三〇四、二五五	合計	一〇、三〇四、二五五

一金 參千八百〇參圓八拾參錢  
 一金 參百〇九圓四拾六錢

合計金 四千陸百拾參圓貳拾九錢

當期利益金  
 前期繰越金

利益分處分

一金 貳百五拾圓也  
 一金 壹千圓也  
 一金 陸千六百八拾七圓五拾錢也  
 一金 七百六拾圓也  
 一金 四百拾五圓七拾九錢也

法定積立金  
 別途積立金  
 株主配當金  
 役員賞與金  
 後期繰越金

右之通りニ候也

昭和拾六年九月

豊川合同運送株式会社

取締役社長  
 取締役

千田憲三  
 林合政  
 河田七郎  
 山田平  
 岩瀬泰  
 齋藤精治

右調査候處相違無之候也

監査役

石井 漱  
 戸井 吉  
 藤原 徳  
 齋藤 治