

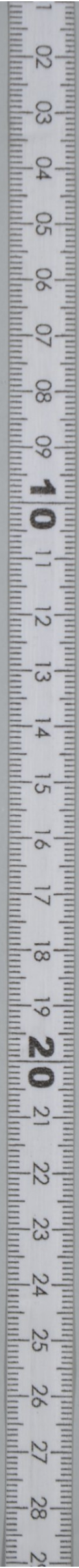
地域企業・産業資料デジタルアーカイブについて

- (1) このデジタルアーカイブは、東京大学経済学図書館が所蔵する地域企業・産業資料のうち、印刷物および近代の文書類について順次デジタル化をすすめているものです。
- (2) このデジタルアーカイブの利用に際しては「[東京大学経済学図書館電子資料利用規則](#)」に同意したものとみなされます。
- (3) 印刷物など他媒体への使用については、東京大学経済学図書館までお問合せください。
- (4) 画像はカラーです。画像の撮影には文字が視認できるよう十分な注意を払っていますが、資料の欠損、変色、褪色等の劣化や、ノド部分の状態によっては、原本の文字が全て写っていないものがあります。これらについては資料の原形を保ちつつ、出来る限りの範囲で撮影したものととして了解下さい。写りの悪い資料については、東京大学経済学部資料室にて、所定の手続きにより原本の閲覧をお願いします。
- (5) 本アーカイブに関する質問等については、東京大学経済学部資料室までお問い合わせ下さい。
- (6) 本デジタルアーカイブの一部は、独立行政法人日本学術振興会平成 27 年度科学研究費補助金（研究成果公開促進費）課題番号 15HP8021 の交付を受けて作成しています。

自昭和十五年五月一日
至昭和十六年四月卅日

第廿七期第廿六回營業報告

株式會社
高瀨組



第二十七期第二十六回營業報告

東京市芝區新橋一丁目八番地

株式會社 高

瀨

組

昭和十五年五月一日ヨリ昭和十六年四月三十日ニ至ル當會社ノ
業務要領諸勘定ヲ精査シ株主各位ニ報告スル事左ノ如シ

營業概況

當期間ニ於ケル本會社ノ營業狀況ハ引續キ國際情勢ノ緊迫ト戰
時經濟新體制ノ強化ニヨリ遠洋貿易ノ不振ニ依ル減退加フニ總
動員ニ依ル取締等ノ為メ困難ヲ感ジタルモ社員一同ノ努力ニヨ
リ諸經費ノ節約ヲ計リタルヲ以テ幸ヒ別表ノ如キ業績ヲ得タル
ハ誠ニ幸甚ノ至リニ存スル次第デアリマス

一、株主總會

昭和十五年八月十五日日本社ニ於テ臨時株主總會ヲ開催シ左ノ決議ヲ可決シタリ

一、株式會社高瀬組ハ芝浦駅ニ於ケル小運送業ヲ東京港運送株式會社發起人代表丸山忠雄ニ譲渡ス

二、株式會社高瀬組ハ汐留駅及秋葉原駅ニ於ケル小運送業ヲ東京合同運送株式會社ニ譲渡ス
但譲渡期日ハ本件營業譲渡ニ關シ主務官廳ノ認可指令書到達ノ翌日トス

昭和十五年十月十日午後一時本社ニ於テ第二十六期第二十五回定時株主總會ヲ開キ左ノ事項ヲ決議セリ

一、第二十六期第二十五回營業報告貸借對照表財産目錄損益決算表利益金處分ノ件

二、監査役任期満了改選ノ件ハ現監査役鈴木十三郎當選シタリ

庶務事項

昭和十五年十月十五日改選ノ結果監査役鈴木十三郎ノ登記ヲ完了シタリ

貸借對照表 (昭和十六年四月廿日現在)

負債之部		資産之部	
科目	金額	科目	金額
資本金	一五〇,〇〇〇.〇〇	保証金	九六七七.二四
法定積立金	六六〇〇.〇〇	有價証券	一〇五三〇.七一
別途積立金	五,八〇〇.〇〇	不動産	五,二四三.六四
所有物銷却積立金	一,〇〇〇.〇〇	什器	五,一二五.九八
從業員負傷疾病積立金	四,六〇〇.〇〇	得意貸	七五〇.四一
職員積立金	三,二七五.九四	支店勘定	二,三六五.五四
仮受金	一,二四八.六三	仮拂金	五,四五八.三四
借入金	五,一八一.五七	富士出張所勘定	一,一四二.九六
未拂金	一六,三五三.一四	自動車勘定	五,三六四.四三
預り金	三,八五八.四七	振替貯金	一九二.八四

銀行勘定	税金引當金	利益金	前期繰越金	合計	現金
一,二二四.九〇	三,〇〇〇.〇〇	七,五二七.一四	一一〇,一五〇.一	三二四,三〇六.五一	七,五五九.四
					三二四,三〇六.五一

財產目錄

(昭和十六年四月廿日現在)

一金九千六百七拾七圓貳拾四錢也

保證金

此ノ口數 拾四口

一金拾萬五千參百七圓拾貳錢也

有價證券

此ノ口數 拾七口

一金五萬貳千四百參拾六圓四拾四錢也

不動產

此ノ口數 九口

家屋 三一七坪五八〇

土地 四九坪八〇〇

一金五千壹百貳拾五圓九拾八錢也

什器

電話、金庫等六拾六點

一金五萬四千五百八拾圓參拾四錢也

板拂金

此ノ口數 貳拾五口

一金壹萬壹千四百貳拾九圓六拾貳錢也

富士出張所勘定

一金五萬參千六百四拾壹圓四拾參錢也

自動車勘定

一金貳萬參千六百五拾五圓四拾壹錢也

支店勘定

批把島、神田支店勘定瓦

一金七千五百四圓拾五錢也

得意貸

一金壹百九拾貳圓八拾四錢也

振替貯金

一金七百五拾五圓九拾四錢也

現金

合計參拾貳萬四千參百〇六圓五拾壹錢也

損益計算書

(自昭和十五年五月一日
至昭和十六年四月廿日)

收入之部

- 一 金參拾八萬參百六拾四圓五拾錢也 運賃
- 一 金壹萬六千零四拾八圓六拾七錢也 雜收入
- 一 金八千壹百七拾圓零貳錢也 步金
- 一 金四千參百貳拾六圓零五錢也 支店利益
- 合計四拾萬八千九百零九圓貳拾四錢也

支出之部

- 一 金參拾九萬參千五百九拾七圓拾八錢也 營業費
- 一 金六千七百參拾壹圓拾九錢也 支拂利子
- 一 金壹千五拾參圓七拾參錢也 諸稅

小計金四拾萬壹千參百八拾貳圓拾錢也
差引七千五百貳拾七圓拾四錢也

- 一 金壹千圓也 當期利益金
- 一 金六千五百貳拾七圓拾四錢也 不動產銷却
- 合計四拾萬八千九百零九圓貳拾四錢也 當期純益金

利益金處分

一金六千五百貳拾七圓拾四錢也
一金壹萬壹千零拾五圓零壹錢也
合計壹萬七千五百四拾貳圓拾五錢也
之ヲ處分スル事左ノ如シ

當期純益金
前期繰越金

一金壹千圓也

法定積立金

一金貳千圓也

別途積立金

一金貳千圓也

従業員負傷疾病積立金

一金壹萬貳千五百四拾貳圓拾五錢也

後期繰越金

右ノ通りニ候也

昭和十五年九月

株式会社高瀬組

専務取締役 高瀬秀四郎

取締役 松下彌之介

取締役 北村松藏

取締役支那人 木水隆吉

右調査候處相違無之ト確認候也

監査役 鈴木十三郎