

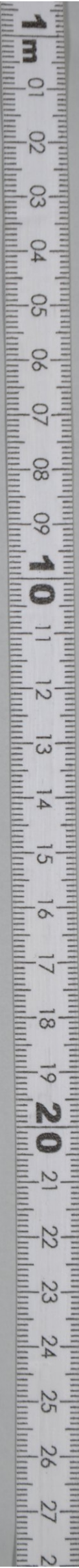
地域企業・産業資料デジタルアーカイブについて

- (1) このデジタルアーカイブは、東京大学経済学図書館が所蔵する地域企業・産業資料のうち、印刷物および近代の文書類について順次デジタル化をすすめているものです。
- (2) このデジタルアーカイブの利用に際しては「[東京大学経済学図書館電子資料利用規則](#)」に同意したものとみなされます。
- (3) 印刷物など他媒体への使用については、東京大学経済学図書館までお問合せください。
- (4) 画像はカラーです。画像の撮影には文字が視認できるよう十分な注意を払っていますが、資料の欠損、変色、褪色等の劣化や、ノド部分の状態によっては、原本の文字が全て写っていないものがあります。これらについては資料の原形を保ちつつ、出来る限りの範囲で撮影したものととして了解下さい。写りの悪い資料については、東京大学経済学部資料室にて、所定の手続きにより原本の閲覧をお願いします。
- (5) 本アーカイブに関する質問等については、東京大学経済学部資料室までお問い合わせ下さい。
- (6) 本デジタルアーカイブの一部は、独立行政法人日本学術振興会平成 27 年度科学研究費補助金（研究成果公開促進費）課題番号 15HP8021 の交付を受けて作成しています。

自昭和十六年一月一日
至同 年六月三十日

第貳拾六期營業報告

草薙運送株式會社



第貳拾六期營業報告

昭和十六年一月一日ヨリ同年六月三十日ニ至ル昭和十六年上半期ニ於ケル
當會社營業成績及貸借對照表損益計算書ヲ編成シ株主各位
ニ之ヲ報告ス

一、株主總會

昭和十六年一月二十五日第貳拾五期定時株主總會ヲ開催シ營業報告
並財產目錄、貸借對照表、損益計算書ヲ承認セラレタリ

二、營業報告

本期ハ前期ト殆ンド變リナキ優秀ナル成績ヲ得タルハ誠ニ欣幸ト
スル所ナリ前期ニ繰越欠損金ヲ補填シ多量ノ配當モ可能ナリシモ當
社ノ特質ニ鑑ミテ全部ヲ社内ニ保留シ他日ニ備フル事トセリ

三、決算報告

貸借對照表

昭和拾六年六月參拾日現在

資產之部		負債之部	
項目	金額	項目	金額
土地建物	貳,四四〇.〇〇	借入金	四,五〇〇.〇〇
運搬機具	四,四參參.〇〇	未拂金	四,四七〇.〇〇
什器	九,五〇〇.〇〇	他店借	七,七〇〇.〇〇
有價證券	參,〇〇〇.〇〇	未拂取立金	七,九六〇.〇〇
他店貸	貳,參參五.〇〇	退職給與基金	七,九六〇.〇〇
荷主貸	七,四〇〇.〇〇	假受金	四,參〇〇.〇〇
銀行預金	七,六四〇.〇〇	資本金	五,〇〇〇.〇〇
現金	八,九七五.〇〇	法定積立金	五,〇〇〇.〇〇
合計	六六,參九七.〇〇	合計	六六,參九七.〇〇

項目		金額		摘要	
項目	金額	摘要	金額	摘要	金額
土地建物	貳,四四〇.〇〇	前期繰越金	五,六〇〇.〇〇		五,六〇〇.〇〇
運搬機具	四,四參參.〇〇	前期繰越金	七,九六〇.〇〇		七,九六〇.〇〇
什器	九,五〇〇.〇〇	前期繰越金	七,九六〇.〇〇		七,九六〇.〇〇
有價證券	參,〇〇〇.〇〇	前期繰越金	七,九六〇.〇〇		七,九六〇.〇〇
他店貸	貳,參參五.〇〇	前期繰越金	七,九六〇.〇〇		七,九六〇.〇〇
荷主貸	七,四〇〇.〇〇	前期繰越金	七,九六〇.〇〇		七,九六〇.〇〇
銀行預金	七,六四〇.〇〇	前期繰越金	七,九六〇.〇〇		七,九六〇.〇〇
現金	八,九七五.〇〇	前期繰越金	七,九六〇.〇〇		七,九六〇.〇〇
合計	六六,參九七.〇〇	合計	六六,參九七.〇〇		六六,參九七.〇〇

現金	八九七	五七
差入保證金	四六〇	〇〇
未拂込資本金	式〇〇〇	〇〇
合計	六六、參九、七	八〇

損益計算書

收入ノ部		支出ノ部	
項目	金額	項目	金額
運輸收入	六八、式〇、七	運輸費	五、五、五、六
請負收入	七、四〇、參	營業費	七、九、式、五
雑收入	六、七、式	支拂利子	七、七〇
合計	八二、八〇、七	諸稅	七、四、八、式
		所有物償却	七、七、七、六
		當期利益金	式、參、〇、五
		合計	七〇、式、七、七

利益金處分

當期利益金	式、參、〇、五	六八
前期繰越金	五、六、七	式、七
合計	式、八、六、六	八九

右處分スルコト左ノ如シ

法定積立金	七、〇〇〇
役員賞與金	式、式、五
職員退職基金	七、七、五
別途積立金	八〇〇
合計	式、七、四、〇

差引金七百、式、拾、六、月、八、拾、九、錢

後期繰越金

右ノ通りニ候也

昭和十六年七月二十五日

草薙運送株式會社

取締役社長 北村莊太郎

取締役 澤野竹四郎

同 入谷麟助

同 加藤芳太郎

右監査ヲ遂ケ正確ナルコトヲ證ス

監査役 杉山劍作

同 北林仁三郎