

地域企業・産業資料デジタルアーカイブについて

- (1) このデジタルアーカイブは、東京大学経済学図書館が所蔵する地域企業・産業資料のうち、印刷物および近代の文書類について順次デジタル化をすすめているものです。
- (2) このデジタルアーカイブの利用に際しては「[東京大学経済学図書館電子資料利用規則](#)」に同意したものとみなされます。
- (3) 印刷物など他媒体への使用については、東京大学経済学図書館までお問合せください。
- (4) 画像はカラーです。画像の撮影には文字が視認できるよう十分な注意を払っていますが、資料の欠損、変色、褪色等の劣化や、ノド部分の状態によっては、原本の文字が全て写っていないものがあります。これらについては資料の原形を保ちつつ、出来る限りの範囲で撮影したものととして了解下さい。写りの悪い資料については、東京大学経済学部資料室にて、所定の手続きにより原本の閲覧をお願いします。
- (5) 本アーカイブに関する質問等については、東京大学経済学部資料室までお問い合わせ下さい。
- (6) 本デジタルアーカイブの一部は、独立行政法人日本学術振興会平成 27 年度科学研究費補助金（研究成果公開促進費）課題番号 15HP8021 の交付を受けて作成しています。

考課狀

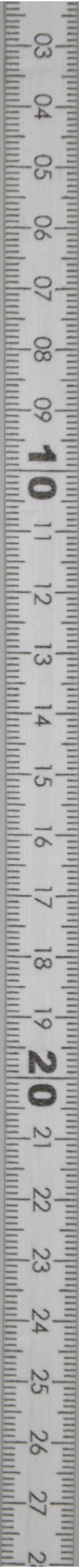
自昭和十五年十月一日

至今十六年九月三十日

貸借対照表 財産目録

損益計算書

三井物産通運株式会社



科目	内訳	財		合計
		資産	負債	
固定資産		土地建物	七三九三二	七三九三二
		家屋	二〇〇〇〇	二〇〇〇〇
流動資産		現金	四九一五	四九一五
		振替貯金	四一三二	四一三二
負債		借入金	六〇〇〇	六〇〇〇
		差入保証金	三〇〇〇	三〇〇〇
合計			七三九三二	七三九三二
科目	合計	負債		
固定資産	七三九三二	流動負債		
		前借借入金		二〇〇〇
		当座預金		八七七
		当座預金		八五八一
		当座預金		二一
		合計		二〇〇〇
		合計		七三九三二
		合計		一〇

12 杉田製

科目	内訳	財		合計
		資産	負債	
固定資産		土地建物	五五三一	五五三一
		家屋	二〇〇〇	二〇〇〇
流動資産		現金	八〇〇	八〇〇
		振替貯金	四一三二	四一三二
負債		借入金	六〇〇〇	六〇〇〇
		差入保証金	三〇〇〇	三〇〇〇
合計			七三九三二	七三九三二
科目	合計	負債		
固定資産	七三九三二	流動負債		
		前借借入金		二〇〇〇
		当座預金		八七七
		当座預金		八五八一
		当座預金		二一
		合計		二〇〇〇
		合計		七三九三二
		合計		一〇

三十九イヌ屋
接合用器外三台

損益計算書

自昭和十六年九月一日起至九月三十日

収入部

支出部

収入運賃及諸料金	六三、三一、一七	支物運賃及諸料金	二八、四、五
収入利息及貯蓄金	七三、二四	営業費用	二一、四、九
雑収入	一、五、二七	支払利息	二、一、四
		諸税金	二、三、八二
		雑損	一、一、七
		所有物評價損	二、一、三〇
		固定資産売却損	三、〇、五〇
		営業損失償却	五、〇、〇〇
		当期利益金	五、〇、二一
合計	六三、三、六七	合計	六三、三、六七

12 杉田製

利益金処分

当期純利益金	五、〇、二一	法定積立金	〇、〇、〇
前期繰越金	八七、七、七六	別途積立金	二、〇、〇〇
		退職給付基金	二、〇、〇〇
		役員報酬金	九、五、〇〇
		株主配当金	二、五、〇〇
		後期繰越金	一、六、四八
合計	五八、九、八	合計	五八、九、八

右之通り候也

昭和十六年九月三十日

千葉市今井町五三九番地

蘇我通運株式会社

右監査者候處相違無之候也

専務取締役 水野 半五郎
 取締役 大塚 昌慶
 高橋 昌力
 植草 富太郎
 水野 五三
 水野 三子
 常任監査役 大塚 伍六
 監査役 高橋 直七

貸借対照表

昭和十六年三月三十一日現在

借方 (資産部)		貸方 (負債部)	
固定資産	四九、一五六	長期負債	四、〇〇〇
土地建物	一三、四三二	借入金	四、〇〇〇
運搬機具	一九、一〇〇	短期負債	一、〇七一
什 器	一、五三五	他店借	九三七
営業車	一五、〇〇〇	未払取立金	一三、四五〇
流動資産	一一、二七五	当座	五八、三三七
他店貸		当座	一、五〇〇
計業公社	一九、二七七	当座	一、五〇〇
出資者貸	一八、二二二	短期別当金	八、三三七
兄弟貸	一、五二一		七、六

他存款	二口	六〇
計集金	三月 下月	一九二七
養育費	六二口	八五
若問貸	二二口	八九
銀行	九八銀行 吉友貯蓄	一、八二二
振替貯蓄		一、五二一
現金		四七五三
九桂	即定	一、四八
差入保和金	日通	一〇、方七
合計		三、〇〇〇
		三、〇〇〇
		六三三九九
		五七

負債部

長期負債			四、〇〇〇		〇
借入金			四、〇〇〇		〇
短期負債			一、〇七一		八一
他店借			九三七		三一
未払利息			一三三		五〇
合計			五、〇七一		八一
引当金			五八、三二七		七六

損益計算書		自昭和十五年十月下 至今年十月末三月三十一日	
収入部	支出部		
収入運賃及諸料金	支払運賃及諸料金	二三八八	二三五三〇
収入利息及配当金	管理費	二八九一	二五五三一
			二二

雑収入

合計

五八二九七
二一

支払利息

諸税金

雑損

設立費

固定資産減価償却

固定資産償却

当期純益金

合計

五八二九七
二一

利益金二分

当期純益金

四七七七
七六

法定積立金

別途積立金

二〇〇
二〇〇
二〇〇

12 杉田製

合計

四七七七
七六

職員退職給付基金

二〇〇
〇〇

役員賞与金

八〇〇
〇〇

株主配当金

二、五〇〇
〇〇

後期準備金

八七七
七六

合計

四七七七
七六

右三通りニホ也

昭和十六年三月三十一日

千葉市今井町五三九番地

以蘇成通運株式会社

喜路町澤茂 水野半五郎

取備 坂 大塚昌彦

全 高橋 勇力

取片皮

植草寅五

々

水野 子

全

水野 子

右監査候外相遠急之候也

常任監査役

大場 伍六

監査役

高橋 五七