

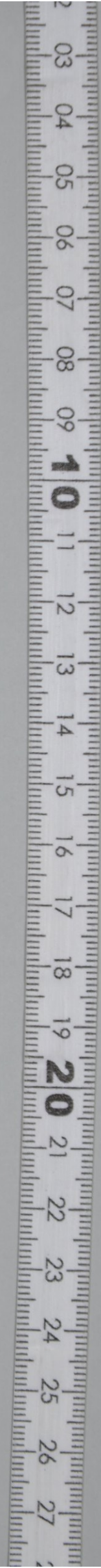
地域企業・産業資料デジタルアーカイブについて

- (1) このデジタルアーカイブは、東京大学経済学図書館が所蔵する地域企業・産業資料のうち、印刷物および近代の文書類について順次デジタル化をすすめているものです。
- (2) このデジタルアーカイブの利用に際しては「[東京大学経済学図書館電子資料利用規則](#)」に同意したものとみなされます。
- (3) 印刷物など他媒体への使用については、東京大学経済学図書館までお問合せください。
- (4) 画像はカラーです。画像の撮影には文字が視認できるよう十分な注意を払っていますが、資料の欠損、変色、褪色等の劣化や、ノド部分の状態によっては、原本の文字が全て写っていないものがあります。これらについては資料の原形を保ちつつ、出来る限りの範囲で撮影したものととして了解下さい。写りの悪い資料については、東京大学経済学部資料室にて、所定の手続きにより原本の閲覧をお願いします。
- (5) 本アーカイブに関する質問等については、東京大学経済学部資料室までお問い合わせ下さい。
- (6) 本デジタルアーカイブの一部は、独立行政法人日本学術振興会平成 27 年度科学研究費補助金（研究成果公開促進費）課題番号 15HP8021 の交付を受けて作成しています。

自昭和十六年七月一日
至昭和十六年十二月三十一日

第二十九期營業報告書

本千葉通運株式會社



貸借對照表

昭和十六年十二月三十一日現在

貸										借									
未拂込株金	差入保證預金	有價證券	營業用權	營業用建物	運搬具設備	營業用什器	他店貸	荷主貸勘定	金銀勘定	合計	株式勘定	法定積立金	他店借	職員退職給與基金	未拂金	前期繰越金	前期利益金	合計	
四八〇〇〇	一五〇〇〇	二五〇〇〇	〇〇〇	一八三二〇	三三四一七	二四二四四	二六三五三	四一五一一	一〇六一九	一二五七五〇	一〇〇〇〇	二五〇〇〇	三二七八	二〇〇〇	一〇四七八	一五一一三	五九七〇	一二五七五〇	
〇	〇	〇	〇	〇	四〇〇	四〇〇	三九	四	四	六六	〇	〇	〇	〇	〇	七	五	六六	

財産目録ハ貸借對照表中貸方ノ部ト同一ニ付省略ス

損益計算書

收入運賃及諸料金	一一一、九三、七六四	支拂運賃及諸料金	八一、七五、二一六
雑収入	二一〇、三四	營業費	二、三三、二四
合計	一一二、一六、七九八	固定資産原價償却	一、〇〇、〇〇
合計	一一二、一六、七九八	雑損	一、〇〇、〇〇
		当期利益金	五、九七、〇〇
		合計	一一二、一六、七九八

利益金處分計算書

当期利益金	五、九七、〇五五	法定積立金	二、〇〇、〇〇〇
前期繰越金	一、三六、三二二	職員退職給與基金	一、〇〇、〇〇〇
合計	七、三三、三七七	役員賞與金	一、〇〇、〇〇〇
		配當金(七分)	一、七八、二〇〇
		後期繰越金	一、五一一、三三〇
		合計	七、三三、三七七

右之通りニ候也

昭和十七年一月

千葉市本千葉町一〇三番地

本千葉通運株式會社

取締役社長	鈴木 木 清
常務取締役	鈴木 木 長 治
取締役	廣 瀬 勳
取締役	伊 藤 榮 一 郎
取締役	吉 原 豊 司
監査役	鈴木 木 七 三 郎
監査役	寺 島 順 一

右調査候處相違無之候也