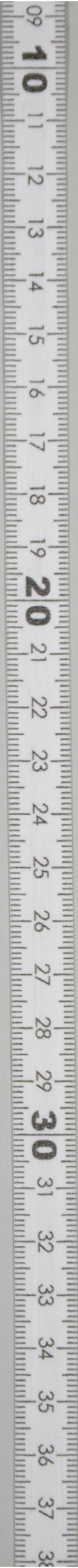


地域企業・産業資料デジタルアーカイブについて

- (1) このデジタルアーカイブは、東京大学経済学図書館が所蔵する地域企業・産業資料のうち、印刷物および近代の文書類について順次デジタル化をすすめているものです。
- (2) このデジタルアーカイブの利用に際しては「[東京大学経済学図書館電子資料利用規則](#)」に同意したものとみなされます。
- (3) 印刷物など他媒体への使用については、東京大学経済学図書館までお問合せください。
- (4) 画像はカラーです。画像の撮影には文字が視認できるよう十分な注意を払っていますが、資料の欠損、変色、褪色等の劣化や、ノド部分の状態によっては、原本の文字が全て写っていないものがあります。これらについては資料の原形を保ちつつ、出来る限りの範囲で撮影したものととして了解下さい。写りの悪い資料については、東京大学経済学部資料室にて、所定の手続きにより原本の閲覧をお願いします。
- (5) 本アーカイブに関する質問等については、東京大学経済学部資料室までお問い合わせ下さい。
- (6) 本デジタルアーカイブの一部は、独立行政法人日本学術振興会平成 27 年度科学研究費補助金（研究成果公開促進費）課題番号 15HP8021 の交付を受けて作成しています。



第拾壹期

自昭和十五年拾月壹日
至「」 拾六年拾月卅壹日
營業報告書

(附株主名簿)

株式會社

東運組

通

日本通運株式會社東京支部

第拾壹期 營業報告書

昭和拾五年拾月壹日ヨリ昭和拾六年參月參拾壹日ニ至ル業
務ノ概要ヲ報告スルコト左ノ如シ

第一 營業ノ概況

當期ノ營業狀況ハ東京地方塩業株式会社塩倉出運送
取扱數量貳拾萬九千九百貳拾九担、貳百五拾五其
、他東京地方專賣局千葉出張所出庫ニ對シテ所属塩
元賣捌三社ノ塩倉出運送取扱數量貳百六拾四萬七千五
百五拾ヲ受員ヒタリ。尚ホ東京地方專賣局千葉出張
所建物賃貸業ニ對シテハ予定ノ成績ヲ得タリ

第二 株主總會

昭和拾五年拾月貳拾壹日午後貳時參拾分東京市日本橋

己小網町参下目貳番必本社内ニ於テ第拾期定時株主總會ヲ
 開催シテ、事項ヲ議定セリ

第壹号議案 第拾期營業報告書、財産目録、貸借対照表

損益計算書ヲ承認ス

第貳号議案 第拾期利益金ノ處分ハ原安木通り可決確定ス

第参 株式事項

當期間ニ於テ株式名義書換ヲ為シタルモノナリ期末人員
 拾貳名ナリ

第四 計 算 書

財産目録 (昭和拾六年参月参拾壹日現在)

資産之部

勘定科目 摘要 金額

營業權

九参〇〇〇.〇〇〇

不動産

五元、四参八、元壹〇

貸付金

五参八〇〇

千葉出張所勘定

八元八、壹四〇

未収入金

一元参九、八元参

銀行預金

四九壹、貳七〇

現金

九元貳、五〇

以勘定

参参〇、元四六

合計

貳壹八、貳元八、五七九

負債之部

勘定科目

摘要

金額

資本金

九元参、〇〇〇.〇〇〇

法定積立金

八〇〇、〇〇〇

前期繰越金

四、八、五、參、四

未拂金

野田運輸會社外指考口

壹、四、〇、八、貳、七、壹、四

三、〇、〇、〇、〇、〇

河島鶴吉

壹、〇、〇、〇、〇、〇

合計

貳、貳、貳、參、六、參、貳、四、八

貸借對照表 (昭和十六年三月三十一日現在)

資産之部

負債之部

勘定科目 金

類

勘定科目

金

類

營業權

九、參、〇、〇、〇、〇

資本金

壹、九、參、〇、〇、〇、〇

不動産

五、元、四、參、八、元、七、〇

法定積立金

八〇〇、〇〇〇

貸付金

四、壹、五、參、八、〇、〇、〇

前期繰越金

四、參、八、〇、五、參、四

干葉出張所勘定

八、元、八、毫、四、〇

三、〇、〇、〇、〇

壹、〇、〇、〇、〇、〇

未收入金

壹、八、六、參、九、八、六、參、未拂金

壹、四、〇、八、貳、七、壹、四

銀行預金

六、四、九、毫、貳、七、〇

當期利益金 五、八、五、參、參、毫

現金

九、壹、貳、〇、五、〇

以勘定

參、參、〇、六、四、六

合計

貳、壹、八、貳、壹、八、五、七、九 合計 貳、壹、八、貳、壹、八、五、七、九

損益計算書

(自昭和十六年三月三十一日現在 至 昭和十六年三月三十一日現在)

收入之部

支出之部

勘定科目 金

類

勘定科目 金

類

船車運輸勘定 參、四、七、七、九、毫、參、五

營業費

壹、六、四、六、六、參、九、〇

加工勘定

四、九、九、〇、五、〇

補償勘定

貳、毫、八、七、四、七、六、〇

倉庫勘定

貳、〇、參、毫、參、毫

償却金

七、七、四、貳、〇、〇

建物賃貸料 貳、貳、七、貳、九、六、〇

當期利益金

五、八、五、參、參、毫

買受代理手数料 壹貳八、壹六。

雜收入 壹、六三、〇四六

合計 四、九七〇、六八壹 合計

再、八、五、五、圓、參、參、壹、圓、四、四、九、七、〇、六、八、壹

利益金ノ處分

當期利益金

五、八五五圓參參壹圓

前期繰越金

四、參八、〇圓五參四

合計

壹〇、貳參五圓八六五

之ヲ処分スルニト左ノ如シ

法定積立金

參、〇〇圓〇〇〇圓

株主配當金

四、八貳五圓〇〇〇圓五分

役員賞與金

五八、〇圓〇〇〇

後期繰越金

四、五參、〇圓八六五

右ノ通りニ御座候也

昭和拾六年四月貳拾壹日

株式會社

東運組

取締役社長

鈴木茂兵衛

取締役

井岡邦雄

同

福東栄作

同

財部倉吉

同

青柳宗吉

同

鈴木敬介

前各項調査ヲ遂ケ其ノ正確ナルコトヲ保證候也

監査役

遠山清太郎

三

監査役

〃

日本通運株式會社東京支部

友川幸次郎

大竹 栄