

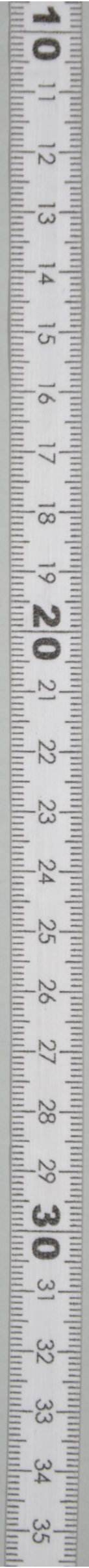
地域企業・産業資料デジタルアーカイブについて

- (1) このデジタルアーカイブは、東京大学経済学図書館が所蔵する地域企業・産業資料のうち、印刷物および近代の文書類について順次デジタル化をすすめているものです。
- (2) このデジタルアーカイブの利用に際しては「[東京大学経済学図書館電子資料利用規則](#)」に同意したものとみなされます。
- (3) 印刷物など他媒体への使用については、東京大学経済学図書館までお問合せください。
- (4) 画像はカラーです。画像の撮影には文字が視認できるよう十分な注意を払っていますが、資料の欠損、変色、褪色等の劣化や、ノド部分の状態によっては、原本の文字が全て写っていないものがあります。これらについては資料の原形を保ちつつ、出来る限りの範囲で撮影したものととして了解下さい。写りの悪い資料については、東京大学経済学部資料室にて、所定の手続きにより原本の閲覧をお願いします。
- (5) 本アーカイブに関する質問等については、東京大学経済学部資料室までお問い合わせ下さい。
- (6) 本デジタルアーカイブの一部は、独立行政法人日本学術振興会平成 27 年度科学研究費補助金（研究成果公開促進費）課題番号 15HP8021 の交付を受けて作成しています。

昭和拾六年分
考課狀

貸借対照表
財産目録
損益計算書

葛布張合同運送株式会社



昭和六年六月三十日現在

土地建物
 運搬機具
 什 器
 營業種
 有價証券
 他 店貸
 貸付主貸
 未收取主金
 仮 払 金

財産目録

(昭和六年六月三十日現在)

| 科 目 | 金 額 |
|-------|-----|
| 土地建物 | 六一〇 |
| 運搬機具 | 三九〇 |
| 什 器 | 三八八 |
| 營業種 | 三〇〇 |
| 有價証券 | 五〇八 |
| 他 店貸 | 五五九 |
| 貸付主貸 | 〇 |
| 未收取主金 | 二二二 |
| 仮 払 金 | 五九六 |
| | 九四九 |

差入保証有價証券
 銀行預金及振替貯金
 現金在高
 合計

一〇〇〇
 一〇七七
 二三五
 三八七三二〇

貸借対照表

資産部

負債部

| 科目 | 金額 | 科目 | 金額 |
|------|-----|-------|-----|
| 土地建物 | 六一〇 | 資本金 | 三〇〇 |
| 運搬器具 | 七三九 | 法定積立金 | 七一五 |
| 什 倉 | 三八八 | 退職手当金 | 一五〇 |
| 貸業推 | 一一 | 前期繰越金 | 二六七 |
| | | | 八七 |
| 合計 | 一三三 | 合計 | 一三三 |

| 科目 | 金額 | 科目 | 金額 |
|-----------|---------|-------|---------|
| 有價証券 | 五〇八 | 他店借 | 一〇 |
| 他店貸 | 五五一 | 未払取立金 | 一一五 |
| 差入預主貸 | 〇 | 仮受金 | 七二二 |
| 未収取立金 | 二二二 | 当期利益金 | 六五 |
| 銀行預金及振替貯金 | 一〇七七 | | |
| 現金在高 | 二一三 | | |
| 假払金 | 五九六 | | |
| 差入保証有價証券 | 〇 | | |
| 合計 | 三三八七三二〇 | 合計 | 三三八七三二〇 |

損益計算表

| 貸方 | | 借方 | |
|------|--------|------|---------|
| 科目 | 金額 | 科目 | 金額 |
| 出送収入 | 四二二八。〇 | 発送運賃 | 三三五八二。九 |
| 到着収入 | 三六六一。〇 | 発送掛費 | 一六八三。一 |
| 作業収入 | 三一〇三。八 | 到着掛費 | 四六三。五 |
| 船庫収入 | 五五七六。九 | 船庫掛費 | 二九二七。二 |
| 雑収入 | 二〇一五。〇 | 給料 | 四七九五。九 |
| | | 雑給 | 三六七一。七 |
| | | 旅費 | 二一。二 |
| | | 通信費 | 二二。四 |
| | | 印刷費 | 五九。六 |
| | | 消耗費 | 八三。六 |
| | | | 六三。〇 |
| | | | 六。四 |
| | | | 二。六 |

| | | | |
|----|--------|-------|--------|
| 合計 | 五四六一。〇 | 合計 | 五四六一。〇 |
| | | 修理費 | 五七三。一 |
| | | 借地借家料 | 五二。五 |
| | | 加盟費 | 九。三 |
| | | 計集費 | 一〇九。一 |
| | | 雑換 | 四五三。三 |
| | | 雑費 | 七五一。六 |
| | | 諸税 | 八三八。一 |
| | | 自動車税却 | 五。〇 |
| | | 家屋及什器 | 三。〇 |
| | | 当期純益金 | 〇。〇 |
| | | 合計 | 五四六一。〇 |

利益處分

一 當期 利益金七百貳拾圓六拾五錢

一 前期 繰越金貳千貳百六拾七圓八拾七錢

合計 金貳千九百八拾八圓五拾貳錢

以ノ處分左ノ如シ

一 法定積立金 金壹百五拾圓也

一 従業員退職手当基金 金叁百圓也

一 株主配当金 金七百五拾圓也五分

一 後期繰越金壹千七百八拾八圓五拾八錢

右ノ通り候也

昭和丁六年七月三十日

莫印張公因運送株式會社

取締役社長 合間之治郎

取締役 合間 岩雄

合 堀原 周輔

右監査役候處相五圓五錢之候也

監査役 合 河友吉

合 志村 巳三助

財產目錄

(昭和十六年十二月廿日現在)

| 科目 | 金額 |
|-------|------|
| 土地建物 | 五〇八 |
| 運搬機具 | 六三〇 |
| 什器 | 三三〇 |
| 營業權 | 一〇〇 |
| 有價証券 | 五〇八 |
| 他店貸 | 五七六 |
| 貸付主貸 | 〇〇七 |
| 着荷主貸 | 六一〇 |
| 未收取之金 | 三一六 |
| 荷借主之金 | 六〇二 |
| 合計 | 三〇〇〇 |

| | | | |
|------|-----------|----------|-----|
| 現金在高 | 銀行預金及振替貯金 | 差入保証有價証券 | 仮拂金 |
| 三九 | 四八一 | 一 | 二一 |
| 八七 | 八七 | 〇〇 | 一 |
| 合計 | 八七 | 〇〇 | 八〇 |

貸借対照表

| 資産部 (借方) | | 負債部 (貸方) | |
|-----------|-----|----------|-----|
| 科目 | 金額 | 科目 | 金額 |
| 現金 | 三九 | 資本金 | 三〇〇 |
| 銀行預金及振替貯金 | 四八一 | 法定積立金 | 一八六 |
| 差入保証有價証券 | 一 | 退職手当基金 | 一〇 |
| 仮拂金 | 二一 | 他店借 | 一七 |
| 未収取立金 | 三六 | 未収取立金 | 八 |
| 荷掛立貯金 | 六〇 | 仮受金 | 三 |
| 戻取金 | 二一 | 当期利益金 | 二七 |
| 差入保証有價証券 | 〇 | 前期繰越金 | 七八 |
| 現金在高 | 三九 | 他店借 | 一七 |
| 銀行預金及振替貯金 | 四八一 | 未収取立金 | 八 |
| 合計 | 八七 | 合計 | 八七 |

| | | | | | | | | | | |
|------|-----------|----------|-----|-------|-------|-----|----------|------|-----------|----|
| 現金在高 | 銀行預金及振替貯金 | 差入保証有價証券 | 仮取金 | 荷掛立貯金 | 未収取立金 | 戻取金 | 差入保証有價証券 | 現金在高 | 銀行預金及振替貯金 | 合計 |
| 三九 | 四八一 | 一 | 二一 | 六〇 | 三六 | 二一 | 〇 | 三九 | 四八一 | 三九 |
| 八七 | 八七 | 〇 | 八〇 | 〇 | 三六 | 〇 | 〇 | 八七 | 八七 | 八七 |
| 合計 | 八七 | 〇 | 八〇 | 〇 | 三六 | 〇 | 〇 | 八七 | 八七 | 八七 |

當期純益金

一三七九

〇

合計 四六一九二三

合計

四六一九二三

利益金處分

一 当期利益金 金壹千貳百七拾九圓四拾錢
一 前期繰越金 金壹千七百八拾八圓五拾貳錢

合計金 金叁千〇六拾七圓九拾貳錢

次ノ處分左ノ如シ

- 一 法定積立金 金壹百五拾圓也
- 一 退職手当基金 金叁百〇圓也
- 一 役員賞與金 金貳百五拾圓也

一 株主配当金 金壹千〇五拾圓也(一七七)

一 後期繰越金 金壹千叁百七拾九圓貳錢

右ニテ用リ候也

昭和拾七年一月二日

取締役社長 合間定治郎

取締役 合間岩雄

堀原周輔

右監査役候処相違無之候也

監査役 合間友吉

志村巳之助