

## 地域企業・産業資料デジタルアーカイブについて

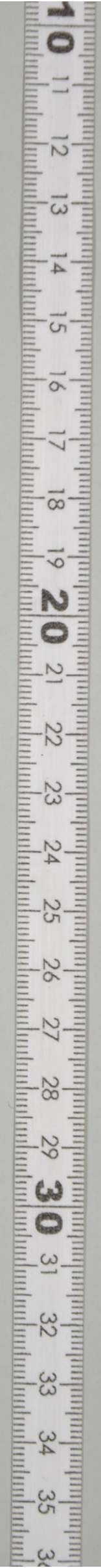
- (1) このデジタルアーカイブは、東京大学経済学図書館が所蔵する地域企業・産業資料のうち、印刷物および近代の文書類について順次デジタル化をすすめているものです。
- (2) このデジタルアーカイブの利用に際しては「[東京大学経済学図書館電子資料利用規則](#)」に同意したものとみなされます。
- (3) 印刷物など他媒体への使用については、東京大学経済学図書館までお問合せください。
- (4) 画像はカラーです。画像の撮影には文字が視認できるよう十分な注意を払っていますが、資料の欠損、変色、褪色等の劣化や、ノド部分の状態によっては、原本の文字が全て写っていないものがあります。これらについては資料の原形を保ちつつ、出来る限りの範囲で撮影したものととして了解下さい。写りの悪い資料については、東京大学経済学部資料室にて、所定の手続きにより原本の閲覧をお願いします。
- (5) 本アーカイブに関する質問等については、東京大学経済学部資料室までお問い合わせ下さい。
- (6) 本デジタルアーカイブの一部は、独立行政法人日本学術振興会平成 27 年度科学研究費補助金（研究成果公開促進費）課題番号 15HP8021 の交付を受けて作成しています。

自昭和十五年十一月一日  
至昭和十六年四月三十日 事業年度(第三十一回)

決 算 報 告 書

財産目録ハ貸借對照表ト同一ナリ

船橋合同運送株式會社



貸借對照表

資產之部		負債之部	
科目	金額	科目	金額
土地建物	七四一九〇八	振戻金	二〇八九
什器備品	四〇六四三五	借入金	一〇三〇〇〇
營業權	三八六六〇七一	未拂金	二四二六八二
有價證券	三五〇〇〇〇	他店借	三一二六五一
他店貸	一五六五五二	假受金	一一三二
發荷主貸	八二五五六九	資本金	一五〇〇〇〇
著荷主貸	八九〇六九四	法定積立金	三三一四〇〇
雜口荷主貸	一〇八八六三	別途積立金	一五〇〇〇〇
荷掛立替金	二八四〇八六	繰越利益金	一七二七八四

損益計算書

收入之部		支出之部	
科目	金額	科目	金額
發送收入	三〇、六二五 <sup>圓</sup> 七三	發送運費	二〇、〇六六 <sup>圓</sup> 八〇
到着收入	三三、七六五〇三	發送掛費	五六〇九五三
作業收入	二五、五〇六一九	宅扱納金	四、二五二五一
船車收入	二、三〇六〇一八	到着掛費	四、四九〇〇九
倉庫收入	二、五九九三一	作業掛費	二、三、四一六一九
收入利息、	一、一九八〇〇	船車掛費	一九、三一〇四一
配當金	一九〇四三	倉庫掛費	七、八九〇〇
雜收入		賠償損料	一、七二九〇
		給料	四、八四七三〇

未收金	四、二四五九四	當期利益金	九、六四〇八三
貸付金	四〇、九〇〇〇〇		
銀行(預金)	一、八四一一五		
振替貯金	一、三一六三		
現金	二、六一五〇四		
銀行(別口)	一、四九〇五九		
假拂金	八、七四一九八		
差入保證金	八〇〇〇〇		
未拂込資本金	四、五〇〇〇〇		
合計	一八二、〇六八一	合計	一八二、〇六八一

合  
計

一  
一  
六  
九  
四  
四  
八  
七

合  
計

一  
一  
六  
九  
四  
四  
八  
七

火災保險料  
借家借地料  
加 盟 費  
計 算 費  
印 紙 稅  
雜 費  
支拂利子及  
割引料  
諸 稅  
減價償却  
當期純益金

四四一二五  
一、一七四〇〇  
一六〇三五  
一二五三六  
三一八〇  
三、二一五七一  
三七七三六  
九九五三一  
八九六〇〇  
九六四〇八三

雜給  
旅 費  
通 信 費  
電 話 費  
印 刷 費  
消 耗 費  
炭水點燈費  
雜 具 費  
接 待 費  
贈 答 費  
廣 告 費  
修 繕 費

三、一九五七四  
一三五三四  
一七八二二  
七七十二〇二  
四六一〇〇  
四三一七  
四八二九八  
三一三九九  
二一八七  
九六四四〇  
三〇〇〇  
二、二六九四四

利益金處分

科目	金額	科目	金額
当期純益金	九、六四〇・八三	法定積立金	六〇〇〇〇
前期繰越金	一、七二七・八四	別途積立金	一、〇〇〇〇
		役員賞與金	一、〇〇〇〇
		株主配當金 (年一割)	五、二五〇〇
		後期繰越金	三、五一八・六七
合計	一、一、三六八・六七	合計	一、一、三六八・六七

右之通り候也

昭和十六年五月 日

船橋合同運送株式會社

代表取締役 田 中 平 治

取締役 鈴木 祐 太郎

全 右 安 間 竹 松

前記監査致候處相違無之候也

監査役 佐 藤 庄 八

全 右 岩 田 春 之 助