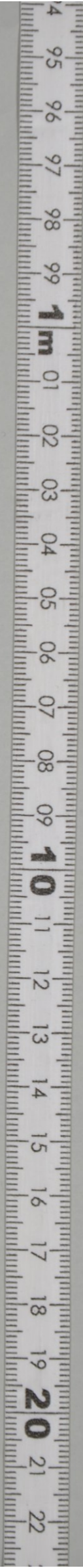


地域企業・産業資料デジタルアーカイブについて

- (1) このデジタルアーカイブは、東京大学経済学図書館が所蔵する地域企業・産業資料のうち、印刷物および近代の文書類について順次デジタル化をすすめているものです。
- (2) このデジタルアーカイブの利用に際しては「[東京大学経済学図書館電子資料利用規則](#)」に同意したものとみなされます。
- (3) 印刷物など他媒体への使用については、東京大学経済学図書館までお問合せください。
- (4) 画像はカラーです。画像の撮影には文字が視認できるよう十分な注意を払っていますが、資料の欠損、変色、褪色等の劣化や、ノド部分の状態によっては、原本の文字が全て写っていないものがあります。これらについては資料の原形を保ちつつ、出来る限りの範囲で撮影したものととして了解下さい。写りの悪い資料については、東京大学経済学部資料室にて、所定の手続きにより原本の閲覧をお願いします。
- (5) 本アーカイブに関する質問等については、東京大学経済学部資料室までお問い合わせ下さい。
- (6) 本デジタルアーカイブの一部は、独立行政法人日本学術振興会平成 27 年度科学研究費補助金（研究成果公開促進費）課題番号 15HP8021 の交付を受けて作成しています。



貸借對照表 (第壹回)

昭和拾六年九月參拾日現在

借方 (資產之部)

貸方 (負債及資本之部)

科目	金額
固定資產	
土地建物	一九六四〇・〇〇
運搬機具	一八〇〇・〇〇
什器	三四五〇・〇〇
營業權	三三四五〇・〇〇
投資	
有價證券	四〇〇・〇〇

科目	金額
短期負債	
未拂取立金	四一〇・六〇
他店借	三七一・八二
雜勘定	
假受金	六一・八〇
資本勘定	
資本金	七〇〇〇・〇〇

流動資產	他店貸	發荷主貸	着荷主貸	未收取立金	振戻金	現金	未收金	雜勘定	差入保證金	差入保證有價證券
	九五四・一五	四九五三・二五	五〇八三・八三	一一・三六	四一二・九一	三一三七・五三	一〇〇〇・〇〇		三〇〇〇・〇〇	二五〇・〇〇

利益金
法定積立金
三、二五〇・六一
一五〇・〇〇

創立及組織變更費
合計
一、九四二・八〇
七六五八五・八三

合計
七六五八五・八三



合計

二、三〇三六・〇二

借地借家	加盟店費	計算費	印紙稅	雜費	稅金	當期純利益	合計
------	------	-----	-----	----	----	-------	----

一〇八・五四	一四七・八六	六七・〇二	一二・九〇	一二〇・四五	一〇三・八五	三、二五〇・六一	二、三〇三六・〇二
--------	--------	-------	-------	--------	--------	----------	-----------

雜給	旅費	通信費	電話料費	印刷費	消耗費	炭水費	雜具費	接待費	贈答費	修繕費
----	----	-----	------	-----	-----	-----	-----	-----	-----	-----

六七二七・〇三	二・七〇	九八・四九	四四五・九一	四二九・四二	三・五〇	五六・三九	一一八・八八	二六一・一〇	三七三・〇八	三六一・五一
---------	------	-------	--------	--------	------	-------	--------	--------	--------	--------

右報告候也

昭和拾六年拾壹月參拾日

天神通達株式會社



取締役

同

同

右承認候也

監查役

藤

城

清

駒

小

茂

形

川

木

琴

庄

平

逸

松

