

地域企業・産業資料デジタルアーカイブについて

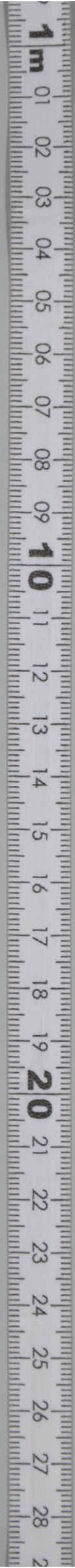
- (1) このデジタルアーカイブは、東京大学経済学図書館が所蔵する地域企業・産業資料のうち、印刷物および近代の文書類について順次デジタル化をすすめているものです。
- (2) このデジタルアーカイブの利用に際しては「[東京大学経済学図書館電子資料利用規則](#)」に同意したものとみなされます。
- (3) 印刷物など他媒体への使用については、東京大学経済学図書館までお問合せください。
- (4) 画像はカラーです。画像の撮影には文字が視認できるよう十分な注意を払っていますが、資料の欠損、変色、褪色等の劣化や、ノド部分の状態によっては、原本の文字が全て写っていないものがあります。これらについては資料の原形を保ちつつ、出来る限りの範囲で撮影したものととして了解下さい。写りの悪い資料については、東京大学経済学部資料室にて、所定の手続きにより原本の閲覧をお願いします。
- (5) 本アーカイブに関する質問等については、東京大学経済学部資料室までお問い合わせ下さい。
- (6) 本デジタルアーカイブの一部は、独立行政法人日本学術振興会平成 27 年度科学研究費補助金（研究成果公開促進費）課題番号 15HP8021 の交付を受けて作成しています。

自昭和拾六年六月壹日
至昭和拾六年拾月卅日

第四拾二期

決算報告書

株式會社 木内回漕店



第四拾六期 昭知拾六年拾壹月拾日株式會社木内田漕店

貸借對照表

資產部

種目	金額	種目	金額
船舶及代器	五七七四三	未收入運貨	一五二
家屋敷金	三一〇	假拂金	三六四
保證金	一五〇	現金及有價證金	三〇五三
銀行預金	一三四三八	合計	七七五七二
			二二

員債之部

種

目

金

額

株	法	未	借	假	店員退職積立金	未拂配當金	別途積立金	前期繰越金	當期利益金
金	定積立金	拂金	入金	入金	金	金	金	金	金
三三二五〇	七四〇〇	九五九五	一六一九	二八二七	三五〇	一〇四七	一〇〇〇	三一九三	二四八九
〇〇	〇〇	四四	五〇	一四	〇〇	一四	〇〇	一七	八三

文陽堂十二行

合

計

七七五七二

二二

第四拾六期

自昭和拾六年六月壹日
至昭和拾六年拾月卅日

損益計算書

收入之部

種

目

金

額

運	貸	雜	合
貨	船	收	計
收入	收入	收入	收入
三三一四	一五〇三	三〇〇九	二一三五八
三	八	五	七
一	三	八	二

支出之部

部

種目	金額
船運賃	六二五〇
營業費	五五七八
雜費	六五六三
諸稅	一三八
利息	三四七
當期利益金	二四八九
合計	二一三五八
	七二

利益金處分

一金貳萬壹仟參百五拾八系七拾貳錢也 當期總收入金
 一金壹萬八仟八百六拾八系八拾九錢也 當期總支出金

差引

一金貳仟四百八拾九系八拾參錢也 當期總利益金
 一金壹仟 系也 船及什器減價償却金

差引

一金壹仟四百八拾九系八拾參錢也 當期純益金
 一金參仟壹百九拾參系拾七錢也 前期繰越金

合計

一金四仟六百八拾參系也

之レラ處分スルコト左ノ如シ

一金貳百系也 法定積立金

一金壹仟壹百六拾叁系七拾五錢也 株主配當金 年七分

一金叁百系也 役員業與金

一金壹百系也 店員退職積立金

一金貳仟九百拾九系貳拾五錢也 後期繰越金

右之通)