

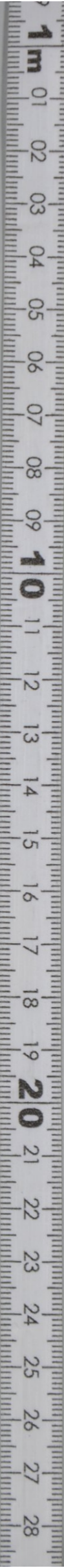
## 地域企業・産業資料デジタルアーカイブについて

- (1) このデジタルアーカイブは、東京大学経済学図書館が所蔵する地域企業・産業資料のうち、印刷物および近代の文書類について順次デジタル化をすすめているものです。
- (2) このデジタルアーカイブの利用に際しては「[東京大学経済学図書館電子資料利用規則](#)」に同意したものとみなされます。
- (3) 印刷物など他媒体への使用については、東京大学経済学図書館までお問合せください。
- (4) 画像はカラーです。画像の撮影には文字が視認できるよう十分な注意を払っていますが、資料の欠損、変色、褪色等の劣化や、ノド部分の状態によっては、原本の文字が全て写っていないものがあります。これらについては資料の原形を保ちつつ、出来る限りの範囲で撮影したものととして了解下さい。写りの悪い資料については、東京大学経済学部資料室にて、所定の手続きにより原本の閲覧をお願いします。
- (5) 本アーカイブに関する質問等については、東京大学経済学部資料室までお問い合わせ下さい。
- (6) 本デジタルアーカイブの一部は、独立行政法人日本学術振興会平成 27 年度科学研究費補助金（研究成果公開促進費）課題番号 15HP8021 の交付を受けて作成しています。

自昭和拾五年拾貳月壹日  
至昭和拾六年五月廿壹日

第四拾五期 決算報告書

株式會社 木内曲漕店



第四拾五期昭和拾六年五月廿五日

貸借對照表

株式會社木内曲漕店

資產之部

種目		金額	
解船及什器	五六二七八		四四
家屋敷金	三一〇〇		〇〇
保證金	一、一六五		〇〇
未收入運賃	四八八		九八
仮拂金	一、二八三		五四
現金及有價證券	二、九九二		八二
銀行預金	二、三一三		〇七

合計

八五、六四一、八五

員 債 之 部

種 目	株 金	法 定 積 立 金	末 拂 金	末 拂 配 當 金	借 入 金	及 受 金	店 員 退 職 積 立 金
金 額	三三、二五〇	七、一〇〇	二二、二一〇	一、〇四七	八、六一九	四、八三一	一五〇
	〇	〇	〇	一	〇	〇	〇
	〇	〇	四	四	〇	〇	〇

前期繰越金  
當期利益金  
合計

二、八七〇  
五、五五二  
八五、六四一  
七、八三九  
八五

第四拾五期

自昭和拾五年拾貳月壹日  
至昭和拾六年五月廿壹日

損益計算書

收 入 之 部

種 目	運 賃 收 入
金 額	七、〇一九
	〇七

貸船收入	一三八四三	四二
雜收入	五七五七	五八
合計	二六六二〇	〇七

支出之部

種目	金額
船運賃	五九一一
營業費	七七九〇
雜費	五九七四
諸稅	八六四
利息	五〇五
合計	二六六二〇

損害辨金	二一	一〇
當期利益金	五五五二	三九
合計	二六六二〇	〇七

利益金處分

一金貳萬六千六百貳拾圓七錢也 當期秘收入金  
 一金貳萬壹千六百七拾圓六拾錢也 當期秘支出金

差引  
 一金五千五百五拾貳圓叁拾九錢也 當期利益金  
 一金貳千貳圓也

差引

解船 建物什器 減價管却金

一金參阡五百五拾貳圓參拾九錢也 當期純益金  
一金貳阡八百七拾圓七拾八錢也 前期繰越金

合計

金六阡四百貳拾參圓拾七錢也

之レヲ處分スル事右ノ如シ

一金參 百 圓 也 法定積立金

一金壹阡參百參拾圓也 株主配當金

一金四 百 圓 也 役員賞與金

一金貳 百 圓 也 役員退職積立金

一金壹 圓 也 別途積立金

一金參阡壹百九拾參圓拾七錢也 後期繰越金

右之通り