

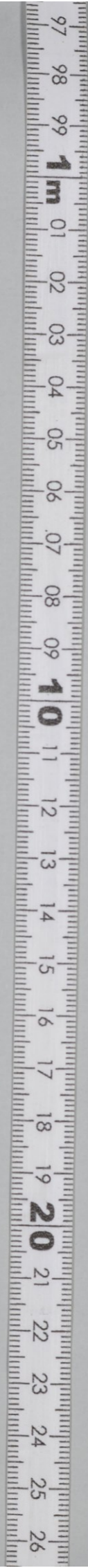
## 地域企業・産業資料デジタルアーカイブについて

- (1) このデジタルアーカイブは、東京大学経済学図書館が所蔵する地域企業・産業資料のうち、印刷物および近代の文書類について順次デジタル化をすすめているものです。
- (2) このデジタルアーカイブの利用に際しては「[東京大学経済学図書館電子資料利用規則](#)」に同意したものとみなされます。
- (3) 印刷物など他媒体への使用については、東京大学経済学図書館までお問合せください。
- (4) 画像はカラーです。画像の撮影には文字が視認できるよう十分な注意を払っていますが、資料の欠損、変色、褪色等の劣化や、ノド部分の状態によっては、原本の文字が全て写っていないものがあります。これらについては資料の原形を保ちつつ、出来る限りの範囲で撮影したものととして了解下さい。写りの悪い資料については、東京大学経済学部資料室にて、所定の手続きにより原本の閲覧をお願いします。
- (5) 本アーカイブに関する質問等については、東京大学経済学部資料室までお問い合わせ下さい。
- (6) 本デジタルアーカイブの一部は、独立行政法人日本学術振興会平成 27 年度科学研究費補助金（研究成果公開促進費）課題番号 15HP8021 の交付を受けて作成しています。

昭和十六年下半期

第五拾八回 營業報告書

神戸市葺合區濱邊通四丁目五番地ノ壹  
上組合資會社



昭和十六年十二月

公の臨み遊々たる新製ニ似たりといふ大義...  
和局下運搬事業ノ重要性ニ鑑ミ當社ハ諸君ト共ニ層一層奮勵努力職域奉  
公ノ誠ヲ致シ業務ノ伸展ニ力メントスル次第ナリ

昭和十六年下半期 自昭和十六年六月 至昭和十六年十一月 月ニ於ケル營業概況

本年六月末、獨ソ戦争ノ勃發ニヨリ、我が國ヲメグル國際情勢ハ愈々緊  
迫ノ度ヲ加へ、各種ノ統制、物資ノ消費規正等臨戰体制ハ益々強化セラ  
レ、一般貨物ノ移動ハ全般的ニ減少ヲ來シ、一方野船、曳船、トラツク  
等ノ設備ハ日ヲ追ヒ多キヲ加へ各般ノ作業ハ甚シク窮屈トナリタルニモ  
不拘、相當ノ成績ヲ擧ゲ得タルハ誠ニ欣幸トスル處ナリ  
時局下運搬事業ノ重要性ニ鑑ミ當社ハ諸君ト共ニ層一層奮勵努力職域奉  
公ノ誠ヲ致シ業務ノ伸展ニ力メントスル次第ナリ

昭和十六年十二月

上組合資會社

貸借對照

自昭和十六年六月  
至昭和十六年十一月

◎資 產 之 部

土地建物船舶什器勘定	貳、壹參九、九七七・參壹〇
保證預ヶ金勘定	參六八、〇〇八・貳四壹
有價證券勘定	七九八、五參四・四五〇
保管有價證券勘定	六、〇〇〇・〇〇〇
得意先勘定	壹、參五貳、五四壹・七六四
汽船會社勘定	壹〇參、四九四・八七〇
青果會社勘定	壹五九、四〇參・四八〇
倉庫會社勘定	壹五八、六〇八・七八參
取引店勘定	七九、七七參・參壹〇
假拂金勘定	七八七、七四六・八貳〇
立替金勘定	六四、七五八・四參〇
他店出資金勘定	壹、壹參七・五〇〇
解船組合積立金勘定	五〇・〇〇〇

滿洲上組運送株式會社勘定

銀行勘定

合計

◎負債之部

資本金勘定

諸積立金勘定

預り金勘定

保證預り金勘定

預り運賃勘定

未拂金勘定

假受金勘定

職員貯金勘定

博濟會勘定

未達勘定

前期繰越金勘定

八七、〇八六、四七〇

壹、七八九、七壹〇・七貳〇

七、八九六、八參貳・壹四八

壹、四四壹、壹壹〇・〇〇〇

參、壹八貳、四九貳・五壹〇

五貳八、五七貳・貳壹〇

壹六四、八六七・〇〇〇

壹五、九參七・四貳〇

壹、四五貳、壹貳參・貳〇參

參貳壹、八四五・〇五〇

貳拾九、五七〇

壹〇參、九五四・六壹七

壹四四・九九〇

壹貳九、六四七・八〇九

利益計

五五五、九壹七・七六九  
七、八九六、八參貳・壹四九

合 計

八廿、〇八六、四七〇

財 產 目 錄

昭和十六年十一月卅日未調

土地建物船舶什器

貳、壹參九、九七七・參壹〇

神戸市葦合區濱邊通四丁目宅地五三六坪外十七件

兵庫縣飾磨郡廣村廣畑二、一八四田地一反一畝十四步外廿四件

神戸市葦合區濱邊通四丁目本社鐵筋コンクリート三階建事務所外四二件

小蒸汽船及發動汽船 二二隻

鐵 船 六〇隻

木 舢 及 帆 船 二八〇隻

起 重 機 一〇台

電 話 九七個

自 動 車 一 台

トワツ夕夕 一 台

其他作業用及造船用諸機械器具外一切

保 證 預 ケ 金

參六八、〇〇八・貳四壹

神戸、大阪、橫濱、名古屋、門司各稅關、郵、商船外營業保證金

有 價 證 券

七九八、五參四・四五〇

公債、勸業、復興、貯蓄、報國債券並ニ關係會社投資株式

保 管 有 價 證 券

六、〇〇〇・〇〇〇

東洋社（四分利公債）外

得 意 先 勘 定  
 三 菱 商 事 株 式 會 社 外  
 汽 船 會 社 勘 定  
 國 際 汽 船 株 式 會 社 外  
 青 果 會 社 勘 定  
 台 灣 青 果 株 式 會 社 外  
 倉 庫 會 社 勘 定  
 杉 村 倉 庫 株 式 會 社 外  
 取 引 店 勘 定  
 各 取 引 運 送 店  
 假 拂 金  
 石 原 造 船 所 外  
 立 替 金  
 神 戶 陸 仲 仕 業 組 合 外  
 他 店 出 資 金  
 神 戶 機 帆 船 廻 漕 統 制 組 合 外  
 船 組 合 積 立 金  
 滿 洲 上 組 運 送 株 式 會 社

壹、參五貳、五四壹・七六四  
 壹〇參、四九四・八七〇  
 壹五九、四〇參・四八〇  
 壹五八、六〇八・七八參  
 七九、七七參・參壹〇  
 七八七、七四六・八貳〇  
 六四、七五八・四參〇  
 八貳壹、壹參七・五〇〇  
 五〇、〇〇〇  
 八七、〇八六・四七〇

銀 行 預 金  
 三 菱 銀 行 外  
 現 金 有 高  
 合 計

壹、七貳〇、貳壹貳・九八〇  
 六九、四九七・七四〇  
 七、八九六、八參貳・壹四八

三 菱 商 事 株 式 會 社  
 汽 船 會 社  
 國 際 汽 船 株 式 會 社  
 青 果 會 社  
 台 灣 青 果 株 式 會 社  
 倉 庫 會 社  
 杉 村 倉 庫 株 式 會 社  
 各 取 引 運 送 店  
 石 原 造 船 所  
 神 戶 陸 仲 仕 業 組 合  
 神 戶 機 帆 船 廻 漕 統 制 組 合  
 船 組 合 積 立 金  
 滿 洲 上 組 運 送 株 式 會 社

損益計算書  
自昭和十六年六月  
至昭和十六年十一月

◎損失之部	
税金勘定	壹四、四〇參・五八〇
支拂掛り金勘定	五、六八壹、貳八七・壹六壹
日當金勘定	八六〇、壹四貳・六六〇
船舶勘定	四七九、八參參・貳六〇
自動車費勘定	四五、參五六・壹參〇
營業費勘定	五八、七〇壹・五九〇
店費勘定	壹、參五貳、貳九七・參七〇
支拂利息勘定	四〇、八六五・參參〇
救護扶助金勘定	四、五八九・四貳〇
役員報酬勘定	參六、貳四六・〇四〇
利益	五五五、九壹七・七六九
合計	九、壹貳九、六四〇・參壹〇



◎利益之部

運賃收入勘定  
 解船收入勘定  
 起重機收入勘定  
 敷料收入勘定  
 手数料勘定  
 收入利息勘定  
 雑收入勘定  
 合計

八、參參六、九壹六・八七八  
 壹五參、七九貳・七五〇  
 貳壹、九貳九・六九〇  
 參參、〇四參・參參〇  
 壹、八〇壹・貳〇〇  
 七、六壹五・貳八〇  
 五七四、五四壹・壹八貳  
 九、壹貳九、六四〇・參壹〇

利益金處分

當期利益金

五五五、九壹七・七六九

内

不動産船舶償却金

參〇、〇〇〇・〇〇〇

差引當期純利益金

五貳五、九壹七・七六九

當期純利益金

五貳五、九壹七・七六九

前期繰越金

壹貳九、六四七・八〇九

合計

六五五、五六五・五七八

之ヲ處分スル如左

配當金

壹〇八、〇八參・貳五〇

積立金

壹〇〇、〇〇〇・〇〇〇

社員退社慰勞積立金

八〇、〇〇〇・〇〇〇

職員退社慰勞積立金

五〇、〇〇〇・〇〇〇

税金充積立金

貳七〇、〇〇〇・〇〇〇

役員賞與金

貳壹、壹四八・七貳〇

証員外從樂員福利應置積立金

後 期 繰 越 金

右之通相違無之候也

昭和十六年十二月

五、〇〇〇・〇〇〇  
貳壹、參參參、六〇八

上 組 合 資 會 社