

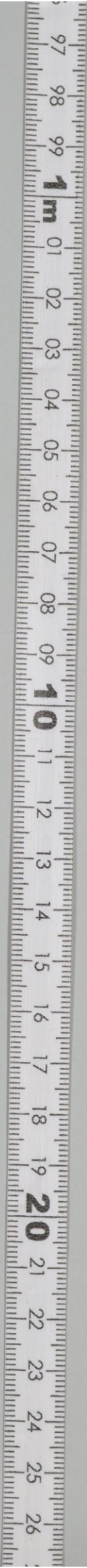
地域企業・産業資料デジタルアーカイブについて

- (1) このデジタルアーカイブは、東京大学経済学図書館が所蔵する地域企業・産業資料のうち、印刷物および近代の文書類について順次デジタル化をすすめているものです。
- (2) このデジタルアーカイブの利用に際しては「[東京大学経済学図書館電子資料利用規則](#)」に同意したものとみなされます。
- (3) 印刷物など他媒体への使用については、東京大学経済学図書館までお問合せください。
- (4) 画像はカラーです。画像の撮影には文字が視認できるよう十分な注意を払っていますが、資料の欠損、変色、褪色等の劣化や、ノド部分の状態によっては、原本の文字が全て写っていないものがあります。これらについては資料の原形を保ちつつ、出来る限りの範囲で撮影したものととして了解下さい。写りの悪い資料については、東京大学経済学部資料室にて、所定の手続きにより原本の閲覧をお願いします。
- (5) 本アーカイブに関する質問等については、東京大学経済学部資料室までお問い合わせ下さい。
- (6) 本デジタルアーカイブの一部は、独立行政法人日本学術振興会平成 27 年度科学研究費補助金（研究成果公開促進費）課題番号 15HP8021 の交付を受けて作成しています。

自昭和十五年六月一日
至昭和十五年十一月廿日

第四拾貳期報告書

東京倉庫運輸株式會社



第四拾貳期
貸借對照表

資產之部 (借方)

| | |
|--------|----------|
| 未拂込資本金 | 二二五〇〇〇 |
| 敷地勘定 | 一八六三九五九六 |
| 建物勘定 | 一一七六七〇七七 |
| 諸設備勘定 | 三九一五七一 |
| 什器備品勘定 | 六一六二九七 |
| 營業權 | 六〇〇〇〇〇 |
| 預託金 | 二九四〇四三 |
| 立替金 | 一、二八一〇九 |
| 假拂金 | 二、三六九九九 |

計算會社貸
有價證券
未收入金
振替貯金
銀行定期
現金

負債之部 (貸方)

資本金
借入金
預入金
他店借

五六七.五六
五八五.〇〇
六二七.六六
四二.〇〇
三七.三九
五〇.〇〇

五〇〇.〇〇
四一〇.〇〇
二五五.〇〇
四二四.〇〇
五六七.〇〇

未拂金
法定積立金
前期繰越金
合計

六九一.二六
一.二〇〇
一.四九六
六一四.八五五
九.一〇〇

財産目録、貸借対照表 同シ

損益計算書
收入之部

(自昭和十五年六月一日起至昭和十五年十月卅一日)

| | |
|-------|---------------|
| 保管料 | 三、一、一、五、一、六、二 |
| 運輸收入 | 一、五、七、一、一、二、八 |
| 賃貸料 | 一、九、二、三、七、〇、〇 |
| 雜收入 | 二、九、六、七、二 |
| 合計 | 六、六、三、九、六、六、二 |
| 支費之部 | |
| 支拂保險料 | 三、四、五、四、〇、五 |
| 運輸支費 | 一、〇、一、二、七、五、九 |

借地料 借庫料 營繕費 給料手當 諸經費 通信電話 諸祝 支拂利息 雜損 建物減價銷却金 諸設備減價銷却金 營業權銷却金 合計

三、三五四・二〇〇
 三、七八七・九九〇
 三、七〇七・四〇九
 一、〇四六・二六九
 三、三二八・一一二
 三、一五九・一一一
 一、九八九・〇
 一、七九八・六七〇
 一、二四四・八六六
 一、二四四・八六六
 四、五〇〇・〇四
 六、三九六・〇〇
 六、六三九・六二

差引當期利益金 前期繰越金 計 之ヲ處分スルコト尤一如此 後期繰越金

一、四九六・〇〇
 一、四九六・〇〇
 一、四九六・〇〇
 一、四九六・〇〇
 一、四九六・〇〇
 一、四九六・〇〇

昭和拾五年十二月卅日

東京倉庫運輸株式會社

代表取締役 池田新一

專務取締役 榎名 薫

取締役 尾崎 知一

取締役 矢吹 文雄

取締役 岡野 實

取締役 黒田 要

取締役 朝日 一郎

右調査ヲ逐ゲ其正確ナルコトヲ確認ス

監査役 田中 通爾

監査役 山本 采音