

## 地域企業・産業資料デジタルアーカイブについて

- (1) このデジタルアーカイブは、東京大学経済学図書館が所蔵する地域企業・産業資料のうち、印刷物および近代の文書類について順次デジタル化をすすめているものです。
- (2) このデジタルアーカイブの利用に際しては「[東京大学経済学図書館電子資料利用規則](#)」に同意したものとみなされます。
- (3) 印刷物など他媒体への使用については、東京大学経済学図書館までお問合せください。
- (4) 画像はカラーです。画像の撮影には文字が視認できるよう十分な注意を払っていますが、資料の欠損、変色、褪色等の劣化や、ノド部分の状態によっては、原本の文字が全て写っていないものがあります。これらについては資料の原形を保ちつつ、出来る限りの範囲で撮影したものととして了解下さい。写りの悪い資料については、東京大学経済学部資料室にて、所定の手続きにより原本の閲覧をお願いします。
- (5) 本アーカイブに関する質問等については、東京大学経済学部資料室までお問い合わせ下さい。
- (6) 本デジタルアーカイブの一部は、独立行政法人日本学術振興会平成 27 年度科学研究費補助金（研究成果公開促進費）課題番号 15HP8021 の交付を受けて作成しています。

財產目錄

一金貳拾万壹千田也

未扣込株金

一金四十五百拾田八拾錢也

什器電器

一金壹千田也

家屋

一金五百田也

有價証券

一金貳万貳千六百壹拾五田四拾壹錢

依松金

一金五千六百拾九田七拾壹步

銀行款金

一金壹百四田九拾八步

振替貯金

一金壹千九百九拾五田七步

他店未收

一金壹万七千六百五拾九田五拾壹步

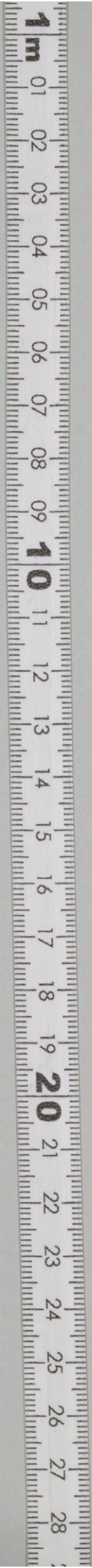
得意先掛金

一金貳拾壹田九步

立替金

一金四千零百四田四拾八步

現金



合計貳拾五萬九千卷百六拾卷四九分

貸借對照表

自昭和十一年十一月一日起至十一月三十一日

借

貸

要

楠

要

金

款

株金

201.000

000

300.000

000

前明越株

41315

809

他店未拂

2383

90

什器

4510

800

割戻金

133

21

家屋

10000

000

現收

12

50

有價證券

5000

000

不渡株金

294

80

假拂金

22635

41

銀行

5629

111

預貯金

104

98

他店未收

1995

111

主金

17659

51

立替

233

09

金銀

4304

42

損益

2145

53

(改)

30282451

30282451

昭和十一年度

貸借対照表

平塚信用造紙株式会社

