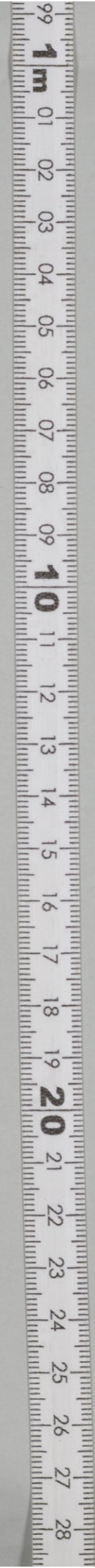


地域企業・産業資料デジタルアーカイブについて

- (1) このデジタルアーカイブは、東京大学経済学図書館が所蔵する地域企業・産業資料のうち、印刷物および近代の文書類について順次デジタル化をすすめているものです。
- (2) このデジタルアーカイブの利用に際しては「[東京大学経済学図書館電子資料利用規則](#)」に同意したものとみなされます。
- (3) 印刷物など他媒体への使用については、東京大学経済学図書館までお問合せください。
- (4) 画像はカラーです。画像の撮影には文字が視認できるよう十分な注意を払っていますが、資料の欠損、変色、褪色等の劣化や、ノド部分の状態によっては、原本の文字が全て写っていないものがあります。これらについては資料の原形を保ちつつ、出来る限りの範囲で撮影したものととして了解下さい。写りの悪い資料については、東京大学経済学部資料室にて、所定の手続きにより原本の閲覧をお願いします。
- (5) 本アーカイブに関する質問等については、東京大学経済学部資料室までお問い合わせ下さい。
- (6) 本デジタルアーカイブの一部は、独立行政法人日本学術振興会平成 27 年度科学研究費補助金（研究成果公開促進費）課題番号 15HP8021 の交付を受けて作成しています。

種 目	資 產 部							負 債 部										
	種 目	金額	種 目	金額	種 目	金額	種 目	金額	種 目	金額	種 目	金額						
合 計	營業用建物	一九。	資本金	二〇〇。	現金在高	一一一。	他店借勘定	一三八。	營業用什器	二三四。	積立金	三五。	未收運賃勘定	二一三。	前期繰越金	二四八。	合計	三九七七。
	有價證券	一。	他店借勘定	一三八。	現金在高	一一一。	當期利益金	二四。	合計	三九七。	合計	三九七。	合計	二一三。	前期繰越金	二四八。	合計	三九七。
合計	三九七七。	八五	合計	三九七七。	八五	合計	三九七七。	八五	合計	三九七七。	八五	合計	三九七七。	八五	合計	三九七七。	八五	

貸借對照表 昭和十五年五月三十一日現在



什物	有價證券	他店債款是	未收運賃勘是	現金在高	合計
----	------	-------	--------	------	----

本堂運賃奉家運賃所棟(運坪廿坪)

第四路金庫一個及電話一基外三兵

司附運運株式會社株分四株(五內拂之洲) 運至相互保託株式會社株分貳株(五內拂之洲)

一六〇

一一〇

一九〇

二三四

一三〇

一三八

二一三

一一一

三九七

八五

神戶縣高砂郡藤澤町上屋老手百五十五番地
上屋運送株式會社