

地域企業・産業資料デジタルアーカイブについて

- (1) このデジタルアーカイブは、東京大学経済学図書館が所蔵する地域企業・産業資料のうち、印刷物および近代の文書類について順次デジタル化をすすめているものです。
- (2) このデジタルアーカイブの利用に際しては「[東京大学経済学図書館電子資料利用規則](#)」に同意したものとみなされます。
- (3) 印刷物など他媒体への使用については、東京大学経済学図書館までお問合せください。
- (4) 画像はカラーです。画像の撮影には文字が視認できるよう十分な注意を払っていますが、資料の欠損、変色、褪色等の劣化や、ノド部分の状態によっては、原本の文字が全て写っていないものがあります。これらについては資料の原形を保ちつつ、出来る限りの範囲で撮影したものととして了解下さい。写りの悪い資料については、東京大学経済学部資料室にて、所定の手続きにより原本の閲覧をお願いします。
- (5) 本アーカイブに関する質問等については、東京大学経済学部資料室までお問い合わせ下さい。
- (6) 本デジタルアーカイブの一部は、独立行政法人日本学術振興会平成 27 年度科学研究費補助金（研究成果公開促進費）課題番号 15HP8021 の交付を受けて作成しています。

損益計算書

昭和拾陸年拾月拾陸日

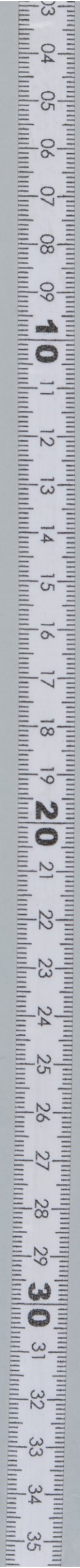
損失、部	金額		利益、部	金額	
支拂運賃	32,753	51	賣上	42,567	98
營業費用	8,984	57			
貸倒金	80	00			
利益金	749	90			
	42,567			98	



損益計算書

昭和拾陸年拾月拾陸日

損失、部	金額		利益、部	金額	
支拂運賃	32,753	51	賣上	42,567	98
營業費用	8,984	57			
貸倒金	80	00			
利益金	749	90			
	<u>42,567 98</u>			<u>42,567 98</u>	



貸借對照表

昭和拾陸年拾月拾陸日

借方	金額	貸方	金額
資產部		負債部	
銀行預金	3544.90	前期繰越金	745.00
現金	300.00	資本金	5000.00
敷金	250.00	當期利益金	749.70
材料及自轉申	1100.00		
電話	800.00		
什器	500.00		
	6494.90		6494.90

財產目錄、
貸借對照表、資產部 = 同計

