

地域企業・産業資料デジタルアーカイブについて

- (1) このデジタルアーカイブは、東京大学経済学図書館が所蔵する地域企業・産業資料のうち、印刷物および近代の文書類について順次デジタル化をすすめているものです。
- (2) このデジタルアーカイブの利用に際しては「[東京大学経済学図書館電子資料利用規則](#)」に同意したものとみなされます。
- (3) 印刷物など他媒体への使用については、東京大学経済学図書館までお問合せください。
- (4) 画像はカラーです。画像の撮影には文字が視認できるよう十分な注意を払っていますが、資料の欠損、変色、褪色等の劣化や、ノド部分の状態によっては、原本の文字が全て写っていないものがあります。これらについては資料の原形を保ちつつ、出来る限りの範囲で撮影したものととして了解下さい。写りの悪い資料については、東京大学経済学部資料室にて、所定の手続きにより原本の閲覧をお願いします。
- (5) 本アーカイブに関する質問等については、東京大学経済学部資料室までお問い合わせ下さい。
- (6) 本デジタルアーカイブの一部は、独立行政法人日本学術振興会平成 27 年度科学研究費補助金（研究成果公開促進費）課題番号 15HP8021 の交付を受けて作成しています。

貸借對照表

昭和 11 年 12 月 31 日

貸		方	
額	科目	金額	額
000 00	資本金	50,000 00	
505 00	各存款	879 06	
000 00	当期利益	926 45	
36 57			
000 00			
300 00			
340 99			
921 06			
890 66			
49 87			
946 69			
814 67			
805 51		51,805 51	

合資社
竹中運送店
代表社員

林本宗次郎



貸借對照表

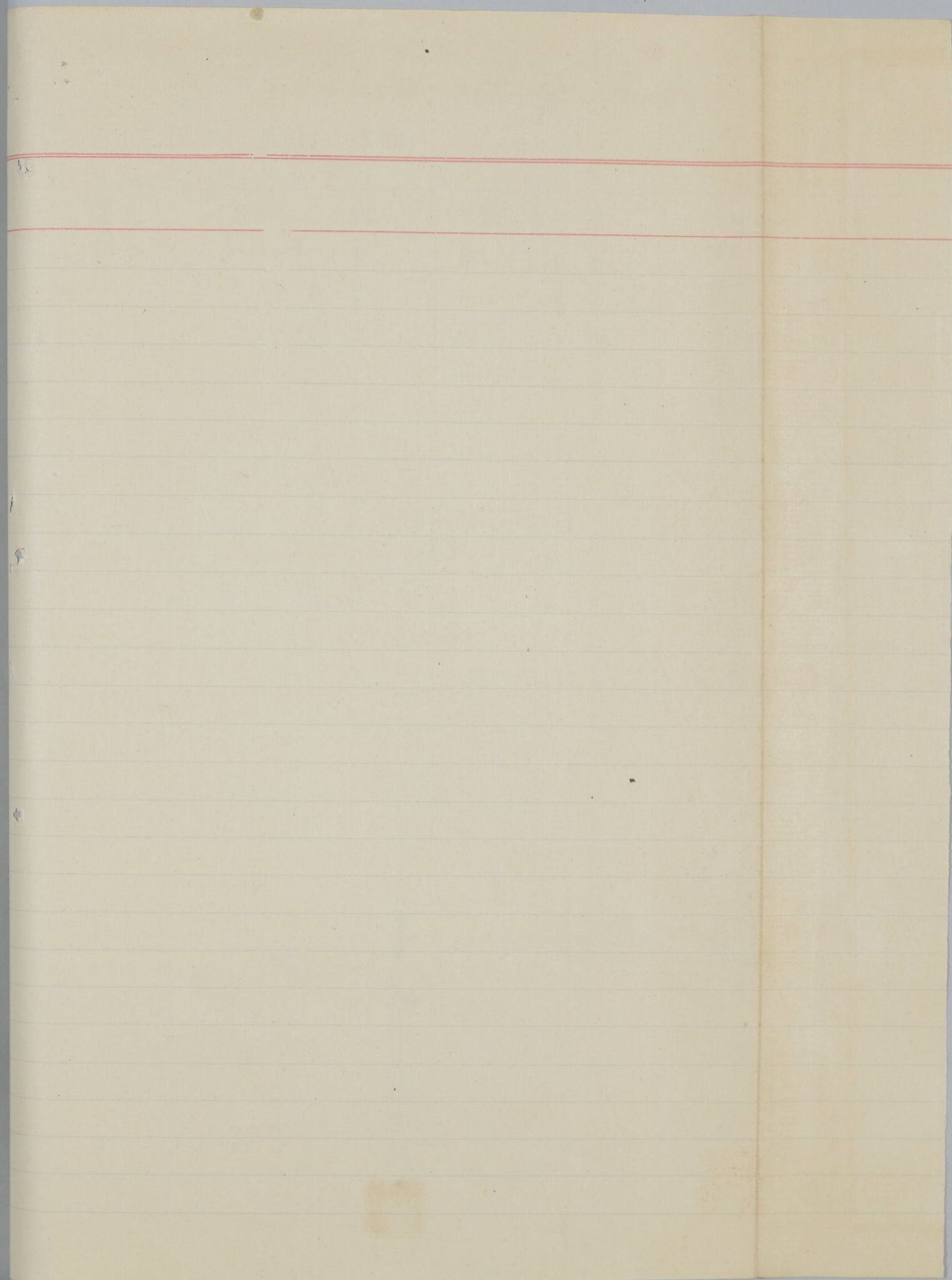
昭和 11 年 12 月 31 日

借		方		貸		方	
科	目	金	額	科	目	金	額
建	物	18,000	00	資	本金	50,000	00
什	器	3,505	00	各	者勘定	879	06
運	送用器	7,000	00	當	期利益	926	45
各	者勘定	36	57				
株	券	5,000	00				
加	盟金	2,300	00				
未	收入金	1,340	99				
仮	拂金	921	06				
現	金	3,890	66				
振	替貯金	49	87				
銀	行預金	2,946	69				
繰	越損金	6,814	67				
		<u>51,805</u>	<u>51</u>			<u>51,805</u>	<u>51</u>

加不
 ※決算期 昨年(1月31日)登記入
 加不昨年(1月31日)登記入

代表社員 竹中運送店
 竹中運送店





財 產 目 錄

昭和十一年十二月三十一日

科 目	全 額
建 物	18,000 00
什 器	3,505 00
運 送 用 器	7,000 00
各 市 勘 定	36 57
株 券	5,000 00
加 盟 金	2,300 00
未 收 入 金	1,340 99
仮 拂 金	921 06
現 金	3,890 66
振 替 貯 金	49 87
銀 行 預 金	2,946 69
	44,990 84

財 產 目 錄

昭和十一年十二月三十一日

科 目	全 額
建 物	18,000 00
什 器	3,505 00
運 送 用 器	7,000 00
各 種 勘 定	36 57
株 券	5,000 00
加 盟 金	2,300 00
未 收 入 金	1,340 99
仮 拂 金	921 06
現 金	3,890 66
振 替 貯 金	49 87
銀 行 預 金	2,946 69
	44,990 84

合資竹中運送店
 代表社員
 竹中榮次郎
