

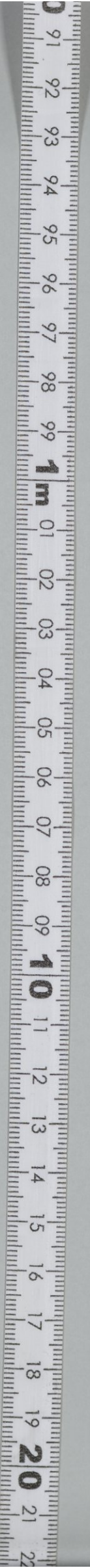
地域企業・産業資料デジタルアーカイブについて

- (1) このデジタルアーカイブは、東京大学経済学図書館が所蔵する地域企業・産業資料のうち、印刷物および近代の文書類について順次デジタル化をすすめているものです。
- (2) このデジタルアーカイブの利用に際しては「[東京大学経済学図書館電子資料利用規則](#)」に同意したものとみなされます。
- (3) 印刷物など他媒体への使用については、東京大学経済学図書館までお問合せください。
- (4) 画像はカラーです。画像の撮影には文字が視認できるよう十分な注意を払っていますが、資料の欠損、変色、褪色等の劣化や、ノド部分の状態によっては、原本の文字が全て写っていないものがあります。これらについては資料の原形を保ちつつ、出来る限りの範囲で撮影したものととして了解下さい。写りの悪い資料については、東京大学経済学部資料室にて、所定の手続きにより原本の閲覧をお願いします。
- (5) 本アーカイブに関する質問等については、東京大学経済学部資料室までお問い合わせ下さい。
- (6) 本デジタルアーカイブの一部は、独立行政法人日本学術振興会平成 27 年度科学研究費補助金（研究成果公開促進費）課題番号 15HP8021 の交付を受けて作成しています。

貸借對照表

(自昭和拾壹年六月參日
至昭和拾壹年拾貳月卅一日)

資產之部		負債之部	
什器	一、六八五〇〇	資本金	五〇〇〇〇〇
車輛勘定	四六八九五、六五	當期純益金	一、八五二、四一
假拂金	八五八〇一		
未收運賃	一、三三五九一		
現金	一、〇七六八四		
合計	五、一八五、一四一	合計	五、一八五、一四一



(昭和拾壹年拾貳月卅一日現在)

財 產 目 錄
資 產 之 部

什 器 一、六八五〇〇
自動三輪車壹臺、事務用机外五點
修繕工具壹式

車 輛 勘 定 四六八九五、六五
運搬自動車 拾五臺

假 拂 金 八五八〇一
渡邊庄吉へ立替金

未 收 運 賃 一、三三五九一
安治川丸池運送店外拾五口

現 金 一、〇七六八四
現金手許有高

合 計 五、一八五、一四一