

## 地域企業・産業資料デジタルアーカイブについて

- (1) このデジタルアーカイブは、東京大学経済学図書館が所蔵する地域企業・産業資料のうち、印刷物および近代の文書類について順次デジタル化をすすめているものです。
- (2) このデジタルアーカイブの利用に際しては「[東京大学経済学図書館電子資料利用規則](#)」に同意したものとみなされます。
- (3) 印刷物など他媒体への使用については、東京大学経済学図書館までお問合せください。
- (4) 画像はカラーです。画像の撮影には文字が視認できるよう十分な注意を払っていますが、資料の欠損、変色、褪色等の劣化や、ノド部分の状態によっては、原本の文字が全て写っていないものがあります。これらについては資料の原形を保ちつつ、出来る限りの範囲で撮影したものととして了解下さい。写りの悪い資料については、東京大学経済学部資料室にて、所定の手続きにより原本の閲覧をお願いします。
- (5) 本アーカイブに関する質問等については、東京大学経済学部資料室までお問い合わせ下さい。
- (6) 本デジタルアーカイブの一部は、独立行政法人日本学術振興会平成 27 年度科学研究費補助金（研究成果公開促進費）課題番号 15HP8021 の交付を受けて作成しています。

自昭和拾壹年拾壹月壹日  
至昭和拾貳年四月參拾日

第參拾貳期營業報告書

川長運送株式會社



表ノ成績ヲ擧ケ得タルハ共ニ欣幸トスル所ナリ。  
 而シテ期末ニ於テ鐵道省ノ企圖セシ小運送業法、日本通運株式會社法ノ二案ハ帝國議會ノ通過スル所トナリ四月初旬此ノ二法案ハ公布セララルニ至リタリ之レ寔ニ業界ノ一大變遷ニシテ將ニ重大時期ニ直面セリ、此ノ劃期的時代ノ風潮ニ鑑ミ其經營ヲ認ラズ益々顧客ノ便益ヲ圖リ從業者一致懸命ノ努力ヲ以テ社務ノ伸展ニ邁進シ以テ株主各位ノ附託ニ副ハンコトヲ期ス

庶務事項

昭和十一年十一月十七日第參拾壹期定時株主總會招集通知狀ヲ發送ス  
 昭和十一年十二月三日午前十時第參拾壹回定時株主總會ヲ本社ニ於テ開催左記事項ヲ決議セリ

- 第一號議案營業報告書、貸借對照表、財産目錄、損益計算書承認ノ件
- 第二號議案利益金處分ノ件
- 以上孰レモ原案ノ通り可決決定

第三號議案取締役全員任期滿了改選ノ件  
 右ハ大木貞次郎、米本庄五郎、小林種六、ノ三氏選任セラレ取締役互選ノ結果  
 代表者專務取締役社長ハ大木貞次郎氏當選夫々承諾就任セリ  
 昭和十一年十二月二十七日取締役及代表取締役重任ノ件登記ヲ了ス  
 當期間中株式ノ異動ナク期末現在株主ハ壹百拾貳名ナリ

貸借對照表

資産之部

一金拾七萬壹千四百六拾六圓五拾錢也	有價證券
一金參千圓也	保證預金
一金壹萬七千八百拾貳圓也	土地建物及雜作
一金壹千八百九拾參圓五拾錢也	什器

5338.20  
18262

以カテ十内  
 以カテ七ノ



一金九拾壹圓拾錢也  
 一金壹萬七千四百九拾九圓八拾壹錢也  
 一金參千八百四拾五圓五拾四錢也  
 一金四千六百六拾壹圓四拾壹錢也  
 一金四千五百圓也  
 一金壹百貳拾圓五拾參錢也  
 一金壹萬九千八百六圓八拾六錢也  
 合計金貳拾四萬四千六百九拾七圓貳拾五錢也

負債之部

一金貳拾參萬五千圓也  
 一金壹千六百拾圓也  
 一金八拾五圓也

備用品  
 未收運費  
 假拂金  
 供給品勘定  
 合同出資勘定  
 振替貯金  
 銀行預金及現金

資本  
 法定積立金  
 社員救濟基金

一金壹百九拾五圓參拾錢也  
 一金壹百六拾貳圓貳拾八錢也  
 一金壹千貳百四拾六圓拾參錢也  
 一金五千貳百七拾貳圓五拾八錢也  
 一金壹千壹百貳拾五圓九拾六錢也  
 合計金貳拾四萬四千六百九拾七圓貳拾五錢也

財產目錄

資產之部 卜同一ニ付省略ス

未拂配當金  
 未拂金  
 假收入金  
 當期利益金  
 前期繰越金

損益計算書

收入之部

一金貳萬參千貳百七拾五圓七錢也

運送賃金



一金五拾參圓五拾錢也  
 一金七千六百八拾八圓五拾四錢也  
 一金壹千八百七拾貳圓也  
 合計金參萬貳千八百八拾九圓拾壹錢也

六  
 雜收入金  
 配當金及利息  
 貸貨料

支出之部

一金貳萬貳千壹百六拾參圓五拾六錢也  
 一金五千四百五拾貳圓九拾七錢也  
 合計金貳萬七千六百拾六圓五拾參錢也  
 差引金五千貳百七拾貳圓五拾八錢也

運送賃金  
 營業費

內

一金八百圓也  
 再差引金四千四百七拾貳圓五拾八錢也

所有物消却  
 當期純利益金

利益金處分

一金四千四百七拾貳圓五拾八錢也  
 一金壹千壹百貳拾五圓九拾六錢也  
 合計金五千五百九拾八圓五拾四錢也  
 之ヲ處分スルコト左ノ如シ

當期純利益金  
 前期繰越金

一金五百圓也  
 一金參千五百貳拾五圓也（年參分）  
 一金四百五拾圓也  
 一金壹千壹百貳拾參圓五拾四錢也

法定積立金  
 株主配當金  
 役員賞與金  
 後期繰越金

右之通りニ候也



昭和拾貳年六月

日

川長運送株式會社

專務取締役社長

大木貞次郎

取締役

小林種六

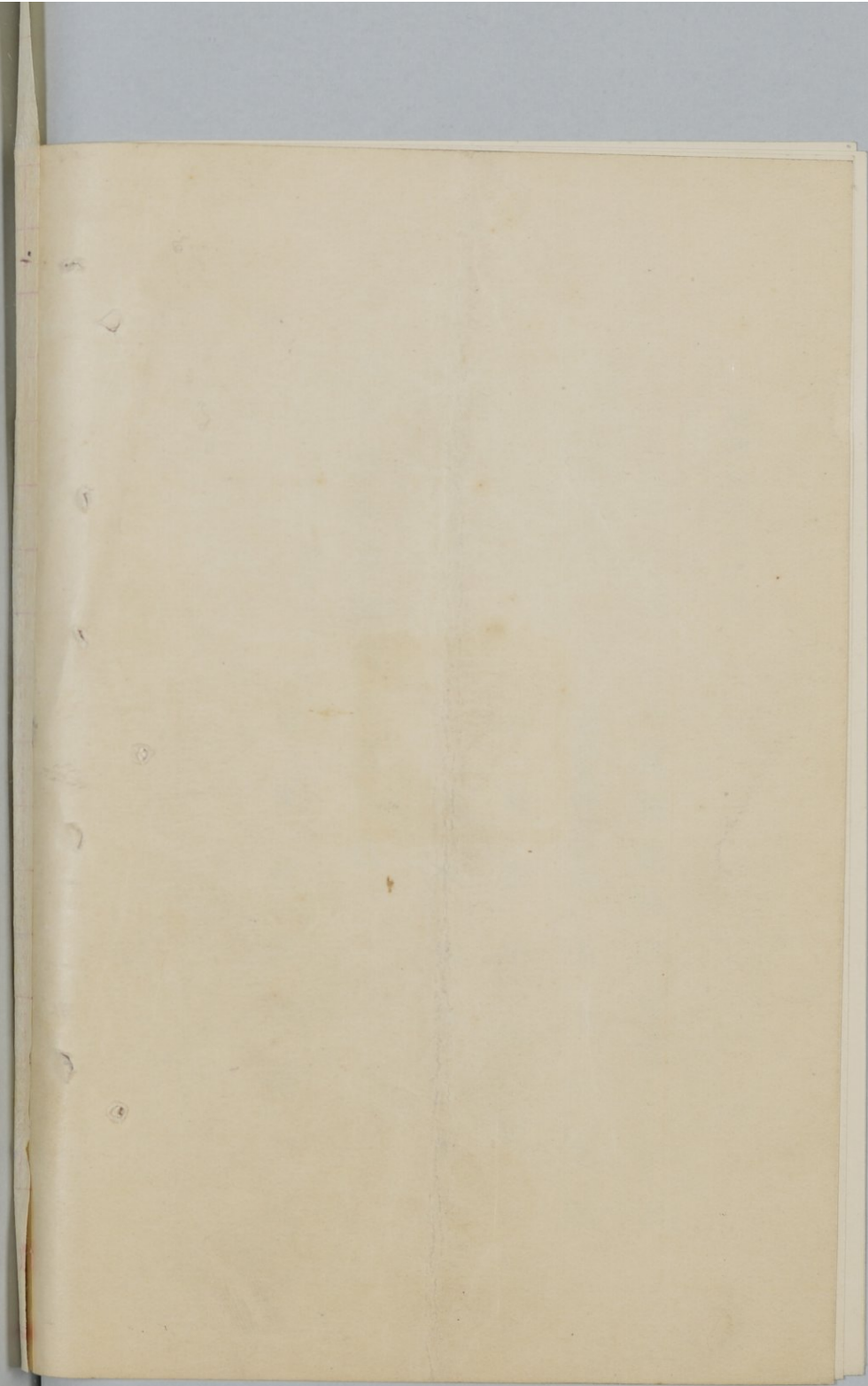
取締役

米本庄五郎

右監查候處相違無之候也

監查役

皆川德太郎





## 第參拾貳期營業報告書

東京市芝區新橋二丁目三十八番地

川長運送株式會社

昭和拾壹年拾壹月壹日ヨリ昭和拾貳年四月參拾日ニ至ル昭和拾壹年下半年ニ於ケル當會社業務ノ概況並ニ諸勘定ヲ報告スルコト左ノ如シ

### 營業ノ概況

本期間ニ於ケル財界ハ依然順調ニシテ前期ニ引續キ荷動キモ相當活潑ニ推移シ我業界ニモ好影響ヲ與ヘタリシモ當社ノ取扱ニ係ルモノハ概ネ長期契約中ナリシニ因リ物價ノ昂騰ニ伴ハズ却テ利益ヲ阻害セラレタリ然レドモ投資ニ係ル各合同會社ノ業績良好ナリシヲ以テ其配當ハ前期ニ比シ稍々増加セリ隨テ我社ノ收益上ニ其結果ヲ齎ラン別