

近世・近代社会経済資料（古文書）デジタルアーカイブについて

- (1) このデジタルアーカイブは、東京大学経済学図書館が所蔵する近世・近代社会経済資料のうち、古文書類について順次デジタル化をすすめているものです。
- (2) このデジタルアーカイブの利用に際しては「[東京大学経済学図書館電子資料利用規則](#)」に同意したものとみなされます。
- (3) 印刷物など他媒体への使用については、東京大学経済学図書館までお問合せください。
- (4) 画像は白黒です。文書原本の朱書や裏書、端裏書、裏継目印、前欠・中欠・後欠の部分、丁間に挿入された文書や脱落した付箋については、画像内に「朱書」「裏書」「端裏書」「裏継目印」「前欠」「中欠」「後欠」「挿入文書」「脱落付箋」などの置き札を写し込んであります。また、原本が破損し撮影が不可能な場合や、白紙が何枚も続く場合には、「以下破損につき撮影不能」、「以下〇丁白紙につき撮影省略」などのターゲットで明示してあります。
- (5) 画像の撮影には文字が視認できるよう十分な注意を払っていますが、資料の欠損、変色、褪色等の劣化や、ノド部分の状態によっては、原本の文字が全て写っていないものがあります。これらについては資料の原形を保ちつつ、出来る限りの範囲で撮影したものとして了解下さい。写りの悪い文書については、東京大学経済学部資料室にて、所定の手続きにより原本の閲覧をお願いします。
- (6) 文字間のコントラストの差が大きなものについては、視認性を高めるために、照明を調整して複数回撮影しています。この場合は、同一の丁の画像が複数枚連続して表示されます。
- (7) 本アーカイブに関する質問等については、東京大学経済学部資料室までお問い合わせ下さい。
- (8) 本デジタルアーカイブの一部は、独立行政法人日本学術振興会平成 25 年度科学研究費補助金（研究成果公開促進費）課題番号 258061 の交付を受けて作成しています。

50 1 2 3 4 5 6 7 8 9 60

自大正十三年四月

第二課

縣郡甚危官
廳願伺屆
書要旨摘錄臺帳

駒形村殺場

朱書

長郡	知事	長郡	長郡
号一五二	号〇五二	号〇五二	号一五二
日〇三月	日〇三月	日〇三月	日〇三月
縣稅廢業届	牛馬南更許鑑札込納届	縣稅營業届	縣稅營業届
月	月	月	月
日	日	日	日
高松美	高松美	杉尔要	大西三才
村郡	村郡	村郡	村郡

朱書

長郡	長郡	長郡	主受進
号二一	号九一	号又六一	名廳務主
日〇二月	日〇二月	日〇三月	号書付受
車檢印願	車讓度届	臨時興行届	日月達進
車檢印願	車讓度届	臨時興行届	書面要旨
月	月	月	指令要領
日	日	日	指令下付月日
至子法	賣高松方之	永本誓市	郡名
村郡	村郡	村郡	差出人
			氏名

長郡	長郡	長郡	改郡
号三一一	号五六一	号九八一	号一五一
日〇二月	日〇三月	日〇三月	日〇四月
白程車鑑札付願	縣稅廢業届	車檢印願	車丙檢印願
白程車鑑札付願	縣稅廢業届	車檢印願	車丙檢印願
月	月	月	月
日	日	日	日
武野井助	志木長	并野津吉	青藤孫太
村郡	村郡	村郡	村郡

朱書

長郡	長郡	長郡	名廳務主
号一〇一	号〇一	号六一	号番付受
日〇三月	日〇三月	日〇三月	日 月 達進
長郡 第一九一〇号	長郡 第一九一〇号	長郡 第一九一〇号	書 面 要 旨
令	令	白松年鑑五下付	
月 日	月 日	月 日	指令要領
須田 村郡	長山 村郡	平島 村郡	氏 差出人 郡 名

長郡	長郡	長郡	長郡
号四一	号八一	号九二	号六一
日〇三月	日〇三月	日〇三月	日〇三月
長郡 第一九一〇号	長郡 第一九一〇号	長郡 第一九一〇号	長郡 第一九一〇号
令	白松年鑑五下付	令	白松年鑑五下付
月 日	月 日	月 日	月 日
常世 村郡	長山 村郡	長山 村郡	長山 村郡

朱書

長郡 号六ノ一 日〇三月	長郡 号五ノ一 日〇三月	長郡 号六ノ一 日〇三月	長郡 号八ノ一 日〇三月
自轉車鑑札下付願 （一八九二年）	自轉車鑑札再下付願 （一九二四年）	自轉車鑑札下付願 （一九二三年）	自轉車鑑札再下付願 （一九二三年）
月 日	月 日	月 日	月 日
高橋長市 村郡	大塚幸七 村郡	水沢角市 村郡	佐藤成次 村郡

長郡 号八ノ一 日〇三月	長郡 号六ノ一 日〇三月	長郡 号四ノ一 日〇三月	長郡 号三ノ一 日〇三月
自轉車鑑札再下付願 （一九二三年）	自轉車鑑札再下付願 （一九二三年）	自轉車鑑札再下付願 （一九二三年）	自轉車鑑札再下付願 （一九二三年）
月 日	月 日	月 日	月 日
物申入 村郡	比坂幸市 村郡	比坂幸市 村郡	比坂幸市 村郡

書面要旨

指令要領
指令下付月日
氏名
村郡

朱書

長郡	長郡	長郡	名廳務主
号ハ一	号四八	号一八一	号書付文
日〇三月	日〇三月	日〇三月	日月送
於耶福	於耶福	於耶福	
弟六九二八号	弟六九二七号	弟六九二六号	
令	令	自轉車鑑孔下付願	書面要旨
月	月	月	指令要領
日	日	日	指令下付月日
大井屋入	尾崎屋重	尾崎泰八	氏差出
村郡	村郡	村郡	名

長郡	長郡	長郡	長郡
号ハ一	号五九一	号〇九一	号ハ一
日〇三月	日〇三月	日〇三月	日〇三月
於耶福	於耶福	於耶福	於耶福
弟六九二八号	弟六九二三号	弟六九二三号	弟六九二三号
令	令	令	自転車鑑孔下付願
月	月	月	月
日	日	日	日
大井屋入	大井屋重	高藤屋重	高田屋重
村郡	村郡	村郡	村郡

町麻郡馬形村後場

町麻郡向父村後場

朱書

長郡	長郡	長郡	長郡
号九一〇	号九一〇	号九一〇	号九一〇
日〇月	日〇月	日〇月	日〇月
形耶	形耶	形耶	形耶
第方九三三号	第方九三三号	第方九三三号	第方九三三号
令	令	自轉車鑑札下付款	自転車鑑札込酒桶
月	月	月	月
日	日	日	日
高橋与美	高橋与美	石山清三	高橋与美
村郡	村郡	村郡	村郡

長郡	長郡	長郡	主務廳名
号八〇一	号八〇一	号八〇一	受付番号
日〇月	日〇月	日〇月	送達日
形耶	形耶	形耶	
第方九三三号	第方九三三号	第方九三三号	
令	令	自轉車鑑札下付款	書面要旨
月	月	月	指令要領
日	日	日	指令下付日
高橋与美	高橋与美	高橋与美	郡名
村郡	村郡	村郡	姓名

耶麻郡野形村役場

朱書

長郡 號一三二 日四月十 辰耶釋	長郡 號三二二 日四月十 辰耶釋	長郡 號九一一 日四月八 辰耶釋	主 號 號 號	務 號 號 號	名 號 號 號	縣 號 號 號	務 號 號 號	主 號 號 號
第六九三三號	第六九三三號	第六九三三號	書面要旨			指今下付月日		
今	今	今	自家用浦田製造馬許清			指令要領		
月 日	月 日	月 日	月 日	月 日	月 日	月 日	月 日	月 日
吉田重太郎	吉田重太郎	鈴木留太郎	氏	差出人	村名	郡名	縣名	主名

長郡 號二二二 日四月十 辰耶釋	長郡 號三三三 日四月十 辰耶釋	長郡 號四四四 日四月十 辰耶釋	長郡 號五五五 日四月十 辰耶釋
第六九三三號	第六九三三號	第六九三三號	第六九三三號
今	今	今	今
月 日	月 日	月 日	月 日
山田操	山田操	山田操	山田操

朱書

郡長	郡長	郡長	郡長
号六二 日二月十	号八二 日二月十	号八二 日二月十	号九一 日四月十
自轉車鑑札再下付願 牙六九一三三号	自轉車鑑札再下付願 第四二二八号	自轉車鑑札再下付願 第九二二六号	縣稅廢業届 年入三三三(及)
月 日	月 日	月 日	月 日
庄新川 村郡	小林依新 村郡	小林依新 村郡	湯島池次 村郡

郡長	郡長	郡長	主務
号八二 日四月十	号三六二 日四月十	号二四二 日四月十	名番計定 日 月 日
自轉車鑑札再下付願 牙六九一四二号	自轉車鑑札再下付願 牙六九一四二号	自轉車鑑札再下付願 第六九二二五号	書面要旨
月 日	月 日	月 日	指令下付月日
庄新川 村郡	田中重三郎 村郡	物重朝 村郡	指令要領
			氏名 差出人

朱書

主受進	務付達	縣番月日	名号日
長郡	長郡	長郡	長郡
五等	五等	五等	五等
車再換印願	車再換印願	車再換印願	車再換印願
指令要領	指令要領	指令要領	指令要領
郡名	郡名	郡名	郡名
村名	村名	村名	村名
差出人	差出人	差出人	差出人
氏名	氏名	氏名	氏名
元冬	元冬	元冬	元冬
現幸古田	現幸古田	現幸古田	現幸古田

主受進	務付達	縣番月日	名号日
長郡	長郡	長郡	長郡
五等	五等	五等	五等
車再換印願	車再換印願	車再換印願	車再換印願
指令要領	指令要領	指令要領	指令要領
郡名	郡名	郡名	郡名
村名	村名	村名	村名
差出人	差出人	差出人	差出人
氏名	氏名	氏名	氏名
元冬	元冬	元冬	元冬
現幸古田	現幸古田	現幸古田	現幸古田

朱書

主 務 廳 名
支 付 書 號
達 月 日

書 面 要 旨

指 令 要 領
指 令 下 付 月 日

郡 名
村 名
差 出 人 氏 名

長 部
一 二 三
月 日

縣 稅 業 業 届
三 等 取 集 届

三 等 牛 馬 取 集 届

長 部
一 二 三
月 日

縣 稅 業 業 届

知 部
一 二 三
月 日

牛 馬 取 集 届 札 燒 取 集 届

大 正 七 年 一 月 十 日 付 三 三 三 号 上

長 部
一 二 三
月 日

倉 庫 建 築 届
三 等 四 八 〇 日

四 等 築 界 二 三 〇

号 日 月 号 日 月 号 日 月

月 日 月 日 月 日 月 日

村 郡 村 郡 村 郡 村 郡

下 部 向 父 村 支 局

朱書

長郡	長郡	長郡	長郡
号 二〇三 日 十一月	号 一〇三 日 十一月	号 一〇三 日 十一月	号 九九二 日 十一月
第 七 五 一 三 六 号 令 件	第 七 五 一 三 五 号 令 件	第 七 五 一 三 四 号 令 件	第 七 五 一 三 三 号 令 件
月 日	月 日	月 日	月 日
手保 鳩 氏 村 郡	仁 國 太 市 村 郡	小 森 寺 一 村 郡	大 草 寺 市 村 郡

長郡	長郡	主 務 領 受 進
号 八 九 二 日 十一月	号 六 九 二 日 十一月	名 号 日 月 日
第 七 五 一 三 三 号 令 件	第 七 五 一 三 一 号 白 松 守 鑑 札 下 付 殿	書 面 要 旨
月 日	月 日	指 令 下 付 日 月 日
物 出 氏 村 郡	吉 川 氏 村 郡	氏 差 出 人 名 名 名

朱書

書面要旨

長邦	長邦	長邦	名	縣	村	郡
第... 自松車慶素廟	第... 令件	第... 自松車鑑札下付社	指令下付員	村	郡	名
月 日	月 日	月 日	指令要領	出入	名	名
銘木三市	玉米銘四市	小豆銘五市	村	郡	名	名

長邦	長邦	長邦	長邦	名	縣	村	郡
第... 白松車賣買廟	五等 車再除印松	第... 高犬鑑札再下付社	第... 高犬廟	指令下付員	村	郡	名
月 日	月 日	月 日	月 日	指令要領	出入	名	名
大竹保	手搦嘉八	依海成次	大竹保	村	郡	名	名

朱書

長郡	長郡	長郡	長郡
号六	号七	号五	号三
日×月	日×月	日×月	日×月
縣稅廢業局	縣稅名義麦更局	縣稅廢業局	建物建築局
○田	○田	○田	○林
月	月	月	月
日	日	日	日
小滝庄多市	元東意心院	加藤幸一	大坂幸吉
村郡	村郡	村郡	村郡

長郡	長郡	長郡	名廳務主
号三二	号二〇	号二〇	番付受
日×月	日×月	日×月	月達進
倉庫名義麦更局	倉庫	高火届	書面要旨
○田	○田	○田	
月	月	月	指令下付月
日	日	日	日
新谷庄多市	藤井兼八	辺見重秀	氏差出人
村郡	村郡	村郡	名

郡採郡狗公村

郡採郡狗公村

朱書

長男若親	長新	合	長初
号一六	号六六	号四六	号三六
日五二月三	日五一月三	日三一月三	日三一月三
自製才六九二四号 縣祝慶業二廟	自製才六九二七号 全	自製才六九二七号 全	自製才六九二八号 縣祝慶業二廟
月 日	月 日	月 日	月 日
物水八	尾所七部	石山若若	高橋忠美
村郡	村郡	村郡	村郡

長初	長邦	長希	名廳務主
号二六	号五四	号四四	名廳務主
日三一月三	日七一月一	日七一月二	号番付受
			日 月 達進
自製才六九二四号 縣祝慶業二廟	全	書犬二廟	書面要旨
月 日	月 日	月 日	指令要領
大橋市七	須田若若	物水七	氏差出村郡
村郡	村郡	村郡	名 名 名

朱書

主受 付通	務付 番月	廳番 日達	名	郡	縣	課	主
號 號	號 號	號 號	號 號	號 號	號 號	號 號	號 號
日 日	日 日	日 日	日 日	日 日	日 日	日 日	日 日
書 面 要 旨							
指令要領							
指令下付月日							
郡	郡	郡	郡	郡	郡	郡	郡
名	名	名	名	名	名	名	名
村 名	村 名	村 名	村 名	村 名	村 名	村 名	村 名
氏 名	氏 名	氏 名	氏 名	氏 名	氏 名	氏 名	氏 名

主受 付通	務付 番月	廳番 日達	名	郡	縣	課	主
號 號	號 號	號 號	號 號	號 號	號 號	號 號	號 號
日 日	日 日	日 日	日 日	日 日	日 日	日 日	日 日
縣 祝 廢 業 届							
自 願 車 廢 業 届							
自 願 車 廢 業 届							
自 願 車 廢 業 届							
自 願 車 廢 業 届							
自 願 車 廢 業 届							
郡	郡	郡	郡	郡	郡	郡	郡
名	名	名	名	名	名	名	名
村 名	村 名	村 名	村 名	村 名	村 名	村 名	村 名
氏 名	氏 名	氏 名	氏 名	氏 名	氏 名	氏 名	氏 名

朱書

主受進	務付達	廳番月日	名号日
書面要旨	指令要領	指令下付月日	郡七 才六九三九號 自縣車
			郡八 才六九三九號 自縣車
			郡九 才六九三九號 自縣車
郡七	郡八	郡九	郡十
長六	長七	長八	長九
縣程慶素廟	縣程慶素廟	縣程慶素廟	縣程慶素廟
物江卯八	武藤助	古山貞吉	
村郡	村郡	村郡	村郡
氏名	差出人	村名	郡名

主受進	務付達	廳番月日	名号日
書面要旨	指令要領	指令下付月日	郡七 才七五二四號 自縣車
			郡八 才七五二四號 自縣車
			郡九 才七五二四號 自縣車
郡七	郡八	郡九	郡十
長六	長七	長八	長九
縣程慶素廟	縣程慶素廟	縣程慶素廟	縣程慶素廟
平宮助吉	辰崎尚三	久保孝	山崎赤平
村郡	村郡	村郡	村郡
氏名	差出人	村名	郡名

朱書

長郡 九四 日二月四	長郡 九八 日二月四	長郡 四八 日二月四	長郡 一〇一 日二月四
自轉車鑑札下附願 第七五二四六號	自轉車鑑札下附願 第七五二四九號	縣鑑名業届 一五等車即九〇号	何家用醬油製造免許申請
月 日	月 日	月 日	月 日
大塚栄治	物中長八	山野信三郎	天谷久太郎

長郡 九四 日二月四	長郡 六八 日二月四	長郡 二八 日二月四	主受 務付 廳番 名号 月達
自家用醬油製造免許申請	車賣買届 二等車即九八号	自轉車鑑札下附願 第七五二四四号	書面要旨
月 日	月 日	月 日	指令下付月日
近藤善吉	買物 鈴木信三郎	新橋雅夫	郡名 差出人 氏名

朱書

長郡	長郡	長郡	長郡
号一〇一	号一〇一	号一〇一	号一〇一
日二月四	日二月四	日二月四	日二月四
同転車鑑九下附託 第七五二五三号	同転車鑑九下附託 第七五二五二号	同転車鑑九下附託 第七五二四九号	同転車鑑九下附託 第七五二四八号
月	月	月	月
日	日	日	日
小滝長水 村郡	原藤吉吉 村郡	田中熊元 村郡	武藤栄徳 村郡

長郡	長郡	長郡	名廳務主
号八〇九	号六〇九	号五〇九	名廳務主
日二月四	日二月四	日二月四	号審村文
			日月達
同転車鑑九下附託 第七五二四八号	一五等車 同転車鑑九下附託 第七五二四七号	同転車鑑九下附託 第七五二四七号	書 面 要 旨
同転車鑑九下附託 第七五二四八号	同転車鑑九下附託 第七五二四七号	同転車鑑九下附託 第七五二四七号	
月	月	月	指令要領
日	日	日	
近藤善三郎 村郡	藤井善吉 村郡	田澤好天 村郡	氏差出人 名

朱書

長郡	長郡	長郡	長郡
号二一 日四二月四	号一三一 日四二月四	号六九 日六二月四	号八八 日八二月四
自轉車鑑札下附願	自轉車鑑札下附願	系視管業願 <small>六弟物呂雅貴業</small>	畜犬願 <small>性毛色豆乳 種頭 目的夜學</small>
月 日	月 日	月 日	月 日
塚惣者 村郡	手宮寺 村郡	安部口 村郡	物比徳次 村郡

長郡	長郡	長郡	主務廳名
号七八 日八二月四	号六一 日六二月四	号二一 日二二月四	受付番号 逆月日
自轉車鑑札下附願 <small>第七五二五号</small>	畜犬願 <small>種頭 性毛色 種乳 白 夜學</small>	自轉車鑑札下附願 <small>第七五二五号</small>	書面要旨
月 日	月 日	月 日	指令下付月日
高松宗徳 高松宗徳 村郡	遠藤豊八 村郡	物比徳次 村郡	指令要領 氏差出人 名名名

朱書

主受進
務付達
廳番月
名号日

書面要旨

指令要領
指令下付月日

郡名
村名
差出人
氏名

長郡 号一〇一
日六一月五

縣後廢業届
自縣車第... 七三三九号

月日

郡名
村名
芳賀兼

長郡 号三〇一
日六一月五

縣稅管業届
二第車第... 九一九号

月日

郡名
村名
飯塚宗松

長郡 号四二一
日六一月五

自縣車鑑札下付然
第... 七五二五号

月日

郡名
村名
吉日好次

長郡 号五〇一
日六一月五

縣稅管業届
五第車第... 九二二号

月日

郡名
村名
須田八

長郡 号七〇一
日六一月五

車賣買届
五第車第... 五二八号

月日

郡名
村名
上尾梅郡
安高弥若

長郡 号八二一
日六一月五

白轉車鑑札再下付願
元... 四三二二七号

月日

郡名
村名
物江佐市

長郡 号八二一
日六一月五

車再檢印願
元... 九一九号

月日

郡名
村名
田中鑑丸

下保... 向... 村... 後...

朱書

主務廳名	長郡	長郡	長郡
文付番	号九二一	号三三一	号六七一
連月	日六一月五	日六一月五	日六一月五
書面要旨			
指令下付月日	月	月	月
指令下付日	日	日	日
郡名	鈴木支那	寺尾作北	鈴木支那
村名			
差出人			
氏名			

長郡	長郡	長郡	長郡
号一五一	号一五一	号六三一	号六三一
日五一月五	日五一月五	日六一月五	日六一月五
自家用醬油製造免許申請	自家用醬油製造免許申請	自家用醬油製造免許申請	自家用醬油製造免許申請
月	月	月	月
日	日	日	日
鈴木支那	物比喜一	柳尔作北	今子伴若
村郡	村郡	村郡	村郡

郡長印の交付記録

朱書

長郡 号六六一 日三月六	長郡 号一六一 日三月六	長郡 号八三一 日五月六	長郡 号七三一 日五月六
自轉車鑑札下附願 <small>才八三三五号</small>	自家用醬油製造免許申請 <small>才八三三五号</small>	國稅營業廢業届 <small>才八三三五号</small>	縣稅營業届 <small>才八三三五号</small>
月 日	月 日	月 日	月 日
森山本郡 村郡	大塚義一 村郡	武藤義雄 村郡	武藤善四 村郡

長郡 号八四一 日五月六	長郡 号二四一 日五月六	長郡 号五五一 日五月六	名廳務主 号番付受 日月達進
自轉車鑑札下附願 <small>才八三三五号</small>	自轉車再檢印願 <small>才八三三五号</small>	自轉車鑑札再附願 <small>才八三三五号</small>	書面要旨
月 日	月 日	月 日	指令要領 指令下付月日
佐木包 村郡	白井喜八 村郡	田澤英八 村郡	氏差出 村郡 名名

朱書

長郡 号二五一 日二二月七	長郡 号七五一 日二二月七	長郡 号六五一 日二二月七	長郡 号五五一 日二二月七
相續届 荷車虎軒	觀物興行休業届 併敷模形人村是七寄 港川休業	興行届 觀算新 高 内停休業人形	興行届 龍島村三十一番河 (南寄)
月 日	月 日	月 日	月 日
眞壁清記 村郡	鈴木巳吉 村郡	鈴木巳吉 村郡	鈴木巳吉 村郡

身知縣 号四七一 日一月七	一七一 号一七一 日一月七	長郡 号六六一 日一月六	名廳務主 号番付受 日月達
水利組合長所指定義者届 須田	自轉車鑑九下所願 才八三三三号 須田	自轉車鑑九下所願 才八三三三六号 須田	書面要旨 指令要領 指令下付月日 郡名 村名 差出人 氏名
月 日	月 日	月 日	郡名 村名 差出人 氏名
水田新次 村郡	田中照記 村郡	須藤善美 村郡	

朱書

長郡	長郡	長郡	名廳務主
号七七一	号一五一	号三五五	号番付受
日二二月七	日二二月七	日二二月七	日月達
白轉車鑑九下所願	相續届	相續届	書面要旨
第八三三九番	全庫一個	倉庫貳棟	
月 日	月 日	月 日	摺令要領
大竹力孫	真壁隆記	真壁隆記	郡名
村郡	村郡	村郡	村名
			差出人
			氏名

長郡	長郡	長郡	長署務視
号六七一	号二八一	号三八一	号四八一
日二二月七	日二二月七	日二二月七	日二二月七
白轉車鑑九下所願	白轉車鑑九下所願	白轉車鑑九下所願	白轉車鑑九下所願
第八三三九番			
月 日	月 日	月 日	月 日
高橋隆次	長倉史入	森山林次	倉見美
村郡	村郡	村郡	村郡

郡下向以村役場

朱書

長郡	長郡	長郡	名廳務主
号九一	号三九一	号〇九一	号番付受
日二月七	日二月七	日二月七	日月達進
<p>耶第三六七番 白轉車鑑九下附願</p>	<p>耶第三六六番 白轉車鑑九下附願</p>	<p>耶第三六三番 白轉車鑑九下附願</p>	書面要旨
<p>須田</p>	<p>須田</p>	<p>須田</p>	
<p>月 日</p>	<p>月 日</p>	<p>月 日</p>	指令要領
<p>久保新 村郡</p>	<p>栗原晴九 村郡</p>	<p>鈴木夏一 村郡</p>	指令下付月日
			郡名
			村名
			氏名

長郡	長郡	長郡	長郡
号九一	号八九一	号二〇二	号六九一
日二月七	日二月七	日二月七	日二月七
<p>耶第三九二番 白轉車鑑九下附願</p>	<p>耶第三四三番 白轉車鑑九下附願</p>	<p>耶第三九二番 白轉車鑑九下附願</p>	<p>耶第三九六番 白轉車鑑九下附願</p>
<p>須田</p>	<p>須田</p>	<p>須田</p>	<p>須田</p>
<p>月 日</p>	<p>月 日</p>	<p>月 日</p>	<p>月 日</p>
<p>小林 村郡</p>	<p>古谷長平 村郡</p>	<p>真野是己 村郡</p>	<p>村原一 村郡</p>

下保附約校付後場

耶麻郡學州村後場

朱書

主受付番名
廳務番名

書面要旨

指令要領

郡村名
差出人
氏名

長郡 号二 日二 月七	長郡 号六 日二 月二	長郡 号九 日二 月二	元 号一 日二 月二
白轉車鑑札下附願 耶等三四五号	白轉車鑑札下附願 耶等三四五号	白轉車鑑札下附願 耶等三四五号	白轉車鑑札下附願 耶等三四五号
月 日	月 日	月 日	月 日
長谷村	今井村	坂倉村	

長郡 号二 日二 月九	長郡 号四 日二 月七	長郡 号五 日二 月七	長郡 号二 日二 月九
白轉車鑑札下附願 耶等三四五号	白轉車鑑札下附願 耶等三四五号	白轉車鑑札下附願 耶等三四五号	白轉車鑑札下附願 耶等三四五号
月 日	月 日	月 日	月 日
石山清吉	小林登	武藏好藏	柳山勝多郎

石山清吉

朱書

長郡	長郡	長郡	長郡
号二四二	号一四二	号八三二	号四三二
日五月九	日五月九	日五月九	日五月九
自轉車鎰孔下附願	自轉車鎰孔再下附願	自轉車鎰孔下附願	自轉車鎰孔下附願
月	月	月	月
日	日	日	日
右谷源	渡部信司	横山新一	大石正茂
村郡	村郡	村郡	村郡

長郡	長郡	長郡	主務廳
号二二二	号九二二	号八二二	名廳務主
日五月九	日五月九	日五月九	号番付受
自轉車鎰孔再下附願	自轉車鎰孔再下附願	自轉車鎰孔再下附願	名月達進
月	月	月	
日	日	日	
物江清	藤井喜八	五嵐六郎	指令要領
村郡	村郡	村郡	氏差村郡
			名出人名

朱書

主受連	務付達	廳番	名号
郡	郡	郡	郡
名	名	名	名
指令下付月日	指令要領	氏名	差出人
郡名	郡名	郡名	郡名
村名	村名	村名	村名
木打長義	吉田重助	小畑次喜	
月日	月日	月日	月日
長郡 号一四二	長郡 号四四二	長郡 号四二	長郡 号五四二
日 月 九	日 月 二	日 月 二	日 月 二

書面要旨

自轉車鑑札下附願
耶簿三四二号

自轉車鑑札下附願
耶簿三四二号

自轉車鑑札下附願
耶簿三四二号

主受連	務付達	廳番	名号
郡	郡	郡	郡
名	名	名	名
指令下付月日	指令要領	氏名	差出人
郡名	郡名	郡名	郡名
村名	村名	村名	村名
高藤源一	須藤康一	小畑次喜	前野重
月日	月日	月日	月日
長郡 号六四二	長郡 号七四二	長郡 号八四二	長郡 号五四二
日 月 二	日 月 二	日 月 二	日 月 二

自轉車鑑札下附願
耶簿三四二号

自轉車鑑札下附願
耶簿三四二号

自轉車鑑札下附願
耶簿三四二号

自轉車鑑札下附願
耶簿三四二号

下床下向火付受書

朱書

主務	廳務	名	郡	郡	郡
受達	付達	番	号	号	号
月	月	日	日	日	日
書面要旨					
指令下付月日	指令要領	郡名	村名	差出人	氏名
月 日	月 日	郡	村	氏	名
月 日	月 日	郡	村	氏	名
月 日	月 日	郡	村	氏	名
月 日	月 日	郡	村	氏	名

縣知事	郡長	郡長	郡長	郡長
号二八	号一八	号一八	号一八	号一八
日十月	日十月	日十月	日十月	日十月
牛馬商免許鑑孔返納局 <small>牛馬商免許鑑孔再七五号ノ二</small>	縣稅營業局 <small>二等牛馬商賣業</small>	縣稅營業局 <small>一等牛馬商賣業</small>	縣稅營業局 <small>同等物品販賣業</small>	自轉豆鑑孔下附願 <small>耶等三四三六号</small>
月 日	月 日	月 日	月 日	月 日
郡 村	郡 村	郡 村	郡 村	郡 村
邊是梅次	邊是梅次	邊是梅次	佐々木辰吾	壬辰伊作

朱書

長郡	長郡	長郡	名廳務主
号四八二	号〇八二	号三七二	号番村受
日〇二月十	日〇二月十	日〇二月十	日月達進
自轉車鑑孔下附願	自轉車鑑孔下附願	車再検査可願	書 面 要 旨
耶第三四三號	耶第三四三號	元耶力第三六号	
月 日	月 日	月 日	
芳賀壽郎	村原茂	鈴木次郎	指令要領
村郡	村郡	村郡	指令下付月日

長郡	長郡	長郡	知事
号九九一	号一〇三	号九九二	号四一三
日〇二月十	日〇二月十	日〇二月十	日〇二月十
縣視常業届	自轉車鑑孔下附願	自轉車鑑孔下附願	制込地用紙願
六等野野人業	耶第三四三五號	耶第三四三四號	耶第三四三四號
月 日	月 日	月 日	月 日
横山平司	鈴木忠	今井作太郎	東常盛倉社
村郡	村郡	村郡	神戶第一

朱書

長郡	長郡	長郡	名廳務主
号二〇二	号一〇二	号〇〇二	名廳務主
日四二月土	日四二月土	日四二月土	号番村受
			日月達進
<p>商大行街不那届</p> <p>此北 一、日、夜警</p>	<p>縣視官業届</p> <p>五等物部 開</p>	<p>縣視官業届</p> <p>四等物部 開</p>	<p>書面要旨</p>
<p>星全吉</p> <p>村郡</p>	<p>長介可</p> <p>村郡</p>	<p>佐木空郎</p> <p>村郡</p>	<p>指令要領</p> <p>氏差村郡 名出人名</p>
<p>月 日</p>	<p>月 日</p>	<p>月 日</p>	<p>指令下付月日</p>

長郡	長郡	長郡	長郡
号六〇二	号七〇三	号七三三	号
日一月一	日十月一	日十月一	日 月
<p>縣視官業届</p> <p>部力等九五階 武等官業</p>	<p>自轉車鑑外再下所願</p> <p>元部林等二四二号 新部林三四三八号</p>	<p>自家用醬油製造免許申請</p>	<p>月 日</p>
<p>木原善吉</p> <p>村郡</p>	<p>小林供表</p> <p>村郡</p>	<p>平塚善八</p> <p>村郡</p>	<p>月 日</p>

朱書

長郡	長郡	長郡	長郡
号三 七 日一月四	号六 一 日四月一	号九 二 三 日一月一	号八 二 三 日一月一
縣稅廢業届 <small>二等職工</small>	家用醬油製造免許申請	畜犬届 <small>一種類 一毛色 一色の</small>	自轉車賣買届 <small>一種類 一毛色 一色の</small>
長郡	長郡	長郡	長郡
月 日	月 日	月 日	月 日
五正風見部	豚島松吉	大川源便次	山田善孝 山田宗光

長郡	長郡	長郡	主務廳名
号四 一 三 日一月一	号九 〇 二 日一月一	号八 〇 二 日一月一	受付書 送達月日
畜犬届 <small>一種類 一毛色 一色の</small>	縣稅營業届 <small>三等雜商業</small>	畜犬届 <small>一種類 一毛色 一色の</small>	書面要旨
長郡	長郡	長郡	指令要領
月 日	月 日	月 日	指令下付月日
西松宗次	篠登	須田助太郎	郡名 村名 差出人 氏名

朱書

長郡	長郡	長郡	主務廳名
号四六	号一七	号二七	番付受
日一月四	日一月四	日一月四	月日進
<p>縣杭康業廟</p> <p>四等物品敷水業</p> <p>指五升以上拾貳個</p>	<p>縣杭康業廟</p> <p>指五升以上拾貳個</p>	<p>縣杭康業廟</p> <p>模田及八寸以下壹個 模田五升以上滿八個</p>	書面要旨
<p>月 日</p>	<p>月 日</p>	<p>月 日</p>	指令要領
<p>鈴木三吉</p>	<p>鈴木三吉</p>	<p>沈次瑞心</p>	<p>郡名</p> <p>村名</p> <p>差出人</p> <p>氏名</p>

長郡	長郡	長郡	長郡
号三八	号二八	号九七	号八七
日一月四	日一月四	日一月四	日一月四
<p>縣杭康業廟</p> <p>五等物品販賣業</p> <p>耶九第</p>	<p>縣杭康業廟</p> <p>耶九第九五號</p>	<p>縣杭康業廟</p> <p>耶九第一三号五等車</p>	<p>縣杭康業廟</p> <p>三等蒜賣業</p>
<p>月 日</p>	<p>月 日</p>	<p>月 日</p>	<p>月 日</p>
<p>佐木三吉</p>	<p>大塚栄吉</p>	<p>山田勇吉</p>	<p>佐藤三吉</p>

下長郡向又村...

耶九第...

朱書

長郡	長郡	長郡	長郡
号三八	号二八	号一八	号一八
日五二月	日五二月	日五二月	日五二月
自轉車鑑札下附願	自轉車鑑札下附願	自轉車鑑札下附願	自轉車廢業届
耶第三八一三號	耶第三八一三號	耶第三八一三號	耶第二四二五號
辰耶福	辰耶福	辰耶福	辰耶福
月	月	月	日
日	日	日	日
物江清	柴六郎	吉田武雄	藤井黄
村郡	村郡	村郡	村郡

長郡	長郡	長郡	名廳務主
号九八	号五七	号二八	名廳務主
日五二月	日五二月	日五二月	号番村受
自轉車鑑札再下附願	縣枕廢業届	縣枕營業廢業届	日月達進
元耶第三四四一號 新耶第三八一八號	五等物出賣廢業届	小賣營業	
辰耶福	辰耶福	辰耶福	
月	月	月	書面要旨
日	日	日	
小熊喜太郎	田中倉三	一重ヤス	指令下付月日
村郡	村郡	村郡	指令要領
			氏差出人
			村郡名

朱書

長郡	長郡	長郡	長郡
号三九	号三九	号一九	号三九
日五二月	日五二月	日五二月	日五二月
白轉車鑑札下附願 <small>耶第三八二〇號</small>	白轉車鑑札下附願 <small>耶第三八二一號</small>	白轉車鑑札下附願 <small>耶第三八二二號</small>	白轉車鑑札下附願 <small>耶第三八一九號</small>
辰耶福	辰耶福	辰耶福	辰耶福
月	月	月	月
日	日	日	日
鎌甚三 村郡	乃貝善郎 村郡	武藏喜市 村郡	芽賀善治 村郡

長郡	長郡	長郡	名廳務主
号六八	号五八	号六八	号番付受
日五二月	日五二月	日五二月	日月達進
白轉車鑑札下附願 <small>耶第三八一六號</small>	白轉車鑑札下附願 <small>耶第三八一五號</small>	白轉車鑑札下附願 <small>耶第三八一四號</small>	書面要旨
辰耶福	辰耶福	辰耶福	
月	月	月	指令要領
日	日	日	
物江竹男 村郡	大西覺馬 村郡	北澤勝太郎 村郡	氏差村郡 名出人名

朱書

長郡	長郡	長郡	主務廳名
号八九 日二月	号四九 日二月	号五九 日二月	号番付受 日月達
自轉車鑑札下附願 <small>耶第三八二五號</small>	自轉車鑑札下附願 <small>耶第三八二四號</small>	自轉車鑑札下附願 <small>耶第三八二三號</small>	書面要旨
月 日	月 日	月 日	
物江村	大坂豊記	繁兼次	指令要領
村郡	村郡	村郡	拵令下付月日
			氏差出人
			村郡名
			名

長郡	長郡	長郡	長郡
号五一 日二月	号二一 日二月	号六一 日二月	号七九 日二月
自轉車鑑札下附願 <small>耶第三八一九號</small>	自轉車鑑札下附願 <small>耶第三八二八號</small>	自轉車鑑札下附願 <small>耶第三八二七號</small>	自轉車鑑札下附願 <small>耶第三八二六號</small>
月 日	月 日	月 日	月 日
佐藤武夫	吉田好次	物江常三	渡部新多郎
村郡	村郡	村郡	村郡

朱書

長郡	長郡	長郡	長郡
号二一 日一月五	号二一 日一月五	号二一 日一月五	号二一 日一月五
自轉車鑑札下附願 <small>耶第三八三六號</small>	自轉車鑑札下附願 <small>耶第三八三六號</small>	自轉車鑑札下附願 <small>耶第三八三六號</small>	自轉車鑑札再下附願 <small>元四二一七號 新耶第三八三三號</small>
長郡福	長郡福	長郡福	長郡福
月	月	月	月
日	日	日	日
佐木政雄	清水熊四郎	山田久三郎	水井勘次

長郡	長郡	長郡	名廳務三
号八一 日二月五	号七一 日二月五	号六一 日二月五	号番付受 日月達
自轉車鑑札下附願 <small>耶第三八三三號</small>	自轉車鑑札下附願 <small>耶第三八三三號</small>	自轉車鑑札下附願 <small>耶第三八三三號</small>	書面要旨
長郡福	長郡福	長郡福	
月	月	月	
日	日	日	
希藤久吉	物江丹三郎	五嵐忠吉	指令要領 指令下付月日
村郡	村郡	村郡	氏差出人 村郡名

朱書

長郡	長郡	長郡	主務廳名
号一三一 日一月五	号八二一 日一月五	号七二一 日一月五	号番付受 日月達
自轉車鑑札下附願 <small>耶茅三八三九號</small>	自轉車鑑札下附願 <small>耶茅三八三九號</small>	自轉車鑑札下附願 <small>耶茅三八三七號</small>	書 面 要 旨
月 日	月 日	月 日	
杉原要 村郡	安部久造 村郡	武藤喜七 村郡	指令下付月日 指令要領 氏差出人 村郡名

長郡	長郡	長郡	長郡
号八〇一 日一月七	号一一一 日一月七	号八三一 日一月八	号九一五 日一月二
吉田大廟 <small>耶茅三八三九號</small>	自轉車鑑札下附願 <small>耶茅四二六一號</small>	自轉車鑑札下附願 <small>耶茅三八四〇號</small>	荷車賣買廟 <small>耶茅三八三六號</small>
月 日	月 日	月 日	月 日
吉村義春 村郡	大塚富吉 村郡	栗村甚八 村郡	賣主 鈴木次郎 入岡要七 村郡

下採下向及付發場

耶麻郡野舟村後橋

朱書

耳麻郡馬形村後坊

長郡 第六 八	長郡 第一 七	長郡 第一 九	主受進 務付達 廳番号
長郡 第六 八	長郡 第一 七	長郡 第一 九	
高文鑑札再下附願	縣稅廢業届	縣稅営業届	
			書面要旨
月 日	月 日	月 日	指令要領
四月三日	三月九日	三月九日	
四見善三村郡	大西三力村郡	深夕口村郡	郡名
村郡	村郡	村郡	名

長郡 第五 九	長郡 第六 八	長郡 第六 一	主受進 務付達 廳番号
長郡 第五 九	長郡 第六 八	長郡 第六 一	
有轉軍鑑札下附願	有轉軍鑑札下附願	有轉軍鑑札下附願	
			書面要旨
月 日	月 日	月 日	指令要領
三月九日	三月九日	三月九日	
物江幸喜村郡	尾崎茂市村郡	大堀正記村郡	郡名
村郡	村郡	村郡	名

耳麻郡馬形村後坊

朱書

長部務内 号七九一 日八十月	長部務内 号九八 日八十月	長部務内 号八八 日八十月	主務廳 受付番号 連日
畜犬鑑札再下附願	自轉車鑑札再下附願 元第四六二五九號 新耶第四二六七號	自轉車鑑札再下附願 元耶第三三八號 新耶第四二五號	書面要旨
月 日	月 日	月 日	指令要領
安部三郎	鈴木一郎	古川虎雄	郡村差氏

場伎村倉熊 赤木五 日三	場伎村倉能 一建 日三	場伎村倉能 号八二一 日三	場伎村倉能 号二二一 日三
馬車賣買届	耶力第八二號 馬車賣買届	北ヶ三六七號 車賣買届	耶第四二六六號 自轉車賣買届
月 日	月 日	月 日	月 日
買主 羽田武男	賣主 芳賀左近 熊倉宗熊倉	買主 遠藤清三郎	賣主 鈴木伝作 熊倉宗金沢
郡村	郡村	郡村	郡村

号	号	号	号
日	日	日	日
月	月	月	月
月	月	月	月
日	日	日	日
村	村	村	村
郡	郡	郡	郡

下
床
下
向
父
付
受
場

名	名	名	名
廳	役	務	主
番	付	受	受
日	日	日	日
月	月	月	月
書 面 要 旨			
月	月	月	月
日	日	日	日
指令 要領			
氏	村	郡	郡
差	名	名	名
出	人	名	名
名	名	名	名

廣 縣 役 務 主
名 廳 務 主
番 付 受 受
日 日 日 日
月 月 月 月

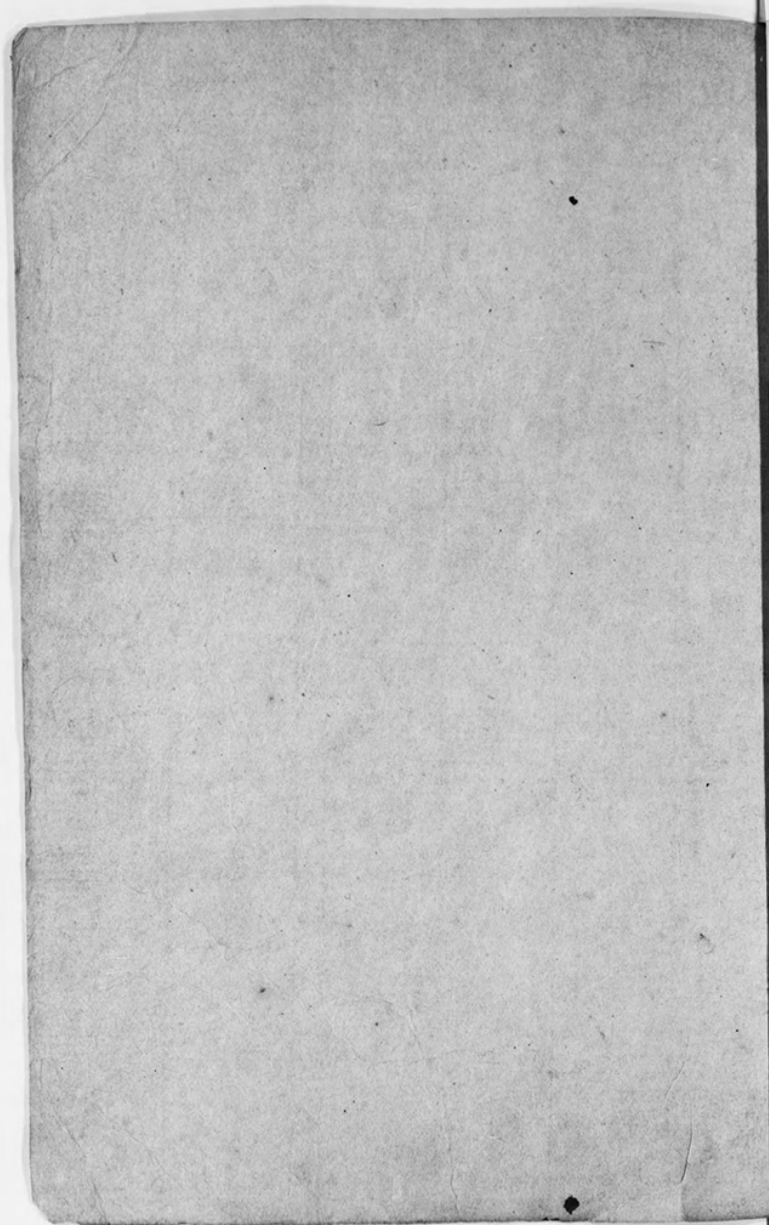
牛馬高天許鑑札再渡願
自轉車賣買由
卯弟五回三端一

月 日 月 日 月 日 月 日
本村區三市 佐藤 隆
買主 渡部 利馬

耶
麻
郡
野
井
村
後
場

以下白紙につき

撮影省略



主 務 廳 名		受 付 番 号		送 達 月 日	
日	月	日	月	日	月
<h1>書 面 要 旨</h1>					
指 令 下 付 月 日		指 令 下 付 月 日		指 令 下 付 月 日	
郡 名		郡 名		郡 名	
村 名		村 名		村 名	
差 出 人 氏 名		差 出 人 氏 名		差 出 人 氏 名	

頭 庫 郡 界 外 村 後 塚

