

近世・近代社会経済資料（古文書）デジタルアーカイブについて

- (1) このデジタルアーカイブは、東京大学経済学図書館が所蔵する近世・近代社会経済資料のうち、古文書類について順次デジタル化をすすめているものです。
- (2) このデジタルアーカイブの利用に際しては「[東京大学経済学図書館電子資料利用規則](#)」に同意したものとみなされます。
- (3) 印刷物など他媒体への使用については、東京大学経済学図書館までお問合せください。
- (4) 画像は白黒です。文書原本の朱書や裏書、端裏書、裏継目印、前欠・中欠・後欠の部分、丁間に挿入された文書や脱落した付箋については、画像内に「朱書」「裏書」「端裏書」「裏継目印」「前欠」「中欠」「後欠」「挿入文書」「脱落付箋」などの置き札を写し込んであります。また、原本が破損し撮影が不可能な場合や、白紙が何枚も続く場合には、「以下破損につき撮影不能」、「以下〇丁白紙につき撮影省略」などのターゲットで明示してあります。
- (5) 画像の撮影には文字が視認できるよう十分な注意を払っていますが、資料の欠損、変色、褪色等の劣化や、ノド部分の状態によっては、原本の文字が全て写っていないものがあります。これらについては資料の原形を保ちつつ、出来る限りの範囲で撮影したものととして了解下さい。写りの悪い文書については、東京大学経済学部資料室にて、所定の手続きにより原本の閲覧をお願いします。
- (6) 文字間のコントラストの差が大きなものについては、視認性を高めるために、照明を調整して複数回撮影しています。この場合は、同一の丁の画像が複数枚連続して表示されます。
- (7) 本アーカイブに関する質問等については、東京大学経済学部資料室までお問い合わせ下さい。
- (8) 本デジタルアーカイブの一部は、独立行政法人日本学術振興会平成 25 年度科学研究費補助金（研究成果公開促進費）課題番号 258061 の交付を受けて作成しています。

定物御
増物御
代物御

村之附帳

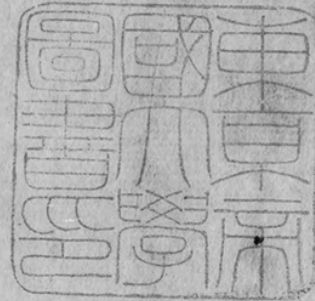
文政三年子月廿六日

中泉山書局

經濟學部
研究室
5
1203

東大





38450

岩手県石巻市

東海道沿川岩手県西郷三石山郷村外郷村
 外武指口村より八幡川体後、先達有野頭
 得る依頼可及山沙地等、原山利解也相
 辨頼下、信託今般介、用席岩管地田地
 高徳、田口、高徳、横山子代、荒山、高徳、
 一同村柄山、丸、高、亦道、中、津、奉、行、新、安、
 山、江、調、上、岩、物、郷、村、
 岩手山、郷、村、外、郷、信、口、村、
 信、託、年、官、安、合、

志 休後江作付 右代り 三島平系村外 尾花村外 橋野村
 代物 尾花村 伊丹 尾花村 尾花村 尾花村 尾花村
 尾花村 尾花村 尾花村 尾花村 尾花村 尾花村
 尾花村 尾花村 尾花村 尾花村 尾花村 尾花村

湯定 人員 百人
 馬 百九

三接人 一人
 二接人 一人
 一接人 一人
 馬 八拾九

東海道
 菟川 岩

月 日 拾五
 拾五 拾五

尾花村 尾花村 尾花村 尾花村 尾花村 尾花村
 尾花村 尾花村 尾花村 尾花村 尾花村 尾花村
 尾花村 尾花村 尾花村 尾花村 尾花村 尾花村

一物 歸三石 武石 武石 拾石
月 石 拾石 足道 道可 拾石
六拾石 休後 拾石

山根村

一物 八石 六拾石
月 六拾石 拾石

上平村

一物 武石 拾石
月 百石 拾石 拾石
拾石

長谷村

一物 武石 拾石
月 百石 拾石 拾石
武石 拾石

生田村

一物 武石 拾石
月 百石 拾石 拾石
百石 拾石

久保田村

一物 武石 拾石
月 武石 拾石 拾石
拾石

小栗村

一物郷之江右振名

田 六右振名
北条氏名

川 川

田村

一物郷之江右振名

田 甲七右振名
九右振名

川 川

池合村

一物郷之江右振名

田 森八右
百右振名

川 川

森本村

一物郷之江右振名

田 北右振名
九右振名

川 川

羽栗村

一物郷之江右振名

田 口右振名
百右振名

麻勝川村

一物郷之江右振名

田 百右振名
百右振名

川 川

衣分村

一物字百谷名

月武百谷名

武百谷名

東古村

一物字百谷名

月武百谷名

武百谷名

櫻山村

一物字百谷名

月武百谷名

武百谷名

馬頭村

一物字百谷名

月武百谷名

丸守

一物字百谷名

月武百谷名

衣舞村

一物字百谷名

月武百谷名

葦葺村

一 物言 百拾名
月 齊七石
二拾七石
りり

善川村

一 物言 七拾名
月 齊七石
或拾七石
りり

尾尻村

一 物言 百拾名
月 百拾石
上拾石
りり

龍泉寺村

一 物言 百拾名
月 百拾石
拾七石
りり

生平村

一 物言 百拾名
月 百拾石
拾七石
りり

大草村

一 物言 百拾名
月 百拾石
拾七石
りり

馬場村

一 助 今 百 石 格 名

月 百 石 格 名
名 名

保母村

助 今 合 八 百 石 格 名

月 百 石 格 名
字 百 石 格 名
是 逃 道 可 知 也

南 三 月 月 中 有 道
中 武 裕 年 依 後 作 出

一 村 今 百 石 格 名

月 百 石 格 名
代 如 今 百 石 格 名
代 如 今 百 石 格 名

平原村

一 村 今 百 石 格 名

月 百 石 格 名
代 如 今 百 石 格 名
代 如 今 百 石 格 名

室村

一 村 今 百 石 格 名

月 百 石 格 名
代 如 今 百 石 格 名
代 如 今 百 石 格 名

室村

一 村言子良拾部在案
月百七拾八石 江川

後言八百石官倉在案内
代物如勒言百石在案

一 村言二百石拾部在案
月拾九石 江川

後言二百石官倉在案内
代物如言二百石在案

一 村言二百石拾部在案
月三石 江川

後言二百石官倉在案内
代物如勒言二百石在案

竹石村

野細村

7
新田村

中村

定園村

正名村

一 村言二百石拾部在案
月七石 江川

後言二百石官倉在案内
代物如勒言二百石在案

一 村言二百石拾部在案
月三石 江川

後言二百石官倉在案内
代物如勒言二百石在案

一 村言二百石拾部在案
月三石 江川

後言二百石官倉在案内
代物如勒言二百石在案

一村 子百拾石余

代 日北拾石 法月

代 子百拾石余 法月

一村 子百拾石余

代 日北拾石 法月

代 子百拾石余 法月

代 日北拾石 法月

一村 子百拾石余

代 日北拾石 法月

代 子百拾石余 法月

代 日北拾石 法月

一村 子百拾石余

代 日北拾石 法月

代 子百拾石余 法月

代 日北拾石 法月

一村 子百拾石余

代 日北拾石 法月

代 子百拾石余 法月

代 日北拾石 法月

一村 子百拾石余

代 日北拾石 法月

代 子百拾石余 法月

代 日北拾石 法月

二ツ市村

三ツ市村

立家村

高野村

合野村

福橋村

一 村之 音 裕 六 条

日 裕 八 石 法 川

代 知 之 音 裕 七 条 内
代 知 之 音 裕 八 石

一 村之 音 裕 六 条

日 裕 八 石 法 川

代 知 之 音 裕 八 石 内
代 知 之 音 裕 八 石

一 村之 音 裕 七 条

日 裕 八 石 法 川

代 知 之 音 裕 七 条 内
代 知 之 音 裕 八 石

出 柳 村

三 石 村

上
朋 角 村

上
朋 角 村

上
東 井 村

上
貝 吹 村

一 村之 音 裕 六 条

日 裕 八 石 法 川

代 知 之 音 裕 六 条 内
代 知 之 音 裕 八 石

一 村之 音 裕 七 条

日 裕 八 石 法 川

代 知 之 音 裕 七 条 内
代 知 之 音 裕 八 石

一 村之 音 裕 八 条

日 裕 八 石 法 川

代 知 之 音 裕 八 条 内
代 知 之 音 裕 八 石

一村高言在石原

日 武原石原 記行

残言武原石原名原内

代如武原石原名原内

一村高言石原

日 武原石原 記行

残言武原石原名原内

代如武原石原名原内

一村高言石原

日 武原石原 記行

残言武原石原名原内

代如武原石原名原内

官池村

小牧村

中野村

一村高言石原

日 武原石原 記行

残言武原石原名原内

代如武原石原名原内

一村高言石原

日 武原石原 記行

残言武原石原名原内

代如武原石原名原内

一村高言石原

日 武原石原 記行

残言武原石原名原内

代如武原石原名原内

酒井村

桐山村

友國村

一村 二百七拾石 倉庫

月 二百七拾石 注川

強 二百七拾石 倉庫

代助 勤 二百七拾石

西上村

一村 二百六拾石 倉庫

月 二百六拾石 注川

強 二百六拾石 倉庫

代助 勤 二百六拾石

小南村

一村 二百五拾石 倉庫

月 二百五拾石 注川

強 二百五拾石 倉庫

代助 勤 二百五拾石

園湯村

一村 二百六拾石 倉庫

月 二百六拾石 注川

強 二百六拾石 倉庫

代助 勤 二百六拾石

駒場村

一村 二百六拾石 倉庫

月 二百六拾石 注川

強 二百六拾石 倉庫

代助 勤 二百六拾石

音明村

一村 二百六拾石 倉庫

月 二百六拾石 注川

強 二百六拾石 倉庫

代助 勤 二百六拾石

乙川村

一村 二百七拾五石

月 廿七石

秋 廿七石

代 廿七石

一村 二百七拾石

月 廿七石

秋 廿七石

代 廿七石

一村 二百七拾石

月 廿七石

秋 廿七石

代 廿七石

鳥羽村

家武村

西浦村

一村 二百七拾石

月 廿七石

秋 廿七石

代 廿七石

一村 二百七拾石

月 廿七石

秋 廿七石

代 廿七石

一村 二百七拾石

月 廿七石

秋 廿七石

代 廿七石

戸全村

柏原村

大和野

一村 百石 拾石 余 記行

代物 百石 拾石 余 記行

一村 百石 拾石 余 記行

代物 百石 拾石 余 記行

一村 百石 拾石 余 記行

代物 百石 拾石 余 記行

蓮川村

平比村

酒原村

一村 百石 拾石 余 記行

代物 百石 拾石 余 記行

一村 百石 拾石 余 記行

代物 百石 拾石 余 記行

一村 百石 拾石 余 記行

代物 百石 拾石 余 記行

河原村

永良村

六ツ栗村

一村三百八拾石余

旧庄石 徳川

増助石 三百八拾石余 自
仲助石 三百八拾石

仲助石 丁助石 三百八拾石

當子六月 年中 有進
丁助石 年中 仲助石 任仕儀

六心栗村

宿附増助御

一村三百八拾石余

旧庄石 徳川

増助石 三百八拾石余 自
仲助石 三百八拾石

尾花村

一村三百八拾石余

旧庄石 徳川

増助石 三百八拾石余 自
仲助石 三百八拾石

和氣村

一村三百八拾石余

旧庄石 徳川

増助石 三百八拾石余 自
仲助石 三百八拾石

坂元村

一村 二百六拾石 法行
國心村

増助 二百六拾石 法行
増助 二百六拾石 法行

一村 二百六拾石 法行
津車村

増助 二百六拾石 法行
増助 二百六拾石 法行

一村 二百六拾石 法行
田村

増助 二百六拾石 法行
増助 二百六拾石 法行

一村 二百六拾石 法行
萩原村

増助 二百六拾石 法行
増助 二百六拾石 法行

一村 二百六拾石 法行
谷庭村

増助 二百六拾石 法行
増助 二百六拾石 法行

一村 二百六拾石 法行
江原村

増助 二百六拾石 法行
増助 二百六拾石 法行

一村子 中流石 拾遺集

強子 七百八拾遺集 内
拾遺集 九拾遺

中流村

一村子 子六百八拾遺集

強子 七百八拾遺集 内
拾遺集 九拾遺

形集村

一村子 七百八拾遺集

強子 七百八拾遺集 内
拾遺集 九拾遺

拾遺村

一村子 七百八拾遺集

強子 七百八拾遺集 内
拾遺集 九拾遺

康流村

增助卿下勅 七百八拾遺集

但 南子六月不日申之月止
中流村 拾遺集

石通江作其方老人若某弱馬為不
 如若方より弱者流才人馬生持り系
 二波正路可相和首江 作流同系解
 農山若和首只々山科之伴其地産産又
 石通江中札

又通江一子年一宵日

竹植江藏心代長所
 本満道若河若没入共共

同家若即在到
 手家
 石通江五所
 三所獨田即山徑打共

改集乃

口人若行所
 大若秋若与領々
 口那之字打共

口人與行所
 巨勢又目藏
 俸田并記 知り
 口那若若打共
 和七

口那若若打共
 和六
 口那若若打共
 和七
 口那若若打共
 和八
 口那若若打共
 和九
 口那若若打共
 和十

リノ領

口那魯打

未定

リノ領

口那魯打

未定

リノ領

口那魯打

未定

リノ領

口那魯打

未定

未定

リノ領

口那魯打

未定

リノ領

口那魯打

未定

未定

未定

口那魯打

未定

口那魯打

未定

未定

以須

口那末吉以我

口那

口那

口那

口那

口那

口那

口那

口那

口那

口那

口那

口那

口那

口那

口那

口那

口那

口那

口那

口那

口那

口那

口那

口那

口那

口那

口那

口那

口那

口那

口那

口那

以 口那龍泉寺行書

以 口那 小集

以 口那 松平

以 口那 松平

利

以 口那 松平

以 口那 松平

以 口那 松平

又 七

以 口那 松平

以 口那 松平

以 口那 松平

源

國

以 口那 松平

以 口那 松平

長

長

竹垣法會代官詞
竹元法路守
茶酒古法良
寫法新法良
休元適

本

由中書平之
北右海都野相河共

出

江卷
卷地多坊

中法知代
江卷
新集

〃 〃 〃 〃 〃 〃
英國打馬行
正名分界
江卷
三子法知代
江卷
五子法知代
江卷
五子法知代
江卷
合知打馬行
江卷
孫七

本田伊勢守家

中野村

甚之坊

上野村

成之坊

上野村

成之坊

九之坊

上野村

成之坊

伊之坊

上野村

成之坊

上野村

成之坊

松平備前守

園部宮内卿

成之坊

小牧村

成之坊

中野村

成之坊

上野村

成之坊

上野村

成之坊

利平坊

上野村

成之坊

松平 以 本 行 爲 本

口 郡 本 行 爲 本

口 郡 本 行 爲 本

口 郡 本 行 爲 本

口 郡 本 行 爲 本

口 郡 本 行 爲 本

口 郡 本 行 爲 本

口 郡 本 行 爲 本

口 郡 本 行 爲 本

口 郡 本 行 爲 本

口 郡 本 行 爲 本

口 郡 本 行 爲 本

口 郡 本 行 爲 本

口 郡 本 行 爲 本

口 郡 本 行 爲 本

口 郡 本 行 爲 本

口 郡 本 行 爲 本

口 郡 本 行 爲 本

貞年名史新本

同部戸全行史代

竹山流傳守

松平去庫 新本

同部楊東村史代

逸見之如

貞年今史 新本

同 口部通門村史代

口部 檢治部

東海去年長史代

室宿部平比村史代

口部 市史代

松平健右新本

口部 鹽物史代

口部 鹽物史代

口部 鹽物史代

小笠原三膳知新本

口部 上中史代

友右

口部 上中史代

口部 上中史代

口部 上中史代

竹田店為代所

口郡尾打代

口以夜有痛

口以夜有痛

口郡尾打代

口以夜有痛

口以夜有痛

本由中野更調

口郡尾打代

口以夜有痛

口郡尾打代

口以夜有痛

口以夜有痛

口以夜有痛

經濟學部
研究室印

口郡尾打代

口以夜有痛

口郡尾打代

口以夜有痛

口以夜有痛

口以夜有痛

口郡尾打代

口以夜有痛

口以夜有痛

口郡尾打代

口以夜有痛

口以夜有痛

竹植居藏塚
所設所

小芝原長門守智行本

北島郡中津村惣代

江谷新十郎

巨勢日向守

竹中治政守新本

貞平守新本

江谷新十郎

惣代所

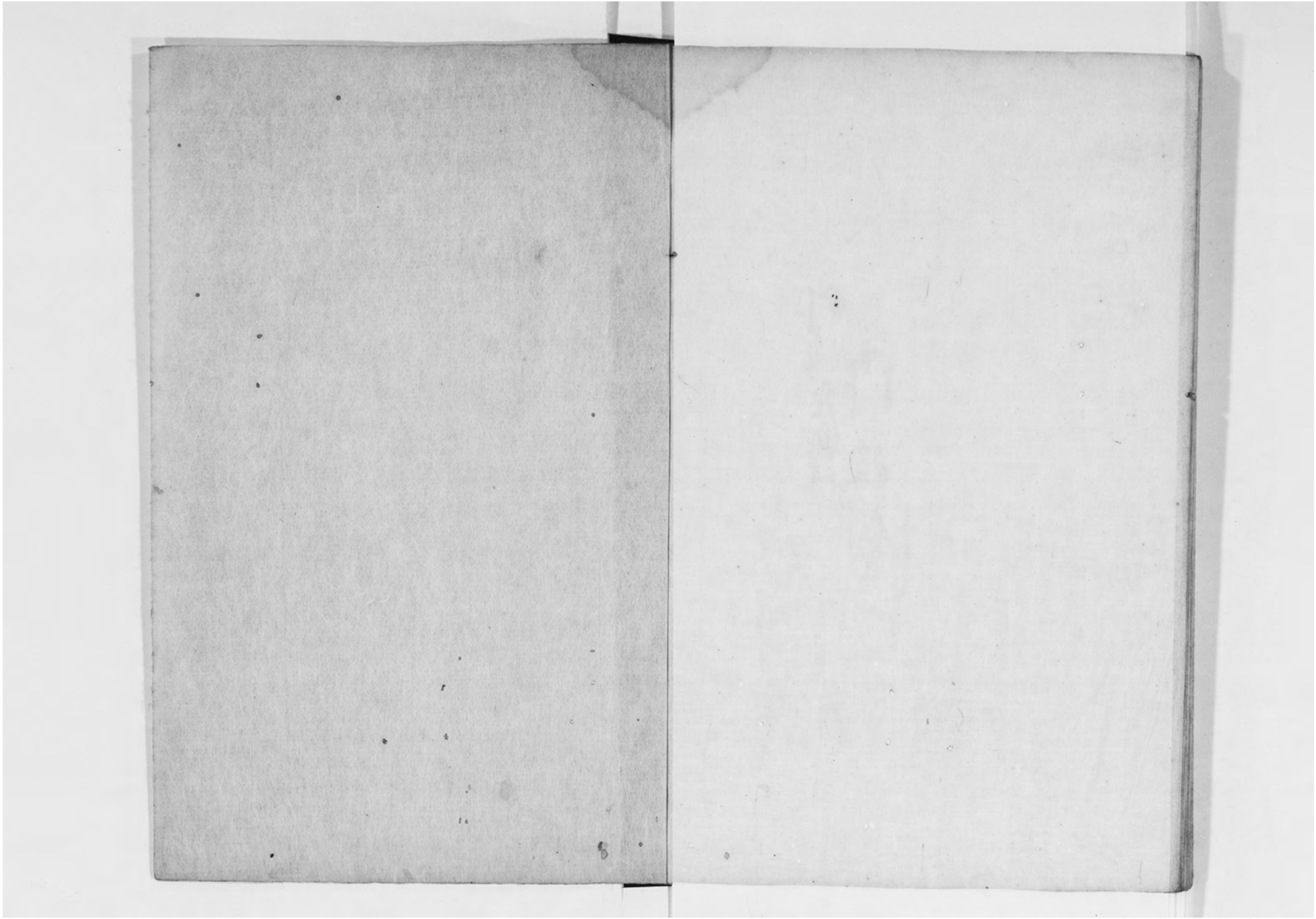
貞平守新本

江谷新十郎

另松新津長守新本

口那有藤守新本

与久 傳七





経済
3