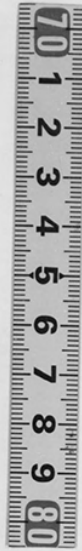


近世・近代社会経済資料（古文書）デジタルアーカイブについて

- (1) このデジタルアーカイブは、東京大学経済学図書館が所蔵する近世・近代社会経済資料のうち、古文書類について順次デジタル化をすすめているものです。
- (2) このデジタルアーカイブの利用に際しては「[東京大学経済学図書館電子資料利用規則](#)」に同意したものとみなされます。
- (3) 印刷物など他媒体への使用については、東京大学経済学図書館までお問合せください。
- (4) 画像は白黒です。文書原本の朱書や裏書、端裏書、裏継目印、前欠・中欠・後欠の部分、丁間に挿入された文書や脱落した付箋については、画像内に「朱書」「裏書」「端裏書」「裏継目印」「前欠」「中欠」「後欠」「挿入文書」「脱落付箋」などの置き札を写し込んであります。また、原本が破損し撮影が不可能な場合や、白紙が何枚も続く場合には、「以下破損につき撮影不能」、「以下〇丁白紙につき撮影省略」などのターゲットで明示してあります。
- (5) 画像の撮影には文字が視認できるよう十分な注意を払っていますが、資料の欠損、変色、褪色等の劣化や、ノド部分の状態によっては、原本の文字が全て写っていないものがあります。これらについては資料の原形を保ちつつ、出来る限りの範囲で撮影したものとして了解下さい。写りの悪い文書については、東京大学経済学部資料室にて、所定の手続きにより原本の閲覧をお願いします。
- (6) 文字間のコントラストの差が大きなものについては、視認性を高めるために、照明を調整して複数回撮影しています。この場合は、同一の丁の画像が複数枚連続して表示されます。
- (7) 本アーカイブに関する質問等については、東京大学経済学部資料室までお問い合わせ下さい。
- (8) 本デジタルアーカイブの一部は、独立行政法人日本学術振興会平成 25 年度科学研究費補助金（研究成果公開促進費）課題番号 258061 の交付を受けて作成しています。



元治元甲子十一月

酒造家桶涉改帳



經濟學部 研究室
5
1681

41679

経済

酒造米百石
一斗米式百石

酒造米百石
一斗米式百石
奥倉庄



北白米百石拾石

壹斗八石六斗仕存 但之米減積

一斗教式拾壹六步

式配入仕込

一大桶

五斗六本

同是本之用

殊又本式及也

去取入仕込

一六尺桶

有之五本

但之貳度考

大桶車一合拾之本

一細高桶

口拾四本

有之五拾八本
後揚清酒
但之拾之本

跡四本之用

右之通法以清境下年清以云々

酒造米多之百石

一星并百之拾石

酒造人米中所

一文字屋底

北日米百之拾石

去取八石六斗仕込

但之八斗濃積

取取拾六貳步

去取入仕込

一大桶

有之五本

但之貳度考

去配入仕込
一尺二寸桶

有之五本

因在本武度考
一尺二寸桶

大桶重一合八本

一細高桶

有之五本
後揚清酒入
個之拾本

右之通法以清鏡下在法のり

酒造米百石
一五米式百石

酒造人三本中所
武田源之丞

有白米百八拾石

去配八石六斗仕込

個之八本藏積

配散式拾石六斗

去配入仕込

一大桶

有之五本

去配入仕込

一尺二寸桶

有之五本

武度考

一八本

大桶車 一合拾壹本

一細高桶

内拾四本
外拾五本

有言拾八本
後揚清酒入
組と拾壹本

右之通清政清鏡下有清のこゝ

酒造兼有之百石

一五兼百石拾石

此白兼百石拾石

有配八石斗仕家

配教拾六式步

酒造人之本上所

作屋仁左衛門



組八斗藏積

式配入仕込

一大桶

有配入仕込

式度考

一尺桶

組一之用

有言四本

有言壹本

大桶車一合八本

一細高桶

円拾本

殊 是本之用

是言拾本
後揚清酒入
但し拾本入

右之通清政清鏡下有清のり

酒造系高旨石
一系系式百石

酒造人系清系所
大坂倉甚古清



水白系百八拾石

是取石六斗仕露

但し八斗蔵之積

式取入仕込

一入桶

円本之用

是言六本

是取入仕込
一尺尺桶

但し式方及下

是言五本

大桶 直一合拾五本

一細高桶

内拾四本

殊之本之用

右高拾七本
透揚清酒入
但拾五本

右之通湯改以積平下在清のり

酒造年高之百石
一黒米百石拾石

酒造今年平所
井上八郎無湯



右白米百石拾石

右配八石六斗仕立

但之八斗減積

配数拾六式

式配入仕立

一大桶

内式本式度者

右高六本

式配入仕立
一尺桶

但之式度者

右高五本

大桶 壹 合八本

一 細高桶

内拾本

殊六本之用

右高拾六本
後揚清酒入
但拾本入

右之通清酒 樽平 年法 以 之 上

酒造 米 高 四 百 石
一 萬 石 式 百 石

酒造 人 米 平 山 所
小 漢 卷 右 金 印

水白 米 百 八 拾 石

壹 配 八 石 六 斗 仕 存

但 八 斗 減 積

貳 配 入 仕 込

一 大 桶

内 是 本 清 酒 入 仕 込

右 高 七 本

殊 六 本

内 是 本 清 酒 入 仕 込
又 是 本 清 酒 入 仕 込

一知多桶

内拾貳本

残一本不用

五知拾七本
後揚清酒
但拾壹本

一大桶

五本
後揚清酒
但貳拾本

右之通清政清鏡下有清山之上

右之通清政清鏡卯有清山之上
相遠云其屋山之上

元治元年

甲子十一月

經濟學部
研究室印

津出波

入江源十郎標

谷 榎入郎標

之本町組

酒造年以司

小濱屋青番

酒造大行司

榎本安太郎



